



# Nissan Juke

Modelių asortimentas  
Kainoraštis, įranga,  
techniniai duomenys,  
spalvų derinių lentelė



# KAINORAŠTIS

Variklis ir transmisija	Komplektacija	Varantėjl ratal	Vidutinė CO2 emisija g/km (WLTP) *	Degalų sąnaudos (mišriu ciklu) l / 100km (WLTP)	Mažmeninė kaina su PVM 21%, €
<b>Benzininis, 6 pavaros, mechaninė transmisija</b>					
DIG-T 114 AG 6MT	Visia	2WD	134	5,9	17 840
DIG-T 114 AG 6MT	Acenta	2WD	134	5,9	20 750
DIG-T 114 AG 6MT	N-Connecta	2WD	134	5,9	22 550
DIG-T 114 AG 6MT	Tekna	2WD	137	6,1	24 750
<b>Benzininis, 7 pavaros, DCT automatinė transmisija</b>					
DIG-T 114 AG 7DCT	Acenta	2WD	137	6,0	22 350
DIG-T 114 AG 7DCT	N-Connecta	2WD	137	6,1	24 150
DIG-T 114 AG 7DCT	Tekna	2WD	140	6,2	26 350

Dažai	Visia	Acenta	N-Connecta	Tekna	Kaina su PVM 21%, €
Paprasta dažų danga	●	●	●	●	0
Metalik dažų danga	○	○	○	○	400
Premium dažų danga	○	○	○	○	450
Perlamutro dažų danga	○	○	○	○	450
Dviejų spalvų stogas ir metalik dažų danga	-	-	○	○	800
Dviejų spalvų stogas ir premium dažų danga	-	-	○	○	850
Dviejų spalvų stogas ir perlamutro dažų danga	-	-	○	○	850

Papildoma įranga	Visia	Acenta	N-Connecta	Tekna	Kaina su PVM 21%, €
<b>Paketas „Premium Navigation Acenta“</b>	-	○	-	-	600
- „Premium Traffic“, „Navigation Services“ paslaugos ir „Nissan Connect Services“ paslaugos.					
- Nemokamas „Live Traffic“ ir žemėlapių atnaujinimas 3 metus					
<b>Paketas „Premium Navigation“</b>	-	-	○	○	350
- „Premium Traffic“, „Navigation Services“ paslaugos.					
- Nemokamas „Live Traffic“ ir žemėlapių atnaujinimas 3 metus					
<b>Paketas „Comfort Pack“</b>	-	○	●	●	820
- Automatinis oro kondicionierius					
- Automatiniai valytuvai su lietaus jutikliais					
- LED priekiniai rūko žibintai ir tamsintas stiklas					
- 17 colių lengvojo lydinio ratlankiai					
<b>Paketas „Tech Pack MT“</b> 1)	-	-	○	●	1 000
- Aklosios matymo zonos stebėjimo sistema					
- Išmani juostos palaikymo sistema					
- Išmani pastovaus greičio palaikymo sistema (palaiko saugų atstumą iki priekyje važiuojančio automobilio)					
- Judančių objektų aptikimo sistema					
- Išmani vairuotojo dėmesingumo kontrolės sistema					
- Įspėjimo apie skersinį eismą sistema (CTA)					
- Išmani aplinkinio vaizdo sistema					
- Priekiniai ir galiniai automobilio statymo jutikliai					

<b>Paketas „Tech Pack DCT“</b> 2)	-	-	○	●	1300
- Aklosios matymo zonos stebėjimo sistema					
- Išmani juostos palaikymo sistema					
- Išmani pastovaus greičio palaikymo sistema (palaiko saugų atstumą iki priekyje važiuojančio automobilio)					
- Sistema judėjimui spūstyse					
- Judančių objektų aptikimo sistema					
- Išmani vairuotojo dėmesingumo kontrolės sistema					
- Įspėjimo apie skersinį eismą sistema (CTA)					
- Išmani aplinkinio vaizdo sistema					
- Priekiniai ir galiniai automobilio statymo jutikliai					

- Standartinė įranga
- Papildoma įranga
- Nekomplektuojama



Garso sistema „Bose® Personal® Plus“



Garso sistema „Bose® Personal® Plus“

„Nissan Nordic Europe“ pasilieka teisę keisti kainas iš anksto neinformavusi. Del tikslių kainų prašome kreiptis į „Nissan“ atstovybę. Del tikslesnės informacijos ir tam tikrų modelių prieinamumo prašome kreiptis į „Nissan“ atstovybę.

1) Tik versijos su mechanine pavarų dėže.

2) Tik versijos su automatine pavarų dėže.

\* Degalų sąnaudos ir anglies dvideginio emisijų rodikliai yra apskaičiuoti pagal WLTP skaičiavimo metodiką laboratoriniu būdu, kurį reglamentuoja Europos Sąjungos teisės aktai, o gauti rezultatai naudojami automobilių palyginimui. Duomenys skaičiuojami naudojant WLTP skaičiavimo metodiką, o gauti rezultatai nebūtinai atspindi realias vairavimo sąlygas. Aksesuarai, priežiūros kokybė, vairavimo stilius ir oro sąlygos turi įtakos realiems rodikliams.

\*\* Pateikiami duomenys (pagal NEDC) naudojami apskaičiuoti automobilio registracijos mokestį pagal išmetamo CO2 kiekį.

Paketas „Advanced Drive“ ir „ProPilot“ sistema diegiama robotam kiekiu automobilių. Paketas „Advanced Drive“ ir „ProPilot“ sistema yra pagalbinė vairavimo technologija, tačiau negali padėti išvengti susidūrimo. Paketas „Advanced Drive“ ir „ProPilot“ sistema skirta tik greitkeliams (kelias atskirtas barjero) ir tik įprastinėms vairavimo sąlygoms: rankos ant vairo, akys į kelią. Vairuotojas visuomet privalo kontroliuoti situaciją kelyje, atsako už saugą ir privalo sugebėti perimti automobilio valdymą bet kuriuo metu.

Išorė	Vİsla	Acenta	N-Connecta	Tekna
„Enigma Black“ spalvos išoriniai veidrodėliai	●	●	●	●
„Enigma Black“ arba „Sunset Red“ spalvos išoriniai veidrodėliai	-	-	○	○
Elektra reguliuojami išoriniai veidrodėliai su posūkių signalais	●	●	●	●
Kėbulo spalvos išorinės durelių rankenėlės	-	●	●	●
Tamsinti stiklai	-	○	●	●
Galinis aptakas	●	●	●	●
Ryklio peleko formos antena, „Black“	-	-	●	●
Ryklio peleko formos antena, „Black“ arba „Sunset Red“	-	-	○	○
Stogas, „Black“ arba „Sunset Red“	-	-	○	○

Salono įranga	Vİsla	Acenta	N-Connecta	Tekna
Odinė vairo apdaila	-	-	●	●
Odinė pavarų perjungimo svirties apdaila	-	-	-	●
Chromuotos vidinės durelių rankenėlės	-	●	●	●
Dėtuves priekinėse durelėse su butelių laikikliais	●	●	●	●
Skydelis nuo saulės su veidrodėliu vairuotojo ir keleivio pusėse	●	●	-	-
Vairuotojo skydelis nuo saulės su bilietų laikikliu	-	-	●	●
Pasveikinimo šviesos ir foninis konsolės apšvietimas	●	●	●	●
Pavarų perjungimo konsolės apšvietimo žiedas	-	-	-	●
Durų foninis apšvietimas	-	-	-	●
Salono apšvietimas priekyje ir gale	●	●	●	●
Durų ir prietaisų skydelio apdaila iš juodos dirbtinės odos	●	●	-	-
Durų ir prietaisų skydelio apdaila iš pilkos dirbtinės odos	-	-	●	●
Pilkos odos apdaila	-	-	●	●
Pagalbinės rankenėlės priekinio keleivio pusėje ir gale	-	-	●	●
Galinė rūbų pakaba (vairuotojo pusėje)	-	-	●	●
Krovinių skyriaus apšvietimas	●	●	●	●

Sauga	Vİsla	Acenta	N-Connecta	Tekna
Pagalbos iškvietimo avarijos ir gedimo atveju funkcija	●	●	●	●
Išmanioji avarinio stabdymo sistema su pėsčiųjų ir dviratininkų atpažinimo funkcija	●	●	●	●
Išmani įspėjimo apie nukrypimą iš eismo juostos sistema	●	●	●	●
Kelio ženklų atpažinimo sistema	●	●	●	●
Automatiškai įjungiamas pavojaus signalas ir avarinio stabdymo signalizacija	●	●	●	●
Vairuotojo, priekinio keleivio, šoninės ir užuolaidinės oro saugos pagalves	●	●	●	●
Reguliuojamo aukščio saugos diržai	●	●	●	●
3-jų taškų galiniai saugos diržai su apkrovos ribotuviu ir įtempikiu	●	●	●	●
Vairuotojo / priekinio keleivio ir galiniai saugos diržai su priminimo prisiegti funkcija	●	●	●	●
„ISOFIX“ vaikiškos saugos kėdutes tvirtinimo sistema (gale) su viršutinio diržo tvirtinimo įtaisu	●	●	●	●
„ISOFIX“ vaikiškos saugos kėdutes tvirtinimo sistema ant priekinio keleivio sedynės	-	-	-	●
Padangų slėgio stebėjimo sistema (TPMS)	●	●	●	●
ABS, EBD ir pagalbinė stabdžių sistemos	●	●	●	●
Automobilio dinamikos valdymo sistema	●	●	●	●
TCS traukos kontrolės sistema	●	●	●	●
Aktyvi traukos kontrolės sistema	●	●	●	●
Kėbulo stabilumo palaikymo sistema	●	●	●	●
Pajudėjimo įkalnėje pagalbos sistema	●	●	●	●
Padangos remonto komplektas	●	●	●	●
Gamyklinė signalizacija	●	●	●	●

Paketas „Advanced Drive Pack“	1)	Vİsla	Acenta	N-Connecta	Tekna
Išmani juostos palaikymo sistema	-	-	-	○	●
Išmani pastovaus greičio palaikymo sistema (palaiko saugų atstumą iki priekyje važiuojančio automobilio)	-	-	-	○	●
Judančių objektų aptikimo sistema	-	-	-	○	●
Aklosios matymo zonos stebėjimo sistema	-	-	-	○	●
Išmani vairuotojo dėmesingumo kontrolės sistema	-	-	-	○	●
Įspėjimo apie skersinį eismą sistema (CTA)	-	-	-	○	●

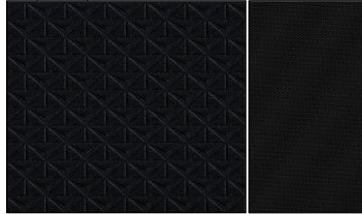
„ProPILOT“	2)	Vİsla	Acenta	N-Connecta	Tekna
Sistema judėjimui spūstyse	2)	-	-	○	●
Išmani juostos palaikymo sistema	-	-	-	○	●
Išmani pastovaus greičio palaikymo sistema (palaiko saugų atstumą iki priekyje važiuojančio automobilio)	-	-	-	○	●
Judančių objektų aptikimo sistema	-	-	-	○	●
Aklosios matymo zonos stebėjimo sistema	-	-	-	○	●
Išmani vairuotojo dėmesingumo kontrolės sistema	-	-	-	○	●
Įspėjimo apie skersinį eismą sistema (CTA)	-	-	-	○	●

● Standartinė įranga  
○ Papildoma įranga  
- Nekomplektuojama

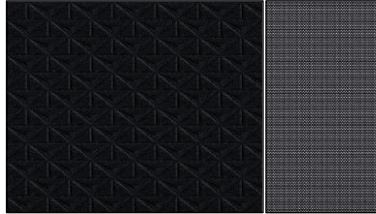
1) Tik versijos su mechanine pavarų dėže.

2) Tik versijos su automatine pavarų dėže.

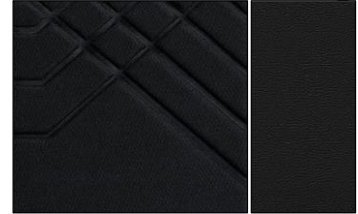
Sėdynės	Visla	Acenta	N-Connecta	Tekna
Monoformos tipo sportinės sėdynės su juodais tekstiliais apmušalais	●	●	-	-
Monoformos tipo sportinės sėdynės su juodais tekstiliais apmušalais ir pilkais tarpais	-	-	●	-
„Monoform“ tipo sportinės sėdynės su reljefinės tekstilės ir juodos dirbtinės odos elementų apmušalais.	-	-	-	●
Šildomos priekinės sėdynės	-	●	●	●
Pilkos odos apdaila	-	-	●	●
Reguliuojamo aukščio vairuotojo sėdynė	●	●	●	●
Priekinio keleivio sėdynė su pakėlimo funkcija	-	-	●	●
60 / 40 santykiu padalinta galinė sėdynė	●	●	●	●
Du puodelių laikikliai	●	●	●	●
Priekinis porankis	-	-	●	●
3 reguliuojamos galinių sėdynių galvos atramos	●	●	●	●
Galinė vairuotojo sėdynės kišenė	-	-	-	●



„Visia“ ir „Acenta“  
Juodi tekstiliniai apmušalai



„N-Connecta“  
Juodi tekstiliniai apmušalai su pilkais tarpais



„Tekna“  
Reljefinės tekstilės ir dirbtinės odos elementų apmušalai.

Garsas ir navigacija	Visla	Acenta	N-Connecta	Tekna
4 garsiakalbiai	●	●	-	-
6 garsiakalbiai	-	-	●	-
8 „Bose® Personal“ garsiakalbiai: 4 pagrindiniai garsiakalbiai ir 2 papildomi garsiakalbiai vairuotojo bei priekinio keleivio sėdynių galvos atramos	-	-	-	●
„Bose® Personal“ garso valdikliai	-	-	-	●
Bluetooth® + USB + AUX + 12V	●	●	●	●
USB jungtis gale (2,4 A)	-	-	●	●
4,2 colių spalvotas, modernus pagalbinis ekranas prietaisų skydelyje (ADAD)	●	●	-	-
7 colių spalvotas TFT ekranas	-	-	●	●
8 colių jutiklinis ekranas	-	●	●	●
„Apple CarPlay®“ + „Google Android Auto®“	3)	●	●	●
„Premium Traffic“ ir „Navigation Services“ paslaugos	-	○	○	○
„NissanConnect Services“	-	○	●	●



7 colių spalvotas TFT ekranas



8 colių jutiklinis ekranas

- Standartinė įranga
- Papildoma įranga
- Nekomplektuojama

3) „Apple CarPlay“ paslaugą teikia „Apple Inc.“. Ši paslauga gali būti nepasiekiamo jūsų aplinkoje. „Android Car“ paslaugą teikia „Google Inc.“. Ši paslauga gali būti nepasiekiamo jūsų aplinkoje. Dėl nuo „Nissan“ nepriklausančių priežasčių, paslaugos „Apple CarPlay“ ir „Android Car“ gali būti nepasiekiamos jūsų šalyje arba jos gali būti teikiamos su tam tikrais apribojimais. „Nissan“ neprisima jokios atsakomybės dėl paslaugų „Apple CarPlay“ ir / arba „Android Car“ nepasiekiamumo arba riboto jų veikimo jūsų automobilyje.

Salono komforto	Visla	Acenta	N-Connecta	Tekna
„Stop / Start“ sistema	●	●	●	●
Pastovaus greičio palaikymo ir ribojimo sistema	●	●	●	●
Išmani užvedimo sistema su variklio užvedimo mygtuku („I-Key“)	-	-	●	●
Važiavimo režimo pasirinkimas (Normal / Sport / ECO)	-	-	●	●
Elektrinis rankinis stabdis su automatinio sulaikymo funkcija	-	-	●	●
Vairo kolonėlės aukščio reguliavimas	●	●	●	●
Daugiafunkcis vairas (su garso sistemos, telefono, pastovaus greičio palaikymo ir ribojimo sistemos valdikliais)	●	●	●	●
Ant vairo įrengtas balso atpažinimo funkcijos jungiklis	-	●	●	●
Elektra valdomi priekiniai ir galiniai langai, vairuotojo langas su pakėlimo ir nuleidimo vienu paspaudimu funkcija	●	●	●	●
Galinio vaizdo kamera	-	●	●	●
Išmani aplinkinio vaizdo sistema	-	-	○	●
Galiniai automobilio statymo jutikliai	-	-	●	●
Priekiniai automobilio statymo jutikliai	-	-	○	●
Pavarų perjungimo svirtelės ant vairo (tik versijose su automatine pavarų dėže)	2)	-	●	●
Lauko temperatūros jutiklis	●	●	●	●
Krovinių skyriaus pertvara	-	-	●	●
Mechaninis oro kondicionierius	●	●	-	-
Automatinis oro kondicionierius	-	○	●	●

Matomumas	Visla	Acenta	N-Connecta	Tekna
Šildomi ir automatiškai užlenkiami veidrodėliai	-	●	●	●
Šildomas priekinis stiklas	-	-	●	●
LED priekiniai žibintai	●	●	●	●
LED dienos šviesos	●	●	●	●
LED galiniai rūko žibintai	●	●	●	●
LED priekiniai rūko žibintai	-	○	●	●
Rankiniu būdu reguliuojamas tamsėjantis salono veidrodėlis	-	-	●	●
Automatiniai valytuvai su lietaus jutikliais	-	○	●	●
3 kartus sumirksinčio posūkio signalo funkcija	●	●	●	●
Pavėluotai užgęstantys žibintai „Palydek mane namo“	●	●	●	●
Automatinė priekinių šviesų perjungimo sistema	●	●	●	●

Ratlankiai	Visla	Acenta	N-Connecta	Tekna
16 colių plieniniai ratlankiai	●	-	-	-
17 colių plieniniai ratlankiai „Sakura“, su dviejų spalvų dangteliais	-	●	-	-
17 colių lengvojo lydinio ratlankiai	-	○	●	-
19 colių lengvojo lydinio ratlankiai	-	-	-	●

- Standartinė įranga
- Papildoma įranga
- Nekomplektuojama

1) Tik versijos su mechanine pavarų dėže.

2) Tik versijos su automatine pavarų dėže.

3) Apple CarPlay paslaugą teikia „Apple Inc.“. Ši paslauga gali būti nepasiekiama jūsų aplinkoje. „Android Car“ paslaugą teikia „Google Inc.“. Ši paslauga gali būti nepasiekiama jūsų aplinkoje. Dėl nuo „Nissan“ nepriklausančių priežasčių, paslaugos „Apple CarPlay“ ir „Android Car“ gali būti nepasiekiamos jūsų šalyje arba jos gali būti teikiamos su tam tikrais apribojimais. „Nissan“ neprisiima jokios atsakomybės dėl paslaugų „Apple CarPlay“ ir / arba „Android Car“ nepasiekiamumo arba riboto jų veikimo jūsų automobilyje.





# SPALVŲ DERINIŲ LENTELE

## Išorė

### Paprasta dažų danga

Kodas	Kėbulo spalva	Kodas	Kėbulo spalva
 326	White	 Z10	Red





### Metalik dažų danga

Kodas	Kėbulo spalva	Kodas	Kėbulo spalva	Kodas	Kėbulo spalva
 KY0	Silver	 KAD	Dark Metal Grey	 Z11	Black
 NBO	Burgundy				

### Perlamutro ir premium dažų danga

Kodas	Kėbulo spalva	Kodas	Kėbulo spalva
 OAB	Pearl White	 NBV	Sunset Red

### Dviejų spalvų stogas ir metalik dažų danga

Kodas	Kėbulo spalva	Kodas	Kėbulo spalva	Kodas	Kėbulo spalva
 XDR	„Silver“ su „Black“ stogu	 XDJ	„Dark Metal Grey“ su „Black“ stogu	 XFB	„Dark Metal Grey“ su „Sunset Red“ stogu
 XFC	„Black“ su „Sunset Red“ stogu				

### Dviejų spalvų stogas, perlamutro ir premium dažų danga

Kodas	Kėbulo spalva	Kodas	Kėbulo spalva
 XDF	„Pearl White“ su „Black“ stogu	 XEY	„Sunset Red“ su „Black“ stogu

## Ratrankiai

### Komplektacija

Vlsla 16"

Acenta 17"

N-Connecta 17"

Tekna 19"



16 colių plieniniai ratrankiai



17 colių plieniniai ratrankiai „Sakura“



17 colių lengvojo lydinio ratrankiai



19 colių lengvojo lydinio ratrankiai

Varkklis	DIG-T114 MT				DIG-T114 DCT				
Išmetamų teršalų valymo sistema	Euro6d Full				Euro6d Full				
Cilindrų skaičius, konfigūracija	3				3				
Vožtuvų cilindre skaičius	4				4				
Oro tiekimo sistema	Turbina				Turbina				
Didžiausia variklio galia, kW(AC)/aps.min	1)	84 (114) / 5 000				84 (114) / 5 000			
Variklio tūris, cm <sup>3</sup>	999				999				
Suspaudimo laipsnis	10.5 ± 1.0				10.5 ± 1.0				
Didžiausias sukimo momentas, Nm/aps.min.	1)	200 Nm / 3 000				200 Nm / 3 000			
Degalų rūšis	Benzinas								
Kuro tiekimo sistema	Tiesioginis įpurškimas								
<b>Varkklo duomenys</b>									
Pagreitėjimas, 0–100 km/h, s	10,7				11,8				
Maks. greitis, km/h	180				180				
Kuro sąnaudos, l/100 km	3)	Visia (16")	Acenta (17")	N-Connecta (17")	Tekna (19")	Acenta (17")	N-Connecta (17")	Tekna (19")	
Degalų sąnaudos - mažas greitis (WLTP)		7	7	7	7	7	7	8	
Degalų sąnaudos- vidutinis greitis (WLTP)		5,5	5,5	5,5	5,6	5,6	5,6	5,7	
Degalų sąnaudos - didelis greitis (WLTP)		5	5	5	5	5	5	5	
Degalų sąnaudos - labai didelis greitis (WLTP)		6,5	6,5	6,6	6,7	6,6	6,6	6,8	
Degalų sąnaudos - vidutiniškai (WLTP)		6	6	6	6	6	6	6	
CO <sub>2</sub> , g/km		Visia (16")	Acenta (17")	N-Connecta (17")	Tekna (19")	Acenta (17")	N-Connecta (17")	Tekna (19")	
CO <sub>2</sub> emisijos - mažas greitis (WLTP)		154	155	155	157	169	169	171	
CO <sub>2</sub> emisijos - vidutinis greitis (WLTP)		123,6	124,2	124,4	126,0	126,2	126,5	129,0	
CO <sub>2</sub> emisijos - didelis greitis (WLTP)		115	116	116	118	116	117	119	
CO <sub>2</sub> emisijos - labai didelis greitis (WLTP)		147,8	148,3	148,4	153,0	149,3	149,6	154,0	
CO <sub>2</sub> emisijos - vidutiniškai (WLTP)		134	134	134	137	137	137	140	
NO <sub>x</sub> , mg/km		40,6				21,9			
<b>Transmisija</b>									
Transmisija	6 pavarų, mechaninė				7 pavarų, automatinė				
Pavara	Priekinių varančiųjų ratų pavara								
<b>Važiuklė</b>									
Pakaba	Standaus tvirtinimo su "McPerson" tipo statramsčiu								
Pakaba, priekinė	Susukta sija								
Pakaba, gale	Elektrinis krumplastiebis, su stiprintuvu								
Vairas	10,57								
Minimalus apsisukimo skersmuo, m	„Visia“ ir „Acenta“: ventiliuojami stabdžių diskai priekyje, būgniniai stabdžiai gale. „N-Connecta“ ir „Tekna“: ventiliuojami stabdžių diskai priekyje ir gale. Visi stabdžiai turi stiprintuvą, ABS (antiblokacinė stabdžių sistema), EBD (elektroninė stabdymo jėgos paskirstymo sistema) ir stabdymo ekstremaliosiomis sąlygomis sistema.								
Stabdžių sistema									
<b>Svoris</b>									
Bendras automobilio svoris, kg	1700				1725				
Didžiausias / mažiausias parengto automobilio svoris, kg	2)	1186 / 1203	1194 / 1216	1193 / 1243	1200 / 1243	1218 / 1240	1217 / 1267	1224 / 1267	
Didžiausia leistina apkrova, kg		383 - 439	375 - 431	376 - 432	369 - 425	376 - 432	377 - 433	370 - 426	
Didžiausias priekabos su stabdžiais svoris, kg		1250				1250			
Didžiausias priekabos be stabdžių svoris, kg		631				643			
Maks. stogo apkrova, kg		75							
<b>Matmenys</b>									
Ilgis, mm					4210				
Plotis (be / su veidrodžiais), mm					1800 / 1983				
Aukštis, mm					1595				
Ratų bazė, mm					2636				
Priekinė tarpvėžė R16 & R17 / R19, mm					1566 / 1560				
Bendra bako talpa, l					46				
Prošvaisa nuo žemės, be krovinių, mm					172				
Bagażinės tūris, VDA litrai					422				
Bagażinės tūris, nulenkus sėdynes (VDA), l					1305				
<b>„Nissan“ garantijos</b>									
Naujo automobilio garantija					5 metai / 100 000 km				
Garantija nuo kiauryminės korozijos					12 metų (be ridos apribojimo)				
Garantija dažų dangai					3 metai (be ridos apribojimo)				
Pagalba kelyje "Nissan Assistance"					3 metai				
1) Atitinka 2007/715/EB (Papildoma įranga, priežiūra, vairavimo technika, kelio ir oro sąlygos gali turėti įtakos oficialiems rezultatams)									
2) Skaičiai atitinka EB direktyvą (Whole Vehicle Type Approval). Parengto automobilio svoris yra be vairuotojo, su aušinimo skysčiu, alyva, kuru, atsarginiu ratu ir įrankiais. Apkrova gali būti sumažinta priklausomai nuo įdiegtos papildomos įrangos ir / arba priedų.									
3) Degalų sąnaudos ir anglies dvideginio emisijų rodikliai yra apskaičiuoti pagal WLTP skaičiavimo metodiką laboratoriniu būdu, kurį reglamentuoja Europos Sąjungos teisės aktai, o gauti rezultatai naudojami automobilių palyginimui. Duomenys skaičiuojami naudojant WLTP skaičiavimo metodiką, o gauti rezultatai nebūtinai atspindi realias vairavimo sąlygas. Aksesusarai, priežiūros kokybė, vairavimo stilius ir oro sąlygos turi įtakos realioms rodikliams.									
4) 5 metų / 100 000 km garantiją sudaro gamykline 3 metų / 100 000 km garantija ir 2 metų pratęsta „Nissan 5★“ garantija. Daugiau informacijos apie pratęstą „Nissan 5★“ garantiją rasite nissan.lt internetiniame puslapyje arba artimiausioje „Nissan“ atstovybėje.									
Galimi pakaitalai. Nissan pasiūlo teisę keisti komplektavimo sudėtį bei techninius duomenis. Naujausią informaciją jums suteiks Nissan atstovas.									

# AKSESUARŲ KAINININKAS

Aksesuarai	Detalės numeris	Pardavimo kalna, EUR (be PVM)	PVM 21%, EUR	Pardavimo kalna, € (su PVM)*
<b>Lengvojo lydinio ratlankiai. 4 lengvojo lydinio ratlankių komplekto kainoje neįskaičiuotos padangos ir montavimo darbai. Tikslią kainą jums nurodys vietinis „Nissan“ atstovas.</b>				
17 colių sidabro spalvos lengvojo lydinio ratlankiai	KE4096P200	589	124	<b>712</b>
19 colių lengvojo lydinio ratlankiai „Akari Black“ – „Diamond Cut“	KE4096P400	911	191	<b>1 102</b>
<b>Išore</b>				
Priekinių purvasaugių komplektas	KE7886PA11	43	9	<b>52</b>
Galinių purvasaugių komplektas	KE7886PA21	43	9	<b>52</b>
Priekinio bamperio apdaila „Black“	KE6106P1BK	99	21	<b>119</b>
Priekinio bamperio apdaila „Silver“	KE6106P1DS	99	21	<b>119</b>
Priekinio bamperio apdaila „Orange“	KE6106P1TO	99	21	<b>119</b>
Priekinės dalies apdaila „Silver“	KE6106PODS	151	32	<b>182</b>
Galinio buferio apdaila „Black“	KE7916POBK	99	21	<b>119</b>
Galinio buferio apdaila „Silver“	KE7916PODS	99	21	<b>119</b>
Galinio buferio apdaila „Orange“	KE7916POTO	99	21	<b>119</b>
Šoninė apdaila „Black“	KE7606P1BK	174	37	<b>210</b>
Šoninė apdaila „Silver“	KE7606P1DS	174	37	<b>210</b>
Šoninė apdaila „Orange“	KE7606P1TO	174	37	<b>210</b>
Priekinio buferio viršutinė apdaila + šoninė apdaila „Silver“	KE6006P02IDS	313	66	<b>379</b>
Priekinio ir galinio buferių apdaila „Black“	KE6006P009BK	197	41	<b>239</b>
Priekinio ir galinio buferių apdaila „Silver“	KE6006P009DS	197	41	<b>239</b>
Priekinio ir galinio buferių apdaila „Orange“	KE6006P009TO	197	41	<b>239</b>
Priekinio buferio viršutinė apdaila + priekinio buferio apdaila (Silver) + šoninės apdailos juostos + galinio buferio apdaila (Black)	KE6006P019BK	522	110	<b>631</b>
Priekinio buferio viršutinė apdaila + priekinio buferio apdaila (Silver) + šoninės apdailos juostos + galinio buferio apdaila (Silver)	KE6006P019DS	522	110	<b>631</b>
Priekinio buferio viršutinė apdaila + priekinio buferio apdaila (Silver) + šoninės apdailos juostos + galinio buferio apdaila (Orange)	KE6006P019TO	522	110	<b>631</b>
<b>Vidus</b>				
Prabangūs kilimėliai (4 vnt.) „Black“	KE7456P080	71	15	<b>86</b>
Guminiai kilimėliai aukštais kraštais, 4 vnt.	KE7486P000	71	15	<b>86</b>
Dvipusis bagažinės įklotas	KE9656P0S0	85	18	<b>103</b>
Bagažinės daiktadėžė	849B96PDOA	200	42	<b>242</b>
Šviečiančios, belaidės durių slenkščio apsaugos	KE9676P040	215	45	<b>260</b>
LED vidaus apšvietimo komplektas	2000000008 297	74	16	<b>89</b>
<b>Įranga</b>				
Aluminiiniai stogo skersiniai su greita fiksacija	KE7306P010	206	43	<b>250</b>
Nuimamas vilkimo kablys	KE5006P510	403	85	<b>488</b>
7 kontaktų jungties elektros instaliacija vilkimo kabliui	KE5056P500	103	22	<b>125</b>
13 kontaktų jungties elektros instaliacija vilkimo kabliui	KE5056P510	126	27	<b>153</b>
Maža stogo bagažinė (juoda, greitai pritvirtinama, su dvipusiu atidarymu)	KE734380BK	351	74	<b>424</b>
Vidutinio dydžio stogo bagažinė (juoda, greitai pritvirtinama, su dvipusiu atidarymu)	KE734480BK	393	83	<b>476</b>
Dviračio laikiklis, montuojamas ant vilkimo kablo, 13 kontaktų, 2 dviračiai – nulenkiamas – „Euroride“	KE73870213	353	74	<b>427</b>
Dviračio laikiklis, montuojamas ant vilkimo kablo, 7 kontaktų, 3 dviračiai – nulenkiamas – „Euroride“	KE73870307	444	93	<b>537</b>
Pakabinamas dviračių laikiklis 2 dviračiams „Xpress 970“, montuojamas prie vilkimo kablo	KS73875200	64	13	<b>77</b>
Pakabinamas dviračių laikiklis 3 dviračiams „Hangon 972“, montuojamas prie vilkimo kablo, pakreipiamas	KS73875300	106	22	<b>129</b>
„Hangon“ dviračių laikiklio priedas: spyna „Thule lock 957“ (apsauga nuo vagystės)	KS73875003	9	2	<b>11</b>
Aluminiinis dviračių laikiklis. Su „T-track“ adapteriu.	KB73880010	111	23	<b>134</b>
Telefono laikiklis, tvirtinamas prie grotelių	KS289AVMBL	23	5	<b>28</b>
<b>JUKE aksesuarų komplektai (kaina su PVM ir montavimo darbais)</b>				
<b>Būtinų reikmenų paketas</b>				
Signalinė liemenė (1 vnt.)				
Avarinis trikampis „EuroMicro“ – be logo	2000000008962			<b>187</b>
Prabangūs kilimėliai (4 vnt.), juodi				
Dvipusis bagažinės įklotas				

\*Svetainėje pateiktos kainos yra tik orientacinės, be dažymo ir montavimo darbų kainos (jeigu šie darbai atliekami). Kainos nurodytos su PVM. Kainos ir aksesuarų sąrašas gali keistis. Dėl išsamios ir tikslios aksesuarų kainos, prašome kreiptis į artimiausią „Nissan“ atstovybę. Aksesuarai ir papildoma įranga, sumontuoti ant automobilio, turi įtakos kuro sąnaudoms ir CO2 emisijoms.



# „NISSAN“ PAPILDOMOS PASLAUGOS

## „NISSAN 5★“ PRATĖSTA GARANTIJA

- Originalios dalys ir kvalifikuoti mechanikai
- Iki penkerių metų papildoma garantija
- Aukštesnė likutinė vertė

Daugiau kilometrų be rūpesčių

Kai perkate naują arba naudotą „Nissan“ transporto priemonę, taip pat įsigyjate pratęstą „Nissan“ penkių žvaigždučių garantiją. Turėdami šią garantiją, galėsite mėgautis ramybe, nes ji 5 metus taikoma mechaniniams ir elektronikos gedimams. „Nissan“ penkių žvaigždučių pratęsta garantija pradeda galioti pasibaigus gamyklos garantijai (po 3 metų).

Sutartis sudaroma automobiliui, todėl yra perduodama jį parduodant. Jei parduodate automobilį dar galiojant sutarčiai, sutartis pereina naujam savininkui. Todėl pratęsta garantija padidina automobilio likutinę vertę. Galiojanti pratęsta garantija taip pat yra įrodymas, kad jūsų „Nissan“ automobilis buvo tinkamai prižiūrimas nuo pirmųjų kilometrų.

Galite rinktis tinkamiausią variantą pagal savo poreikius ir vairavimo įpročius:

- 5 metai (3+2) arba 150 000 km\*

\* priklausomai kuri sąlyga įvyksta anksčiau

Kainų sąrašas:

	+0 METAI, RIDA IKI 150 000 KM	
Automobilio amžius	0–12 mėnesių	13–60 mėnesių
Juke	180 €	216 €

Kainos nurodytos su PVM. Daugiau informacijos jums suteiks „Nissan“ atstovybėje. „Nissan Nordic Europe“ pasilieka teisę keisti kainas be išankstinio perspėjimo.

Daugiau informacijos apie „Nissan“ penkių žvaigždučių pratęstą garantiją sužinosite „Nissan“ atstovybėje arba aplankę mūsų svetainę [www.nissan.lt](http://www.nissan.lt).

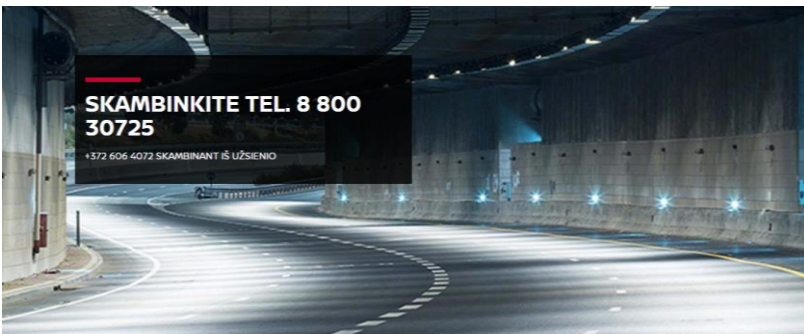
## „NISSAN ASSISTANCE“ PAGALBA KELYJE VISOJE EUROPOJE

- Jei įvyktų tai, kas mažiausiai tikėtina – sugestų jūsų „Nissan“ arba įvyktų avarija, jums padės „Nissan Assistance“
- 24 valandas per parą, 7 dienas per savaitę, maždaug 40 Europos šalių
- „Nissan Assistance“ galioja transporto priemonės garantijos laikotarpiu bei automatiškai paslauga pratęsiama kasmet jei reguliariai atliekami techniniai aptarnavimai pagal gamintojo numatytą grafiką

Jums rūpi jūsų „Nissan“, o mums rūpите jūs. Norime, kad mėgautumėtės vairavimu ir būtumėte visiškai ramūs. Gedimo ar avarijos tikimybė nedidelė, bet jei tai įvyktų, pagalbos kelyje tarnyba „Nissan Assistance“ visada jums padės.

Mėgaukitės „Nissan Assistance“ privalumais visą gamyklos garantijos galiojimo laiką. Jums atvykus į „Nissan“ atlikti automobilio techninio aptarnavimo, džiaugsimės galėdami nemokamai pratęsti „Nissan Assistance“ paslaugą iki kito planinio aptarnavimo (12 mėnesių). Net pasibaigus gamyklos garantijai.

Kad ir kas nutiktų, pirmiausiai skambinkite mums ir mes padarysime viską, kad grąžintume jus ir jūsų automobilį atgal į kelią, kaip įmanoma greičiau ir sklandžiau, 24 valandas per parą, 7 dienas per savaitę. Ir visa tai – nemokamai!



Dėl platesnės informacijos apie „Nissan Assistance“ keipkitės į „Nissan“ atstovybę arba apsilankykite mūsų svetainėje [nissan.lt](http://nissan.lt)

## „NISSAN“ SERVISO SUTARTIS

- Prognozuojamos techninės priežiūros išlaidos
- Jūsų paslaugoms – aptarnavimo tinklas visoje šalyje
- Apsauga nuo galimų didesnių išlaidų
- Originalios dalys ir profesionalūs mechanikai

Pasirašę „Nissan“ serviso sutartį, techninių išlaidų sumą žinosite iš anksto. Jūsų automobilis visada bus geros būklės, o biudžetas stabilus. „Nissan“ serviso sutartį galite įsigyti 3, 4 arba 5 techniniams aptarnavimams. Gerai prižiūrimas automobilis taip pat užtikrina aukštą likutinę vertę.

Visos paslaugos, įtrauktos į „Nissan“ serviso sutartį, atliekamos bet kuriame autorizuotame „Nissan“ servise. Sudarykite sutartį šiandienos kainomis ir jums neteks jaudintis dėl netikėtų išlaidų ateityje. Jūsų biudžetas bus stabilus, net jei techninės priežiūros išlaidos padidės dėl infliacijos arba jūsų automobilio amžiaus.

Geriausia vieta jūsų automobiliui yra „Nissan“ servisas. Visos paslaugos, įtrauktos į „Nissan“ serviso sutartį, atliekamos nuolat apmokomų mechanikų naudojant originalias „Nissan“ dalis. Originalios dalys sukurtos jūsų „Nissan“, todėl būsite užtikrinti, kad kelionė bus saugi, patogi ir paprasta.

### Lankstūs mokėjimo būdai

Turite du variantus, kaip apmokėti „Nissan“ serviso sutartį:

- 1) Išankstinis mokėjimas. Sudarykite sutartį šiandienos kainomis ir jums neteks jaudintis dėl netikėtų išlaidų ateityje.
- 2) Įtraukite „Nissan“ serviso sutartį į savo automobilio finansavimo planą. Tai – ekonomišką būdą paskirstyti techninės priežiūros išlaidas ir jums neteks atskirai rūpintis dėl aptarnavimo išlaidų. Jums tereiks kas mėnesį atlikti mokejimus (Nissan Finance - UAB „Luminor Lizingas“).

### Kainų sąrašas:

Modelis	Arklio galios / degalai	Aptarnavimo intervalas	Kaina su PVM		
			3 aptarnavimai / 36 mėnesiai	4 aptarnavimai / 48 mėnesiai	5 aptarnavimai / 60 mėnesių
Juke	DIG-T 115 / benzininis	12 mėn. / 20 000 km	710 €	900 €	1 140 €

„Nissan“ serviso sutartyje numatoma oficiali „Nissan“ techninės priežiūros schema. Techninės priežiūros intervalas priklauso nuo modelio ir variklio laiko / rida, priklausomai nuo to, kas įvyksta pirmiau. „Nissan Nordic Europe“ pasilieka teisę keisti kainas be išankstinio įspėjimo. Norėdami gauti naujausią informaciją, susisiekite su „Nissan“ atstovu.

Daugiau informacijos apie „Nissan“ serviso sutartį sužinosite „Nissan“ atstovybėje arba apsilankę mūsų svetainėje [www.nissan.lt](http://www.nissan.lt).

## „NISSAN“ DRAUDIMAS

Specialiai skirtas Jūsų „Nissan“ automobiliui

„Nissan“ draudimas, bendradarbiaujant su draudimo bendrove „IF“, siūlo aukščiausios klasės draudimo paslaugas mūsų automobiliams. Mes užtikriname, kad automobilis visuomet bus remontuojamas įgaliotame „Nissan“ servise naudojant originalias „Nissan“ dalis. Greitai ir veiksmingai nagrinėjamos pateiktos pretenzijos. Su Jumis visuomet bendraus puikiai „Nissan“ pažįstantys ir jos produktus išmanantys specialistai. „Nissan“ draudimas išsiskiria ir siūlomomis išskaitomis bei žalos atlyginimu. Klientams suteikiamos palankios draudimo sąlygos.

Taip mes siekiame užtikrinti, kad Jūs visuomet jaustumėtės saugūs, galėtumėte naudotis aukščiausio lygio draudimo paslaugomis ir sulauktumėte tinkamos pagalbos, kai Jums labiausiai jos reikia!

Eismo įvykiai	Taip	Papildomos įrangos draudimas	Taip
Gamtinės jėgos	Taip	Vairuotojo ir keleivių draudimas nuo nelaimingų atsitikimų	Taip
Gaisras	Taip	Galioja visiems vairuotojams, t.y. netaikomi jokie amžiaus ir patirties apribojimai	Taip
Vandalizmo atvejai	Taip	Remontas Nissan įgaliotojo atstovo remonto dirbtuvėse	Taip
Vagystė, plėšimas	Taip	Pagalba ir konsultacijos 1620 telefonu	Taip
Žala, padaryta automobilio salono stiklams	Taip		

Daugiau informacijos apie „Nissan“ draudimą teiraukitės artimiausioje „Nissan“ atstovybėje arba „IF“ draudimo bendrovėje telefonu 1620. Taip pat galite apsilankyti „Nissan“ draudimo puslapyje: [www.nissandraudimas.lt](http://www.nissandraudimas.lt).