



Nissan Juke

Ценник, оборудование,
технические характеристики,
экстерьер и салон



ЦЕНЫ

DZINĒJS, TRANSMISIJĀ	Aprīkojums	Piedziņa	CO ₂ izmešu apjoms (kombinētais) g/km*	Degvielas patēriņš kombinētajā ciklā l/100 km*	Cena, € (iesk. PVN 21%)
Бензин, механика, 6 передач (6MT)					
DIG-T 114HP 6MT	Visia	2WD	134	5,9	18 540
DIG-T 114HP 6MT	Acenta	2WD	134	5,9	21 800
DIG-T 114HP 6MT	N-Connecta	2WD	134	5,9	23 600
DIG-T 114HP 6MT	Tekna	2WD	137	6,1	25 900
DIG-T 114HP 6MT	N-Design	2WD	139	6,1	25 400
Бензин, автомат, 7 передач (7DCT)					
DIG-T 114HP 7DCT	Acenta	2WD	137	6,0	23 400
DIG-T 114HP 7DCT	N-Connecta	2WD	137	6,1	25 200
DIG-T 114HP 7DCT	Tekna	2WD	140	6,2	27 500
DIG-T 114HP 7DCT	N-Design	2WD	142	6,3	27 000

Краска	Visia	Acenta	N-Connecta	Tekna	N-Design	Cena, € (iesk. PVN 21%)
Сплошная	●	●	●	●	-	0
Цвет металлик	○	○	○	○	-	550
Премиум металлик	○	○	○	○	-	650
Перламутровая краска	○	○	○	○	-	650
Двухцветная крыша и металлик краска	-	-	○	○	●	950
Двухцветная крыша и премиум краска	-	-	○	○	●	1 050
Двухцветная крыша и перламутровая краска	-	-	○	○	●	1 050

Дополнительное оборудование	Visia	Acenta	N-Connecta	Tekna	N-Design	Cena, € (iesk. PVN 21%)
Пакет Premium Navigation	-	-	○	●	●	350
- Функции навигации и сообщений о трафике премиум класса						
- Бесплатное обновление карт и функции сообщений о трафике 3 года						

Пакет Comfort	-	○	●	●	●	1 070
- Светодиодные передние противотуманные фары и затемненные стекла						
- 17-дюймовые легкосплавные диски						
- Функции навигации и сообщений о трафике премиум класса, приложение NissanConnect Services						
- Бесплатное обновление карт и функции сообщений о трафике 3 года						

Пакет Tech MT	1)	-	○	●	-	1 350
- Система мониторинга слепых зон						
- Функция удержания автомобиля в полосе движения						
- Интеллектуальный круиз-контроль (поддержание заданной дистанции до автомобиля, который движется впереди)						
- Система распознавания движущихся объектов						
- Интеллектуальная система оповещения водителя						
- Система предупреждения о транспортных средствах, приближающихся в поперечном направлении (CTA)						
- Интеллектуальная система камер для обеспечения кругового обзора						
- Системы передних и задних парковочных датчиков						
- Функции навигации и сообщений о трафике премиум класса						
- Бесплатное обновление карт и функции сообщений о трафике 3 года						

Пакет Tech DCT	2)	-	○	●	-	1 650
- Система мониторинга слепых зон						
- Функция удержания автомобиля в полосе движения						
- Интеллектуальный круиз-контроль (поддержание заданной дистанции до автомобиля, который движется впереди)						
- Функция помощи при движении в заторе						
- Система распознавания движущихся объектов						
- Интеллектуальная система оповещения водителя						
- Система предупреждения о транспортных средствах, приближающихся в поперечном направлении (CTA)						
- Интеллектуальная система камер для обеспечения кругового обзора						
- Системы передних и задних парковочных датчиков						
- Функции навигации и сообщений о трафике премиум класса						
- Бесплатное обновление карт и функции сообщений о трафике 3 года						

N-Design Пакет Tech MT	1)	-	-	-	○	2 000
- Тот же контент, что и в пакете Tech MT, см. выше, а также:						
- 10 динамиков Bose® Personal® Plus: 6 динамиков и 2 персональные динамики в сиденьях водителя и переднего пассажира						

N-Design Пакет Tech DCT	2)	-	-	-	○	2 300
- Тот же контент, что и в пакете Tech DCT, см. выше, а также:						
- 10 динамиков Bose® Personal® Plus: 6 динамиков и 2 персональные динамики в сиденьях водителя и переднего пассажира						



Bose® Personal audio



Bose® Personal audio 360

- Стандарт
- Дополнительная опция
- Не устанавливается

Уточняйте доступность опции у местного дилера, поскольку выбранных вариантов цвета/оборудования может не быть в наличии.

1) Доступно только для механической коробки передач (MT).

2) Доступно только для трансмиссии с двойным сцеплением (DCT).

*Официальные данные о расходе топлива и выбросах CO₂ являются предварительными в ожидании официального одобрения WLTP.

Пакет Advanced Drive и система ProPILOT доступны на ограниченном количестве автомобилей. Пакет Advanced Drive и система ProPILOT - это вспомогательные технологии для вождения, не предотвращающие аварии. Пакет Advanced Drive и система ProPILOT предназначены для вождения в стиле «Глаза на дороге / Руки на руле» и только для автомагистралей (дорога разделена барьерами). Обязанность водителя - оставаться бдительным, безопасно ездить и иметь возможность взять под контроль автомобиль в любое время.

ОБОРУДОВАНИЕ

Кузов	Visla	Acenta	N-Connecta	Tekna	N-Design	
Боковые зеркала — Black	●	●	●	●	-	
Боковые зеркала — Black или Sunset Red	-	-	○	○	●	
Электрически регулируемые наружные зеркала с указателями поворотов	●	●	●	●	●	
Скрытые ручки передних дверей под цвет кузова	-	●	●	●	●	
Затемненные стекла	-	○	●	●	●	
Задний спойлер	●	●	●	●	●	
Антенна «акулий плавник» — Black	-	-	-	●	-	
Антенна «акулий плавник» — Black или Sunset Red	-	-	○	○	●	
Двухцветная крыша — Black или Sunset Red	-	-	○	○	●	
Вставки для переднего и заднего бампера — Black или Sunset Red	-	-	-	-	●	
Боковые накладки — Black или Sunset Red	-	-	-	-	●	
Интерьер	Visla	Acenta	N-Connecta	Tekna	N-Design	
Обтянутый кожей руль	-	-	●	●	●	
Кожаная отделка рукоятки рычага переключения передач	-	-	-	●	●	
Хромированные дверные ручки	-	●	●	●	●	
Карманы в передних дверях, с держателем для бутылки	●	●	●	●	●	
Солнцезащитные козырьки с зеркалами на внутренней стороне для водителя и пассажира	●	●	-	-	-	
Держатель для карт в солнцезащитном козырьке водителя	-	-	●	●	●	
Приветственная подсветка и внутренняя подсветка на лотке консоли	●	●	●	●	●	
Круговая внутренняя подсветка на коробке передач консоли	-	-	-	●	●	
Внутренняя подсветка на двери	-	-	-	●	●	
Подсветка в передней и задней части салона	●	●	●	●	●	
Черная «синтетическая» кожа на дверях и приборной панели	-	●	-	-	-	
Двери и передняя панель выполнены из черной искусственной кожи	-	-	●	●	-	
Отделка из черной искусственной кожи	-	-	●	●	-	
Ручки в дверях переднего и заднего пассажиров	-	-	●	●	●	
Вешалка-плечики для одежды (сзади со стороны водителя)	-	-	●	●	●	
Подсветка багажного отделения	●	●	●	●	●	
Отделка приборной панели материалом Alcantara® в цвете Black или Orange	-	-	-	-	●	
Отделка дверей материалом Alcantara® в цвете Black или Orange	-	-	-	-	●	
Отделка переднего центрального подлокотника материалом Alcantara® в цвете Black или Orange	-	-	-	-	●	
Безопасность	Visla	Acenta	N-Connecta	Tekna	N-Design	
Аварийные звонки и вызов эвакуатора (система e-call)	●	●	●	●	●	
Интеллектуальное экстренное торможение с функцией распознавания пешеходов и велосипедистов	●	●	●	●	●	
Интеллектуальная система предупреждения о сходе с полосы	●	●	●	●	●	
Система распознавания дорожных знаков	●	●	●	●	●	
Автоматическая экстренная остановка и включение аварийных стоп-сигналов	●	●	●	●	●	
Подушки безопасности водителя и пассажира, боковые подушки безопасности и регулировка высоты ремней безопасности передних сидений	●	●	●	●	●	
Напоминание водителю/переднему и задним пассажирам о необходимости пристегивания ремней безопасности	●	●	●	●	●	
Точки крепления детских сидений ISOFIX (в задней части салона) с верхним фиксирующим механизмом	●	●	●	●	●	
Точки крепления детских сидений ISOFIX на пассажирском сидении	-	-	-	●	●	
Система контроля давления в шинах (TPMS)	●	●	●	●	●	
Системы ABS + EBD + экстренного торможения	●	●	●	●	●	
Динамический контроль рабочих параметров автомобиля	●	●	●	●	●	
TCS (антипробуксовочная система)	●	●	●	●	●	
Активный контроль степени сцепления с дорогой	●	●	●	●	●	
Система стабилизации положения кузова	●	●	●	●	●	
Система помощи при трогании на подъеме	●	●	●	●	●	
Комплект для устранения проколов колеса	●	●	●	●	●	
Заводская сигнализация	●	●	●	●	●	
3-х точечные ремни безопасности на задних сиденьях с ограничителем нагрузки и преднатяжителем	●	●	●	●	●	
Пакет Advanced Drive	1)	Visla	Acenta	N-Connecta	Tekna	N-Design
Функция удержания автомобиля в полосе движения	-	-	-	○	●	○
Интеллектуальный круиз-контроль (поддержание заданной дистанции до автомобиля, который движется впереди)	-	-	-	○	●	○
Система распознавания движущихся объектов	-	-	-	○	●	○
Система мониторинга слепых зон	-	-	-	○	●	○
Интеллектуальная система оповещения водителя	-	-	-	○	●	○
Система предупреждения о транспортных средствах, приближающихся в поперечном направлении (CTA)	-	-	-	○	●	○
ProPILOT	2)	Visla	Acenta	N-Connecta	Tekna	N-Design
Функция помощи при движении в заторе	2)	-	-	○	●	○
Функция удержания автомобиля в полосе движения	-	-	-	○	●	○
Интеллектуальный круиз-контроль (поддержание заданной дистанции до автомобиля, который движется впереди)	-	-	-	○	●	○
Система распознавания движущихся объектов	-	-	-	○	●	○
Система мониторинга слепых зон	-	-	-	○	●	○
Интеллектуальная система оповещения водителя	-	-	-	○	●	○
Система предупреждения о транспортных средствах, приближающихся в поперечном направлении (CTA)	-	-	-	○	●	○

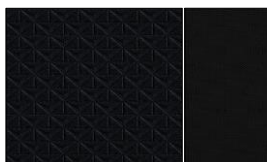
1) Доступно только для механической коробки передач (MT).

2) Доступно только для трансмиссии с двойным сцеплением (DCT).

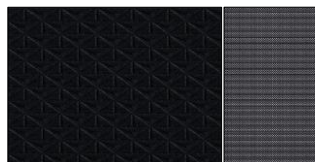
● Стандарт
○ Дополнительная опция
— Не устанавливается

ОБОРУДОВАНИЕ

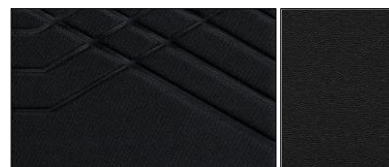
Сиденья	Visia	Acenta	N-Connecta	Tekna	N-Design
Спортивные сиденья в стиле «моноформ» с черной текстильной обивкой	●	●	-	-	-
Спортивные сиденья в стиле «моноформ» с черной текстильной обивкой и черными акцентами	-	-	●	-	-
Спортивные сиденья в стиле «моноформ» из черной синтетической кожи с рельефными деталями	-	-	-	●	-
Моноформные спортивные сиденья премиум-класса с обивкой из элементов натуральной и синтетической кожи (черный или оранжевый цвет)	-	-	-	-	●
Подогрев передних сидений	-	●	●	●	●
Отделка из черной искусственной кожи	-	-	●	●	-
Регулировка высоты водительского сиденья	●	●	●	●	●
Регулировка высоты пассажирского сиденья	-	-	●	●	●
Заднее сиденье, складываемое в пропорции 60:40	●	●	●	●	●
Два подстаканника	●	●	●	●	●
Передний подлокотник	-	-	●	●	-
3 задних регулируемых подголовника	●	●	●	●	●
Задние карманы в водительском сиденье	-	-	-	●	●



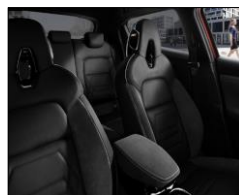
Visia и Acenta
Черная текстильная обивка



N-Connecta
Черная текстильная обивка и черные акценты



Tekna
Черные сиденья из искусственной кожи с прострочкой и тиснением



N-Design
Обивка из элементов черной натуральной и алькантара

Аудиосистема и система навигации	Visia	Acenta	N-Connecta	Tekna	N-Design
4 динамиков	●	●	-	-	-
6 динамиков	-	-	●	-	●
10 динамиков аудиосистемы Bose® Personal® Plus: 6 динамика и 2 наушника в сиденьях водителя и переднего пассажира	-	-	-	●	○
Фазовый контроль звучания системы Bose® Personal®	-	-	-	●	○
Bluetooth® + USB + AUX + розетка 12 В	●	●	●	●	●
Задний USB-разъем (ток зарядки только 2,4 А)	-	-	●	●	●
Улучшенный цветной дисплей Advanced Drive Assist (ADAD) с диагональю 4,2 дюйма на панели инструментов	●	●	-	-	-
Улучшенный дисплей Advanced Drive Assist (ADAD) с диагональю 7,0 дюйма на панели инструментов	-	-	●	●	●
8-дюймовый сенсорный экран	-	●	●	●	●
Apple CarPlay® + Google Android Auto®	3)	●	●	●	●
Премиальные дорожные и навигационные службы	-	○	●	●	●
Приложение NissanConnect	-	○	●	●	●



Улучшенный дисплей Advanced Drive Assist (ADAD) с диагональю 7,0 дюйма на панели инструментов



8-дюймовый сенсорный экран

- Стандарт
- Дополнительная опция
- Не устанавливается

3) Apple CarPlay - это функция, предоставляемая Apple Inc. Она может быть недоступна в вашей среде. Android Car - это функция, предоставляемая Google Inc. Она может быть недоступна в вашей среде. По причинам, не зависящим от Nissan, Apple CarPlay и Android Auto могут быть недоступны в вашей стране или могут работать с определенными ограничениями. Nissan исключает любую ответственность за недоступность или неполные функции Apple CarPlay и / или Android Auto в вашем автомобиле.

ОБОРУДОВАНИЕ

Комфорт и удобство салона	Visia	Acenta	N-Connecta	Tekna	N-Design
Система стоп/старт	●	●	●	●	●
Круиз-контроль и ограничитель скорости	●	●	●	●	●
Система смарт-ключа с кнопкой запуска двигателя, автоматическое запираение уходя от машины и отпирание при приближении (I-Key)	-	-	●	●	●
Выбор режима вождения (нормальный/спортивный/экономичный)	-	-	●	●	●
Электрический стояночный тормоз с функцией автоматического удержания	-	-	●	●	●
Телескопическая регулировка положения руля	●	●	●	●	●
Многофункциональный руль (кнопки управления аудиосистемой, телефоном, круиз-контролем, ограничителем скорости)	●	●	●	●	●
Переключатель микрофона на руле	-	●	●	●	●
Электрические стеклоподъемники передних и задних дверей, с функцией управления с места водителя	●	●	●	●	●
Камера заднего вида	-	●	●	●	●
Интеллектуальная система камер для обеспечения кругового обзора	-	-	○	●	○
Система задних парковочных датчиков	-	-	●	●	●
Система передних парковочных датчиков	-	-	○	●	○
Переключение передач на руле в автомобилях с автоматической трансмиссией	2)	-	●	●	●
Датчик температуры окружающей среды	●	●	●	●	●
Разделитель грузового отсека	-	-	●	●	●
Ручное управление кондиционером	●	-	-	-	-
Автоматическое управление кондиционером	-	●	●	●	●
Видимость	Visia	Acenta	N-Connecta	Tekna	N-Design
Обогреваемые зеркала с функцией автоматического складывания	-	●	●	●	●
Обогреваемое ветровое стекло	-	-	●	●	●
Светодиодные передние фары	●	●	●	●	●
Светодиодные ходовые огни дневного света	●	●	●	●	●
Светодиодные задние противотуманные фары	●	●	●	●	●
Светодиодные передние противотуманные фары	-	○	●	●	●
Зеркала с функцией автоматического затемнения	-	-	●	●	●
Автоматические стеклоочистители и датчик дождя	-	●	●	●	●
Указатель поворота с тремя секторами	●	●	●	●	●
Функция "Проводи меня домой"	●	●	●	●	●
Система автоматического переключения режима работы передних фар	●	●	●	●	●
Диски	Visia	Acenta	N-Connecta	Tekna	N-Design
16-дюймовые стальные диски (215/65 R16)	●	-	-	-	-
17-дюймовые стальные диски Sakura с двухцветными крышками (215/60 R17)	-	●	-	-	-
17" легкосплавные диски Diamond Cut (215/60 R17)	-	○	●	-	-
19-дюймовые легкосплавные диски (225/45 R19)	-	-	-	●	-
19-дюймовые легкосплавные диски Akari (225/45 R19)	-	-	-	-	●

● Стандарт
○ Дополнительная опция
- Не устанавливается

1) Доступно только для механической коробки передач (MT).

2) Доступно только для трансмиссии с двойным сцеплением (DCT).





3) Apple CarPlay - это функция, предоставляемая Apple Inc. Она может быть недоступна в вашей среде. Android Car - это функция, предоставляемая Google Inc. Она может быть недоступна в вашей среде. По причинам, не зависящим от Nissan, Apple CarPlay и Android Auto могут быть недоступны в вашей стране или могут работать с определенными ограничениями. Nissan исключает любую ответственность за недоступность или неполные функции Apple CarPlay и / или Android Auto в вашем автомобиле.

ВЫБОР КРАСКИ





Кузов

Сплошной	КОД	Цвет	КОД	Цвет
	326	White (326)		Z10 Red (Z10)

Цвет металлик

КОД	Цвет	КОД	Цвет
	KY0 Silver (KY0)		KAD Dark Metal Grey (KAD)
	NB0 Burgundy (NB0)		Z11 Black (Z11)





Перламутровая и премиум краска

КОД	Цвет	КОД	Цвет	КОД	Цвет
	OAB Pearl White (OAB)		NBV		KBY Ceramic Grey (KBY)
	RCF Magnetic Blue (RCF)				

Двухцветная крыша и мет.

КОД	Цвет	КОД	Цвет	КОД	Цвет
	XDR Silver с крышой Black (XDR)		XDJ Dark Metal Grey с крышой Black (XDJ)		XFB Dark Metal Grey с крышой Sunset Red (XFB)
	XFC Black с крышой Sunset Red (XFC)				

Двухцветная крыша и перламутровая/премиум краска

КОД	Цвет	КОД	Цвет	КОД	Цвет
	XDF Pearl White с крышой Black (XDF)		XEY Sunset Red с крышой Black (XEY)		XFU Ceramic Grey KBY с крышой Black Z11 (XFU)
	XFV Magnetic Blue RCF с крышой Black Z11 (XFV)				

Диски

Комплектация	Vlsia 16"	Acenta 17"	N-Connecta 17"	Текна 19"	N-Design 19"
	16" стальные диски				
	17" стальные диски Sakura	17" легкосплавные диски Diamond Cut	19" легкосплавные диски	19" легкосплавные диски	

N-Design персонализация

Персонализация с помощью пакета N-Design

Персонализация салона

Отделка салона премиум класса в цвете Black



Black – сиденья с обивкой из материала Alcantara® со вставками из «синтетической» кожи

Отделка приборной панели материалом Alcantara® в цвете Black

Отделка дверей материалом Alcantara® в цвете Black

Отделка переднего центрального подлокотника материалом Alcantara® в цвете Black

Персонализация кузова

Персонализация кузова Black

Персонализация кузова Sunset Red



Боковые зеркала – Black

Антенна «акулий плавник» – Black

Двухцветная крыша – Black

Вставки для переднего и заднего бампера – Black

Боковые накладки – Black

Боковые зеркала – Sunset Red

Антенна «акулий плавник» – Sunset Red

Двухцветная крыша - Sunset Red

Вставки для переднего и заднего бампера – Sunset

Боковые накладки – Sunset Red

Сочетания цветов

8 вариантов персонализации

ЦВЕТ КУЗОВА	КРЫША И ОТДЕЛОЧНЫЕ ЭЛЕМЕНТЫ	САЛОН	КОД ЦВЕТА
Sunset Red	Black	Black	XEYZ
Pearl White	Black	Black	XDFZ
Dark Metal Grey	Black	Black	XDJZ
Silver	Black	Black	XDRZ
Magnetic Blue	Black	Black	XFVZ
Ceramic Grey	Black	Black	XFUZ
Black	Sunset Red	Black	XFCZ
Dark Metal Grey	Sunset Red	Black	XFBZ

ENGINE	DIG-T114 MT	DIG-T114 DCT
Система снижения токсичности выхлопных газов / уровень выбросов		Euro6d Full
Число и расположение цилиндров	3	
Клапанов на цилиндр	4	
Аспирация	Турбо	
Макс. мощность двигателя, кВт (л.с.)/об.мин	84 (114) / 5 000	
Объем двигателя, см ³	999	
Коэффициент сжатия	10.5 ± 1.0	
Макс. крутящий момент, Нм/об.мин	200 Nm / 3 000	
Тип топлива	Бензиновый двигатель	
Подача топлива	Прямой впрыск	
Динамические характеристики		
Ускорение 0-100 км/ч, секунды	10,7	11,8
Максимальная скорость, км/ч	180	
Расход топлива л/100км	3)	
Низкая скорость	M/T	DCT
Средняя скорость	6,8 - 7	7,4 - 7,6
Высокая скорость	5,5 - 5,6	5,6 - 5,7
Очень высокая скорость	5,1 - 5,3	5,1 - 5,3
Комбинированный режим	6,5 - 6,9	6,6 - 6,9
	5,9 - 6,1	6 - 6,3
	M/T	DCT
Низкая скорость	154 - 158	168 - 172
Средняя скорость	124 - 127	126 - 129
Высокая скорость	115 - 119	116 - 120
Очень высокая скорость	148 - 156	149 - 157
Комбинированный режим	134 - 139	137 - 142
NOx, mg/km	21,5	23,4
Трансмиссия		
Коробка передач	6 передач, МКП	7 передач, АКП
Привод	Передний привод	
Шасси		
Подвеска		
Подвеска, передняя	Стойка типа "McPherson" с жестким креплением	
Подвеска, задняя	Торсионная балка	
Рулевое управление	Электронный усилитель руля	
Миндиаметр разворота (от бордюра до бордюра), м	10,57	
Тормозная система	Visia и Acenta: вентилируемые тормозные диски спереди, барабанные тормоза сзади. N-Connecta, Tekna и N-Design: вентилируемые передние и задние тормозные диски. Все тормоза оснащены гидроусилителем, ABS (антиблокировочная тормозная система), EBD (электронная система распределения тормозного усилия) и системой экстремального торможения.	
Вес		
Полная масса, кг	1 700	1 725
Снаряженная масса (мин./макс.), кг	2)	1186 - 1243
Макс. полезная нагрузка, кг	369 - 439	
Макс. вес буксируемого прицепа с тормозами, кг	1 250	
Макс. вес буксируемого прицепа без тормозов, кг	631	
Макс. нагрузка на крышу, кг	75	
Размеры		
Длина, мм	4 210	
Ширина (без / с зеркалами), мм	1800 / 1983	
Высота, мм	1577-1593	
Колесная база, мм	2636	
Передняя колея 16" & 17" / 19", мм	1566 / 1560	
Объем топливного бака, л	46	
Дорожный просвет, без груза, мм	172	
Объем багажника VDA, л (Xtronic 4WD)	422	
Багажный объем (сиденья сложены, до потолка) (VDA), л	1 305	
Гарантия Nissan		
Гарантия на новый автомобиль	5 лет / 100 000 км	
Гарантия от сквозной коррозии	12 года (без ограничения пробега)	
Гарантия на лакокрасочное покрытие	3 года (без ограничения пробега)	
Техпомощь Nissan Assistance	3 года	

1) По директиве 2007/715/EC. Дополнительная комплектация, сервис, стиль езды, дорожные и погодные условия могут изменить эти данные!

2) Все указанные цифры в соответствии с директивом ЕС (Whole Vehicle Type Approval). Снаряженная масса без водителя, включая все жидкости, запасное колесо и рабочие инструменты. Грузоподъемность может уменьшиться в зависимости комплектации.

3) Предварительные данные. Точные данные будут предоставлены позже. Данные о расходе топлива и выбросах CO₂ были получены во время лабораторных испытаний, соответствующих требованиям ЕС. Эти данные могут быть использованы для сравнения автомобилей. Указаны цифры могут не отражать реальные результаты вождения. Дополнительное оборудование, техническое обслуживание, стиль вождения и погодные условия могут повлиять на полученный результат. Все указанные данные автомобиля были получены соблюдая порядок нового цикла испытаний WLTP.

4) Гарантия 5 лет / 100 000 км состоит из гарантии производителя на 3 года / 100 000 км и 2-летней расширенной гарантии Nissan 5*, которую в качестве страхового продукта предлагает компания Nissan International Insurance Limited. Подробные условия расширенной гарантии Nissan 5* доступны на веб-сайте Nissan или у ближайшего дилера Nissan.

Возможны некоторые исключения, ошибки или упущение. Nissan оставляет за собой право в любое время изменить спецификации, описанные и указанные в данной таблице. Свяжитесь с дилером Nissan, чтобы получить самую свежую информацию.

ПРАЙСЛИСТ АКССЕСУАРОВ

Все изображения дополнительных аксессуаров и подробную информацию о них можно найти в специальной брошюре.

Аксессуары	номер детали	розничная цена € (с НДС 21%)*
Диски		
19-дюймовые легкосплавные диски с центральным колпаком — Black	KE4096P400	Запросите у дилера полную стоимость комплекта
17-дюймовые легкосплавные диски с центральным колпаком	KE4096P200	Запросите у дилера полную стоимость комплекта
Секретные колесные гайки, Black	KE40989947	55
Защита салона		
Коврик Luxury — Black	KE7456P080	86
Резиновые коврики с бортиками	KE7486P000	86
Двусторонний коврик багажного отделения	KE9656P0S0	103
Защитная накладка на порог багажного отделения	KE9676P000	81
Накладка на порог с подсветкой	KE9676P040	260
Защита кузова		
Передние брызговики	KE7886PA11	52
Задние брызговики	KE7886PA21	52
Декоративные элементы в цвете Silver		
Корпуса зеркал – Carbon black	KE9606P01C	117
Декоративная накладка на задний спойлер – Carbon black	KE7916P57C	206
Накладка на передний бампер — Silver	KE6106P1DS	117
Декоративная накладка на передний бампер — Silver	KE6106P010	172
Накладка на задний бампер — Silver	KE7916P0DS	117
Боковая накладка — Silver	KE7606P1DS	207
Накладка на передний бампер — Orange	KE6106P1TO	117
Накладка на задний бампер — Orange	KE7916P0TO	117
Боковая накладка — Orange	KE7606P1TO	207
Комплект внутреннего освещения (спереди, сзади и багажник)	2000000008 297	88
Накладки на передний и задний бампер — Silver	KE6006P009DS	234
Накладки на передний и задний бампер — Orange	KE6006P009TO	234
Приспособления для перевозки багажа и аксессуары		
Алюминиевые верхние багажники с быстрым креплением	KE7306P010	250
Держатель для велосипедов, алюминиевый. Включает переходник T-Track.	KB73880010	134
Средний багажный контейнер – черный – быстрое крепление – открывание с двух сторон	KE734480BK	476
Приспособления для перевозки грузов, устанавливаемые на фаркоп		
Навесной держатель для 2 велосипедов (на фаркоп), Xpress 970	KS73875200	77
Навесной держатель для 3 велосипедов (на фаркоп), наклоняемый, Hangon 972	KS73875300	129
Держатель для 2 велосипедов (на фаркоп), 13-контактный разъем, наклоняемый, Eurogrid	KE73870213	418
Комплекты фаркопов (установка включена в цену)		
Комплект съемного фаркопа с 13-контактным ЭМК (включает переходник с 13-контактного разъема на 7-контактный)	2000000008960	819

* Информация об аксессуарах предназначена только для ознакомления — ее содержание не может рассматриваться в качестве предложения или презентации со стороны компании Nissan. Несмотря на то, что были приложены все возможные усилия для обеспечения точности предоставляемой информации, из-за применения политики Nissan по непрерывному совершенствованию продукции, все содержащиеся в ней данные могут быть пересмотрены. В частности, необходимо обращать внимание на следующие нюансы: Цены являются только ориентировочными — в них не включена стоимость покраски или установки (если это применимо). Цены приведены с учетом НДС. Стоимость установки деталей у различных официальных дилеров Nissan может варьироваться — запрашивайте конкретные цены у своего местного дилера. Аксессуары и все дополнительное оборудование, которое клиент захочет установить после покупки автомобиля, могут оказывать влияние на уровень выбросов CO2 в атмосферу и расход топлива.

Все изображения дополнительных аксессуаров и подробную информацию о них можно найти в специальной брошюре.

ДОПОЛНИТЕЛЬНЫЕ УСЛУГИ NISSAN

ПРОДЛЕННАЯ ГАРАНТИЯ "NISSAN 5★"

- Оригинальные запчасти и квалифицированные механики
- До 5 лет дополнительного душевного спокойствия
- Увеличивает стоимость автомобиля при перепродаже

Больше беззаботных километров

При покупке нового или подержанного автомобиля Nissan вы можете также приобрести продленную гарантию "Nissan 5★". Она продлевает душевное спокойствие, защищая от механических и электрических неисправностей до 5 лет. Продленная гарантия "Nissan 5★" начинает действовать после окончания заводской гарантии (через 3 года).

Договор заключается на автомобиль, поэтому его можно передавать. При продаже автомобиля, в отношении которого действует продленная гарантия, она переходит вместе с автомобилем следующему владельцу. В связи с этим продленная гарантия увеличивает стоимость автомобиля при его перепродаже. Действующая продленная гарантия также является подтверждением того, что ваш Nissan будет надлежащим образом обслуживаться с самых первых километров.

В зависимости от ваших индивидуальных потребностей и стиля вождения вы можете выбрать наиболее подходящий вариант:

- 5 (3+2) лет или 150 000 км*

* В зависимости от того, что наступит раньше.

Цены:

	+0 лет или 150 000 км	
Возраст автомобиля	0-12 месяцев	13-60 месяцев
Juke	190 €	228 €

Цены действительны до дальнейшего уведомления. Nissan Nordic Europe оставляет за собой право вносить изменения в цены без предварительного уведомления.

Подробнее о продленной гарантии "Nissan 5★" можно узнать в местном представительстве Nissan.

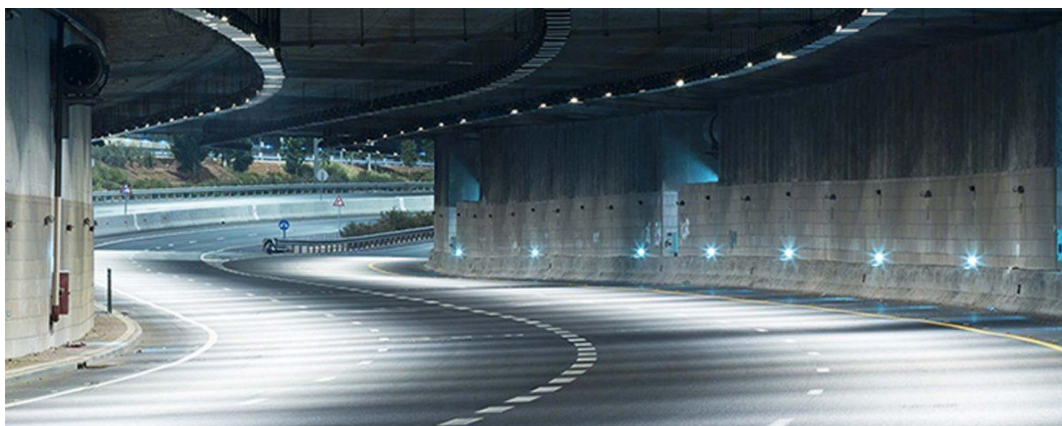
NISSAN ASSISTANCE

- В случае поломки, что маловероятно, или аварии *Nissan Assistance* будет рядом, чтобы помочь
- круглосуточно, без выходных, приблизительно в 40 странах Европы
- Услуга *Nissan Assistance* автоматически действует в течение заводской гарантии на автомобиль, и при вашем обращении в представительство Nissan для проведения технического обслуживания мы бесплатно продлим срок действия услуги *Nissan Assistance* до следующего планового техобслуживания.

Вы любите свой Nissan, а мы заботимся о вас. Мы желаем, чтобы вы получали удовольствие от вождения, чувствуя спокойствие и уверенность за рулем. В случае поломки, что маловероятно, или аварии *Nissan Assistance* всегда будет рядом, чтобы помочь.

Воспользуйтесь преимуществами *Nissan Assistance* в течение всего периода действия заводской гарантии! При вашем обращении в представительство Nissan для проведения технического обслуживания мы с удовольствием бесплатно продлим срок действия услуги *Nissan Assistance* до следующего планового техобслуживания. Даже по окончании заводской гарантии.

Независимо от того, что произошло, просто позвоните нам, и мы сделаем всё возможное, чтобы максимально быстро и комфортно вернуть ваш автомобиль на дорогу. Служба работает круглосуточно, без выходных... и абсолютно бесплатно!



Подробнее о помощи на дороге "*Nissan Assistance*" можно узнать в местном представительстве Nissan.

ДОГОВОР НА ОБСЛУЖИВАНИЕ NISSAN

- Предсказуемые расходы на техническое обслуживание
- Сеть обслуживания по всей стране
- Защита от возможных повышений стоимости
- Оригинальные запчасти и квалифицированные механики

С договором на обслуживание Nissan вы будете знать расходы на техническое обслуживание заранее. Ваш автомобиль всегда будет находиться в хорошем состоянии, а ваш бюджет - сохранять стабильность. Вы можете оплатить договор на обслуживание Nissan, покрывающий 3, 4 или 5 обслуживаний. Автомобиль с безупречной историей технического обслуживания также гарантирует вам хорошую стоимость при продаже.

Все работы по договору на обслуживание Nissan выполняются в официальных мастерских Nissan. Вы заключаете договор по сегодняшним ценам, чтобы больше не волноваться об их возможных повышениях в будущем. Ваш бюджет остается стабильным даже в случае роста расходов на обслуживание в связи с инфляцией и возрастом вашего автомобиля.

Наилучшее место для обслуживания вашего автомобиля — это сервисный центр Nissan. Все работы по договору на обслуживание Nissan выполняются квалифицированными механиками с использованием оригинальных запчастей Nissan. Оригинальные запчасти разработаны для Nissan, и поэтому гарантируют вам безопасность, комфорт и непринужденность во время поездки.

Удобные платежи

Мы предлагаем два варианта оплаты за обслуживание по договору на обслуживание Nissan:

- 1) Предоплата. Вы заключаете договор по сегодняшним ценам, чтобы больше не волноваться об их возможных повышениях в будущем.
- 2) Стоимость обслуживания можно включить в договор о финансировании покупки автомобиля. Это выгодный способ оплаты технического обслуживания частями, и вам не нужно будет заниматься этим отдельно. Вам остается только вносить ежемесячные взносы по программе кредитования Nissan Finance, предоставляемой Luminor.

Цены:

Модель	Мощность / топливо	Периодичность обслуживания	Цена для клиента (с НДС)		
			3 обслуживания / 36 месяцев	4 обслуживания / 48 месяцев	5 обслуживания / 60 месяцев
Juke	DIG-T 114 / Бензин	12 месяцев / 20 000 км	740 €	940 €	1 180 €

Договор на обслуживание Nissan соблюдает официальную схему обслуживания Nissan. Договор должен быть заключен до первого планового обслуживания (не позднее чем через 12 месяцев после первой регистрации автомобиля). Периодичность обслуживания согласно модели и двигателю автомобиля: время/пробег - в зависимости от того, какой из пределов наступит раньше. Цены действительны до дальнейшего уведомления. Nissan Nordic Europe оставляет за собой право вносить изменения в цены без предварительного уведомления.

Подробнее о договоре на обслуживание Nissan можно узнать в местном представительстве Nissan.



Страхование NISSAN

Предусмотрена специально для вашего автомобиля Nissan.

"Страхование Nissan" — это услуги страхования высшего класса под брендом Nissan. Мы гарантируем ремонт вашего автомобиля с использованием оригинальных запчастей Nissan в официальных мастерских Nissan. Мы быстро рассматриваем страховые претензии, при этом вы всегда имеете дело только с людьми, которые действительно разбираются в продукции Nissan. Страхование Nissan также выгодно в плане франшиз и компенсаций. Естественно, выгодно для вас как клиента.

Мы делаем все это, чтобы вы чувствовали себя в безопасности и получали наилучшие услуги страхования и поддержку, когда вам это нужно больше всего!

"Страхование Nissan" осуществляется страховой компанией "IF". Подробнее о страховке Nissan можно узнать в представительстве Nissan или в страховой компании "IF". Вы также можете посетить сайт страхования Nissan.