



# Naujas „Nissan Juke“

Kainoraštis, įranga,  
techniniai duomenys



# PASIŪLYTI

Variklis ir transmisija	Komplektacija	Variantiniai ratai	Vidutinė CO2 emisija, g/km (WLTP)	Degalų sąnaudos (mišriu ciklu), l / 100km (WLTP)	Kaina, € (Su PVM 21 %)	Nuolaida, € (su PVM 21 %)	Pasiūlymo kaina, € (Su PVM 21 %)
<b>Benzininis, 7 pavaros, DCT automatinė transmisija</b>							
DIG-T 114 HJ	Acenta	2WD	137	6,0	25 390	5 400	19 990
DIG-T 114 HJ	N-Connecta	2WD	138	6,1	26 990	5 400	21 590
<b>Hybrid 6AMT</b>							
DIG-T 143 HJ	Acenta	2WD	107	4,7	28 790	5 800	22 990
DIG-T 143 HJ	N-Connecta	2WD	108	4,8	30 390	5 800	24 590

Dažai	Acenta	N-Connecta	Kaina, € (Su PVM 21 %)
Paprasta dažų danga	<input checked="" type="radio"/>	<input checked="" type="radio"/>	0
Metalik dažų danga	<input type="radio"/>	<input type="radio"/>	600
Premium ir perlmutro dažų danga	<input type="radio"/>	<input type="radio"/>	600
Dviejų spalvų stogas ir metalik dažų danga	-	<input type="radio"/>	1 200
Dviejų spalvų stogas ir premium dažų danga	-	<input type="radio"/>	1 200
Dviejų spalvų stogas ir perlmutro dažų danga	-	<input type="radio"/>	1 200

Papildoma įranga	Acenta	N-Connecta	Pasiūlymo kaina, € (Su PVM 21 %)
<b>Comfort pack</b>	<input type="radio"/>	<input checked="" type="radio"/>	1000

- Tamsinti stiklai
- „Premium Navigation“
- 17" lengvojo lydinio ratankiai
- LED priekiniai ruko žibintai

#### Paketas „Tech Pack DCT & Hybrid“

- Aklosios matymo zonos stebėjimo sistema
- Išmani pastovaus greičio palaikymo sistema (palaiko saugų atstumą iki priekyje važiuojančio automobilio)
- Aplinkinio vaizdo monitorius su judančių objektų aptikimo funkcija
- Sistema judėjimui spūstyse

- Standartinė įranga
- Papildoma įranga
- Nekomplektuojama

Pasiūlymas galioja iki 2025.03.31. Pasiūlymo negalima derinti su kitais pasiūlymais. Asmeniškai Jums skirtas pasiūlymo klauskite „Nissan“ atstovybėje! Pasiūlymas galioja tik automobiliams, esantiems sandėlyje.

Prašome patikrinti „Nissan“ atstovybėje dėl preinamumo. Pasirinktos spalvos / įrangos lygiai gali būti nebegalimi.



# KAINOS

Variklis ir transmisija	Komplektacija	Varantieji ratai	Vidutinė CO2 emisija, g/km (WLTP)	Degalų sąnaudos (mišriū ciklu), l / 100km (WLTP)	Kaina, € (Su PVM 21 %)
<b>Benzininis, 6 pavaros, mechaninė transmisija</b>					
DIG-T 114 HJ	Acenta	2WD	133	5,8	23 790
DIG-T 114 HJ	N-Connecta	2WD	133	5,9	25 390
DIG-T 114 HJ	Tekna	2WD	134	5,9	27 990
DIG-T 114 HJ	N-Sport	2WD	135	5,9	29 590
<b>Benzininis, 7 pavaros, DCT automatinė transmisija</b>					
DIG-T 114 HJ	Acenta	2WD	137	6,0	25 390
DIG-T 114 HJ	N-Connecta	2WD	138	6,1	26 990
DIG-T 114 HJ	Tekna	2WD	140	6,1	29 590
DIG-T 114 HJ	N-Sport	2WD	140	6,2	31 190
<b>Hybrid 6AMT</b>					
DIG-T 143 HJ	Acenta	2WD	107	4,7	28 790
DIG-T 143 HJ	N-Connecta	2WD	108	4,8	30 390
DIG-T 143 HJ	Tekna	2WD	110	4,8	32 990
DIG-T 143 HJ	N-Sport	2WD	111	4,9	34 590

Dažai	Acenta	N-Connecta	Tekna	N-Sport	Kaina, € (Su PVM 21 %)
Paprasta dažų danga	●	●	●	-	0
Metalik dažų danga	○	○	○	-	600
Premium ir perlamoto dažų danga	○	○	○	-	600
Dviejų spalvų stogas ir metalik dažų danga	-	○	○	●	1200
Dviejų spalvų stogas ir premium dažų danga	-	○	○	●	1200
Dviejų spalvų stogas ir perlamoto dažų danga	-	○	○	●	1200

Papildoma įranga	Acenta	N-Connecta	Tekna	N-Sport	Kaina, € (Su PVM 21 %)
<b>Comfort pack</b>	○	●	-	-	1000
- Tamsinti stiklai					
- „Premium Navigation“					
- 17" lengvojo lydinio ratlankiai					
- LED priekiniai ruko žibintai					
<b>Paketas „Tech Pack MT“</b> 1)	-	○	●	●	1000
- Aklosios matymo zonos stebėjimo sistema					
- Išmani pastovaus greičio palaikymo sistema (palaiko saugų atstumą iki priekyje važiuojančio automobilio)					
- Aplinkinio vaizdo monitorius su judančių objektų aptikimo funkcija					
<b>Paketas „Tech Pack DCT &amp; Hybrid“</b> 2)	-	○	●	●	1000
- Aklosios matymo zonos stebėjimo sistema					
- Išmani pastovaus greičio palaikymo sistema (palaiko saugų atstumą iki priekyje važiuojančio automobilio)					
- Aplinkinio vaizdo monitorius su judančių objektų aptikimo funkcija					
- Sistema judėjimui spūstysė					

- Standartinė įranga
- Papildoma įranga
- Nekomplektuojama

„Nordic automotive Services Oy“ pasilieka teisę keisti kainas iš anksto neinformavusi. Dėl tikslių kainų prašome kreiptis į „Nissan“ atstovybę. Dėl tikslesnės informacijos ir tam tikrų modelių prieinamumo prašome kreiptis į „Nissan“ atstovybę.

1) Tik versijos su mechanine pavarų dėže.

2) Tik versijos su automatine pavarų dėže.

Paketas „Tech Pack“ sistema diegiama ribotam kiekiui automobilių. Paketas „Tech Pack“ sistema yra pagalbini vairavimo technologija, tačiau negali padėti išvengti susidūrimo. Paketas „Tech Pack“ sistema skirta tik greitkeliams (kelias atskirtas barjero) ir tik įprastinėms vairavimo sąlygoms: rankos ant vairo, akys į kelią. Vairuotojas visuomet privalo kontroliuoti situaciją kelyje, atsako už saugą ir privalo sugebėti perimti automobilio valdymą bet kuriuo metu.

# ĮRANGA

Išorė	Acenta	N-Connecta	Tekna	N-Sport	
„Black“ spalvos išoriniai veidrodėliai	●	●	●	●	
Elektra reguliuojami išoriniai veidrodėliai su posūkių signalais	●	●	●	●	
Kėbulo spalvos išorinės durelių rankenėlės	-	●	●	●	
Tamsinti stiklai	○	●	●	●	
Galinis aptakas	●	●	●	●	
Ryklio peleko formos antena, „Black“	●	●	●	●	
Stogas, „Black“ arba „Sunset Red“	-	○	○	●	
Salono įranga	Acenta	N-Connecta	Tekna	N-Sport	
Sintetinė oda aptrauktas vairas	-	●	●	●	
Sintetinės odos pavarų rankenėlė	-	●	●	●	
Durų rankenos su satiniu chromu	●	●	●	●	
Dėtuvės priekinėse durelėse su butelių laikikliais	●	●	●	●	
Skydelis nuo saulės su veidrodėliu vairuotojo ir keleivio pusėse	●	●	●	●	
Vairuotojo skydelis nuo saulės su bilietų laikikliu	-	●	●	●	
Aplinkos apšvietimas	-	●	●	●	
Salono apšvietimas priekyje ir gale	●	●	●	●	
Pagalbinės rankenėlės priekinio keleivio pusėje ir gale	-	●	●	●	
Galinė rūbų pakaba (vairuotojo pusėje)	-	●	●	●	
Krovinių skyriaus apšvietimas	●	●	●	●	
Prietaisų skydelio apdaila, „Black ir Yellow Alcantara®“	-	-	-	●	
Sauga	Acenta	N-Connecta	Tekna	N-Sport	
Pagalbos iškvietimo avarijos ir gedimo atveju funkcija	●	●	●	●	
Išmanioji avarinio stabdymo sistema su pėsčiųjų ir dviratinių atpažinimo funkcija	●	●	●	●	
Išmani įspėjimo apie nukrypimą iš eismo juostos sistema	●	●	●	●	
Kelio ženklų atpažinimo sistema	●	●	●	●	
Automatiškai jungiamas pavojaus signalas ir avarinio stabdymo signalizacija	●	●	●	●	
Vairuotojo, priekinio keleivio, šoninės ir užuolaidinės oro saugos pagalvės	●	●	●	●	
Reguliuojamo aukščio saugos diržai	●	●	●	●	
Vairuotojo / priekinio keleivio ir galiniai saugos diržai su priminimo prisisegti funkcija	●	●	●	●	
„ISOFIX“ vaikiškos saugos kėdutės tvirtinimo sistema (gale) su viršutinio diržo tvirtinimo įtaisu	●	●	●	●	
Padangų slėgio stebėjimo sistema (TPMS)	●	●	●	●	
ABS, EBD ir pagalbinė stabdžių sistemos	●	●	●	●	
Automobilio dinamikos valdymo sistema	●	●	●	●	
TCS traukos kontrolės sistema	●	●	●	●	
Aktyvi traukos kontrolės sistema	●	●	●	●	
Kėbulo stabilumo palaikymo sistema	●	●	●	●	
Pajudėjimo įkalnėje pagalbos sistema	●	●	●	●	
Padangos remonto kompletas	●	●	●	●	
Gamyklinė signalizacija	●	●	●	●	
Judančių objektų aptikimo sistema	●	●	●	●	
Išmani vairuotojo dėmesingumo kontrolės sistema	●	●	●	●	
3-jų taškų galiniai saugos diržai su apkrovos ribotuvu ir įtempikliu	●	●	●	●	
Tech pack	1)	Acenta	N-Connecta	Tekna	N-Sport
Išmani juostos palaikymo sistema	-	-	○	●	●
Išmani pastovaus greičio palaikymo sistema (palaiko saugų atstumą iki priekyje važiuojančio automobilio)	-	-	○	●	●
Aklosios matymo zonos stebėjimo sistema	-	-	○	●	●
Įspėjimo apie skersinį eismą sistema (CTA)	-	-	○	●	●
Tech pack DCT/HEV	2)	Acenta	N-Connecta	Tekna	N-Sport
Sistema judėjimui spūstyse	-	-	○	●	●
Išmani juostos palaikymo sistema	-	-	○	●	●
Išmani pastovaus greičio palaikymo sistema (palaiko saugų atstumą iki priekyje važiuojančio automobilio)	-	-	○	●	●
Aklosios matymo zonos stebėjimo sistema	-	-	○	●	●
Įspėjimo apie skersinį eismą sistema (CTA)	-	-	○	●	●

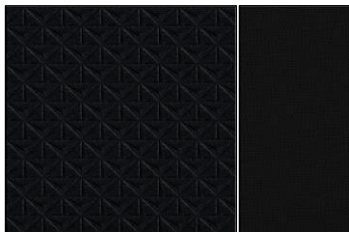
1) Tik versijos su mechanine pavarų dėže.

2) Tik versijos su automatine pavarų dėže.

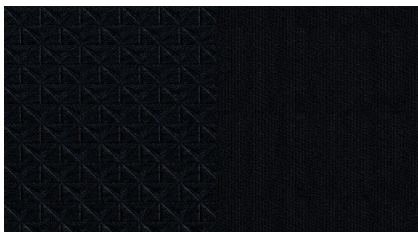
● Standartinė įranga  
○ Papildoma įranga  
— Nekomplektuojama

# ĮRANGA

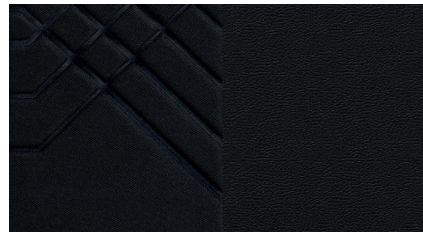
Sėdynės	Acenta	N-Connecta	Tekna	N-Sport
Juodos tekstilės „Monoform“ tipo sportinės sėdynės	●	-	-	-
„Monoform“ tipo sportinės sėdynės su juodais tekstiliniiais apmušalais ir pilkais tarpais	-	●	-	-
Juodos dirbtinės odos „Monoform“ tipo sportinės sėdynės su įspaustais elementais	-	-	●	-
Juodos dirbtinės odos „Monoform“ tipo sportinės sėdynės su geltonais elementais	-	-	-	●
Šildomos priekinės sėdynės	●	●	●	●
Reguliuojamo aukščio vairuotojo sėdynė	●	●	●	●
60 / 40 santykiu padalinta galinė sėdynė	●	●	●	●
Du puodelių laikikliai	●	●	●	●
Priekinis porankis	●	●	●	●
3 reguliuojamos galinių sėdynių galvos atramos	●	●	●	●



Acenta



N-Connecta



Tekna



N-Sport

Garsas ir navigacija	Acenta	N-Connecta	Tekna	N-Sport
4 garsiakalbiai	●	-	-	-
6 garsiakalbiai	-	●	-	-
10 „Bose® Personal“ garsiakalbių: 6 pagrindiniai garsiakalbiai ir 2 papildomi garsiakalbiai vairuotojo bei priekinio keleivio sėdynių galvos atramose	-	-	●	●
„Bose® Personal“ garso valdikliai	-	-	●	●
Bluetooth® + USB Type A + USB Type C + AUX + 12V	●	●	●	●
USB jungtis gale (2,4 A)	●	●	●	●
7" spalvotas, modernus pagalbinis ekranas prietaisų skydelyje (ADAD)	●	-	-	-
12,3" spalvotas, modernus pagalbinis ekranas prietaisų skydelyje (ADAD)	-	●	●	●
12,3" jutiklinis ekranas	●	●	●	●
Belaidis „Apple CarPlay®“ 3)	●	●	●	●
Belaidis „Android Auto™“ 3)	●	●	●	●
„Premium Traffic“ ir „Navigation Services“ paslaugos	○	●	●	●
Belaidis kroviklis	-	●	●	●
„NissanConnect Services“	○	●	●	●

● Standartinė įranga  
○ Papildoma įranga  
— Nekomplektuojama

3) „Apple CarPlay“ paslaugą teikia „Apple Inc.“. Ši paslauga gali būti nepasiekama jūsų aplinkoje. „Android Car“ paslaugą teikia „Google Inc.“. Ši paslauga gali būti nepasiekama jūsų aplinkoje. Dėl nuo „Nissan“ nepriklausančių priežasčių, paslaugos „Apple CarPlay“ ir „Android Car“ gali būti nepasiekiamos jūsų šalyje arba jos gali būti teikiamos su tam tikrais apribojimais. „Nissan“ neprisiima jokios atsakomybės dėl paslaugų „Apple CarPlay“ ir / arba „Android Car“ nepasiekiamumo arba riboto jų veikimo jūsų automobilyje.

# ĮRANGA

Salono komforto	Acenta	N-Connecta	Tekna	N-Sport
„Stop / Start“ sistema	●	●	●	●
„e-Pedal Step“ – tik hibrido versijose	●	●	●	●
EV režimo jungiklis – „Hybrid“	●	●	●	●
Pastovaus greičio palaikymo ir ribojimo sistema	●	●	●	●
Išmanaus raktelio sistema su varikli užvedimo mygtuku, automatinis užrakinimas nutulus ir atrakinimas priartėjus prie automobilio (I-Key)	-	●	●	●
Važiavimo režimo pasirinkimas (Normal / Sport / ECO)	-	●	●	●
Elektrinis rankinis stabdis su automatinio sulaikymo funkcija	●	●	●	●
Vairo kolonėlės aukščio reguliavimas	●	●	●	●
Šildomas vairas	-	●	●	●
Daugiafunkcis vairas (su garso sistemos, telefono, pastovaus greičio palaikymo ir ribojimo sistemos valdikliais)	●	●	●	●
Ant vairo įrengtas balso atpažinimo funkcijos jungiklis	●	●	●	●
Elektra valdomi priekiniai ir galiniai langai, vairuotojo langas su pakėlimo ir nuleidimo vienu paspaudimu funkcija	●	●	●	●
Galinio vaizdo kamera	●	●	●	●
Išmani aplinkinio vaizdo sistema	-	○	●	●
Galiniai automobilio statymo jutikliai	-	●	●	●
Priekiniai automobilio statymo jutikliai	-	●	●	●
Pavarų perjungimo svirtelės ant vairo (tik versijose su automatine pavarų dėže) 4)	●	●	●	●
Lauko temperatūros jutiklis	●	●	●	●
Krovinių skyriaus pertvara	-	●	●	●
Automatinis oro kondicionierius	-	●	●	●
Matomumas	Acenta	N-Connecta	Tekna	N-Sport
Šildomi ir automatiškai užlenkiami veidrodėliai	●	●	●	●
Šildomas priekinis stiklas	-	●	●	●
LED priekiniai žibintai	●	●	●	●
LED dienos šviesos	●	●	●	●
LED galiniai rūko žibintai	●	●	●	●
LED priekiniai rūko žibintai	○	●	●	●
Rankiniu būdu reguliuojamas tamsėjantis salono veidrodėlis 5)	-	●	●	●
Automatiniai valytuvai su lietaus jutikliais	●	●	●	●
3 kartus sumirsinčio posūkio signalo funkcija	●	●	●	●
Pavėluotai užgęstantys žibintai „Palydėk mane namo“	●	●	●	●
Automatinė priekinių šviesų perjungimo sistema	●	●	●	●
Ratlankiai	Acenta	N-Connecta	Tekna	N-Sport
17" plieniniai ratlankiai „Sakura“, su dviejų spalvų dangteliais	●	-	-	-
17" lengvojo lydinio ratlankiai „Diamond Cut“ (215/60 R17)	○	●	-	-
19" lengvojo lydinio ratlankiai	-	-	●	-
19" lengvojo lydinio ratlankiai, „Akari“	-	-	-	●

4) Tik versijos su automatine transmisija.

5) Nesuderinama su „N-Connecta“ versija, gaminama nuo 2025 m. vasario mėn.. Daugiau informacijos Jums suteiks atstovybėje.

● Standartinė įranga  
○ Papildoma įranga  
— Nekomplektuojama






# SPALVŲ PASIRINKIMAS

## Išorė


### Paprasta dažų danga

Kodas	Kėbulo spalva	Kodas	Kėbulo spalva
 326	White	 Z10	Red

### Metalik dažų danga

Kodas	Kėbulo spalva	Kodas	Kėbulo spalva	Kodas	Kėbulo spalva
 KY0	Silver	 KAD	Dark Metal Grey	 GAT	Black (GAT)
 NBQ	Burgundy	 ECE	Iconic Yellow		

### Perlamuto ir premium dažų danga

Kodas	Kėbulo spalva	Kodas	Kėbulo spalva	Kodas	Kėbulo spalva
 QBE	Pearl White	 NBV	Sunset Red	 KBY	Pearl Grey
 RCF	Magnetic Blue				

### Dviejų spalvų stogas ir metalik dažų danga

Kodas	Kėbulo spalva	Kodas	Kėbulo spalva	Kodas	Kėbulo spalva
 YAV	Silver KY0 ir Black stogas	 GAQ	Dark Metal Grey KAD ir Black stogas	 XFB	Dark Metal Grey KAD ir Sunset Red stogas
 YAX	Black GAT ir Sunset Red stogas	 YAS	Iconic Yellow ECE ir Black stogas	 XDQ	Burgundy NBQ ir Black stogas

### Dviejų spalvų stogas, perlamuto ir premium dažų danga

Kodas	Kėbulo spalva	Kodas	Kėbulo spalva	Kodas	Kėbulo spalva
 XKJ	Pearl White QBE ir Black stogas	 YAU	Sunset Red NBV ir Black stogas	 XEX	Pearl Grey KBY ir Black stogas
 XGZ	Magnetic Blue RCF ir Black stogas				

## Ratrankiai

Komplektacija	Acenta 17"	Acenta 17"	N-Connecta 17"	Tekna 19"	N-Sport 19"
					
17" plieniniai ratrankiai „Sakura“	Papildoma įranga Acenta: 17" lengvojo lydinio ratrankiai	17" lengvojo lydinio ratrankiai	19" lengvojo lydinio ratrankiai	19" lengvojo lydinio ratrankiai „Akari“	

Variklis	DIG-T 114 MT	DIG-T 114 DCT	6 AMT 143 HYBRID
Išmetamų teršalų valymo sistema	Euro6d Full		
Cilindrų skaičius, konfigūracija	3		4
Vožtuvų cilindre skaičius	4		
Oro tiekimo sistema	Turbo		Natūrali
Didžiausia variklio galia, kW(AG)/aps.min	1)	M/T	DCT
Benzininis variklis	84 (114) / 5 000		69 (94) / 5 600
Elektrinis variklis	-		36 (49)
Maksimali galia hibridiniu režimu	-		105 (143)
Variklio tūris, cm³	999		1598
Suspaudimo laipsnis	10:5 ± 1,0		10,8
Didžiausias sukimo momentas, Nm/aps.min.	1)	200 Nm / 3 000	148 Nm /3600 & 205 Nm /(N/A)
Degalų rūšis	Benzinas		
Kuro tiekimo sistema	Tiesioginis įpurškimas		Netiesioginis įpurškimas
<b>Variklio duomenys</b>			
Pagreitėjimas, 0–100 km/h, s	10,7		11,8
Maks. greitis, km/h	180		166
Degalų sąnaudos, l/100 km	3)	M/T	DCT
Degalų sąnaudos - mažas greitis (WLTP)	6,9-7,0		7,5 - 7,6
Degalų sąnaudos- vidutinis greitis (WLTP)	5,4 - 5,5		5,6 - 5,7
Degalų sąnaudos - didelis greitis (WLTP)	5,0 - 5,1		5,1 - 5,2
Degalų sąnaudos - labai didelis greitis (WLTP)	6,4 - 6,5		6,5 - 6,7
Degalų sąnaudos - vidutiniškai (WLTP)	5,8 - 5,9		6,0 - 6,2
CO2 emisijos, g/km	M/T		DCT
CO2 emisijos - mažas greitis (WLTP)	156 - 157		170-173
CO2 emisijos - vidutinis greitis (WLTP)	123 - 125		126 - 129
CO2 emisijos - didelis greitis (WLTP)	115 - 116		116 - 119
CO2 emisijos - labai didelis greitis (WLTP)	144 - 148		148 - 153
CO2 emisijos - vidutiniškai (WLTP)	133 - 135		137 - 141
NOx emisijos, mg/km	21,5		23,4
<b>Transmisija</b>			
Transmisijos tipas	6 pavarų, mechaninė		7 pavarų, automatinė
Varantieji ratai	Priekinių varančiųjų ratų pavara		
<b>Vaziuoklė</b>			
Pakaba	Standaus tvirtinimo su „MacPerson“ tipo statramsčiu		
Pakaba, priekyje	Susukta sija		
Pakaba, gale	Elektrinis krumpļastiebis, su stiprintuvu		
Vairas	10,57		
Minimalus apsisukimo skersmuo, m	10,57		
Stabdžių sistema	Acenta: ventiliuojami diskiniai stabdžiai priekyje, diskiniai stabdžiai gale, N-Connecta, Tekna, N-Sport: ventiliuojami diskiniai stabdžiai priekyje ir gale. Visuose stabdžiuose yra antiblokavimo ABS stabdžiai su stabdymo pagalbine funkcija (BA) ir elektroniniu stabdymo jėgos paskirstymu (EBD).		
<b>Svoris</b>			
Bendras automobilio svoris, kg	1700		1725
Didžiausias / mažiausias parengto automobilio svoris, kg	2)	1186 - 1243	1203 - 1243
Didžiausia leistina apkrova, kg	369 - 439		376 - 432
Didžiausias priekabos su stabdžiais svoris, kg	1250		1250
Didžiausias priekabos be stabdžių svoris, kg	631		643
Maks. stogo apkrova, kg			75
<b>Matmenys</b>			
Ilgis, mm	4210		
Plotis (be / su veidrodžiais), mm	1800 / 1983		
Aukštis, mm	1577-1593		
Ratų bazė, mm	2636		
Priekinė tarpvėžė, mm	1560 / 1552		
Bendra bako talpa, l	46		
Prošvaisa nuo žemės, be krovinių, mm	172		
Bagazinės tūris (VDA), l	422		354
Bagazinės tūris, nulenkus sėdynes (VDA), l	1305		1237
<b>„Nissan“ garantijos</b>			
Naujo automobilio garantija	5 metai /100 000 km		
Garantija nuo kiauryminės korozijos	12 metų (be ridos apribojimo)		
Garantija dažų dangai	3 metai (be ridos apribojimo)		
Pagalba kelyje "Nissan Assistance"	3 metai		

1) Atitinka 2007/15/EB. (Papildoma įranga, priežiūra, vairavimo technika, kelio ir oro sąlygos gali turėti įtakos oficialiems rezultatams)

2) Skaičiai atitinka EB direktyvą (Whole Vehicle Type Approval). Parengto automobilio svoris yra be vairuotojo, su aušinimo skysčiu, alyva, kuru, atsarginiu ratu ir įrankiais. Apkrova gali būti sumažinta priklausomai nuo diegto papildomos įrangos ir / arba priedų.

3) Preliminari duomenys. Tikslūs duomenys bus pateikti vėliau. Degalų sąnaudos ir anglies dvideginio emisijų rodikliai yra apskaičiuoti pagal WLTP skaičiavimo metodiką laboratoriniu būdu, kurį reglamentuoja Europos Sąjungos teisės aktai, o gauti rezultatai naudojami automobilių palyginimui. Duomenys skaičiuojami naudojant WLTP skaičiavimo metodiką, o gauti rezultatai nebūtinai atspindi realias vairavimo sąlygas. Aksesusariai, priežiūros kokybė, vairavimo stilius ir oro sąlygos turi įtakos realiems rodikliams.

4) 5 metų / 100 000 km garantiją sudaro gamyklinė 3 metų / 100 000 km garantija ir 2 metų pratęsta garantija. Daugiau informacijos apie pratęstą garantiją rasite nissan.lt internetiniame puslapyje arba artimiausioje „Nissan“ atstovybėje.

Galimi pakeitimai. „Nissan“ pasilieka teisę keisti komplektavimo sudėtį bei techninius duomenis. Naujausią informaciją jums suteiks „Nissan“ atstovas.



Aksesuaras	Detalės numeris	Pardavimo kaina, € (su PVM)*
<b>Ratlankiai</b>		
Lengvojo lydinio ratlankis, 19", „AW Diamond Cut“, „Akari“	KE4096P400	<b>Viso paketo kainos klauskite pas atstovą.</b>
Lengvojo lydinio ratlankis, 17", žieminis, „Silver“ spalva, su centriniu dangteliu	KE4096P200	<b>Viso paketo kainos klauskite pas atstovą.</b>
Specialios ratlankių veržlės (apsauga nuo vagystės)	KE40989947	<b>65</b>
<b>Salono apsauga</b>		
Kilimėliai, aukštos kokybės, „Black“ spalva, (LHD)	KE7456P080	<b>91</b>
Kilimėliai, guminiai, su bortais, (LHD)	KE7486P000	<b>91</b>
Bagažinės skyriaus įdėklas, dvipusis	KE9656P0S0	<b>109</b>
Bagažinės skyriaus slenksčio apsauga	KE9676P000	<b>98</b>
Priekinių durų slenksčio apsauga su apšvietimu	KE9676P040	<b>247</b>
<b>Kėbulo apsauga</b>		
Priekiniai purvasargiai	KE7886PA11	<b>55</b>
Galiniai purvasargiai	KE7886PA21	<b>55</b>
<b>Stilius</b>		
Priekinio bamperio apdaila, „Silver“ spalva	KE6106P1DS	<b>136</b>
Priekinė apatinė apdaila, „Perso“ spalva	KE6106P010	<b>185</b>
Galinio bamperio apdaila, „Silver“ spalva	KE7916P0DS	<b>132</b>
Šono apdailos elementas, „Silver“ spalva	KE7606P1DS	<b>222</b>
Priekinio bamperio apdaila, „Fuji Sunset Red“ spalva	KE6106P1TO	<b>123</b>
Galinio bamperio apdaila, „Fuji Sunset Red“ spalva	KE7916P0TO	<b>121</b>
Šono apdailos elementas, „Fuji Sunset Red“ spalva	KE7606P1TO	<b>220</b>
Miesto paketas, „Silver“ spalva	KE6006P009DS	<b>244</b>
Miesto paketas, „Fuji Sunset Red“ spalva	KE6006P009TO	<b>237</b>
<b>Stogo bagažinės ir priedai</b>		
Krovinių laikikliai ant stogo su greita fiksacija, aliumininiai	KE7306P010	<b>270</b>
Dviračio laikiklis, aliumininis (aukštos kokybės versija)	KB73880010	<b>250</b>
<b>Vilkimo kablo priedai</b>		
Dviračių laikiklis „Hangan Xpress 970“, tvirtinamas ant vilkimo kablo, iki 2 dviračių	KS73875200	<b>154</b>
Dviračių laikiklis „Hangan 972“, tvirtinamas ant vilkimo kablo, iki 3 dviračių, atlenkiamas	KS73875300	<b>152</b>
<b>Vilkimo kablų komplektai</b>		
F16 Nuimamo vilkimo kablo komplektas	NI-RTWBR-KIT-F16	<b>691</b>
F16 Fiksuoto vilkimo kablo komplektas	NI-FTWBR-KIT-F16	<b>520</b>

\*Aksesuarai ir bet kokia kliento sumontuota papildoma įranga gali turėti įtakos faktiniam automobilio nuvažiuojamam atstumui ir skirtis nuo oficialiai pateiktos informacijos. Originaliems „Nissan“ aksesuarams, sumontuotiems „Nissan“ atstovybėje arba oficialiame servise, taikoma 12 mėnesių arba naujo automobilio garantija (priklauso, kuris laikotarpis yra ilgesnis). Originaliems aksesuarams, sumontuotiems pasibaigus naujo automobilio garantijai, trečiosios šalies arba paties kliento, taikoma tik originalių „Nissan“ atsarginių dalių ir aksesuarų garantija, kurios laikotarpis yra 12 mėnesių be ridos apribojimų. Aksesuarų informacija yra bendrojo pobūdžio. Tai nėra oficialaus „Nissan“ pasiūlymo dalis. Nepaisant to, kad buvo imtasi visų galimų priemonių siekiant užtikrinti pateiktos informacijos teisingumą, dėl nuolatinio „Nissan“ produktų tobulinimo politikos, pateikta informacija gali keistis. Būtina atkreipti dėmesį į šiuos aspektus: nurodytos orientacinės kainos, kuriose nėra įskaičiuota dažymo darbu kaina (jeigu dažymas būtinas). Visos kainos nurodytos su PVM. Įgaliotų „Nissan“ atstovybių montavimo kainos skiriasi, todėl tikslios montavimo kainos klauskite savo „Nissan“ atstovybėje.

# „NISSAN“ PAPILDOMOS PASLAUGOS

## PRATĘSTA GARANTIJA

- Originalios dalys ir kvalifikuoti mechanikai
- Galite pasirinkti skirtingos trukmės sutartį
- Aukštesnė likutinė vertė

### Daugiau kilometrų be rūpesčių

Turėdami šią garantiją, galėsite mėgautis ramybe, nes ji yra taikoma mechaniniams ir elektronikos gedimams. „Nissan“ penkių žvaigždučių pratęsta garantija pradeda galioti pasibaigus gamyklos garantijai.

Sutartis sudaroma automobiliui, todėl yra perduodama jį parduodant. Jei parduodate automobilį dar galiojant sutarčiai, sutartis pereina naujam savininkui. Todėl pratęsta garantija padidina automobilio likutinę vertę. Galiojanti pratęsta garantija taip pat yra įrodymas, kad jūsų „Nissan“ automobilis buvo tinkamai prižiūrimas nuo pirmųjų kilometrų.

Kainos nurodytos su PVM. Daugiau informacijos jums suteiks „Nissan“ atstovybėje.

**Daugiau informacijos apie „Nissan“ penkių žvaigždučių pratęstą garantiją sužinosite „Nissan“ atstovybėje arba aplankę mūsų svetainę [www.nissan.lt](http://www.nissan.lt).**

## „NISSAN“ DRAUDIMAS

Specialiai skirtas Jūsų „Nissan“ automobiliui.

„Nissan“ draudimas, bendradarbiaujant su draudimo bendrove „IF“, siūlo aukščiausios klasės draudimo paslaugas mūsų automobiliams. Mes užtikriname, kad automobilis visuomet bus remontuojamas įgaliotame „Nissan“ remonto centre naudojant originalias „Nissan“ dalis. Greitai ir veiksmingai nagrinėjamos pateiktos pretenzijos. Su Jumis visuomet bendraus puikiai „Nissan“ pažįstantys ir jos produktus išmanantys specialistai. „Nissan draudimas“ išsiskiria ir siūlomomis išskaitomis bei žalos atlyginimu. Klientams suteikiamos palankios draudimo sąlygos.

Taip mes siekiame užtikrinti, kad Jūs visuomet jaustumėtės saugūs, galėtumėte naudotis aukščiausio lygio draudimo paslaugomis ir sulauktumėte tinkamos pagalbos, kai Jums labiausiai jos reikia!

Turite du variantus, kaip apmokėti „Nissan“ serviso sutartį:

Eismo įvykiai	Taip	Papildomos įrangos draudimas	Taip
Gamtinės jėgos	Taip	Vairuotojo ir keleivių draudimas nuo nelaimingų atsitikimų	Taip
Gaisras	Taip	Galioja visiems vairuotojams, t.y. netaikomi jokie amžiaus ir patirties apribojimai	Taip
Vandalizmo atvejai	Taip	Remontas Nissan įgaliotojo atstovo remonto dirbtuvėse	Taip
Vagystė, plėšimas	Taip	Pagalba ir konsultacijos 1620 telefonu	Taip
Žala, padaryta automobilio salono stiklams	Taip		

Daugiau informacijos apie „Nissan draudimą“ teiraukitės artimiausioje „Nissan“ atstovybėje arba „If“ draudimo bendrovėje telefonu 1620. Taip pat galite apsilankyti „Nissan draudimo“ puslapyje: [www.nissandraudimas.lt](http://www.nissandraudimas.lt).

# „NISSAN“ PAPILDOMOS PASLAUGOS

## „NISSAN ASSISTANCE“ PAGALBA KELYJE VISOJE EUROPOJE

- Jei įvyktų tai, kas mažiausiai tikėtina – sugestų jūsų „Nissan“ arba įvyktų avarija, jums padės „Nissan Assistance“.
- 24 valandas per parą, 7 dienas per savaitę, maždaug 40 Europos šalių.
- „Nissan Assistance“ galioja transporto priemonės garantijos laikotarpiu bei automatiškai paslauga pratęsiama kasmet jei reguliariai atliekami techniniai aptarnavimai pagal gamintojo numatytą grafiką.

Jums rūpi jūsų „Nissan“, o mums rūpите jūs. Norime, kad mėgautumėtės vairavimu ir būtumėte visiškai ramūs. Gedimo ar avarijos tikimybė nedidelė, bet jei tai įvyktų, pagalbos kelyje tarnyba „Nissan Assistance“ visada jums padės.

Mėgaukitės „Nissan Assistance“ privalumais visą gamyklos garantijos galiojimo laiką. Jums atvykus į „Nissan“ atlikti automobilio techninio aptarnavimo, džiaugsimės galėdami nemokamai pratęsti „Nissan Assistance“ paslaugą iki kito planinio aptarnavimo (12 mėnesių). Net pasibaigus gamyklos garantijai.

Kad ir kas nutiktų, pirmiausiai skambinkite mums ir mes padarysime viską, kad grąžintume jus ir jūsų automobilį atgal į kelią, kaip įmanoma greičiau ir sklandžiau, 24 valandas per parą, 7 dienas per savaitę. Ir visa tai – nemokamai!

Dėl platesnės informacijos apie „Nissan Assistance“ keipkitės į „Nissan“ atstovybę arba apsilankykite mūsų svetainėje [nissan.lt](http://nissan.lt).

