



Nissan Juke

Kainoraštis, įranga,
techniniai duomenys,
spalvų derinių lentelė



KAINORAŠTIS

Variklis ir transmisija	Komplektacija	Varantėjl ratal	Vidutinė CO2 emisija g/km (WLTP) *	Degalų sąnaudos (mišriū ciklu) l / 100km (WLTP)	Kaina su PVM 21%, €
Benzininis, 6 pavaros, mechaninė transmisija					
DIG-T 114 AG 6MT	Visia	2WD	134	5,9	18 540
DIG-T 114 AG 6MT	Acenta	2WD	134	5,9	21 800
DIG-T 114 AG 6MT	N-Connecta	2WD	134	5,9	23 250
DIG-T 114 AG 6MT	Tekna	2WD	137	6,1	25 900
DIG-T 114 AG 6MT	N-Design	2WD	139	6,1	25 400
Benzininis, 7 pavaros, DCT automatinė transmisija					
DIG-T 114 AG 7DCT	Acenta	2WD	137	6,0	23 400
DIG-T 114 AG 7DCT	N-Connecta	2WD	137	6,1	24 850
DIG-T 114 AG 7DCT	Tekna	2WD	140	6,2	27 500
DIG-T 114 AG 7DCT	N-Design	2WD	142	6,3	27 000
Hibridas 4AMT					
DIG-T 143 AG 4AMT	N-Connecta	2WD	115	5,1	27 700
DIG-T 143 AG 4AMT	Tekna	2WD	115	5,1	30 000
DIG-T 143 AG 4AMT	N-Design	2WD	114	5,0	29 500

Dažai	Visia	Acenta	N-Connecta	Tekna	N-Design	Kaina su PVM 21%, €
Paprasta dažų danga	●	●	●	●	-	0
Metalk dažų danga	○	○	○	○	-	550
Premium dažų danga	○	○	○	○	-	650
Perlamutro dažų danga	○	○	○	○	-	650
Dviejų spalvų stogas ir metalik dažų danga	-	-	○	○	●	950
Dviejų spalvų stogas ir premium dažų danga	-	-	○	○	●	1050
Dviejų spalvų stogas ir perlamutro dažų danga	-	-	○	○	●	1050

Papildoma įranga	Visia	Acenta	N-Connecta	Tekna	N-Design	Kaina su PVM 21%, €
Paketas „Premium Navigation“	-	-	○	●	●	350
- „Premium Traffic“, „Navigation Services“ paslaugos						
- Nemokamas „Live Traffic“ ir žemėlapių atnaujinimas 3 metus						

Paketas „Comfort Pack“	-	○	●	●	●	1 070
- LED priekiniai ruko žibintai ir tamsintas stiklas						
- 17 colių lengvojo lydinio ratlankiai						
- „Premium Traffic“, „Navigation Services“ paslaugos ir „NissanConnect Services“ paslaugos*						
- Nemokamas „Live Traffic“ ir žemėlapių atnaujinimas 3 metus**						

Paketas „Tech Pack MT“	1)	-	○	●	-	1 350
- Aklisios matymo zonos stebėjimo sistema						
- Išmani juostos palaikymo sistema						
- Išmani pastovaus greičio palaikymo sistema (palaiko saugų atstumą iki priekyje važiuojančio automobilio)						
- Judančių objektų aptikimo sistema						
- Išmani vairuotojo demesingumo kontrolės sistema						
- Įspėjimo apie skersinį eismą sistema (CTA)						
- Išmani aplinkinio vaizdo sistema						
- Priekiniai ir galiniai automobilio statymo jutikliai						
- „Premium Traffic“, „Navigation Services“ paslaugos						
- Nemokamas „Live Traffic“ ir žemėlapių atnaujinimas 3 metus						

Paketas „Tech Pack DCT“	2)	-	○	●	-	1 650
- Aklisios matymo zonos stebėjimo sistema						
- Išmani juostos palaikymo sistema						
- Išmani pastovaus greičio palaikymo sistema (palaiko saugų atstumą iki priekyje važiuojančio automobilio)						
- Sistema judėjimui spūstyse						
- Judančių objektų aptikimo sistema						
- Išmani vairuotojo demesingumo kontrolės sistema						
- Įspėjimo apie skersinį eismą sistema (CTA)						
- Išmani aplinkinio vaizdo sistema						
- Priekiniai ir galiniai automobilio statymo jutikliai						
- „Premium Traffic“, „Navigation Services“ paslaugos						
- Nemokamas „Live Traffic“ ir žemėlapių atnaujinimas 3 metus						

N-Design Paketis „Tech Pack MT“	1)	-	-	-	○	2 000
- Ta pati komplektacija kaip ir paketo „Tech Pack MT“, tačiau dar papildomai:						
- 10 „Bose® Personal® Plus“ garsiakalbių: 6 pagrindiniai garsiakalbiai ir po 2 papildomus garsiakalbius vairuotojo bei priekinio keleivio sėdynės galvos atramose						

N-Design Paketis „Tech Pack DCT“	2)	-	-	-	○	2 300
- Ta pati komplektacija kaip ir paketo „Tech Pack DCT“, tačiau dar papildomai:						
- 10 „Bose® Personal® Plus“ garsiakalbių: 6 standartiniai garsiakalbiai ir po 2 papildomus garsiakalbius vairuotojo bei priekinio keleivio sėdynės galvos atramose						



Bose® Personal audio



Bose® Personal audio 360

● Standartinė įranga
○ Papildoma įranga

— Nekomplektuojama

„Nissan Nordic Europe“ pasilieka teisę keisti kainas iš anksto neinformavus. Dėl tikslių kainų prašome kreiptis į „Nissan“ atstovybę. Dėl tikslesnės informacijos tam tikrų modelių prieinamumo prašome kreiptis į „Nissan“ atstovybę.

1) Tik versijos su mechanine pavarų dėže.

2) Tik versijos su automatine pavarų dėže.

* Laukiama oficialaus WLTP degalų sąnaudų ir CO2 emisijų duomenų patvirtinimo.

** „Premium“ navigacijos paketas „N-Connecta“ versijoje yra papildomos įrangos dalis.

*Paketis „Advanced Drive“ ir „ProPilot“ sistema diegiama ribotam kiekiui automobilių. Paketis „Advanced Drive“ ir „ProPilot“ sistema yra pagalbinė vairavimo technologija, tačiau negali padėti išvengti susidūrimo. Paketis „Advanced Drive“ ir „ProPilot“ sistema skirta tik greitkeliams (kelias atskirtas barjerai) ir tik įprastinėms vairavimo sąlygoms: rankos ant vairo, akys į kelią. Vairuotojas visuomet privalo kontroliuoti situaciją kelyje, atsako už saugų ir privalo sugebėti perimti automobilio valdymą bet kurio metu.

Įšorė	Visla	Acenta	N-Connecta	Tekna	N-Design	
„Enigma Black“ spalvos išoriniai veidrodėliai	●	●	●	●	-	
„Enigma Black“ arba „Sunset Red“ spalvos išoriniai veidrodėliai	-	-	○	○	●	
Elektra reguliuojami išoriniai veidrodėliai su posūkių signalais	●	●	●	●	●	
Kėbulo spalvos išorinės durelių rankenėlės	-	●	●	●	●	
Tamsinti stiklai	-	○	●	●	●	
Galinis aptakas	●	●	●	●	●	
Ryklio peleko formos antena „Black“	-	-	●	●	-	
Ryklio peleko formos antena „Black“ arba „Sunset Red“	-	-	○	○	●	
Stogas „Black“ arba „Sunset Red“	-	-	○	○	●	
Priekinio ir galinio buferio intarpai „Black“ arba „Sunset Red“	-	-	-	-	●	
Šoninės apdailos juostos „Black“ arba „Sunset Red“	-	-	-	-	●	
Salono įranga	Visla	Acenta	N-Connecta	Tekna	N-Design	
Odinė vairo apdaila	-	-	●	●	●	
Odinė pavarų perjungimo svirties apdaila	-	-	●	●	●	
Chromuotos vidinės durelių rankenėlės	-	●	●	●	●	
Dėtuvės priekinėse durelėse su butelių laikikliais	●	●	●	●	●	
Skydelis nuo saulės su veidrodėliu vairuotojo ir keleivio pusėse	●	●	-	-	-	
Vairuotojo skydelis nuo saulės su bilietų laikikliu	-	-	●	●	●	
Pasveikinimo šviesos ir foninis konsolės apšvietimas	●	●	●	●	●	
Pavarų perjungimo konsolės apšvietimo žiedas	-	-	-	●	●	
Durų foninis apšvietimas	-	-	-	●	●	
Salono apšvietimas priekyje ir gale	●	●	●	●	●	
Durų ir prietaisų skydelio apdaila iš juodos dirbtinės odos	●	●	●	●	-	
Durys ir priekinis skydelis – juoda dirbtinė oda	-	-	-	-	-	
Juodos dirbtinės odos apdaila	-	-	●	●	-	
Pagalbinės rankenėlės priekinio keleivio pusėje ir gale	-	-	●	●	●	
Galinė rūbų pakaba (vairuotojo pusėje)	-	-	●	●	●	
Krovinių skyriaus apšvietimas	●	●	●	●	●	
Prietaisų skydelio apdaila „Black Alcantara®“ arba „Orange“	-	-	-	-	●	
Durų apdaila „Black Alcantara®“ arba „Orange“	-	-	-	-	●	
Priekinė centrinė atrama alkūnei „Black Alcantara®“ arba „Orange“	-	-	-	-	●	
Sauga	Visla	Acenta	N-Connecta	Tekna	N-Design	
Pagalbos iškvietimo avarijos ir gedimo atveju funkcija	●	●	●	●	●	
Įšmanioji avarinio stabdymo sistema su pėsčiųjų ir dviratinkų atpažinimo funkcija	●	●	●	●	●	
Įšmani įspėjimo apie nukrypimą iš eismo juostos sistema	●	●	●	●	●	
Kelio ženklų atpažinimo sistema	●	●	●	●	●	
Automatiškai jungiamas pavojaus signalas ir avarinio stabdymo signalizacija	●	●	●	●	●	
Vairuotojo, priekinio keleivio, šoninės ir užuolaidinės oro saugos pagalvės	●	●	●	●	●	
Reguliuojamo aukščio saugos diržai	●	●	●	●	●	
Vairuotojo / priekinio keleivio ir galiniai saugos diržai su priminimo prisiegti funkcija	●	●	●	●	●	
„ISOFIX“ vaikiškos saugos kėdutės tvirtinimo sistema (gale) su viršutinio diržo tvirtinimo	●	●	●	●	●	
„ISOFIX“ vaikiškos saugos kėdutės tvirtinimo sistema ant priekinio keleivio sėdynės	●	-	-	●	●	
Padangų slėgio stebėjimo sistema (TPMS)	-	●	●	●	●	
ABS, EBD ir pagalbinė stabdžių sistemos	●	●	●	●	●	
Automobilio dinamikos valdymo sistema	●	●	●	●	●	
TCS traukos kontrolės sistema	●	●	●	●	●	
Aktyvi traukos kontrolės sistema	●	●	●	●	●	
Kėbulo stabilumo palaikymo sistema	●	●	●	●	●	
Pajudėjimo įkalnėje pagalbos sistema	●	●	●	●	●	
Padangos remonto komplektas	●	●	●	●	●	
Gamyklinė signalizacija	●	●	●	●	●	
3-jų taškų galiniai saugos diržai su apkrovos ribotuviu ir įtempikiu	●	●	●	●	●	
Paketas „Advanced Drive Pack“	1)	Visla	Acenta	N-Connecta	Tekna	N-Design
Įšmani juostos palaikymo sistema	-	-	-	○	●	○
Įšmani pastovaus greičio palaikymo sistema (palaiko saugų atstumą iki priekyje važiuojančio automobilio)	-	-	-	○	●	○
Judančių objektų aptikimo sistema	-	-	-	○	●	○
Aklosios matymo zonos stebėjimo sistema	-	-	-	○	●	○
Įšmani vairuotojo dėmesingumo kontrolės sistema	-	-	-	○	●	○
Įspėjimo apie skersinį eismą sistema (CTA)	-	-	-	○	●	○
„ProPILOT“	2)	Visla	Acenta	N-Connecta	Tekna	N-Design
Sistema judėjimui spūstyse	-	-	-	○	●	○
Įšmani juostos palaikymo sistema	-	-	-	○	●	○
Įšmani pastovaus greičio palaikymo sistema (palaiko saugų atstumą iki priekyje važiuojančio automobilio)	-	-	-	○	●	○
Judančių objektų aptikimo sistema	-	-	-	○	●	○
Aklosios matymo zonos stebėjimo sistema	-	-	-	○	●	○
Įšmani vairuotojo dėmesingumo kontrolės sistema	-	-	-	○	●	○
Įspėjimo apie skersinį eismą sistema (CTA)	-	-	-	○	●	○

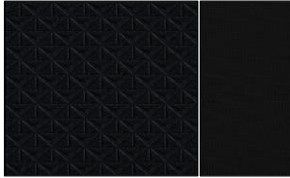
● Standartinė įranga
○ Papildoma įranga
— Nekomplektuojama

1) Tik versijos su mechanine pavarų dėže.

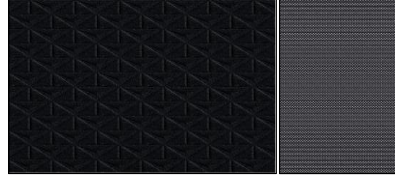
2) Tik versijos su automatine pavarų dėže.

ĮRANGA

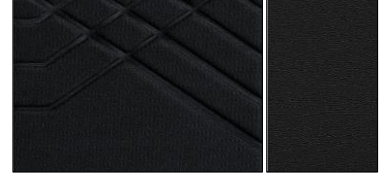
Sėdynės	Visla	Acenta	N-Connecta	Tekna	N-Design
Juodos tekstilės „Monoform“ tipo sportinės sėdynės	●	●	-	-	-
Juodos tekstilės „Monoform“ tipo sportinės sėdynės su juodais akcentais	-	-	●	-	-
Juodos dirbtinės odos „Monoform“ tipo sportinės sėdynės su įspaustais elementais	-	-	-	●	-
Aukštos kokybės „Monoform“ tipo sportinės sėdynės su dirbtinės ir natūralios odos elementų apmušalais (juodos arba oranžinės spalvos).	-	-	-	-	●
Šildomos priekinės sėdynės	-	●	●	●	●
Juodos dirbtinės odos apdaila	-	-	●	●	-
Reguliuojamo aukščio vairuotojo sėdynė	●	●	●	●	●
Priekinio keleivio sėdynė su pakėlimo funkcija	-	-	●	●	●
60 / 40 santykiu padalinta galinė sėdynė	●	●	●	●	●
Du puodelių laikikliai	●	●	●	●	●
Priekinis porankis	-	-	●	●	-
3 reguliuojamos galinių sėdynių galvos atramos	●	●	●	●	●
Galinė vairuotojo sėdynės kišenė	-	-	-	●	●



„Visla“ ir „Acenta“
Juodi tekstiliniai apmušalai



„N-Connecta“
Juodos tekstilės apmušalai ir juodi akcentai



„Tekna“
Juodos dirbtinės odos sėdynės su dygsniais ir reljefiniais įspaudais



„N-Design“
Apmušalai su juodos natūralios ir Alkantara odos elementais

Garsas ir navigacija	Visla	Acenta	N-Connecta	Tekna	N-Design
4 garsiakalbiai	●	●	-	-	-
6 garsiakalbiai	-	-	●	-	●
10 „Bose® Personal“ garsiakalbių: 6 pagrindiniai garsiakalbiai ir 2 papildomi garsiakalbiai vairuotojo bei priekinio keleivio sėdynių galvos atramose	-	-	-	●	○
„Bose® Personal“ garso valdikliai	-	-	-	●	○
Bluetooth® + USB + AUX + 12V	●	●	●	●	●
USB jungtis gale (2,4 A)	●	●	●	●	●
4,2" spalvotas, modernus pagalbinis ekranas prietaisų skydelyje (ADAD)	●	●	-	-	-
7" spalvotas TFT ekranas	-	-	●	●	●
8" jutiklinis ekranas	-	●	●	●	●
„Apple CarPlay®“ + „Google Android Auto®“	-	●	●	●	●
„Premium Traffic“ ir „Navigation Services“ paslaugos	-	○	○	●	●
„NissanConnect Services“	-	○	●	●	●



7" spalvotas TFT ekranas



8" jutiklinis ekranas

- Standartinė įranga
- Papildoma įranga
- Nekomplektuojama

3). Apple CarPlay® paslauga teikia „Apple Inc.“. Ši paslauga gali būti nepasiekiamą jūsų aplinkoje. „Android Car“ paslauga teikia „Google Inc.“. Ši paslauga gali būti nepasiekiamą jūsų aplinkoje. Dėl nuo „Nissan“ nepriklausančių prietaisų, paslaugos „Apple CarPlay“ ir „Android Car“ gali būti nepasiekiamos jūsų šalyje arba jos gali būti teikiamos su tam tikrais apribojimais. „Nissan“ neprisiima jokios atsakomybės dėl paslaugų „Apple CarPlay“ ir / arba „Android Car“ nepasiekiamumo arba riboto jų veikimo jūsų automobilyje.

Salono komforto	Visla	Acenta	N-Connecta	Tekna	N-Design
„Stop / Start“ sistema	●	●	●	●	●
„e-Pedal Step“ – tik hibrido versijose	-	-	●	●	●
EV režimo jungiklis – tik hibrido versijose	-	-	●	●	●
Pastovaus greičio palaikymo ir ribojimo sistema	●	●	●	●	●
Išmanaus raktelio sistema su varikli užvedimo mygtuku, automatinis užrakinimas nutolus ir atrakinimas priartėjus prie automobilio (I-Key)	-	-	●	●	●
Važiavimo režimo pasirinkimas (Normal / Sport / ECO)	-	-	●	●	●
Elektrinis rankinis stabdis su automatinio sulaikymo funkcija	-	-	●	●	●
Vairo kolonėlės aukščio reguliavimas	●	●	●	●	●
Daugiafunkcis vairas (su garso sistemos, telefono, pastovaus greičio palaikymo ir ribojimo sistemos valdikliais)	●	●	●	●	●
Ant vairo įrengtas balso atpažinimo funkcijos jungiklis	-	●	●	●	●
Elektra valdomi priekiniai ir galiniai langai, vairuotojo langas su pakėlimo ir nuleidimo vienu paspaudimu funkcija	●	●	●	●	●
Galinio vaizdo kamera	-	●	●	●	●
Išmani aplinkinio vaizdo sistema	-	-	○	●	○
Galiniai automobilio statymo jutikliai	-	-	●	●	●
Priekiniai automobilio statymo jutikliai	-	-	○	●	○
Pavarų perjungimo svirtelės ant vairo (tik versijose su automatine pavarų dėže) 2)	-	-	○	●	○
Lauko temperatūros jutiklis	●	●	●	●	●
Krovinių skyriaus pertvara	-	-	●	●	●
Mechaninis oro kondicionierius	●	-	-	-	-
Automatinis oro kondicionierius	-	●	-	●	●
Matomumas	Visla	Acenta	N-Connecta	Tekna	N-Design
Šildomi ir automatiškai užlenkiami veidrodėliai	-	●	●	●	●
Šildomas priekinis stiklas	-	-	●	●	●
LED priekiniai žibintai	●	●	●	●	●
LED dienos šviesos	●	●	●	●	●
LED galiniai rūko žibintai	●	●	●	●	●
LED priekiniai rūko žibintai	-	○	●	●	●
Rankiniu būdu reguliuojamas tamsėjantis salono veidrodėlis	-	-	●	●	●
Automatiniai valytuvai su lietaus jutikliais	-	●	●	●	●
3 kartus sumirksinčio posūkio signalo funkcija	●	●	●	●	●
Pavėluotai užgesstantys žibintai „Palydėk mane namo“	●	●	●	●	●
Automatinė priekinių šviesų perjungimo sistema	●	●	●	●	●
Ratlankiai	Visla	Acenta	N-Connecta	Tekna	N-Design
16" plieniniai ratlankiai	●	-	-	-	-
17" plieniniai ratlankiai „Sakura“, su dviejų spalvų dangteliais	-	●	-	-	-
17" lengvojo lydinio ratlankiai „Diamond Cut“ (215/60 R17)	-	○	●	-	-
19" lengvojo lydinio ratlankiai	-	-	-	●	-
19" lengvojo lydinio ratlankiai „Akari“	-	-	-	-	●
19" dviejų spalvų lengvojo lydinio ratlankiai „Aero“ (225/45 R19) – Tik hibrido versijai	-	-	-	-	●

- Standartinė įranga
- Papildoma įranga
- Nekomplektuojama





2) Tik versijos su automatine pavarų dėže.

SPALVŲ DERINIŲ LENTELE





Išorė

Paprasta dažų danga			Išorė		
	Kodas	Kėbulo spalva		Kodas	Kėbulo spalva
	326	„White“ (326)		Z10	„Red“ (Z10)

Metalik dažų danga

	Kodas	Kėbulo spalva		Kodas	Kėbulo spalva		Kodas	Kėbulo spalva
	KY0	„Silver“ (KY0)		KAD	„Dark Metal Grey“ (KAD)		Z11	„Black“ (Z11)
	NBQ	„Burgundy“ (NBQ)						

Perlamuto ir premium dažų danga

	Kodas	Kėbulo spalva		Kodas	Kėbulo spalva		Kodas	Kėbulo spalva
	QAB	„Pearl White“ (QAB)		NBV	„Sunset Red“ (NBV)		KBY	„Ceramic Grey“ (KBY)
	RCF	„Magnetic Blue“ (RCF)						

Dviejų spalvų stogas ir met

	Kodas	Kėbulo spalva		Kodas	Kėbulo spalva		Kodas	Kėbulo spalva
	XDR	„Silver“ KY0 su „Black“ stogu Z11 (XDR)		XDJ	„Dark Metal Grey“ KAD su „Black“ stogu Z11 (XDJ)		XFB	„Dark Metal Grey“ KAD su „Sunset Red“ stogu NBV (XFB)
	XFC	„Black“ Z11 su „Sunset Red“ stogu NBV (XFC)						

Dviejų spalvų stogas, perlanturo ir premium dažų danga

	Kodas	Kėbulo spalva		Kodas	Kėbulo spalva		Kodas	Kėbulo spalva
	XDF	„Pearl White“ QAB su „Black“ stogu Z11 (XDF)		XEY	„Sunset Red“ NBV su „Black“ stogu Z11 (XEY)		XFU	„Ceramic Grey“ KBY su „Black“ stogu Z11 (XFU)
	XFV	„Magnetic Blue“ RCF su „Black“ stogu Z11 (XFV)						

Ratrankiai

Komplektacija	Visla 16"	Acenta 17"	N-Connecta 17"	Tekna 19"	N-Design 19"	N-Design Hibrido
	16" plieniniai ratlankiai		17" lengvojo lydinio ratlankiai „Diamond Cut“		19" lengvojo lydinio ratlankiai „Akari“	
		16" plieniniai ratlankiai „Sakura“				19" dviejų spalvų lengvojo lydinio ratlankiai „Aero“ (225/45 R19)

„N-DESIGN" PERSONALIZACIJA

Vidaus personalizacija

Salono personalizavimo paketas „Premium Black"



- „Black - Alcantara®" sėdynės su dirbtinės odos detalėmis
- Prietaisų skydelio apdaila, „Black Alcantara®"
- Durų apdaila, „Black Alcantara®"
- Priekinė centrinė atrama alkūnei, „Black Alcantara®"

Išorės personalizacija

Išorės personalizavimo paketas „Black"

Išorės personalizavimo paketas „Sunset Red"



- „Enigma Black" spalvos išoriniai veidrodėliai
- Ryklio peleko formos antena, „Black"
- Stogas, „Black"
- Priekinio ir galinio buferio intarpai, „Black"
- Šoninės apdailos juostos, „Black"

- Durų veidrodėliai, „Sunset Red"
- Ryklio peleko formos antena, „Sunset Red"
- Stogas, „Sunset Red"
- Priekinio ir galinio buferio intarpai, „Sunset Red"
- Šoninės apdailos juostos, „Sunset Red"

Spalvų deriniai

8 personalizavimo variantų

KĖBULO SPALVA	STOGAS IR PERSONALIZAVIMO ELEMENTAI	AUKŠTOS KOKYBĖS SALONAS	DERINIO KODAS
Sunset Red	Black	Black	XEYZ
Pearl White	Black	Black	XDFZ
Dark Metal Grey	Black	Black	XDJZ
Silver	Black	Black	XDRZ
Magnetic Blue	Black	Black	XFVZ
Ceramic Grey	Black	Black	XFUZ
Black	Sunset Red	Black	XFCZ
Dark Metal Grey	Sunset Red	Black	XFBZ

Variklis	DIG-T114 MT	DIG-T114 DCT	4AMT 143 HYBRID
Išmetamų teršalų valymo sistema	Euro6d Full		
Cilindrų skaičius, konfigūracija	3		4
Vožtuvų cilindre skaičius		4	
Oro tiekimo sistema	Turbina		Natūrali
Didžiausia variklio galia, kW(AG)/aps.min	1)	84 (114) / 5 000	94 / 5 600 & 49 (N/A) (143)
Variklio tūris, cm ³		999	1598
Suspaudimo laipsnis		10.5 ± 1.0	10.8
Didžiausias sukimo momentas, Nm/aps.min.	1)	200 Nm / 3 000	148 Nm /3600 & 205 Nm / (N/A)
Degalų rūšis	Benzinas		
Kuro tiekimo sistema	Tiesioginis įpurškimas		Netiesioginis įpurškimas

Variklio duomenys			
Pagreitėjimas, 0-100 km/h, s	10,7	11,8	10,1
Maks. greitis, km/h	180		166
Kuro sąnaudos, l/100 km	3)	M/T	DCT
Degalų sąnaudos - mažas greitis (WLTP)	6,8 - 7		7,4 - 7,6
Degalų sąnaudos- vidutinis greitis (WLTP)	5,5 - 5,6		5,6 - 5,7
Degalų sąnaudos - didelis greitis (WLTP)	5,1 - 5,3		5,1 - 5,3
Degalų sąnaudos - labai didelis greitis (WLTP)	6,5 - 6,9		6,6 - 6,9
Degalų sąnaudos - vidutiniškai (WLTP)	5,9 - 6,1		6 - 6,3
	M/T	DCT	HYBRID
CO ₂ emisijos - mažas greitis (WLTP)	154 - 158		168 - 172
CO ₂ emisijos - vidutinis greitis (WLTP)	124 - 127		126 - 129
CO ₂ emisijos - didelis greitis (WLTP)	115 - 119		116 - 120
CO ₂ emisijos - labai didelis greitis (WLTP)	148 - 156		149 - 157
CO ₂ emisijos - vidutiniškai (WLTP)	134 - 139		137 - 142
NOx, mg/km	21,5	23,4	4,7

Transmisija			
Transmisija	6 pavarų, mechaninė	7 pavarų, automatinė	Universali pavarų dėžė
Pavara	Priekinių varančiųjų ratų pavara		

Važiavimas	
Pakaba	
Pakaba, priekinė	Standaus tvirtinimo su "McPerson" tipo statramsčiu
Pakaba, gale	Susukta sija
Vairas	Elektrinis krumpļastiebis, su stiprintuvu
Minimalus apsisukimo skersmuo, m	10,57
Stabdžių sistema	„Visia“ ir „Acenta“ ventiliuojami stabdžių diskai priekyje, būgniniai stabdžiai gale. „N-Connecta“, „Tekna“ ir „N-Design“ ventiliuojami stabdžių diskai priekyje ir gale. Visi stabdžiai turi stiprintuvą. ABS (antiblokacinė stabdžių sistema), EBD (elektroninė stabdymo jėgos paskirstymo sistema) ir stabdymo ekstremaliomis sąlygomis sistema.

Svoris			
Bendras automobilio svoris, kg	1700	1725	1810
Didžiausias / mažiausias parengto automobilio svoris, kg	2)	1186 - 1243	1203 - 1243
Didžiausia leistina apkrova, kg		369 - 439	376 - 432
Didžiausias priekabos su stabdžiais svoris, kg		1250	1250
Didžiausias priekabos be stabdžių svoris, kg		631	643
Maks. stogo apkrova, kg		75	

Matmenys			
Ilgis, mm	4210		
Plotis (be / su veidrodžiais), mm	1800 / 1983		
Aukštis, mm	1577-1593		
Ratų bazė, mm	2636		
Priekinė tarpvežė R16 & R17 / R19, mm	1566 / 1560		
Bendra bako talpa, l	46		
Prošvaista nuo žemės, be krovinio, mm	172		
Bagažinės tūris, VDA litrai	422		354
Bagažinės tūris, nulenkus sėdynes (VDA), l	1305		1114

„Nissan“ garantijos	
Naujo automobilio garantija	5 metai / 100 000 km
Garantija nuo kiauryminės korozijos	12 metai (be ridos apribojimo)
Garantija dažų dangai	3 metai (be ridos apribojimo)
Pagalba kelyje "Nissan Assistance"	3 metai

1) Atitinka 2007/715/EB (Papildoma įranga, priežiūra, vairavimo technika, kelio ir oro sąlygos gali turėti įtakos oficialiems rezultatams)

2) Skaičiai atitinka EB direktyvą (Whole Vehicle Type Approval). Parengto automobilio svoris yra be vairuotojo, su aušinimo skysčiu, alyva, kuru, atsarginiu ratu ir įrankiais. Apkrova gali būti sumažinta priklausomai nuo įdėtos papildomos įrangos ir / arba priedų.

3) Preliminarūs duomenys. Tikslūs duomenys bus pateikti vėliau. Degalų sąnaudos ir anglies dvideginio emisijų rodikliai yra apskaičiuoti pagal WLTP skaičiavimo metodiką laboratoriniu būdu, kurį reglamentuoja Europos Sąjungos teisės aktai, o gauti rezultatai naudojami automobilių palyginimui. Duomenys skaičiuojami naudojant WLTP skaičiavimo metodiką, o gauti rezultatai nebūtinai atspindi realias vairavimo sąlygas. Aksesarai, priežiūros kokybė, vairavimo stilius ir oro sąlygos turi įtakos realiems rodikliams.

4) 5 metų / 100 000 km garantija sudaro gamybinę 3 metų / 100 000 km garantiją ir 2 metų pratęstą „Nissan 5★“ garantiją. Daugiau informacijos apie pratęstą „Nissan 5★“ garantiją rasite nissan.lt internetiniame puslapyje arba artimiausioje „Nissan“ atstovybėje.

Galimi pakeitimai Nissan pasiilieka teisę keisti komplektavimo sudėtį bei techninius duomenis. Naujausią informaciją jums suteiks Nissan atstovas.

AKSESUARŲ KAINININKAS

Visas aksesuarų nuotraukas ir išsamią informaciją apie aksesuarus galima rasti specialioje aksesuarų brošiūroje.

Aksesuaras	Detalės numeris	Pardavimo kaina, € (su PVM)*
Ratlankiai		
19" colių lengvojo lydinio ratlankiai „Akari Black“ – „Diamond Cut“	KE4096P400	Viso paketo kainos klauskite pas atstovą.
17" colių sidabro spalvos lengvojo lydinio ratlankiai	KE4096P200	Viso paketo kainos klauskite pas atstovą.
Fiksuojamos ratų veržlės (juodos)	KE40989947	56
Salono apsauga		
Prabangūs kilimėliai (4 vnt.), „Black“	KE7456P080	86
Guminiai kilimėliai aukštais kraštais, 4 vnt.	KE7486P000	86
Dvipusis багаžinės įklotas	KE9656P0S0	103
Krovinių skyriaus slenksčio apsauga	KE9676P000	83
Šviečiančios, belaidės durelių slenksčio apsaugos	KE9676P040	260
Kėbulo apsauga		
Priekinių purvasaugių komplektas	KE7886PA11	52
Galinių purvasaugių komplektas	KE7886PA21	52
Stilius		
Veidrodėlių gaubtai „Carbon black“	KE9606P01C	120
Galinio aptako apdaila, „Carbon black“	KE7916P57C	210
Priekinio bamperio apdaila, „Silver“	KE6106P1DS	119
Priekinės dalies apdaila, „Silver“	KE6106P010	175
Galinio buferio apdaila, „Silver“	KE7916P0DS	119
Šoninė apdaila, „Silver“	KE7606P1DS	210
Priekinio bamperio apdaila, „Orange“	KE6106P1TO	119
Galinio buferio apdaila, „Orange“	KE7916P0TO	119
Šoninė apdaila, „Orange“	KE7606P1TO	210
LED vidaus apšvietimo komplektas	2000000008 297	89
Priekinio ir galinio buferių apdaila, „Silver“	KE6006P009DS	239
Priekinio ir galinio buferių apdaila, „Orange“	KE6006P009TO	239
stogo багаžinės ir priedai		
Aliumininiai stogo skersiniai su greita fiksacija	KE7306P010	250
Aliumininis dviračių laikiklis. Su „T-track“ adapteriu.	KB73880010	134
Vidutinio dydžio stogo багаžinė (juoda, greitai pritvirtinama, su dvipusiu atidarymu)	KE734480BK	476
Vilkimo kablo priedai		
Pakabinamas dviračių laikiklis 2 dviračiams „Xpress 970“, montuojamas prie vilkimo kablo	KS73875200	77
Pakabinamas dviračių laikiklis 3 dviračiams „Hangon 972“, montuojamas prie vilkimo kablo, pakreipiamas	KS73875300	129
Dviračio laikiklis, montuojamas ant vilkimo kablo, 13 kontaktų, 2 dviračiai – nulenkiamas – „Euroride“	KE73870213	427
Vilkimo kablų komplektai (į kainą įtraukti montavimo darbai)		
Detalės numeris	Pardavimo kaina, € (su PVM)*	
Nuimamo vilkimo kablo su 13 kontaktų jungtimi komplektas (pridėtas adapteris iš 13 į 7 kontaktus)	2000000008960	812

* Informacija apie aksesuarus pateikiama tik supažindinimo tikslais - tai nėra „Nissan“ pasiūlymas ar jo dalis. Nors visomis išgalėmis buvo siekiama užtikrinti pateiktos informacijos tikslumą, dėl „Nissan“ nuolatinio gaminių tobulinimo politikos visi nurodyti duomenys gali būti keičiami. Ypač būtina atkreipti dėmesį į toliau pateiktus punktus. Svetainėje nurodytos kainos nėra orientacinės ir neapima dažymo ar montavimo darbų kainos (jeigu jie atliekami). Kainos nurodytos su PVM. Įgaliotųjų „Nissan“ atstovybių montavimo kainos skiriasi. Tikslių montavimo kainų teiraukitės vietinėje „Nissan“ atstovybėje. Aksesuarai ir bet kokia papildoma įranga, sumontuota įsigijus automobilį, gali turėti įtakos automobilio CO2 ir degalų sąnaudų rodikliams.

Visas aksesuarų nuotraukas ir išsamią informaciją apie aksesuarus galima rasti specialioje aksesuarų brošiūroje.

NISSAN PAPILDOMOS PASLAUGOS

„NISSAN 5★“ PRATĘSTA GARANTIJA

- Originalios dalys ir kvalifikuoti mechanikai
- Iki penkerių metų papildoma garantija
- Aukštesnė likutinė vertė

Daugiau kilometrų be rūpesčių

Kai perkate naują arba naudotą „Nissan“ transporto priemonę, taip pat įsigyjate pratęstą „Nissan“ penkių žvaigždučių garantiją. Turėdami šią garantiją, galėsite mėgautis ramybe, nes ji 5 metus taikoma mechaniniams ir elektronikos gedimams. „Nissan“ penkių žvaigždučių pratęsta garantija pradeda galioti pasibaigus gamyklos garantijai (po 3 metų).

Sutartis sudaroma automobiliui, todėl yra perduodama jį parduodant. Jei parduodate automobilį dar galiojant sutarčiai, sutartis pereina naujam savininkui. Todėl pratęsta garantija padidina automobilio likutinę vertę. Galiojanti pratęsta garantija taip pat yra įrodymas, kad jūsų „Nissan“ automobilis buvo tinkamai prižiūrimas nuo pirmųjų kilometrų.

Galite rinktis tinkamiausią variantą pagal savo poreikius ir vairavimo įpročius:

- 5 metai (3+2) arba 150 000 km*

* priklausomai kuri sąlyga įvyksta anksčiau

Kainų sąrašas:

+0 METAI, RIDA IKI 150 000 KM		
Automobilio amžius	0-12 mėnesių	13-60 mėnesių
Juke	180 €	216 €

Kainos nurodytos su PVM. Daugiau informacijos jums suteiks „Nissan“ atstovybė. „Nissan Nordic Europe“ pasilieka teisę keisti kainas be išankstinio perspėjimo.

Daugiau informacijos apie „Nissan“ penkių žvaigždučių pratęstą garantiją sužinosite „Nissan“ atstovybėje arba aplankę mūsų svetainę www.nissan.lt.

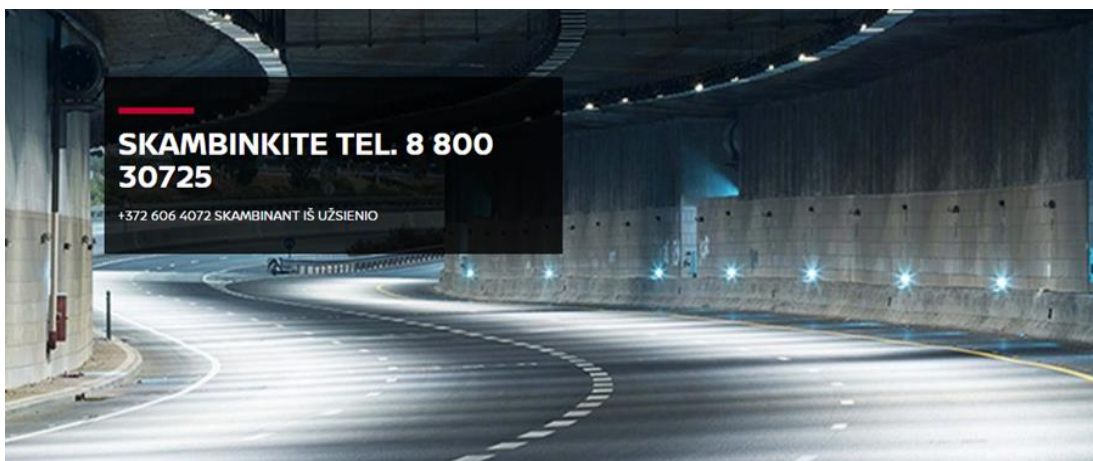
„NISSAN ASSISTANCE“ PAGALBA KELYJE VISOJE EUROPOJE

- Jei įvyktų tai, kas mažiausiai tikėtina – sugestų jūsų „Nissan“ arba įvyktų avarija, jums padės „Nissan Assistance“.
- 24 valandas per parą, 7 dienas per savaitę, maždaug 40 Europos šalių.
- „Nissan Assistance“ galioja transporto priemonės garantijos laikotarpiu bei automatiškai paslauga pratęsima kasmet jei reguliariai atliekami techniniai aptarnavimai pagal gamintojo numatytą grafiką.

Jums rūpi jūsų „Nissan“, o mums rūpите jūs. Norime, kad mėgautumėtės vairavimu ir būtumėte visiškai ramūs. Gedimo ar avarijos tikimybė nedidelė, bet jei tai įvyktų, pagalbos kelyje tarnyba „Nissan Assistance“ visada jums padės.

Mėgaukitės „Nissan Assistance“ privalumais visą gamyklos garantijos galiojimo laiką. Jums atvykus į „Nissan“ atlikti automobilio techninio aptarnavimo, džiaugsimės galėdami nemokamai pratęsti „Nissan Assistance“ paslaugą iki kito planinio aptarnavimo (12 mėnesių). Net pasibaigus gamyklos garantijai.

Kad ir kas nutiktų, pirmiausiai skambinkite mums ir mes padarysime viską, kad grąžintume jus ir jūsų automobilį atgal į kelią, kaip įmanoma greičiau ir sklandžiau, 24 valandas per parą, 7 dienas per savaitę. Ir visa tai – nemokamai!



Dėl platesnės informacijos apie „Nissan Assistance“ keipkitės į „Nissan“ atstovybę arba apsilankykite mūsų svetainėje nissan.lt.

„NISSAN“ SERVISO SUTARTIS

- Prognozuojamos techninės priežiūros išlaidos
- Jūsų paslaugoms – aptarnavimo tinklas visoje šalyje
- Apsauga nuo galimų didesnių išlaidų
- Originalios dalys ir profesionalūs mechanikai

Pasirašę „Nissan“ serviso sutartį, techninių išlaidų sumą žinosite iš anksto. Jūsų automobilis visada bus geros būklės, o biudžetas stabilus. „Nissan“ serviso sutartį galite įsigyti 3, 4 arba 5 techniniams aptarnavimams. Gerai prižiūrimas automobilis taip pat užtikrina aukštą likutinę vertę.

Visos paslaugos, įtrauktos į „Nissan“ serviso sutartį, atliekamos bet kuriame autorizuotame „Nissan“ servise. Sudarykite sutartį šiandienos kainomis ir jums neteks jaudintis dėl netikėtų išlaidų ateityje. Jūsų biudžetas bus stabilus, net jei techninės priežiūros išlaidos padidės dėl infliacijos arba jūsų automobilio amžiaus.

Geriausia vieta jūsų automobiliui yra „Nissan“ servisas. Visos paslaugos, įtrauktos į „Nissan“ serviso sutartį, atliekamos nuolat apmokomų mechanikų naudojant originalias „Nissan“ dalis. Originalios dalys sukurtos jūsų „Nissan“, todėl būsite užtikrinti, kad kelionė bus saugi, patogi ir paprasta.

Lankstūs mokėjimo būdai

Turite du variantus, kaip apmokėti „Nissan“ serviso sutartį:

- 1) Išankstinis mokėjimas. Sudarykite sutartį šiandienos kainomis ir jums neteks jaudintis dėl netikėtų išlaidų ateityje.
- 2) Įtraukite „Nissan“ serviso sutartį į savo automobilio finansavimo planą. Tai – ekonomišką būdą paskirstyti techninės priežiūros išlaidas ir jums neteks atskirai rūpintis dėl aptarnavimo išlaidų. Jums tereiks kas mėnesį atlikti mokėjimus (Nissan Finance - UAB „Luminor Lizingas“).

Kainų sąrašas:

Modelis	Arklio galios / degalai	Aptarnavimo intervalas	Kaina su PVM		
			3 aptarnavimai / 36 mėnesiai	4 aptarnavimai / 48 mėnesiai	5 aptarnavimai / 60 mėnesių
Juke	DIG-T 114 / benzininis Hibridas	12 mėn. / 30 000 km	710 €	900 €	1 140 €

Daugiau informacijos apie „Nissan“ serviso sutartį sužinosite „Nissan“ atstovybėje arba apsilankę mūsų svetainėje www.nissan.lt.

Daugiau informacijos apie „Nissan“ serviso sutartį sužinosite „Nissan“ atstovybėje arba apsilankę mūsų svetainėje www.nissan.lt.

„NISSAN“ DRAUDIMAS

Specialiai skirtas Jūsų „Nissan“ automobiliui

„Nissan“ draudimas, bendradarbiaujant su draudimo bendrove „If“, siūlo aukščiausios klasės draudimo paslaugas mūsų automobiliams. Mes užtikriname, kad automobilis visuomet bus remontuojamas įgaliotame „Nissan“ servise naudojant originalias „Nissan“ dalis. Greitai ir veiksmingai nagrinėjamos pateiktos pretenzijos. Su Jumis visuomet bendraus puikiai „Nissan“ pažįstantys ir jos produktus išmanantys specialistai. „Nissan draudimas“ išsiskiria ir siūlomomis išskaitomis bei žalos atlyginimu. Klientams suteikiamos palankios draudimo sąlygos.

Taip mes siekiame užtikrinti, kad Jūs visuomet jaustumėtės saugūs, galėtumėte naudotis aukščiausio lygio draudimo paslaugomis ir sulauktumėte tinkamos pagalbos, kai Jums labiausiai jos reikia!

Eismo įvykiai	Taip	Papildomos įrangos draudimas	Taip
Gamtinės jėgos	Taip	Vairuotojo ir keleivių draudimas nuo nelaimingų atsitikimų	Taip
Gaisras	Taip	Galloja visiems vairuotojams, t.y. netaikomi jokie amžiaus ir patirties apribojimai	Taip
Vandalizmo atvejai	Taip	Remontas Nissan įgaliotojo atstovo remonto dirbtuvėse	Taip
Vagystė, plėšimas	Taip	Pagalba ir konsultacijos 1620 telefonu	Taip
Žala, padaryta automobilio salono stiklams	Taip		

Daugiau informacijos apie „Nissan draudimą“ teiraukitės artimiausioje „Nissan“ atstovybėje arba „If“ draudimo bendrovėje telefonu 1620. Taip pat galite apsilankyti „Nissan draudimo“ puslapyje: www.nissandraudimas.lt.