



X-Trail

Cenu lapa, aprīkojums, specifikācijas, krāsu kombināciju tabula, aksesuāri un papildaprīkojums.



Nissan X-Trail – “Latvijas Gada auto 2024”, “Latvijas Gada auto 2024 Inovācijas balvas” un “4x4 Apvidus auto 2024” apbalvojuma ieguvējs.

CENU LAPA

| Dzinējs / transmisija | Aprīkojums | Piedzīņa | CO ₂ izmešu apjoms (kombinētais), g/km (WLTP) | Degvielas patēriņš kombinētajā ciklā, l/100 km (WLTP) | Cena, € (iesk. PVN 21%) |
|-----------------------|------------|----------|----------------------------------------------------------------|-------------------------------------------------------------|----------------------------|
| MHEV 160 Xtronic | Acenta | 2WD | 161 | 7,1 | 37 490 |
| MHEV 160 Xtronic | N-Connecta | 2WD | 162 | 7,2 | 39 790 |
| MHEV 160 Xtronic | Tekna | 2WD | 164 | 7,3 | 43 590 |
| MHEV 160 Xtronic | Tekna+ | 2WD | 165 | 7,3 | 45 590 |
| e-POWER | Acenta | 2WD | 132 | 5,8 | 41 290 |
| e-POWER | N-Connecta | 2WD | 133 | 5,9 | 43 590 |
| e-POWER | Tekna | 2WD | 135 | 5,9 | 47 290 |
| e-POWER | Tekna+ | 2WD | 138 | 6,1 | 49 290 |
| e-4ORCE | Acenta | 4WD | 143 | 6,3 | 43 890 |
| e-4ORCE | N-Connecta | 4WD | 144 | 6,4 | 46 190 |
| e-4ORCE | Tekna | 4WD | 146 | 6,4 | 49 890 |
| e-4ORCE | Tekna+ | 4WD | 147 | 6,5 | 51 890 |

Degvielas patēriņa un oglekļa dioksīda izplūdes skaitliskie lielumi ir iegūti pēc WLTP kritērijiem no pārbaudēm laboratorijā saskaņā ar ES likumiem un ir paredzēti salīdzinājuma veikšanai starp automobiļiem. Šīs pārbaudes īstenošanas, izmantojot WLTP mērīšanas procedūras. Šie skaitļi var neatpoguļot reālos braukšanas rezultātus. Šos rezultātus var ietekmēt automobiļu papildaprīkojums, uzturēšana, braukšanas stils un laika apstākļi.

| Krāsa | Acenta | N-Connecta | Tekna | Tekna+ | Cena, € (iesk. PVN 21%) |
|------------------------------------------|--------|------------|-------|--------|----------------------------|
| Tirtoņa | ● | ● | ● | ● | 0 |
| Metāliskais krāsojums | ○ | ○ | ○ | ○ | 600 |
| Premium krāsojums | ○ | ○ | ○ | ○ | 800 |
| 2 toņu virsbūve un metāliskais krāsojums | - | ○ | ○ | ○ | 1 200 |
| 2 toņu virsbūve un Premium krāsojums | - | ○ | ○ | ○ | 1 400 |

- Standarta aprīkojums
- Izvēles aprīkojums
- Nav pieejams

| Papildu aprīkojums | Acenta | N-Connecta | Tekna | Tekna+ | Cena, € (iesk. PVN 21%) |
|-------------------------------------------------------------------------------------------------------------------------------------------------------------------------------------------------------------------------------------------------------------------------------------------------------------------------------------------------------------------------------------------------------------------------------------------------------------------------------------------------------------------------------------------------------------------------------------------------------------------------|-----------------------|----------------------------------|----------------------------------|----------------------------------|----------------------------|
| Navigation Pack | <input type="radio"/> | <input checked="" type="radio"/> | <input checked="" type="radio"/> | <input checked="" type="radio"/> | 1 400 |
| <p><i>NissanConnect</i> navigācijas sistēma</p> <p>12,3" informācijas, izklaides, audio un navigācijas sistēmas ekrāns ar Nissan savienojamības pakalpojumiem</p> <p>Inteliģentais apkārtskata monitors (360° kamera)</p> <p>Kustīgu objektu noteikšanas sistēma</p> <p>Telemātika – paziņojumi un savienojamības pakalpojumi</p> <p>Attālinātās vadības pakalpojumi – attālināti atslēdzamas/aizslēdzamas durvis, attālināti ieslēdzami lukturi un signālaure, automobiļa atrašanās vietas noteikšana u. c.</p> <p>Programmatūras attālinātās atjaunināšanas iespēja</p> <p>Bezvadu Apple CarPlay® / Android Auto™</p> | | | | | |
| Tech Pack | - | <input type="radio"/> | <input checked="" type="radio"/> | - | 2 400 |
| <p>PVC ādas apdare</p> <p>Priekšējā LED adaptīvā tālo gaismu palīgsistēma</p> <p>Priekšējo lukturu augstuma regulēšanas sistēma</p> <p>Projicējošais displejs</p> <p>Elektriski regulējams autovadītāja sēdekliis ar atmiņas funkciju</p> | | | | | |
| Design Pack | - | <input type="radio"/> | - | - | 1 400 |
| <p>Elektriska jūmta lūka ar saulesargu</p> <p>19" ar dimantu slīpēti vieglmetāla diski (235/55 R19)</p> | | | | | |
| Premium Bose® audio sistēma | - | - | <input type="radio"/> | <input type="radio"/> | 1 000 |
| <p>Premium Bose® audio sistēma ar 10 skaļruņiem: 2 augstfrekvenču skaļruņi, 6 augsto un vidējo frekvenču skaļruņi durvīs, 2 zemfrekvenču skaļruņi</p> <p>Premium Bose® Acoustimass™ basu kaste</p> <p>Digitālais pastiprinātājs</p> | | | | | |
| 7 sēdvietas | 4) | <input type="radio"/> | <input type="radio"/> | <input type="radio"/> | 1 200 |

- Standarta aprīkojums
- Izvēles aprīkojums
- Nav pieejams

4) Pieejams tikai MHEV un e-4ORCE versijām.

Ne viss papildu aprīkojums ir savā starpā kombinējams. Lūdzu, sazinieties ar savu Nissan dīleri, lai uzzinātu vairāk!

N-TREK VERSIJAS CENU LAPA

| Dzinējs / transmisija | Aprīkojums | Piedzīņa | CO ₂ izmešu apjoms (kombinētais), g/km (WLTP) | Degvielas patēriņš kombinētajā ciklā, l/100 km (WLTP) | Cena, € (iesk. PVN 21%) |
|-----------------------|------------|----------|----------------------------------------------------------------|-------------------------------------------------------------|----------------------------|
| e-POWER | N-Trek | 2WD | 132 | 5,8 | 44 590 |
| e-4ORCE | N-Trek | 4WD | 143 | 6,3 | 47 190 |

Degvielas patēriņa un oglekļa dioksīda izplūdes skaitliskie lielumi ir iegūti pēc WLTP kritērijiem no pārbaudēm laboratorijā saskaņā ar ES likumiem un ir paredzēti salīdzinājuma veikšanai starp automobiļiem. Šīs pārbaudes īstenošanas, izmantojot WLTP mērīšanas procedūras. Šie skaitļi var neatbilst reālos braukšanas rezultātus. Šos rezultātus var ietekmēt automobiļu papildaprīkojums, uzturēšana, braukšanas stils un laika apstākļi.

| Krāsa | N-Trek | Cena, € (iesk. PVN 21%) |
|------------------------------------------|--------|----------------------------|
| Tirtoņa | - | 0 |
| Metāliskais krāsojums | ○ | 600 |
| Premium krāsojums | ○ | 800 |
| 2 toņu virsbūve un metāliskais krāsojums | ○ | 1 200 |
| 2 toņu virsbūve un Premium krāsojums | ○ | 1 400 |

- Standarta aprīkojums
- Izvēles aprīkojums
- Nav pieejams

| Papildu aprīkojums | N-Trek | Cena, € (iesk. PVN 21%) |
|--------------------|--------|----------------------------|
| 7 sēdvietas | ○ | 1 200 |

Aprīkojums papildus N-Connecta aprīkojuma līmenim

Priekšējā bampera apakšdaļas apdare, Autech

Aizmugurējā bampera apakšdaļas apdare, Autech

18" vieglmetāla diski, Autech

Ūdensizturīga sēdekļu apdare, Autech

PVC ādas apdare sānu durvīm, Autech

Melni jumta rēliņi, Autech

Sānu durvju apakšdaļas apdare, Autech

Priekšējie miglas lukturi

Elektriski regulējams autovadītāja sēdeklis ar atmiņas funkciju



1) Pieejams tikai e-4ORCE versijām.

APRĪKOJUMS

| Nissan inteligentā mobilitāte | | Acenta | N-Connecta | Tekna | Tekna+ |
|--------------------------------------------------------------------------------------------------------------------|----|--------|------------|-------|----------------------|
| Kruīza kontrole ar ātruma ierobežotāju | | ● | ● | ● | ● |
| Inteligentā priekšējās sadursmes riska brīdinājuma sistēma | | ● | ● | ● | ● |
| Inteligentā ārkārtas bremzēšanas sistēma ar gājēju un riteņbraucēju atpazīšanas sistēmu un krustojumu palīgsistēmu | | ● | ● | ● | ● |
| Aizmugurējā automātiskā bremzēšanas sistēma | | ● | ● | ● | ● |
| Brīdinājums par satiksmi aizmugurē | | ● | ● | ● | ● |
| Ceļa zīmju atpazīšanas sistēma | | ● | ● | - | - |
| Ceļa zīmju atpazīšanas sistēma ar automātisku atļautā braukšanas ātruma pielāgošanas funkciju | | - | ● | ● | ● |
| "Aklās" zonas palīgsistēma | | ● | ● | ● | ● |
| Izbaušanas no savas braukšanas joslas novēršanas palīgsistēma | | ● | ● | ● | ● |
| Brīdinājums par izbraukšanu no savas braukšanas joslas | | ● | ● | ● | ● |
| "Aklās" zonas brīdinājuma sistēma | | ● | ● | ● | ● |
| Inteligentā autovadītāja modrības palīgsistēma | | ● | ● | ● | ● |
| Braukšanas joslas saglabāšanas palīgsistēma | | - | ● | ● | ● |
| Inteligentā ārkārtas bremzēšanas sistēma | | ● | ● | ● | ● |
| Satiksmes sastrēgumu "pilota" sistēma | | - | ● | ● | ● |
| Braukšanas ātruma pielāgošanās (līkums, krustojums, apļveida krustojums u. c.) | | - | ● | ● | ● |
| Kruīza kontrole, braucot lēnā ātrumā | | - | ● | ● | ● |
| Projicējošais displejs | | - | ○ | ● | ● |
| Inteligentais apkārtskata monitors (360° kamera) | | ○ | ● | ● | ● |
| Kustīgu objektu noteikšanas sistēma | | ○ | ● | ● | ● |
| ProPILOT Park | 1) | - | - | ● | ● |
| Eksterjers | | Acenta | N-Connecta | Tekna | Tekna+ |
| Ārējie sānu durvju rokturi automobiļa virsbūves krāsā | | ● | ● | ● | ● |
| Sānu spoguļi automobiļa virsbūves krāsā | | ● | ● | ● | ● |
| Daļēji automobiļa virsbūves krāsā krāsoti bamperi | | ● | ● | ● | ● |
| Priekšējā un aizmugures bampera Silver un Chrome apdare | | - | - | ● | ● |
| Haizivs spuras tipa antena | | ● | ● | ● | ● |
| Aizmugures spoileris | | ● | ● | ● | ● |
| Nissan zīmolam raksturīga priekšējā reste | 2) | ● | ● | ● | ● |
| e-POWER priekšējā reste | 1) | ● | ● | ● | ● |
| e-POWER emblēma | 1) | ● | ● | ● | ● |
| e-4ORCE emblēma | 3) | ● | ● | ● | ● |
| Jumta reliņi | | - | ● | ● | ● |
| Automobiļa salons | | Acenta | N-Connecta | Tekna | Tekna+ |
| Mērinstrumentu panelis ar mākslīgās ādas apdari un kontrastējošām nošuvēm | | ● | ● | ● | ● |
| Dark Silver mērinstrumentu paneļa apdare | | ● | ● | - | - |
| Black Wood mērinstrumentu paneļa apdare | | - | - | ● | ● |
| Durvju apdare ar audumu | | ● | ● | - | - |
| Durvju apdare ar mākslīgo ādu un nošuvēm | | - | - | ● | ● |
| Iekšējie sānu durvju rokturi ar Chrome apdari | | ● | ● | ● | ● |
| Pudeļu turētāji priekšējās sānu durvīs | | ● | ● | ● | ● |
| Pudeļu turētāji aizmugurējās sānu durvīs | | ● | ● | ● | ● |
| Elektriska jumta lūka ar saulesargu | | - | ○ | - | ● |
| Aizmugurējās sānu durvīs iebūvēti saulesargi | | ● | ● | ● | ● |
| Autovadītāja un pasažiera saulesargi ar apgaismotiem spoguļiņiem | | ● | ● | ● | ● |
| Saulesbrīļļu turētājs | | ● | ● | ● | ● |
| Bagāžas nodalījuma apgaismojums | | ● | ● | ● | ● |
| | | | | ● | Standarta aprīkojums |
| | | | ○ | | Izvēles aprīkojums |
| | | | — | | Nav pieejams |
| 1) Nav pieejami MHEV 160 Xtronic versijai. | | | | | |
| 2) Nav pieejama e-POWER un e-4ORCE versijām. | | | | | |
| 3) Nav pieejami MHEV 160 Xtronic un e-POWER versijām. | | | | | |
| Drošība | | Acenta | N-Connecta | Tekna | Tekna+ |
| ABS + EBD + bremzēšanas palīgsistēma | | ● | ● | ● | ● |
| Inteligentā brauciena kontroles sistēma | | ● | ● | ● | ● |
| Dinamiskā stabilitātes kontroles sistēma | 3) | ● | ● | ● | ● |
| Imobilizers | | ● | ● | ● | ● |
| Aktīvā bremžu ierobežotās slīdes sistēma | | ● | ● | ● | ● |
| Inteligentā ārkārtas bremzēšanas sistēma | | ● | ● | ● | ● |
| Ārkārtas un avārijas izsaukums (eCall) | | ● | ● | ● | ● |

APRĪKOJUMS

| | | | | |
|--------------------------------------------------------------------------------------------------------------------------------------|------|---|---|---|
| Palīgsistēma braukšanas uzsākšanai kāpumā | ● | ● | ● | ● |
| Piekabes stabilitātes palīgsistēma | ● | ● | ● | ● |
| <i>Thatcham</i> signalizācijas sistēma | ● | ● | ● | ● |
| Centrālā atslēga ar tālvadību | ● | ● | ● | ● |
| Bērniem nepieejamas aizmugurējo sānu durvju slēgšanas pogas | ● | ● | ● | ● |
| <i>ISOFIX</i> bērnu sēdekliša stiprinājuma punkti (aizmugurē) ar augšējo piesaisti | ● | ● | ● | ● |
| Priekšējo sēdekļu drošības jostas ar regulējamu augstumu | ● | ● | ● | ● |
| 3 trīspunktu aizmugurējās drošības jostas ar slodzes ierobežotāju un spriegotāju | ● | ● | ● | ● |
| 2 trīspunktu drošības jostas ar slodzes ierobežotāju un spriegotāju 3. sēdekļu rindai | 6) ○ | ○ | ○ | ○ |
| Brīdinājums par nepiesprādzētām drošības jostām (autovadītājam, pasažierim un 2. sēdekļu rindai) | ● | ● | ● | ● |
| Atgādinājums par drošības jostu lietošanu 3. sēdekļu rindai | 6) ○ | ○ | ○ | ○ |
| 2 priekšējie gaisa drošības spilveni (autovadītājam un priekšējam pasažierim) | ● | ● | ● | ● |
| Automātiska gaisa drošības spilvena ieslēgšana / izslēgšana | ● | ● | ● | ● |
| 2 aizkarveida gaisa drošības spilveni + 2 sānu gaisa drošības spilveni (priekšā) + 1 priekšējais tālais sānu gaisa drošības spilvens | ● | ● | ● | ● |
| Priekšējie un aizmugurējie automobiļa stāvvietā novietošanas sensori | ● | ● | ● | ● |
| Automobiļa stāvvietā novietošanas sensori sānos | - | - | ● | ● |
| Atpakājskata kamera | ● | - | - | - |
| Inteliģentais apkārstskaņa monitors (360° kamera) | ○ | ● | ● | ● |
| Riepu gaisa spiediena kontroles sistēma (<i>TPMS</i>) | ● | ● | ● | ● |
| Riepas remonta komplekts | ● | ● | ● | ● |

| Interjers | <i>Acenta</i> | <i>N-Connecta</i> | <i>Tekna</i> | <i>Tekna+</i> |
|------------------------------------------------------------------------|---------------|-------------------|--------------|---------------|
| Manuāli regulējams autovadītāja sēdekļa augstums | ● | ● | - | - |
| Elektriski regulējams jostas vietas atbalsts autovadītāja sēdeklim | ● | ● | ● | ● |
| Elektriski regulējams autovadītāja sēdekļis ar atmiņas funkciju | - | ○ | ● | ● |
| Elektriski regulējams augšstilbu atbalsts autovadītāja sēdeklim | - | ○ | ● | ● |
| Priekšējā pasažiera sēdekļis ar regulējamu augstumu | - | ● | - | - |
| Manuāli regulējams jostas vietas atbalsts priekšējā pasažiera sēdeklim | - | ● | - | - |
| Elektriski regulējams priekšējā pasažiera sēdekļis ar atmiņas funkciju | - | ○ | ● | ● |
| Elektriski regulējams augšstilbu atbalsts priekšējā pasažiera sēdeklim | - | ○ | ● | ● |
| Apsildāmi priekšējie sēdekļi | ● | ● | ● | ● |
| Apsildāmi aizmugurējie sēdekļi | ● | ● | ● | ● |
| <i>PVC</i> ādas apdare | - | ○ | - | - |
| <i>Premium</i> ādas apdare ar <i>3D</i> nošuvēm | - | - | ● | ● |
| Dzērienu trauku turētāji priekšā un aizmugurē | ● | ● | ● | ● |
| Attiecībā 60:40 salokāms aizmugures sēdekļis | ● | ● | - | - |
| Attiecībā 40:20:40 salokāms aizmugures sēdekļis | - | - | ● | ● |
| Trīs galvas balsti 2. sēdekļu rindai | ● | ● | ● | ● |
| Elkoņbalsts 2. sēdekļu rindai | ● | ● | ● | ● |
| Kabatas priekšējo sēdekļu atzveltnu aizmugurē | ● | ● | ● | ● |

● Standarta aprīkojums

○ Izvēles aprīkojums

— Nav pieejams

3) Nav pieejami *MHEV* 160 *Xtronic* un *e-POWER* versijām.

6) Pieejami 7 sēdvietu versijai.

APRĪKOJUMS

| | <i>Acenta</i> | <i>N-Connecta</i> | <i>Tekna</i> | <i>Tekna+</i> |
|----------------------------------------------------------------------------------------------------------------------------------------------------------------------------|---------------|-------------------|--------------|---------------|
| Audio un navigācijas sistēma | | | | |
| AM/FM audio sistēma (ar DAB) | ● | ● | ● | ● |
| 6 skaļruņi | ● | ● | ● | ● |
| Digitālais pastiprinātājs | - | - | ○ | ○ |
| Viedtālruna bezvadu lādētājs | ● | ● | ● | ● |
| Bluetooth® (tālrunim un audio) | ● | ● | ● | ● |
| USB pieslēgvietas priekšā ("A" un "C" tipa) | ● | ● | ● | ● |
| 2 x USB pieslēgvietas aizmugurē (1 x "A" tipa un 1 x "C" tipa) | ● | ● | ● | ● |
| 12,3" TFT kombinētais mērinstrumentu panelis | ● | ● | ● | ● |
| 8" NissanConnect displejs | ● | - | - | - |
| 12,3" informācijas, izklaides, audio un navigācijas sistēmas ekrāns ar Nissan savienojamības pakalpojumiem | ○ | ● | ● | ● |
| NissanConnect navigācijas sistēma | ○ | ● | ● | ● |
| Telemātika – paziņojumi un savienojamības pakalpojumi | ○ | ● | ● | ● |
| Attālinātās vadības pakalpojumi – attālināti atslēdzamas / aizslēdzamas durvis, attālināti ieslēdzami luksturi un signālaure, automobiļa atrašanās vietas noteikšana u. c. | ○ | ● | ● | ● |
| Programmatūras attālinātās atjaunināšanas iespēja | ○ | ● | ● | ● |
| Apple CarPlay® / Android Auto™ (savienojami ar vadu) | ● | - | - | - |
| Bezvadu Apple CarPlay® / Android Auto™ | ○ | ● | ● | ● |
| Premium Bose® audio sistēma ar 10 skaļruņiem: 2 augstfrekvenču skaļruņi, 6 augsto un vidējo frekvenču skaļruņi durvis, 2 zemfrekvenču skaļruņi | - | - | ○ | ○ |
| Premium Bose® Acoustimass™ basu kaste | - | - | ○ | ○ |
| Komforts | | | | |
| Automātiska trīs zonu klimata kontrole ar salona gaisa filtru | ● | ● | ● | ● |
| Gaisa plūsmas atveres aizmugurē | ● | ● | ● | ● |
| Daudzfunkcionāla stūre ar ādas apdari | ● | ● | ● | ● |
| Apsildāma stūre | ● | ● | ● | ● |
| Stūre ar slīpuma un teleskopisku regulēšanas iespēju, stūres pastiprinātājs | ● | ● | ● | ● |
| Lāpstīņveida pārnēsumu pārslēgs 2) | ● | ● | ● | ● |
| Inteliģentā atslēga ar dzinēja iedarbināšanas pogu | ● | ● | ● | ● |
| Inteliģentā atslēga ar autovadītāja atmiņas funkciju (audio) | ○ | ● | - | - |
| Inteliģentā atslēga ar autovadītāja atmiņas funkciju (autovadītāja sēdekļa un sānu spoguļu pozīcija) | - | - | ● | ● |
| Braukšanas režīmi ("Sport", "Standard", "Eco") 5) | ● | ● | ● | ● |
| Braukšanas režīmi ("Sport", "Standard", "Eco", "Snow", "Off-road") 3) | ● | ● | ● | ● |
| "EV" braukšanas režīms 1) | ● | ● | ● | ● |
| Dzinēja iedarbināšanas poga | ● | ● | ● | ● |
| Elektriski, ar brīvroku funkciju vadāmas bagāžas nodalījuma durvis | - | ● | ● | ● |
| Aktīvā skaņas kontrole | ● | ● | ● | ● |
| 2 x 12 V pieslēgvietas (priekšā un bagāžas nodalījumā) | ● | ● | ● | ● |
| Automobiļa salona apgaismojums | - | ● | ● | ● |
| Bagāžas sadalīšanas sistēma | - | ● | ● | ● |
| Uz abām pusēm atverama centrālā konsole ar uzglabāšanas nodalījumu | ● | ● | ● | ● |
| Priekšējais elkoņbalsts | ● | ● | ● | ● |
| e-Pedal Step 1) | ● | ● | ● | ● |

● Standarta aprīkojums

○ Izvēles aprīkojums

— Nav pieejams

1) Nav pieejami MHEV 160 Xtronic versijai.

2) Nav pieejams e-POWER un e-4ORCE versijām.

3) Nav pieejami MHEV 160 Xtronic un e-POWER versijām.

5) Nav pieejami e-4ORCE versijai.

APRĪKOJUMS

| Redzamība | Acenta | N-Connecta | Tekna | Tekna+ |
|---------------------------------------------------------------------------------------------------------------------|--------|------------|-------|--------|
| LED priekšējie lukturi | ● | ● | - | - |
| Automātiskas tuvās / tālās gaismas | ● | ● | - | - |
| Priekšējā LED adaptīvā tālo gaismu palīgsistēma | - | ○ | ● | ● |
| Priekšējo lukturu tīrītāji 2) | ● | ● | ● | ● |
| Automātiski priekšējie lukturi ar krāsas sensoru | ● | ● | ● | ● |
| Priekšējo lukturu augstuma regulēšanas sistēma | - | ○ | ● | ● |
| "Follow Me Home" apgaismojums | ● | ● | ● | ● |
| LED dienas apgaismojuma lukturi | ● | ● | ● | ● |
| LED priekšējie miglas lukturi | - | - | ● | ● |
| Aizmugures LED miglas lukturis | ● | ● | ● | ● |
| LED aizmugurējie lukturi (bremžu + nakts lukturi) | ● | ● | ● | ● |
| Stiklu tīrītāji ar lietus sensoru | ● | ● | ● | ● |
| Vējstikla tīrītāju slotiņas ar logu mazgāšanas šķidrums padeves sprauslām | ● | ● | ● | ● |
| Aizmugurējā loga stikla tīrītājs ar automātisku tīrīšanas režīmu, braucot atpakaļgaitā | ● | ● | ● | ● |
| Elektriski regulējami un apsildāmi sānu spoguļi ar LED pagriezienu rādītājiem | ● | ● | ● | ● |
| Automātiski pielokāmi sānu spoguļi | ● | ● | ● | ● |
| Sānu spoguļi ar atmiņas funkciju | - | - | ● | ● |
| Pielokāmi sānu spoguļi braukšanai atpakaļgaitā | - | - | ● | ● |
| Pašaptumšojošs automobiļa salona atpakaļskata spogulis | ● | ● | ● | ● |
| ThermaClear® apsildāms vējstikls 2) | ● | ● | ● | ● |
| Ar vienu pieskārienu vadāmi sānu logi (x 4) | ● | ● | ● | ● |
| Priekšējie logi ar tonētiem stikliem, kas samazina ultravioleto un infrasarkanā starojumu | ● | ● | ● | ● |
| Aizmugurējie sānu logi un aizmugures logs ar tonētiem stikliem, kas samazina ultravioleto un infrasarkanā starojumu | - | ● | ● | ● |
| Elektroniskā stāvbremze | ● | ● | ● | ● |
| "Auto Hold" funkcija | ● | ● | ● | ● |

| Rīteņi | Acenta | N-Connecta | Tekna | Tekna+ |
|-------------------------------------------------------|--------|------------|-------|--------|
| 18" vieglmetāla diski (235/60 R18) | ● | ● | - | - |
| 19" ar dimantu slīpēti vieglmetāla diski (235/55 R19) | - | ○ | ● | - |
| 20" ar dimantu slīpēti vieglmetāla diski (255/45 R20) | - | - | - | ● |

- Standarta aprīkojums
- Izvēles aprīkojums
- Nav pieejams

1) Nav pieejami MHEV 160 Xtronic versijai.

2) Nav pieejami N-Trek versijai.

Ne viss papildu aprīkojums ir savā starpā kombinējams. Lūdzu, sazinieties ar savu Nissan dīleri, lai uzzinātu vairāk!

Nissan patur tiesības veikt izmaiņas bez iepriekšēja brīdinājuma. Lai saņemtu visjaunāko informāciju, lūdzu, sazinieties ar savu Nissan dīleri!

AUTOMOBĪĻA VIRSBŪVES KRĀSAS

Eksterjers

Tirtoņa

Kods

Automobilja
virsbūves krāsa



QAK

Solid White

Metālisks krāsojums

Kods

Automobilja
virsbūves krāsa

Kods

Automobilja
virsbūves krāsa



K23

Brilliant Silver



1) KAY

Champagne Silver



1) KAD

Gun Metallic



RBY

Blue

Premium krāsojums

Kods

Automobilja
virsbūves krāsa

Kods

Automobilja
virsbūves krāsa



1) G41

Diamond Black



NBL

Tinted Red



1) KBY

Ceramic Grey



1) QBE

Pearl White

AUTOMOBILĀ VIRSBŪVES KRĀSAS

2 toņu virsbūve
un *Premium* krāsojums

Kods

Automobilā
virsbūves krāsa

Kods

Automobilā
virsbūves krāsa



1) XKJ

*Pearl White / Diamond
Black*



1) XEX

*Ceramic Grey / Diamond
Black*

2 toņu virsbūve un metālisks
krāsojums

Kods

Automobilā
virsbūves krāsa

Kods

Automobilā
virsbūves krāsa



XEU

*Blue /
Diamond Black*



1) XEW

*Champagne Silver /
Diamond Black*

1) Pieejama *N-Trek* versijai.

Riteņi



Acenta & N-Connecta
18" vieglmetāla diski



Tekna & N-Connecta
19" ar dimantu slīpēti
vieglmetāla diski

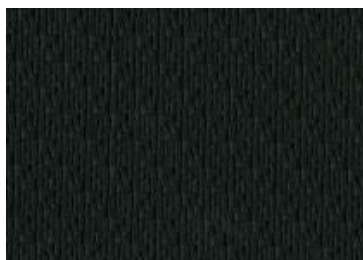


Tekna+
20" ar dimantu slīpēti
vieglmetāla diski

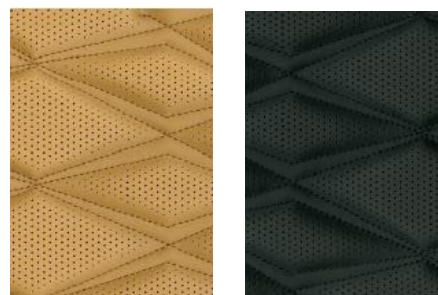
Automobiļa salons



Acenta & N-Connecta
Black – auduma apdare



Izvēles aprīkojums *N-Connecta*
Black – PVC ādas apdare



Tekna & Tekna+
Tan vai **Black Premium** ādas apdare ar
3D nošuvēm

SPECIFIKĀCIJAS

| Dzinējs | MHEV Xtronic 5 sēdvietas (7 sēdvietas) | e-POWER 5 sēdvietas | e-4ORCE 5 sēdvietas (7 sēdvietas) |
|-------------------------------------------|---------------------------------------------|------------------------|--------------------------------------|
| Izmešu kontroles sistēma / izmešu līmenis | Euro6d full | | |
| Cilindru skaits, izvietojums | 3, rindā | | |
| Vārsti uz cilindru | 4 | | |
| Izsūkšana | Turbo | | |
| Dzinēja darba tilpums, cm ³ | 1477-1497 | | |
| Kompresijas pakāpe | Mainīga kompresijas pakāpe no 8:1 līdz 14:1 | | |
| Maks. dzinēja jauda, kW (ZS) | 120 (163) | 150 (204) | 157 (213) |
| Maks. griezes moments, Nm | 300 | 330 | 330 + 195 |
| Degvielas veids | Benzīns | | |
| Degvielas padeve | Tiešā iesmidzināšana | | |
| Testēšanas cikls | WLTP | | |

Spēka pārvads

Transmisija Xtronic, automātiskā pārnesumkārbā Viena pārnesuma elektriskā piedziņa Viena pārnesuma elektriskā piedziņa

| Piedziņa | Priekšējo riteņu piedziņa | Priekšējo riteņu piedziņa | Pilnpiedziņa |
|----------|---------------------------|---------------------------|--------------|
|----------|---------------------------|---------------------------|--------------|

| Sniegums | 1) | | |
|-------------------------------------------------|-----------|-----------|-----------|
| Paātrinājums, 0-100 km/h (sek.) | 9,6 | 8,0 | 7,0 (7,2) |
| Maksimālais ātrums, km/h | 200 | 170 | 180 |
| Degvielas patēriņš, l/100 km | 2) | | |
| Degvielas patēriņš - kombinēts cikls | 7,1 - 7,6 | 5,8 - 6,2 | 6,3 - 6,7 |
| Degvielas patēriņš - lēns cikls | 8,8 - 9,2 | 4,8 - 5,3 | 6,2 - 6,6 |
| Degvielas patēriņš - vidējs cikls | 6,9 - 7,3 | 4,7 - 6,1 | 5,2 - 5,6 |
| Degvielas patēriņš - ātrs cikls | 6,0 - 6,4 | 5,0 | 5,4 - 5,8 |
| Degvielas patēriņš - ļoti ātrs cikls | 7,6 - 8,2 | 7,4 - 7,9 | 7,8 - 8,2 |
| CO ₂ izmešu apjoms | | | |
| CO ₂ izmešu apjoms - kombinēts cikls | 161 - 172 | 132 - 141 | 143 - 152 |
| CO ₂ izmešu apjoms - lēns cikls | 199 - 209 | 108 - 120 | 141 - 150 |
| CO ₂ izmešu apjoms - vidējs cikls | 155 - 165 | 106 - 138 | 118 - 128 |
| CO ₂ izmešu apjoms - ātrs cikls | 136 - 145 | 112 | 122 - 131 |
| CO ₂ izmešu apjoms - ļoti ātrs cikls | 172 - 185 | 167 - 180 | 177 - 186 |
| NOx, mg/km | 7,9 | 2,5 | 4,3 |

Šasija

| | |
|--------------------------------------------------------|---------------------------------------------------------------------------------------------------------------------------------------------|
| Piekare priekšā | Neatkarīgā, MacPherson statņi |
| Piekare aizmugurē | Daudzsviru |
| Stūres sistēma | Elektriskais stūres pastiprinātājs (EPS) |
| Bremžu sistēma | Priekšējie un aizmugurējie bremžu diski un bremžu pastiprinātājs, ABS ar bremžu asistentu (BA) un elektrisko bremzēšanas spēka sadali (EBD) |
| Min. apgriešanās diametrs (no apmales līdz apmalei), m | 11,1 |

SPECIFIKĀCIJAS

| Svars | | | | |
|--------------------------------------|----|-----------------------|-----------|-----------------------|
| Pilna masa, kg | | 2100 (2285) | 2245 | 2345 (2535) |
| Pašmasa (min.-maks.), kg | 3) | 1664-1744 (1715-1781) | 1800-1833 | 1908-1994 (1961-2024) |
| Maks. krava, kg | | 356-436 (504-570) | 362-445 | 351-437 (511-574) |
| Maks. piekabes svars ar bremzēm, kg | | 2000 (1800) | 670 | 1800 (1650) |
| Maks. piekabes svars bez bremzēm, kg | | 750 | 670 | 750 |
| Maksimālā jumta slodze, kg | | 100 | 100 | 100 |

1) Saskaņā ar 2007/715/EK. (Oficiālos rezultātus var iespaidot papildus aprīkojums, tehniskā apkope, braukšanas stils, ceļa un laika apstākļi).

3) Parametri atbilst EK direktīvai (*Whole Vehicle Type Approval*). Pašmasā neietilpst autovadītāja svars, bet ietilpst dzesēšanas šķidrums, eļļa, degviela, rezerves riteņu un instrumentu svars. Kravnesība var samazināties atkarībā no uzstādītā aprīkojuma un / vai aksesuāriem.

| Izmēri | MHEV Xtronic 5 sēdvietas (7 sēdvietas) | e-POWER 5 sēdvietas | e-4ORCE 5 sēdvietas (7 sēdvietas) |
|---------------------------------------------------------------|-------------------------------------------|------------------------|--------------------------------------|
| Kopējais garums, mm | | 4680 | |
| Kopējais platums, mm | | 1840 | |
| Kopējais augstums, mm | | 1725 | |
| Garenbāze, mm | | 2705 | |
| Šķērsbāze priekšā / aizmugurē, mm | 1585/1590 | 1585/1590 | 1585/1590 |
| Priekšējais pārgājības leņķis, ° | | 19 | |
| Pakaļējais pārgājības leņķis, ° | | 23,7 | |
| Vidusdaļas pārgājības leņķis, ° | | 18,2 | |
| Ūdens šķēršļa dziļums, mm | | 450 | |
| Degvielas tvertnes tilpums, l | | 55 | |
| Nepiekrauta transportlīdzekļa augstums no zemes, mm (min.) | 210 | 205 | 192 (198) |
| Bagāžas nodalījuma tilpums (pēc VDA metodes), l | 5) 585 (485) | 575 | 575 (485) |
| Bagāžas ietilpība (sēdekļi nolocīti, līdz jumtam) (VDA), l | 1424 (1298) | 1396 | 1396 (1298) |
| Bagāžas nodalījuma maks. garums (ar nolocītiem sēdekļiem), mm | | 1752 | |

| Garantija | |
|-------------------------------------------------------------|---------------------------------------|
| Jauna automobiļa garantija | 5 gadi / 100 000 km |
| Garantija pret caurrūsēšanu korozijas dēļ | 12 gadi (bez nobraukuma ierobežojuma) |
| Krāsojuma garantija | 3 gadi (bez nobraukuma ierobežojuma) |
| Nissan Assistance (Nissan tehniskās palīdzības dienests) | 3 gadi |

5) Bagāžas nodalījuma ietilpība ir atkarīga no aprīkojuma līmeņa un izvēles aprīkojuma (bagāžas turētāji un / vai Bose audio sistēma).

5 gadu / 100 000 km garantija sastāv no 3 gadu / 100 000 km ražotāja garantijas un 2 gadu Nissan 5★ pagarinātās garantijas, ko kā apdrošināšanas produktu piedāvā *Real Garant Versicherung AG*. Pilnīgu informāciju par Nissan 5★ pagarinātās garantijas segumu un saturu atradīsiet pagarinātās garantijas noteikumos Nissan.lv vai pie tuvākā Nissan dīlera.

Kļūdu un izlaidumu iespēja ir atrunāta. Nissan patur tiesības veikt izmaiņas bez iepriekšēja brīdinājuma. Lūdzu, sazinieties ar savu Nissan dīleri, lai uzzinātu aktuālāko informāciju!

| Aksesuāri | Kods | Cena, € (iesk. PVN 21%) |
|------------------------------------------------------------------------------------------------------------------------------------------|------------|-------------------------|
| Automobiļa salona aizsardzība | | |
| Automobiļa salona paklājīņu komplekts, <i>Luxury</i> ar X-Trail logotipu (nav pieejams <i>e-POWER</i> versijai) | KE7456R080 | 105 |
| Automobiļa salona paklājīņu komplekts no tekstila ar X-Trail logotipu (nav pieejams <i>e-POWER</i> versijai) | KE7456R000 | 92 |
| Automobiļa salona paklājīņu komplekts no gumijas ar X-Trail logotipu (nav pieejams <i>e-POWER</i> versijai) | KE7486R000 | 114 |
| Automobiļa salona paklājīņu komplekts, <i>Luxury</i> ar X-Trail logotipu (<i>e-POWER</i>) | KE7456RE80 | 106 |
| Automobiļa salona paklājīņu komplekts no tekstila ar X-Trail logotipu (<i>e-POWER</i>) | KE7456RE00 | 92 |
| Automobiļa salona paklājīņu komplekts no gumijas ar X-Trail logotipu (<i>e-POWER</i>) | KE7486RE00 | 114 |
| Izgaismotas sānu durvju sliekšņu aizsarguzlika ar X-Trail logotipu | G69505RA0A | 509 |
| Izgaismotas sānu durvju sliekšņu aizsarguzlika ar <i>e-POWER</i> logotipu | KE9676R541 | 284 |
| Bagāžas nodalījuma sliekšņa aizsarguzlika, <i>Dark Silver</i> | KE9676R100 | 133 |
| Abpusējs bagāžas nodalījuma ieliktnis | KE9656R0S0 | 145 |
| Bagāžas uzglabāšanas sistēma | T99C25ZW0A | 254 |
| Aizsargājošs bagāžas nodalījuma paklājs | KS9655M5E0 | 208 |
| Eksterjera aizsardzība | | |
| Dubļusargu komplekts aizmugurē | T99J26RR0E | 139 |
| Dubļusargu komplekts priekšā | T99J26RR0A | 74 |
| Dzinēja pārsega deflektors | F58606RN0A | 186 |
| Vēja deflektori (komplekts – priekšā un aizmugurē) | H08006RN0A | 208 |
| Personalizēšana | | |
| Aizmugures bamera aizsarguzlika, <i>Silver</i> | KE6206R100 | 117 |
| Priekšējā dekoratīvā uzlika, <i>Dark Silver</i> | G58906RN0A | 545 |
| Iekāpšanas apgaismojums | B66406RN0B | 427 |
| Sānu sliekšņi | K61106R200 | 570 |
| Jumta šķērsstieņi un aksesuāri | | |
| Šķērsstieņi jumta reliņiem | KE7326R510 | 375 |
| Velosipēdu turētājs no alumīnija (ietver <i>T-track</i> adapteri) | KB73880010 | 169 |
| Vidējā jumta bagāžas kaste ar ātras nostiprināšanas sistēmu un dubultu atvēršanu, <i>Black</i> (480 l / 1900x800x400 mm / 15 kg / 75 kg) | KE734481BK | 534 |
| Lielā jumta bagāžas kaste ar ātras nostiprināšanas sistēmu un dubultu atvēršanu, <i>Black</i> (630 l / 2100x900x420 mm / 17 kg / 75 kg) | KE734631BK | 620 |
| Bagāžas pārvadāšanas aksesuāri | | |
| Uz sakabes āķa stiprināms <i>Hangon</i> velosipēdu turētājs 2 velosipēdiem, <i>Xpress 970</i> | KS73875200 | 96 |
| Uz sakabes āķa stiprināms <i>Hangon</i> velosipēdu turētājs 3 velosipēdiem, nolokāms, <i>Hangon 972</i> | KS73875300 | 144 |

*Klienta uzstādītie aksesuāri un / vai jebkāds papildu aprīkojums var ietekmēt norādītos automobiļa nobraucamā attāluma vai degvielas patēriņa rādītājus. Uz Nissan oriģinālajiem aksesuāriem, ja tos ir uzstādījis Nissan dīleris, attiecas 12 mēnešu vai jauna automobiļa ražotāja garantija (atkarībā no tā, kas ir ilgāks). Pēc jauna automobiļa ražotāja garantijas perioda vai uz trešo pušu, vai klienta uzstādītajiem oriģinālajiem aksesuāriem attiecas tikai Nissan oriģinālo rezerves daļu un aksesuāru 12 mēnešu garantija (bez nobraukuma ierobežojuma). Informācijai par aksesuāriem ir ilustrējoša nozīme, un tā nav uzskatāma par konkrētu piedāvājumu. Lai gan ir ieguldītas visas iespējamās pūles, lai sniegtā informācija būtu maksimāli precīza, Nissan nepārtrauktās produktu un pakalpojumu uzlabošanas politikas dēļ visa ietvertā informācija var tikt mainīta bez iepriekšēja brīdinājuma. Īpaši jāņem vērā sekojošais. Norādītās cenas ir tikai orientējošas, un tajās nav iekļautas krāsošanas vai uzstādīšanas izmaksas, ja tādas ir piemērojamas. Norādītās cenas ietver PVN. Uzstādīšanas izmaksas pie Nissan dīleriem var būt atšķirīgas, tāpēc, lūdzu, vaicājiet precīzas izmaksas savam Nissan dīlerim!

Visu aksesuāru attēli un detalizēta informācija par aksesuāriem ir atrodama aksesuāru brošūrā.

NISSAN 5★ PAGARINĀTĀ GARANTIJA

- Oriģinālās rezerves daļas un Nissan apmācīti mehāniķi.
- Vēl ilgāks sirdsmiers.
- Augstāka automobiļa tālākpārdošanas vērtība.

Paidziniet savu sirdsmieru!

Nissan 5★ pagarinātās garantijas plašais segums nodrošina Jums sirdsmieru automobiļa mehānisko un elektronisko detaļu bojājumu gadījumā pēc automobiļa ražotāja standarta garantijas beigām.

Nissan 5★ pagarinātā garantija ir piesaistīta automobilim, un to ir iespējams nodot arī tālāk nākamajam automobiļa īpašniekam. Spēkā esoša Nissan 5★ pagarinātā garantija ir arī pierādījums tam, ka Jūsu Nissan automobīlis ir ticis pienācīgi uzturēts, tādējādi paaugstinot Jūsu automobiļa tālākpārdošanas vērtību.

Uzziniet vairāk šeit: <https://bit.ly/pagarinata-garantija>

Plašāka informācija par Nissan 5★ pagarināto garantiju un tās noteikumi un nosacījumi ir atrodami pie Jūsu Nissan dīlera un www.nissan.lv.

NISSAN ASSISTANCE

- Gadījumā, ja Jūsu automobīlis sabojājas vai, ja notiek negadījums, *Nissan Assistance* (Nissan tehniskās palīdzības dienests) vienmēr Jums palīdzēs.
- 24 h diennaktī, 7 dienas nedēļā, vairāk nekā 40 Eiropas valstīs.
- *Nissan Assistance* ir automātiski spēkā Nissan automobiļa ražotāja standarta garantijas periodā (gadus, bez nobraukuma ierobežojuma).
- Pēc automobiļa ražotāja standarta garantijas termiņa (gadu) beigām, veicot tehnisko apkopi oficiāla Nissan dīlera servisā, mēs bez maksas pagarināsim *Nissan Assistance* pakalpojumus Jūsu automobiļim uz laika periodu līdz nākamajai Jūsu automobiļa plānotajai tehniskajai apkopei.

Jūs mīlat savu Nissan automobili, un mēs, Nissan, rūpējamies par Jums. Mēs vēlamies, lai Jūs izbaudītu savus braucienus ar patiesu sirdsmieru. Maz ticamā Jūsu automobiļa sabojāšanās vai ceļu satiksmes negadījuma gadījumā Nissan tehniskās palīdzības dienests vienmēr Jums palīdzēs.

Izbaudiet *Nissan Assistance* nodrošinātās priekšrocības sava Nissan automobiļa ražotāja standarta garantijas periodā, un, veicot sava automobiļa tehnisko apkopi oficiāla Nissan dīlera servisā, mēs ar prieku pagarināsim Nissan tehniskās palīdzības dienesta pakalpojumus līdz nākamajai Jūsu automobiļa plānotajai tehniskajai apkopei bez maksas! Arī tad, ja Jūsu automobiļa garantija jau būs beigusies.

Lai kas būtu atgadījies, droši zvaniet mums, un mēs darīsim visu iespējamo, lai Jūs un Jūsu automobīlis pēc iespējas ātrāk varētu turpināt ceļu. Mēs esam Jūsu rīcībā 24 stundas diennaktī, 7 dienas nedēļā. Bez maksas.

Plašāku informāciju par *Nissan Assistance* Jūs varat saņemt pie sava Nissan dīlera vai apmeklējot: www.nissan.lv.

