



## „Nissan Juke“

Kainoraštis, įranga,  
techniniai duomenys,  
spalvų derinių lentelė



# KAINORAŠTIS

Variklis ir transmisija	Komplektacija	Varantieji ratai	Vidutinė CO2 emisija g/km (WLTP)	Degalų sąnaudos (mišriu ciklu) l / 100km (WLTP)	Kaina su PVM 21%, €
<b>Benzininis, 6 pavaros, mechaninė transmisija</b>					
DIG-T 114 AG	Visia	2WD	132	5,8	19 490
DIG-T 114 AG	Acenta	2WD	133	5,8	22 790
DIG-T 114 AG	N-Connecta	2WD	133	5,8	24 390
DIG-T 114 AG	Tekna	2WD	134	5,9	26 990
DIG-T 114 AG	N-Design	2WD	134	5,9	26 490
<b>Benzininis, 7 pavaros, DCT automatinė transmisija</b>					
DIG-T 114 AG	Acenta	2WD	137	6,0	24 390
DIG-T 114 AG	N-Connecta	2WD	137	6,0	25 990
DIG-T 114 AG	Tekna	2WD	139	6,1	28 490
DIG-T 114 AG	N-Design	2WD	139	6,1	28 090
<b>Hybrid 6AMT</b>					
DIG-T 143 AG	N-Connecta	2WD	112	5,0	28 390
DIG-T 143 AG	Tekna	2WD	113	5,0	30 990
DIG-T 143 AG	N-Design	2WD	111	4,9	30 590

Dažai	Visia	Acenta	N-Connecta	Tekna	N-Design	Kaina su PVM 21%, €
Paprasta dažų danga	●	●	●	●	-	0
Metalik dažų danga	○	○	○	○	-	500
Premium dažų danga	○	○	○	○	-	600
Perlamutro dažų danga	○	○	○	○	-	600
Dviejų spalvų stogas ir metalik dažų danga	-	-	○	○	●	1000
Dviejų spalvų stogas ir premium dažų danga	-	-	○	○	●	1100
Dviejų spalvų stogas ir perlamutro dažų danga	-	-	○	○	●	1100

Papildoma įranga	Visia	Acenta	N-Connecta	Tekna	N-Design	Kaina su PVM 21%, €
<b>Paketas „Premium Navigation“</b>	-	-	○	●	●	400
- „Premium Traffic“, „Navigation Services“ paslaugos. - Nemokamas „Live Traffic“ ir žemėlapių atnaujinimas 3 metus						
<b>Paketas „Comfort Pack“</b>	-	○	●	●	●	1 050
- LED priekiniai rėko žibintai ir tamsintas stiklas - 17" lengvojo lydinio ratlankiai - „Premium Traffic“, „Navigation Services“ paslaugos ir „NissanConnect Services“ paslaugos* - Nemokamas „Live Traffic“ ir žemėlapių atnaujinimas 3 metus*						
<b>Paketas „Tech Pack MT“</b> 1)	-	-	○	●	○	1 200
- Aklumos matymo zonos stebėjimo sistema - Išmani juostos palaikymo sistema - Išmani pastovaus greičio palaikymo sistema (palaiko saugų atstumą iki priekyje važiuojančio automobilio) - Judančių objektų aptikimo sistema - Išmani vairuotojo dėmesingumo kontrolės sistema - Įspėjimo apie skersinį eismą sistema (CTA) - Išmani aplinkinio vaizdo sistema - „Premium Traffic“, „Navigation Services“ paslaugos. - Nemokamas „Live Traffic“ ir žemėlapių atnaujinimas 3 metus						
<b>Paketas „Tech Pack DCT &amp; Hybrid“</b> 2)	-	-	○	●	○	1 500
- Aklumos matymo zonos stebėjimo sistema - Išmani juostos palaikymo sistema - Išmani pastovaus greičio palaikymo sistema (palaiko saugų atstumą iki priekyje važiuojančio automobilio) - Sistema judėjimui spūstyse - Judančių objektų aptikimo sistema - Išmani vairuotojo dėmesingumo kontrolės sistema - Įspėjimo apie skersinį eismą sistema (CTA) - Išmani aplinkinio vaizdo sistema - „Premium Traffic“, „Navigation Services“ paslaugos. - Nemokamas „Live Traffic“ ir žemėlapių atnaujinimas 3 metus						
<b>Paketas „Tech Pack &amp; Garso sistema „Bose® Personal® Plus“</b>	-	-	-	●	○	2 300
-10 „Bose® Personal“ garsiakalbiai: 6 pagrindiniai garsiakalbiai ir 2 papildomi garsiakalbiai vairuotojo bei priekinio keleivio sėdynių galvos atramosose - „Bose® Personal“ garso valdikliai						

- Standartinė įranga
- Papildoma įranga
- Nekomplektuojama



Bose® Personal audio



Bose® Personal audio 360

„Nissan Nordic Europe“ pasilieka teisę keisti kainas iš anksto neinformavusi. Dėl tikslių kainų prašome kreiptis į „Nissan“ atstovybę. Dėl tikslesnės informacijos ir tam tikrų modelių prieinamumo prašome kreiptis į „Nissan“ atstovybę.

1) Tik versijos su mechanine pavarų dėže.  
2) Tik versijos su automatine pavarų dėže.

\*„Premium“ navigacijos paketas „N-Connecta“ versijoje yra papildomos įrangos dalis.

„Paketas „Advanced Drive“ ir „ProPilot“ sistema diegiama ribotam kiekiui automobilių. Paketas „Advanced Drive“ ir „ProPilot“ sistema yra pagalbini vairavimo technologija, tačiau negali padėti išvengti susidūrimo. Paketas „Advanced Drive“ ir „ProPilot“ sistema skirta tik greitkeliams (kelias atskirtas barjeru) ir tik įprastinėms vairavimo sąlygoms: rankos ant vairo, akys į kelią. Vairuotojas visuomet privalo kontroliuoti situaciją kelyje, atsako už saugą ir privalo sugebėti perimti automobilio valdymą bet kurio metu.

# ĮRANGA

Įšorė	Visia	Acenta	N-Connecta	Tekna	N-Design	
„Enigma Black“ spalvos išoriniai veidrodėliai	-	●	●	●	●	
„Enigma Black“ arba „Sunset Red“ spalvos išoriniai veidrodėliai	-	-	○	○	●	
Elektra reguliuojami išoriniai veidrodėliai su postūkių signalais	●	●	●	●	●	
Kėbulo spalvos išorinės durelių rankenėlės	-	●	●	●	●	
Tamsinti stiklai	-	○	●	●	●	
Galinis aptakas	●	●	●	●	●	
Ryklio peleko formos antena, „Black“	●	●	●	●	●	
Stogas, „Black“ arba „Sunset Red“	-	-	○	○	●	
Priekinio ir galinio buferio tarpai, „Black“ arba „Sunset Red“	-	-	-	-	●	
Šoninės apdailos juostos, „Black“ arba „Sunset Red“	-	-	-	-	●	
<b>Salono įranga</b>	<b>Visia</b>	<b>Acenta</b>	<b>N-Connecta</b>	<b>Tekna</b>	<b>N-Design</b>	
Odinė vairo apdaila	-	-	●	●	●	
Odinė pavarų perjungimo svirties apdaila	-	-	●	●	●	
Chromuotos vidinės durelių rankenėlės	-	●	●	●	●	
Dėtuvės priekinėse durelėse su butelių laikikliais	●	●	●	●	●	
Skydelis nuo saulės su veidrodėliu vairuotojo ir keleivio pusėse	●	●	-	-	-	
Vairuotojo skydelis nuo saulės su bilietų laikikliu	-	-	●	●	●	
Pasveikinimo šviesos ir foninis konsolės apšvietimas	●	●	●	●	●	
Pavarų perjungimo konsolės apšvietimo žiedas	-	-	-	●	●	
Durų foninis apšvietimas	-	-	-	●	●	
Salono apšvietimas priekyje ir gale	●	●	●	●	●	
Durų ir prietaisų skydelio apdaila iš dirbtinės odos	-	-	●	●	-	
Dirbtinės odos apdaila	-	-	●	●	-	
Pagalbinės rankenėlės priekinio keleivio pusėje ir gale	-	-	●	●	●	
Galinė rūbų pakaba (vairuotojo pusėje)	-	-	●	●	●	
Krovinių skyriaus apšvietimas	●	●	●	●	●	
Prietaisų skydelio apdaila, „Black Alcantara®“	-	-	-	-	●	
Durų apdaila, „Black Alcantara®“	-	-	-	-	●	
Priekinė centrinė atrama alkūnei, „Black Alcantara®“	-	-	-	-	●	
<b>Sauga</b>	<b>Visia</b>	<b>Acenta</b>	<b>N-Connecta</b>	<b>Tekna</b>	<b>N-Design</b>	
Pagalbos iškviatimo avarijos ir gedimo atveju funkcija	●	●	●	●	●	
Išmanioji avarinio stabdymo sistema su pėsčiųjų ir dviratininkų atpažinimo funkcija	●	●	●	●	●	
Išmani įspėjimo apie nukrypimą iš eismo juostos sistema	●	●	●	●	●	
Kelio ženklų atpažinimo sistema	●	●	●	●	●	
Automatiškai įjungiamas pavojaus signalas ir avarinio stabdymo signalizacija	●	●	●	●	●	
Vairuotojo, priekinio keleivio, šoninės ir užuolaidinės oro saugos pagalvės	●	●	●	●	●	
Reguliuojamo aukščio saugos diržai	●	●	●	●	●	
Vairuotojo / priekinio keleivio ir galiniai saugos diržai su priminimo prisisėgti funkcija	●	●	●	●	●	
„ISOFIX“ vaikiškos saugos kėdutės tvirtinimo sistema (gale) su viršutinio diržo tvirtinimo įtaisu	●	●	●	●	●	
Padangų slėgio stebėjimo sistema (TPMS)	●	●	●	●	●	
ABS, EBD ir pagalbinė stabdžių sistemos	●	●	●	●	●	
Automobiliu dinamikos valdymo sistema	●	●	●	●	●	
TCS traukos kontrolės sistema	●	●	●	●	●	
Aktyvi traukos kontrolės sistema	●	●	●	●	●	
Kėbulo stabilumo palaikymo sistema	●	●	●	●	●	
Pajudėjimo įkalnėje pagalbos sistema	●	●	●	●	●	
Padangos remonto komplektas	●	●	●	●	●	
Gamyklinė signalizacija	●	●	●	●	●	
3-ju taškų galiniai saugos diržai su apkrovos ribotuviu ir įtempikliu	●	●	●	●	●	
<b>Paketas „Advanced Drive Pack“</b>	<b>1)</b>	<b>Visia</b>	<b>Acenta</b>	<b>N-Connecta</b>	<b>Tekna</b>	<b>N-Design</b>
Išmani juostos palaikymo sistema	-	-	○	●	○	
Išmani pastovaus greičio palaikymo sistema (palaiko saugų atstumą iki priekyje važiuojančio	-	-	○	●	○	
Judančių objektų aptikimo sistema	-	-	○	●	○	
Aklosios matymo zonos stebėjimo sistema	-	-	○	●	○	
Išmani vairuotojo dėmesingumo kontrolės sistema	-	-	○	●	○	
Įspėjimo apie skersinį eismą sistema (CTA)	-	-	○	●	○	
<b>„ProPILOT“</b>	<b>2)</b>	<b>Visia</b>	<b>Acenta</b>	<b>N-Connecta</b>	<b>Tekna</b>	<b>N-Design</b>
Sistema judėjimui spūstyse	2)	-	-	○	●	○
Išmani juostos palaikymo sistema	-	-	○	●	○	
Išmani pastovaus greičio palaikymo sistema (palaiko saugų atstumą iki priekyje važiuojančio	-	-	○	●	○	
Judančių objektų aptikimo sistema	-	-	○	●	○	
Aklosios matymo zonos stebėjimo sistema	-	-	○	●	○	
Išmani vairuotojo dėmesingumo kontrolės sistema	-	-	○	●	○	
Įspėjimo apie skersinį eismą sistema (CTA)	-	-	○	●	○	

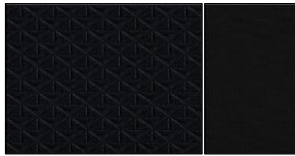
1) Tik versijos su mechanine pavarų dėže.

2) Tik versijos su automatine pavarų dėže.

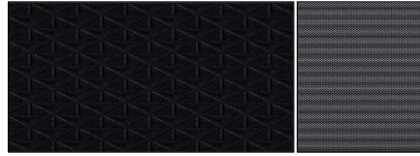
● Standartinė įranga  
○ Papildoma įranga  
— Nekomplektuojama

# ĮRANGA

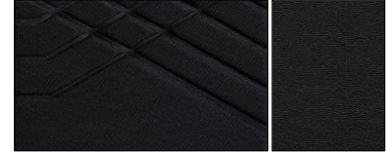
Sėdynės	Visia	Acenta	N-Connecta	Tekna	N-Design
Juodos tekstilės „Monoform“ tipo sportinės sėdynės	●	●	-	-	-
„Monoform“ tipo sportinės sėdynės su juodais tekstiliniai apmušalais ir pilkais intarpais	-	-	●	-	-
Juodos dirbtinės odos „Monoform“ tipo sportinės sėdynės su įspaustais elementais	-	-	-	●	-
Aukštos kokybės „Monoform“ tipo sportinės sėdynės su dirbtinės ir natūralios odos elementų apmušalais (juodos).	-	-	-	-	●
Šildomos priekinės sėdynės	-	●	●	●	●
Dirbtinės odos apdaila	-	-	●	●	-
Reguliuojamo aukščio vairuotojo sėdynė	●	●	●	●	●
Priekinio keleivio sėdynė su pakėlimo funkcija	●	-	●	●	●
60 / 40 santykiu padalinta galinė sėdynė	●	●	●	●	●
Du puodelių laikikliai	●	●	●	●	●
Priekinis porankis	-	-	●	●	-
3 reguliuojamos galinių sėdynių galvos atramos	●	●	●	●	●



„Visia“ ir „Acenta“



„N-Connecta“



„Tekna“  
Juodos dirbtinės odos sėdynės su dygsniais ir reljefiniais įspausdais



„N-Design“  
Apmušalai su juodos natūralios ir Alkantara odos elementais.

Garsas ir navigacija	Visia	Acenta	N-Connecta	Tekna	N-Design
4 garsiakalbiai	●	●	-	-	-
6 garsiakalbiai	-	-	●	-	●
10 „Bose® Personal“ garsiakalbių: 6 pagrindiniai garsiakalbiai ir 2 papildomi garsiakalbiai vairuotojo bei priekinio keleivio sėdynių galvos atramos	-	-	-	●	○
„Bose® Personal“ garso valdikliai	-	-	-	●	○
Bluetooth® + USB + AUX + 12V	●	●	●	●	●
USB jungtis gale (2,4 A)	●	●	●	●	●
4,2" spalvotas, modernus pagalbinis ekranas prietaisų skydelyje (ADAD)	●	●	-	-	-
7" spalvotas, modernus pagalbinis ekranas prietaisų skydelyje (ADAD)	-	-	●	●	●
8" jutiklinis ekranas	-	●	●	●	●
„Apple CarPlay®“ programėlė, veikianti per kabelį	3)	●	●	●	●
„Android Auto™“ programėlė, veikianti per kabelį	3)	●	●	●	●
„Premium Traffic“ ir „Navigation Services“ paslaugos	-	○	○	●	●
„NissanConnect Services“	-	○	●	●	●



7" spalvotas, modernus pagalbinis ekranas prietaisų skydelyje (ADAD)



8" jutiklinis ekranas

● Standartinė įranga  
○ Papildoma įranga  
— Nekomplektuojama











3) „Apple CarPlay“ paslaugą teikia „Apple Inc.“. Ši paslauga gali būti nepasiekama jūsų aplinkoje. „Android Car“ paslaugą teikia „Google Inc.“. Ši paslauga gali būti nepasiekama jūsų aplinkoje. Dėl nuo „Nissan“ nepriklausančių priežasčių, paslaugos „Apple CarPlay“ ir „Android Car“ gali būti nepasiekiamos jūsų šalyje arba jos gali būti teikiamos su tam tikrais apribojimais. „Nissan“ neprisima jokios atsakomybės dėl paslaugų „Apple CarPlay“ ir / arba „Android Car“ nepasiekiamumo arba riboto jų veikimo jūsų automobilyje.

Salono komforto	Visia	Acenta	N-Connecta	Tekna	N-Design
„Stop / Start“ sistema	●	●	●	●	●
„e-Pedal Step“ – tik hibrido versijose	-	-	-	-	-
EV režimo jungiklis – „Hybrid“	-	-	●	●	●
Pastovaus greičio palaikymo ir ribojimo sistema	●	●	●	●	●
Išmanaus raktelio sistema su varikli užvedimo mygtuku, automatinis užrakinimas nutolus ir atrakinimas priartėjus prie automobilio (I-Key)	-	-	●	●	●
Važiavimo režimo pasirinkimas (Normal / Sport / ECO)	-	-	●	●	●
Elektrinis rankinis stabdis su automatinio sulaikymo funkcija	-	-	●	●	●
Vairo kolonėlės aukščio reguliavimas	●	●	●	●	●
Šildomas vairas	-	-	●	●	●
Daugiafunkcis vairas (su garso sistemos, telefono, pastovaus greičio palaikymo ir ribojimo sistemos valdikliais)	●	●	●	●	●
Ant vairo įrengtas balso atpažinimo funkcijos jungiklis	-	●	●	●	●
Elektra valdomi priekiniai ir galiniai langai, vairuotojo langas su pakėlimo ir nuleidimo vienu paspaudimu funkcija	●	●	●	●	●
Galinio vaizdo kamera	-	●	●	●	●
Išmani aplinkinio vaizdo sistema	-	-	○	●	○
Galiniai automobilio statymo jutikliai	-	-	●	●	●
Priekiniai automobilio statymo jutikliai	-	-	●	●	○
Pavarų perjungimo svirtelės ant vairo (tik versijose su automatine pavarų dėže)	2)	-	●	●	●
Lauko temperatūros jutiklis	●	●	●	●	●
Krovinių skyriaus pertvara	-	-	●	●	●
Mechaninis oro kondicionierius	●	-	-	-	-
Automatinis oro kondicionierius	-	●	●	●	●
Matomumas	Visia	Acenta	N-Connecta	Tekna	N-Design
Šildomi ir automatiškai užlenkiami veidrodėliai	-	●	●	●	●
Šildomas priekinis stiklas	-	-	●	●	●
LED priekiniai žibintai	●	●	●	●	●
LED dienos šviesos	●	●	●	●	●
LED galiniai ruko žibintai	●	●	●	●	●
LED priekiniai ruko žibintai	-	○	●	●	●
Rankiniu būdu reguliuojamas tamsėjantis salono veidrodėlis	-	-	●	●	●
Automatiniai valytuvai su lietaus jutikliais	-	●	●	●	●
3 kartus sumirksinčio posūkio signalo funkcija	●	●	●	●	●
Pavėluotai užgęstintys žibintai „Palydėk mane namo“	●	●	●	●	●
Automatinė priekinių šviesų perjungimo sistema	●	●	●	●	●
Ratankiai	Visia	Acenta	N-Connecta	Tekna	N-Design
16" plieniniai ratankiai	●	-	-	-	-
17" plieniniai ratankiai „Sakura“, su dviejų spalvų dangteliais	-	●	-	-	-
17" lengvojo lydinio ratankiai „Diamond Cut“ (215/60 R17)	-	○	●	-	-
19" lengvojo lydinio ratankiai	-	-	-	●	-
19" lengvojo lydinio ratankiai „Akari“	-	-	-	-	●
19" dviejų spalvų lengvojo lydinio ratankiai „Aero“ (225/45 R19) – Tik hibrido versijai	-	-	-	-	●

● Standartinė įranga  
○ Papildoma įranga  
— Nekomplektuojama

2) Tik versijos su automatine pavarų dėže.

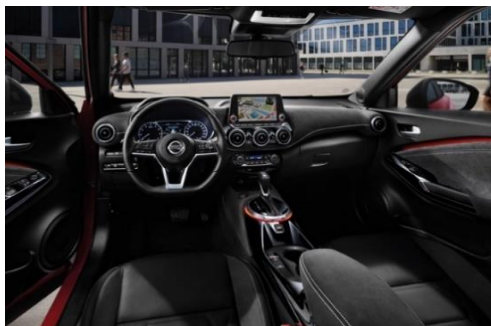
# SPALVŲ DERINIŲ LENTELE

Išorė							
Paprasta dažų danga			Kėbulo spalva				
Kodas	Kėbulo spalva	Kodas	Kėbulo spalva	Kodas	Kėbulo spalva		
	326 „White“ (326)		Z10 „Red“ (Z10)				
Metalik dažų danga							
Kodas	Kėbulo spalva	Kodas	Kėbulo spalva	Kodas	Kėbulo spalva		
	KY0 „Silver“ (KY0)		KAD „Dark Metal Grey“ (KAD)		Z11 „Black“ (Z11)		
	NBQ „Burgundy“ (NBQ)						
Perlamuto ir premium dažų danga							
Kodas	Kėbulo spalva	Kodas	Kėbulo spalva	Kodas	Kėbulo spalva		
	QAB „Pearl White“ (QAB)		NBV „Sunset Red“ (NBV)		KBY „Ceramic Grey“ (KBY)		
	RCF „Magnetic Blue“ (RCF)						
Dviejų spalvų stogas ir metalik dažų danga							
Kodas	Kėbulo spalva	Kodas	Kėbulo spalva	Kodas	Kėbulo spalva		
	XDR „Silver“ KY0 su „Black“ stogu Z11 (XDR)		XDJ „Dark Metal Grey“ KAD su „Black“ stogu Z11 (XDJ)		XFB „Dark Metal Grey“ KAD su „Sunset Red“ stogu NBV (XFB)		
	XFC „Black“ Z11 su „Sunset Red“ stogu NBV (XFC)						
Dviejų spalvų stogas, perlamuto ir premium dažų danga							
Kodas	Kėbulo spalva	Kodas	Kėbulo spalva	Kodas	Kėbulo spalva		
	XDF „Pearl White“ QAB su „Black“ stogu Z11 (XDF)		XEY „Sunset Red“ NBV su „Black“ stogu Z11 (XEY)		XFU „Ceramic Grey“ KBY su „Black“ stogu Z11 (XFU)		
	XFV „Magnetic Blue“ RCF su „Black“ stogu Z11 (XFV)						
Ratrankiai							
Komplektacija	Visia 16"	Acenta 17"	N-Connecta 17"	Tekna 19"	N-Design 19"	N-Design Hibrido	
	16" plieniniai ratrankiai		16" plieniniai ratrankiai „Sakura“		17" lengvojo lydinio ratrankiai „Diamond Cut“		19" lengvojo lydinio ratrankiai „Akari“
	19" lengvojo lydinio ratrankiai „Akari“		19" lengvojo lydinio ratrankiai „Aero“ (225/45 R19)				

# „N-DESIGN" PERSONALIZACIJA

## Vidaus personalizacija

### Salono personalizavimo paketas „Premium Black“



- „Black - Alcantara®“ sėdynės su dirbtinės odos detalėmis
- Prietaisų skydelio apdaila, „Black Alcantara®“
- Durų apdaila, „Black Alcantara®“
- Priekinė centrinė atrama alkūnei, „Black Alcantara®“

## Išorės personalizacija

### Išorės personalizavimo paketas „Black“



- „Enigma Black“ spalvos išoriniai veidrodėliai
- Ryklio peleko formos antena, „Black“
- Stogas, „Black“
- Priekinio ir galinio buferio intarpai, „Black“
- Šoninės apdailos juostos, „Black“

### Išorės personalizavimo paketas „Sunset Red“



- Durų veidrodėliai, „Sunset Red“
- Ryklio peleko formos antena, „Black“
- Stogas, „Sunset Red“
- Priekinio ir galinio buferio intarpai, „Sunset Red“
- Šoninės apdailos juostos, „Sunset Red“

## Spalvų deriniai

### 8 personalizavimo variantų

KĖBULO SPALVA	STOGAS IR PERSONALIZAVIMO ELEMENTAI	AUKŠTOS KOKYBĖS SALONAS	DERINIO KODAS
Sunset Red	Black	Black	XEYZ
Pearl White	Black	Black	XDFZ
Dark Metal Grey	Black	Black	XDJZ
Silver	Black	Black	XDRZ
Magnetic Blue	Black	Black	XFVZ
Ceramic Grey	Black	Black	XFUZ
Black	Sunset Red	Black	XFCZ
Dark Metal Grey	Sunset Red	Black	XFBZ

Variklis	DIG-T 114 MT	DIG-T 114 DCT	6 AMT 143 HYBRID
Išmetamų teršalų valymo sistema	Euro6d Full		
Cilindrų skaičius, konfigūracija	3		4
Vožtuvų cilindre skaičius	4		
Oro tiekimo sistema	Turbina		Natūrali
Didžiausia variklio galia, kW(AG)/aps.min	1) M/T	DCT	HYBRID
Benzininis variklis	84 (114) / 5 000		69 (94) / 5 600
Elektrinis variklis	-		36 (49)
Maksimali galia hibridiniu režimu	-		105 (143)
Variklio tūris, cm³	999		1598
Suspaudimo laipsnis	10:5 ± 1,0		10,8
Didžiausias sukimo momentas, Nm/aps.min.	1) 200 Nm / 3 000		148 Nm /3600 ir 205 Nm /(N/A)
Degalų rūšis	Benzinas		
Kuro tiekimo sistema	Tiesioginis įpurškimas		Netiesioginis įpurškimas
<b>Variklio duomenys</b>			
Pagreitėjimas, 0–100 km/h, s	10,7	11,8	10,1
Maks. greitis, km/h	180		166
Degalų sąnaudos, l/100 km	3) M/T	DCT	0,0
Degalų sąnaudos - mažas greitis (WLTP)	6,8 - 6,9	7,4 - 7,6	4,8 - 4,9
Degalų sąnaudos - vidutinis greitis (WLTP)	5,4 - 5,5	5,6 - 5,6	4,3 - 4,4
Degalų sąnaudos - didelis greitis (WLTP)	5,0 - 5,1	5,1 - 5,2	4,4 - 4,4
Degalų sąnaudos - labai didelis greitis (WLTP)	6,4 - 6,5	6,5 - 6,7	5,8 - 5,9
Degalų sąnaudos - vidutiniškai (WLTP)	5,8 - 5,9	6,0 - 6,2	4,9 - 5,0
CO2 emisijos, g/km	M/T	DCT	0
CO <sub>2</sub> emisijos - mažas greitis (WLTP)	155 - 157	169 - 172	108 - 110
CO <sub>2</sub> emisijos - vidutinis greitis (WLTP)	123 - 125	126 - 128	97 - 98
CO <sub>2</sub> emisijos - didelis greitis (WLTP)	114 - 116	116 - 118	99 - 100
CO <sub>2</sub> emisijos - labai didelis greitis (WLTP)	144 - 147	149 - 153	131 - 133
CO <sub>2</sub> emisijos - vidutiniškai (WLTP)	132 - 134	137 - 140	112 - 113
NOx emisijos, mg/km	21,5	23,4	4,7
<b>Transmisija</b>			
Transmisijos tipas	6 pavarų, mechaninė	7 pavarų, automatinė	Universali pavarų dėžė
Varantieji ratai	Priekinių varančiųjų ratų pavara		
<b>Važiuklė</b>			
Pakaba			
Pakaba, priekinė	Standaus tvirtinimo su „MacPerson“ tipo statramsčiu		
Pakaba, gale	Susukta sija		
Vairas	Elektrinis krumpļastiebis, su stiprintuvu		
Minimalus apsisukimo skersmuo, m	10,57		
Stabdžių sistema	„Visia“ ir „Acenta“: ventiliuojami stabdžių diskai priekyje, būgniniai stabdžiai gale. „N-Connecta“, „Tekna“ ir „N-Design“: ventiliuojami stabdžių diskai priekyje ir gale. Visi stabdžiai turi stiprintuvą, ABS (antiblokacinė stabdžių sistema), EBD (elektroninė stabdymo jėgos paskirstymo sistema) ir stabdymo ekstremaliomis sąlygomis sistemą.		
<b>Svoris</b>			
Bendras automobilio svoris, kg	1700	1725	1810
Didžiausias / mažiausias parengto automobilio svoris, kg	2) 1186 - 1243	1203 - 1243	1362 - 1371
Didžiausia leistina apkrova, kg	369 - 439	376 - 432	369 - 375
Didžiausias priekabos su stabdžiais svoris, kg	1250	1250	750
Didžiausias priekabos be stabdžių svoris, kg	631	643	500
Maks. stogo apkrova, kg	75		
<b>Matmenys</b>			
Ilgis, mm	4210		
Plotis (be / su veidrodžiais), mm	1800 / 1983		
Aukštis, mm	1577-1593		
Ratų bazė, mm	2636		
Priekinė tarpvėžė, mm	1560 / 1552		
Bendra bako talpa, l	46		
Prošvaisa nuo žemės, be krovinių, mm	172		
Bagazinės tūris (VDA), l	422		354
Bagazinės tūris, nulenkus sėdynes (VDA), l	1305		1114
<b>„Nissan“ garantijos</b>			
Naujo automobilio garantija	5 metai / 100 000 km		
Garantija nuo kiauryminės korozijos	12 metų (be ridos apribojimo)		
Garantija dažų dangai	3 metai (be ridos apribojimo)		
Pagalba kelyje "Nissan Assistance"	3 metai		

1) Atitinka 2007/715/EB. (Papildoma įranga, priežiūra, vairavimo technika, kelio ir oro sąlygos gali turėti įtakos oficialiems rezultatams)

2) Skaičiai atitinka EB direktyvą (Whole Vehicle Type Approval). Parengto automobilio svoris yra be vairuotojo, su aušinimo skysčiu, alyva, kuru, atsarginiu ratu ir įrankiais. Apkrova gali būti sumažinta priklausomai nuo įdiegtos papildomos įrangos ir / arba priedų.

3) Preliminarūs duomenys. Tikslūs duomenys bus pateikti vėliau. Degalų sąnaudos ir anglies dvideginio emisijų rodikliai yra apskaičiuoti pagal WLTP skaičiavimo metodiką laboratoriniu būdu, kurį reglamentuoja Europos Sąjungos teisės aktai, o gauti rezultatai naudojami automobilių palyginimui. Duomenys skaičiuojami naudojant WLTP skaičiavimo metodiką, o gauti rezultatai nebūtinai atspindi realias vairavimo sąlygas. Aksesusarai, priežiūros kokybė, vairavimo stilius ir oro sąlygos turi įtakos realiems rodikliams.

4) 5 metų / 100 000 km garantiją sudaro gamyklinė 3 metų / 100 000 km garantija ir 2 metų pratęsta „Nissan 5★“ garantija. Daugiau informacijos apie pratęstą „Nissan 5★“ garantiją rasite nissan.lt internetiniame puslapyje arba artimiausioje „Nissan“ atstovybėje.

Galimi pakeitimai. „Nissan“ pasilieka teisę keisti komplektavimo sudėtį bei techninius duomenis. Naujausią informaciją jums suteiks „Nissan“ atstovas.



Visas aksesuarų nuotraukas ir išsamią informaciją apie aksesuarus galima rasti specialioje aksesuarų brošiūroje.

Aksesuaras	Detalės numeris	Pardavimo kaina, € (su PVM)*
<b>Ratlankiai</b>		
19" lengvojo lydinio ratlankiai „Akari Black“ – „Diamond Cut“	KE4096P400	<b>Viso paketo kainos klauskite pas atstovą.</b>
17" sidabro spalvos lengvojo lydinio ratlankiai	KE4096P200	<b>Viso paketo kainos klauskite pas atstovą.</b>
Fiksuojamos ratų veržlės (juodos)	KE40989947	<b>66</b>
<b>Salono apsauga</b>		
Prabangūs kilimėliai (4 vnt.), „Black“	KE7456P080	<b>85</b>
Guminiai kilimėliai aukštais kraštais, 4 vnt.,	KE7486P000	<b>85</b>
Dvipusis bagažinės įklotas	KE9656P0S0	<b>101</b>
Krovinių skyriaus slenksčio apsauga	KE9676P000	<b>91</b>
Šviečiančios, belaidės durelių slenksčio apsaugos	KE9676P040	<b>228</b>
<b>Kėbulo apsauga</b>		
Priekinių purvasaugių komplektas	KE7886PA11	<b>51</b>
Galinių purvasaugių komplektas	KE7886PA21	<b>51</b>
<b>Stilius</b>		
Priekinio bamperio apdaila, „Silver“	KE6106P1DS	<b>126</b>
Priekinės dalies apdaila, „Silver“	KE6106P010	<b>172</b>
Galinio buferio apdaila, „Silver“	KE7916P0DS	<b>123</b>
Šoninė apdaila, „Silver“	KE7606P1DS	<b>206</b>
Priekinio bamperio apdaila, „Orange“	KE6106P1TO	<b>115</b>
Galinio buferio apdaila, „Orange“	KE7916P0TO	<b>114</b>
Šoninė apdaila, „Orange“	KE7606P1TO	<b>227</b>
LED vidaus apšvietimo komplektas	2000000008 297	<b>102</b>
Priekinio ir galinio buferių apdaila, „Silver“	KE6006P009DS	<b>226</b>
Priekinio ir galinio buferių apdaila, „Orange“	KE6006P009TO	<b>224</b>
<b>Stogo bagažinės ir priedai</b>		
Aliumininiai stogo skersiniai su greita fiksacija	KE7306P010	<b>255</b>
Aliumininis dviračių laikiklis su „T-track“ adapteriu	KB73880010	<b>169</b>
#PUUTTUU!	KE734481BK	<b>534</b>
<b>Vilkimo kablo priedai</b>		
Pakabinamas dviračių laikiklis 2 dviračiams „Xpress 970“, montuojamas prie vilkimo kablo	KS73875200	<b>96</b>
Pakabinamas dviračių laikiklis 3 dviračiams „Hangon 972“, montuojamas prie vilkimo kablo, nulenkiamas	KS73875300	<b>144</b>
<b>Vilkimo kablų komplektai</b>		
Nuimamo vilkimo kablo komplektas	2000000008 960	<b>717</b>

\*Aksesuarai ir bet kokia kliento sumontuota papildoma įranga gali turėti įtakos faktiniam automobilio nuvažiuojamam atstumui ir skirtis nuo oficialiai pateiktos informacijos. Originaliems „Nissan“ aksesuarams, sumontuotiems „Nissan“ atstovybėje arba oficialiame servise, taikoma 12 mėnesių arba naujo automobilio garantija (priklauso, kuris laikotarpis yra ilgesnis). Originaliems aksesuarams, sumontuotiems pasibaigus naujo automobilio garantijai, trečiosios šalies arba paties kliento, taikoma tik originalių „Nissan“ atsarginių dalių ir aksesuarų garantija, kurios laikotarpis yra 12 mėnesių be ridos apribojimų. Aksesuarų informacija yra bendrojo pobūdžio. Tai nėra oficialaus „Nissan“ pasiūlymo dalis. Nepaisant to, kad buvo imtasi visų galimų priemonių siekiant užtikrinti pateiktos informacijos teisingumą, dėl nuolatinio „Nissan“ produktų tobulinimo politikos, pateikta informacija gali keistis. Būtina atkreipti dėmesį į šiuos aspektus: nurodytos orientacinės kainos, kuriose nėra įskaičiuota dažymo darbų kaina (jeigu dažymas būtinas). Visos kainos nurodytos su PVM. Įgaliotų „Nissan“ atstovybių montavimo kainos skiriasi, todėl tikslios montavimo kainos klauskite savo „Nissan“ atstovybėje.

**Visas aksesuarų nuotraukas ir išsamią informaciją apie aksesuarus galima rasti specialioje aksesuarų brošiūroje.**

# „NISSAN“ PAPILDOMOS PASLAUGOS

## „NISSAN 5★“ PRATĘSTA GARANTIJA

- Originalios dalys ir kvalifikuoti mechanikai
- Galite pasirinkti skirtingos trukmės sutartį
- Aukštesnė likutinė vertė

### Daugiau kilometrų be rūpesčių

Kai perkate naują arba naudotą „Nissan“ transporto priemonę, taip pat įsigyjate pratęstą „Nissan“ penkių žvaigždučių garantiją. Turėdami šią garantiją, galėsite mėgautis ramybe, nes ji yra taikoma mechaniniams ir elektronikos gedimams. „Nissan“ penkių žvaigždučių pratęsta garantija pradeda galioti pasibaigus gamyklos garantijai.

Sutartis sudaroma automobiliui, todėl yra perduodama jį parduodant. Jei parduodate automobilį dar galiojant sutarčiai, sutartis pereina naujam savininkui. Todėl pratęsta garantija padidina automobilio likutinę vertę. Galiojanti pratęsta garantija taip pat yra įrodymas, kad jūsų „Nissan“ automobilis buvo tinkamai prižiūrimas nuo pirmųjų kilometrų.

[Susipažinti su kainomis](https://bit.ly/pratesta-garantija) (<https://bit.ly/pratesta-garantija>)

Kainos nurodytos su PVM. Daugiau informacijos jums suteiks „Nissan“ atstovybėje. „Nissan Nordic Europe“ pasilieka teisę keisti kainas be išankstinio perspėjimo.

Daugiau informacijos apie „Nissan“ penkių žvaigždučių pratęstą garantiją sužinosite „Nissan“ atstovybėje arba aplankę mūsų svetainę [www.nissan.lt](http://www.nissan.lt).

## „NISSAN“ DRAUDIMAS

Specialiai skirtas Jūsų „Nissan“ automobiliui.

„Nissan“ draudimas, bendradarbiaujant su draudimo bendrove „IF“, siūlo aukščiausios klasės draudimo paslaugas mūsų automobiliams. Mes užtikriname, kad automobilis visuomet bus remontuojamas įgaliojame „Nissan“ remonto centre naudojant originalias „Nissan“ dalis. Greitai ir veiksmingai nagrinėjamos pateiktos pretenzijos. Su Jumis visuomet bendraus puikiai „Nissan“ pažįstantis ir jos produktus išmanantys specialistai. „Nissan draudimas“ išsiskiria ir siūlomomis išskaitomis bei žalos atlyginimu. Klientams suteikiamos palankios draudimo sąlygos.

Taip mes siekiame užtikrinti, kad Jūs visuomet jaustumėtės saugūs, galėtumėte naudotis aukščiausio lygio draudimo paslaugomis ir sulauktumėte tinkamos pagalbos, kai Jums labiausiai jos reikia!

Turite du variantus, kaip apmokėti „Nissan“ serviso sutartį:

Eismo įvykiai	Taip	Papildomos įrangos draudimas	Taip
Gamtinės jėgos	Taip	Vairuotojo ir keleivių draudimas nuo nelaimingų atsitikimų	Taip
Gaisras	Taip	Galioja visiems vairuotojams, t.y. netaikomi jokie amžiaus ir patirties apribojimai	Taip
Vandalizmo atvejai	Taip	Remontas Nissan įgaliojoto atstovo remonto dirbtuvėse	Taip
Vagystė, plėšimas	Taip	Pagalba ir konsultacijos 1620 telefonu	Taip
Žala, padaryta automobilio salono stiklams	Taip		

Daugiau informacijos apie „Nissan draudimą“ teiraukitės artimiausioje „Nissan“ atstovybėje arba „If“ draudimo bendrovėje telefonu 1620. Taip pat galite apsilankyti „Nissan draudimo“ puslapyje: [www.nissandraudimas.lt](http://www.nissandraudimas.lt).

# „NISSAN“ PAPILDOMOS PASLAUGOS

## „NISSAN ASSISTANCE“ PAGALBA KELYJE VISOJE EUROPOJE

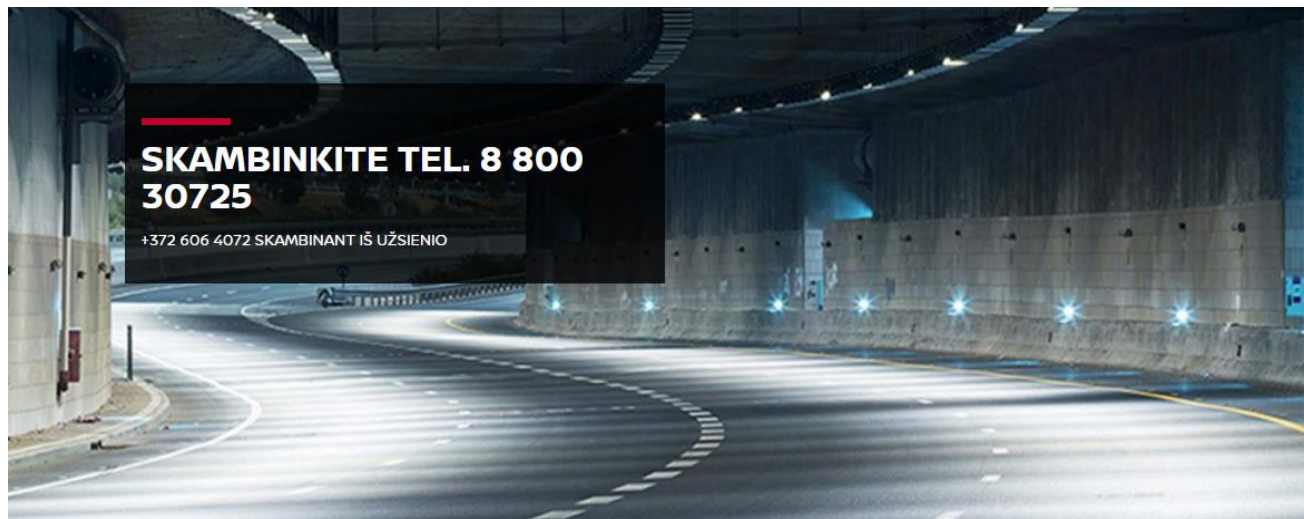
- *Jei įvyktų tai, kas mažiausiai tikėtina – sugestų jūsų „Nissan“ arba įvyktų avarija, jums padės „Nissan Assistance“.*
- *24 valandas per parą, 7 dienas per savaitę, maždaug 40 Europos šalių.*
- *„Nissan Assistance“ galioja transporto priemonės garantijos laikotarpiu bei automatiškai paslauga pratęsiama kasmet jei reguliariai atliekami techniniai aptarnavimai pagal gamintojo numatytą grafiką.*

Jums rūpi jūsų „Nissan“, o mums rūpите jūs. Norime, kad mėgautumėtės vairavimu ir būtumėte visiškai ramūs. Gedimo ar avarijos tikimybė nedidelė, bet jei tai įvyktų, pagalbos kelyje tarnyba „Nissan Assistance“ visada jums padės.

Mėgaukitės „Nissan Assistance“ privalumais visą gamyklos garantijos galiojimo laiką. Jums atvykus į „Nissan“ atlikti automobilio techninio aptarnavimo, džiaugsimės galėdami nemokamai pratęsti „Nissan Assistance“ paslaugą iki kito planinio aptarnavimo (12 mėnesių). Net pasibaigus gamyklos garantijai.

Kad ir kas nutiktų, pirmiausiai skambinkite mums ir mes padarysime viską, kad grąžintume jus ir jūsų automobilį atgal į kelią, kaip įmanoma greičiau ir sklandžiau, 24 valandas per parą, 7 dienas per savaitę. Ir visa tai – nemokamai!

Dėl platesnės informacijos apie „Nissan Assistance“ keipkitės į „Nissan“ atstovybę arba apsilankykite mūsų svetainėje [nissan.lt](http://nissan.lt).



# „NISSAN“ PAPILDOMOS PASLAUGOS

## „NISSAN“ SERVISO SUTARTIS

- Prognozuojamos techninės priežiūros išlaidos
- Jūsų paslaugoms – aptarnavimo tinklas visoje šalyje
- Apsauga nuo galimų didesnių išlaidų
- Originalios dalys ir profesionalūs mechanikai

Pasirašę „Nissan“ serviso sutartį, techninių išlaidų sumą žinosite iš anksto. Jūsų automobilis visada bus geros būklės, o biudžetas stabilus. „Nissan“ serviso sutartį galite įsigyti 3, 4 arba 5 techniniams aptarnavimams. Gerai prižiūrimas automobilis taip pat užtikrina aukštą likutinę vertę.

Visos paslaugos, įtrauktos į „Nissan“ serviso sutartį, atliekamos bet kuriame autorizuotame „Nissan“ servise. Sudarykite sutartį šiandienos kainomis ir jums neteks jaudintis dėl netikėtų išlaidų ateityje. Jūsų biudžetas bus stabilus, net jei techninės priežiūros išlaidos padidės dėl infliacijos arba jūsų automobilio amžiaus.

Geriausia vieta jūsų automobiliui yra „Nissan“ servisas. Visos paslaugos, įtrauktos į „Nissan“ serviso sutartį, atliekamos nuolat apmokomų mechanikų naudojant originalias „Nissan“ dalis. Originalios dalys sukurtos jūsų „Nissan“, todėl būsite užtikrinti, kad kelionė bus saugi, patogi ir paprasta.

### Lankstūs mokėjimo būdai

Turite du variantus, kaip apmokėti „Nissan“ serviso sutartį:

**1) Išankstinis mokėjimas.** Sudarykite sutartį pagal šiandienos kainas ir jums neteks jaudintis dėl netikėtų išlaidų ateityje.

**2) Įtraukite „Nissan“ serviso sutartį į savo automobilio finansavimo planą.** Tai – ekonomišką būdą paskirstyti techninės priežiūros išlaidas ir jums neteks atskirai rūpintis dėl aptarnavimo išlaidų. Jums tereiks kas mėnesį atlikti mokėjimus ( Nissan Finance - UAB „Luminor Lizingas“).

### Susipažinti su kainomis (<https://bit.ly/serviso-sutartis>)

„Nissan“ serviso sutartyje numatoma oficiali „Nissan“ techninės priežiūros schema. Techninės priežiūros intervalas priklauso nuo modelio ir variklio: laikas / rida, priklausomai nuo to, kas įvyksta pirmiau.

„Nissan Nordic Europe“ pasilieka teisę keisti kainas be išankstinio įspėjimo. Norėdami gauti naujausią informaciją, susisiekite su „Nissan“ atstovu.

Daugiau informacijos apie „Nissan“ serviso sutartį sužinosite „Nissan“ atstovybėje arba apsilankę mūsų svetainėje [www.nissan.lt](http://www.nissan.lt).