



Nissan Juke

2021 m. modelių asortimentas
Kainoraštis, įranga,
techniniai duomenys,
spalvų derinių lentelė



KAINORAŠTIS

| Variklis ir transmisija | Komplektacija | Varantėjl ratal | Vidutinė CO2 emisija g/km (WLTP) * | Degalų sąnaudos (mišriu ciklu) l / 100km (WLTP) | Mažmeninė kaina su PVM 21%, € |
|---|---------------|-----------------|------------------------------------|---|-------------------------------|
| Benzininis, 6 pavaros, mechaninė transmisija | | | | | |
| DIG-T 114 AG 6MT | Visia | 2WD | 134 | 5,9 | 17 340 |
| DIG-T 114 AG 6MT | Acenta | 2WD | 134 | 5,9 | 20 250 |
| DIG-T 114 AG 6MT | N-Connecta | 2WD | 134 | 5,9 | 22 050 |
| DIG-T 114 AG 6MT | Tekna | 2WD | 137 | 6,1 | 24 250 |
| DIG-T 114 AG 6MT | N-Design | 2WD | 139 | 6,1 | 23 850 |

| | | | | | |
|--|------------|-----|-----|-----|--------|
| Benzininis, 7 pavaros, DCT automatinė transmisija | | | | | |
| DIG-T 114 AG 7DCT | Acenta | 2WD | 137 | 6,0 | 21 850 |
| DIG-T 114 AG 7DCT | N-Connecta | 2WD | 137 | 6,1 | 23 650 |
| DIG-T 114 AG 7DCT | Tekna | 2WD | 140 | 6,2 | 25 850 |
| DIG-T 114 AG 7DCT | N-Design | 2WD | 142 | 6,3 | 25 450 |

| Dažai | Visia | Acenta | N-Connecta | Tekna | N-Design | Kaina su PVM 21%, € |
|---|-------|--------|------------|-------|----------|---------------------|
| Paprasta dažų danga | ● | ● | ● | ● | - | 0 |
| Metalik dažų danga | ○ | ○ | ○ | ○ | - | 400 |
| Premium dažų danga | ○ | ○ | ○ | ○ | - | 450 |
| Perlamutro dažų danga | ○ | ○ | ○ | ○ | - | 450 |
| Dviejų spalvų stogas ir metalik dažų danga | - | - | ○ | ○ | ● | 800 |
| Dviejų spalvų stogas ir premium dažų danga | - | - | ○ | ○ | ● | 850 |
| Dviejų spalvų stogas ir perlamutro dažų danga | - | - | ○ | ○ | ● | 850 |

| Papildoma įranga | Visia | Acenta | N-Connecta | Tekna | N-Design | Kaina su PVM 21%, € |
|---|-------|--------|------------|-------|----------|---------------------|
| Paketas „Premium Navigation Acenta“ | - | ○ | - | - | - | 600 |
| - „Premium Traffic“, „Navigation Services“ paslaugos ir „NissanConnect Services“ paslaugos. | | | | | | |
| - Nemokamas „Live Traffic“ ir žemėlapių atnaujinimas 3 metus | | | | | | |
| Paketas „Premium Navigation“ | - | - | ○ | ○ | ○ | 350 |
| - „Premium Traffic“, „Navigation Services“ paslaugos. | | | | | | |
| - Nemokamas „Live Traffic“ ir žemėlapių atnaujinimas 3 metus | | | | | | |

| | | | | | | |
|---|---|---|---|---|---|-----|
| Paketas „Comfort Pack“ | - | ○ | ● | ● | ● | 820 |
| - Automatinis oro kondicionierius | | | | | | |
| - Automatiniai valytuvai su lietaus jutikliais | | | | | | |
| - LED priekiniai rūko žibintai ir tamsintas stiklas | | | | | | |
| - 17 colių lengvojo lydinio ratlankiai | | | | | | |

| | | | | | | |
|--|----|---|---|---|---|-------|
| Paketas „Tech Pack MT“ | 1) | - | ○ | ● | ○ | 1 000 |
| - Aklosios matymo zonos stebėjimo sistema | | | | | | |
| - Išmani juostos palaikymo sistema | | | | | | |
| - Išmani pastovaus greičio palaikymo sistema (palaiko saugų atstumą iki priekyje važiuojančio automobilio) | | | | | | |
| - Judančių objektų aptikimo sistema | | | | | | |
| - Išmani vairuotojo dėmesingumo kontrolės sistema | | | | | | |
| - Įspėjimo apie skersinį eismą sistema (CTA) | | | | | | |
| - Išmani aplinkinio vaizdo sistema | | | | | | |
| - Priekiniai ir galiniai automobilio statymo jutikliai | | | | | | |

| | | | | | | |
|--|----|---|---|---|---|------|
| Paketas „Tech Pack DCT“ | 2) | - | ○ | ● | ○ | 1300 |
| - Aklosios matymo zonos stebėjimo sistema | | | | | | |
| - Išmani juostos palaikymo sistema | | | | | | |
| - Išmani pastovaus greičio palaikymo sistema (palaiko saugų atstumą iki priekyje važiuojančio automobilio) | | | | | | |
| - Sistema judėjimui spūstyse | | | | | | |
| - Judančių objektų aptikimo sistema | | | | | | |
| - Išmani vairuotojo dėmesingumo kontrolės sistema | | | | | | |
| - Įspėjimo apie skersinį eismą sistema (CTA) | | | | | | |
| - Išmani aplinkinio vaizdo sistema | | | | | | |
| - Priekiniai ir galiniai automobilio statymo jutikliai | | | | | | |

| | | | | | | |
|--|---|---|---|---|---|-----|
| Garso sistema „Bose® Personal® Plus“ | - | - | - | ● | ○ | 900 |
| 8 „Bose® Personal®“ garsiakalbiai: 4 pagrindiniai garsiakalbiai ir 2 papildomi garsiakalbiai vairuotojo bei priekinio keleivio sėdynių galvos atramosė | | | | | | |

- Standartinė įranga
- Papildoma įranga
- Nekomplektuojama



Garso sistema „Bose® Personal® Plus“



Garso sistema „Bose® Personal® Plus“

„Nissan Nordic Europe“ pasilieka teisę keisti kainas iš anksto neinformavusi. Del tikslių kainų prašome kreiptis į „Nissan“ atstovybę. Del tikslesnės informacijos ir tam tikrų modelių prieinamumo prašome kreiptis į „Nissan“ atstovybę.

1) Tik versijos su mechanine pavarų dėže.

2) Tik versijos su automatinė pavarų dėže.

* Degalų sąnaudos ir anglies dvideginio emisijų rodikliai yra apskaičiuoti pagal WLTP skaičiavimo metodiką laboratoriniu būdu, kurį reglamentuoja Europos Sąjungos teisės aktai, o gauti rezultatai naudojami automobilių palyginimui. Duomenys skaičiuojami naudojant WLTP skaičiavimo metodiką, o gauti rezultatai nebūtinai atspindi realias vairavimo sąlygas. Aksesuarai, priežiūros kokybė, vairavimo stilius ir oro sąlygos turi įtakos realiems rodikliams.

** Patiekiami duomenys (pagal NEDC) naudojami apskaičiuoti automobilio registracijos mokestį pagal išmetamo CO2 kiekį.

Paketas „Advanced Drive“ ir „ProPilot“ sistema diegiama ribotam kiekiui automobilių. Paketas „Advanced Drive“ ir „ProPilot“ sistema yra pagalbinė vairavimo technologija, tačiau negali padėti išvengti susidūrimo. Paketas „Advanced Drive“ ir „ProPilot“ sistema skirta tik greitkeliams (kelias atskirtas barjero) ir tik įprastinėms vairavimo sąlygoms: rankos ant vairo, akys į kelią. Vairuotojas visuomet privalo kontroliuoti situaciją kelyje, atsako už saugą ir privalo sugebėti perimti automobilio valdymą bet kurio metu.

ĮRANGA

| Išorė | Visla | Acenta | N-Connecta | Tekna | N-Design | |
|--|-------|--------|------------|------------|----------|----------|
| „Enigma Black“ spalvos išoriniai veidrodėliai | ● | ● | ● | ● | - | |
| „Enigma Black“ arba „Sunset Red“ spalvos išoriniai veidrodėliai | - | - | ○ | ○ | ● | |
| Elektra reguliuojami išoriniai veidrodėliai su posūkių signalais | ● | ● | ● | ● | ● | |
| Kebulo spalvos išorinės durelių rankenėlės | - | ● | ● | ● | ● | |
| Tamsinti stiklai | - | ○ | ● | ● | ● | |
| Galinis aptakas | ● | ● | ● | ● | ● | |
| Ryklio peleko formos antena „Black“ | - | - | ● | ● | - | |
| Ryklio peleko formos antena „Black“ arba „Sunset Red“ | - | - | ○ | ○ | ● | |
| Stogas „Black“ arba „Sunset Red“ | - | - | ○ | ○ | ● | |
| Priekinio ir galinio buferio tarpai „Black“ arba „Sunset Red“ | - | - | - | - | ● | |
| Šoninės apdailos juostos „Black“ arba „Sunset Red“ | - | - | - | - | ● | |
| Salono įranga | Visla | Acenta | N-Connecta | Tekna | N-Design | |
| Odine vairo apdaila | - | - | ● | ● | ● | |
| Odinė pavarų perjungimo svirties apdaila | - | - | - | - | ● | |
| Chromuotos vidinės durelių rankenėlės | - | ● | ● | ● | ● | |
| Dėtuvės priekinėse durelėse su butelių laikikliais | ● | ● | ● | ● | ● | |
| Skydelis nuo saulės su veidrodėliu vairuotojo ir keleivio pusėse | ● | ● | - | - | - | |
| Vairuotojo skydelis nuo saulės su bilietų laikikliu | - | - | ● | ● | ● | |
| Pasveikinimo šviesos ir foninis konsolės apšvietimas | ● | ● | ● | ● | ● | |
| Pavarų perjungimo konsolės apšvietimo žiedas | - | - | - | ● | ● | |
| Durų foninis apšvietimas | - | - | - | ● | ● | |
| Salono apšvietimas priekyje ir gale | ● | ● | ● | ● | ● | |
| Durų ir prietaisų skydelio apdaila iš juodos dirbtinės odos | ● | ● | - | - | - | |
| Durų ir prietaisų skydelio apdaila iš pilkos dirbtinės odos | - | - | ● | ● | - | |
| Pilkos odos apdaila | - | - | ● | ● | - | |
| Pagalbinės rankenėlės priekinio keleivio pusėje ir gale | - | - | ● | ● | ● | |
| Galinė rūbų pakaba (vairuotojo pusėje) | - | - | ● | ● | ● | |
| Krovinių skyriaus apšvietimas | ● | ● | ● | ● | ● | |
| Prietaisų skydelio apdaila „Black Alcantara®“ arba „Orange“ | - | - | - | - | ● | |
| Durų apdaila „Black Alcantara®“ arba „Orange“ | - | - | - | - | ● | |
| Priekinė centrinė atrama alkūnei „Black Alcantara®“ arba „Orange“ | - | - | - | - | ● | |
| Sauga | Visla | Acenta | N-Connecta | Tekna | N-Design | |
| Pagalbos iškvietimo avarijos ir gedimo atveju funkcija | ● | ● | ● | ● | ● | |
| Išmanioji avarinio stabdymo sistema su pėsčiųjų ir dviratininkų atpažinimo funkcija | ● | ● | ● | ● | ● | |
| Išmani įspėjimo apie nukrypimą iš eismo juostos sistema | ● | ● | ● | ● | ● | |
| Kelio ženklų atpažinimo sistema | ● | ● | ● | ● | ● | |
| Automatiškai jungiamas pavojaus signalas ir avarinio stabdymo signalizacija | ● | ● | ● | ● | ● | |
| Vairuotojo, priekinio keleivio, šoninės ir užuolaidinės oro saugos pagalvės | ● | ● | ● | ● | ● | |
| Reguliuojamo aukščio saugos diržai | ● | ● | ● | ● | ● | |
| Vairuotojo / priekinio keleivio ir galiniai saugos diržai su priminimo prisisėgti funkcija | ● | ● | ● | ● | ● | |
| „ISOFIX“ vaikiškos saugos kėdutės tvirtinimo sistema (gale) su viršutinio diržo tvirtinimo įtaisais | ● | ● | ● | ● | ● | |
| „ISOFIX“ vaikiškos saugos kėdutės tvirtinimo sistema ant priekinio keleivio sėdynės | - | - | - | ● | ● | |
| Padangų slėgio stebėjimo sistema (TPMS) | ● | ● | ● | ● | ● | |
| ABS, EBD ir pagalbinė stabdžių sistema | ● | ● | ● | ● | ● | |
| Automobilio dinamikos valdymo sistema | ● | ● | ● | ● | ● | |
| TCS traukos kontrolės sistema | ● | ● | ● | ● | ● | |
| Aktyvi traukos kontrolės sistema | ● | ● | ● | ● | ● | |
| Kebulo stabilumo palaikymo sistema | ● | ● | ● | ● | ● | |
| Pajudėjimo įkalnėje pagalbos sistema | ● | ● | ● | ● | ● | |
| Padangos remonto kompletas | ● | ● | ● | ● | ● | |
| Gamyklinė signalizacija | ● | ● | ● | ● | ● | |
| Paketas „Advanced Drive Pack“ | 1) | Visla | Acenta | N-Connecta | Tekna | N-Design |
| Išmani juostos palaikymo sistema | - | - | - | ○ | ● | ○ |
| Išmani pastovaus greičio palaikymo sistema (palaiko saugų atstumą iki priekyje važiuojančio automobilio) | - | - | - | ○ | ● | ○ |
| Judančių objektų aptikimo sistema | - | - | - | ○ | ● | ○ |
| Aklosios matymo zonos stebėjimo sistema | - | - | - | ○ | ● | ○ |
| Išmani vairuotojo dėmesingumo kontrolės sistema | - | - | - | ○ | ● | ○ |
| Įspėjimo apie skersinį eismą sistema (CTA) | - | - | - | ○ | ● | ○ |
| „ProPILOT“ | 2) | Visla | Acenta | N-Connecta | Tekna | N-Design |
| Sistema judėjimui spūstyse | 2) | - | - | ○ | ● | ○ |
| Išmani juostos palaikymo sistema | - | - | - | ○ | ● | ○ |
| Išmani pastovaus greičio palaikymo sistema (palaiko saugų atstumą iki priekyje važiuojančio automobilio) | - | - | - | ○ | ● | ○ |
| Judančių objektų aptikimo sistema | - | - | - | ○ | ● | ○ |
| Aklosios matymo zonos stebėjimo sistema | - | - | - | ○ | ● | ○ |
| Išmani vairuotojo dėmesingumo kontrolės sistema | - | - | - | ○ | ● | ○ |
| Įspėjimo apie skersinį eismą sistema (CTA) | - | - | - | ○ | ● | ○ |

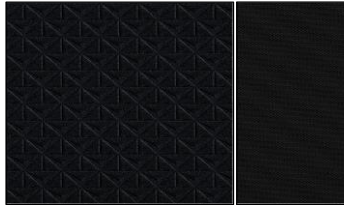
● Standartinė įranga
○ Papildoma įranga
- Nekomplektuojama

1) Tik versijos su mechanine pavarų dėže.

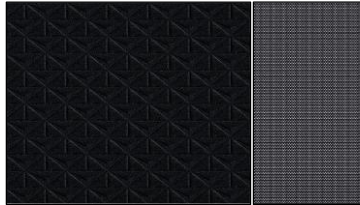
2) Tik versijos su automatine pavarų dėže.

ĮRANGA

| Išturmet | Visla | Acenta | N-Connecta | Tekna | N-Design |
|--|-------|--------|------------|-------|----------|
| Monoformos tipo sportinės sėdynės su juodais tekstilniais apmušalais | ● | ● | - | - | - |
| Monoformos tipo sportinės sėdynės su juodais tekstilniais apmušalais ir pilkais intarpais | - | - | ● | - | - |
| „Monoform“ tipo sportinės sėdynės su reljefinės tekstilės ir juodos dirbtinės odos elementų apmušalais. | - | - | - | ● | - |
| Aukštos kokybės „Monoform“ tipo sportinės sėdynės su dirbtinės ir natūralios odos elementų apmušalais (juodos arba oranžinės spalvos). | - | - | - | - | ● |
| Šildomos priekinės sėdynės | - | ● | ● | ● | ● |
| Pilkos odos apdaila | - | - | ● | ● | - |
| Reguliuojamo aukščio vairuotojo sėdynė | ● | ● | ● | ● | ● |
| Priekinio keleivio sėdynė su pakėlimo funkcija | - | - | ● | ● | ● |
| 60 / 40 santykiu padalinta galinė sėdynė | ● | ● | ● | ● | ● |
| Du puodelių laikikliai | ● | ● | ● | ● | ● |
| Priekinis porankis | - | - | ● | ● | - |
| 3 reguliuojamos galinių sėdynių galvos atramos | ● | ● | ● | ● | ● |
| Galinė vairuotojo sėdynės kišenė | - | - | - | ● | ● |



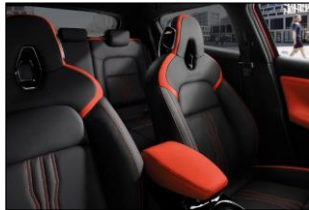
„Visia“ ir „Acenta“
Juodi tekstiliniai apmušalai



„N-Connecta“
Juodi tekstiliniai apmušalai su pilkais intarpais



„Tekna“
Reljefinės tekstilės ir dirbtinės odos elementų apmušalai.



„N-Design“
Juodos dirbtinės odos ir natūralios odos elementų apmušalai su oranžiniais akcentais.



„N-Design“
Apmušalai su juodos natūralios ir Alkantara odos elementais.

| Garsas ir navigacija | Visla | Acenta | N-Connecta | Tekna | N-Design |
|---|-------|--------|------------|-------|----------|
| 4 garsiakalbiai | ● | ● | - | - | - |
| 6 garsiakalbiai | - | - | ● | - | ● |
| 8 „Bose® Personal“ garsiakalbiai: 4 pagrindiniai garsiakalbiai ir 2 papildomi garsiakalbiai vairuotojo bei priekinio keleivio sėdynių galvos atramose | - | - | - | ● | ○ |
| „Bose® Personal“ garso valdikliai | - | - | - | ● | ○ |
| Bluetooth® + USB + AUX + 12V | ● | ● | ● | ● | ● |
| USB jungtis gale (2,4 A) | - | - | ● | ● | ● |
| 4,2 colių spalvotas, modernus pagalbinis ekranas prietaisų skydelyje (ADAD) | ● | ● | - | - | - |
| 7 colių spalvotas TFT ekranas | - | - | ● | ● | ● |
| 8 colių jutiklinis ekranas | - | ● | ● | ● | ● |
| „Apple CarPlay®“ + „Google Android Auto®“ | 3) | ● | ● | ● | ● |
| „Premium Traffic“ ir „Navigation Services“ paslaugos | - | ○ | ○ | ○ | ○ |
| „NissanConnect Services“ | - | ○ | ● | ● | ● |



7 colių spalvotas TFT ekranas



8 colių jutiklinis ekranas

- Standartinė įranga
- Papildoma įranga
- Nekomplektuojama

3) „Apple CarPlay“ paslaugą teikia „Apple Inc.“. Ši paslauga gali būti nepasiekiamoje jūsų aplinkoje. „Android Car“ paslaugą teikia „Google Inc.“. Ši paslauga gali būti nepasiekiamoje jūsų aplinkoje. Dėl nuo „Nissan“ nepriklausančių priežasčių, paslaugos „Apple CarPlay“ ir „Android Car“ gali būti nepasiekiamos jūsų šalyje arba jos gali būti teikiamos su tam tikrais apribojimais. „Nissan“ neprisiima jokios atsakomybės dėl paslaugų „Apple CarPlay“ ir / arba „Android Car“ nepasiekiamumo arba riboto jų veikimo jūsų automobilyje.

| Salono komforto | Visla | Acenta | N-Connecta | Tekna | N-Design |
|---|-------|--------|------------|-------|----------|
| „Stop / Start“ sistema | ● | ● | ● | ● | ● |
| Pastovaus greičio palaikymo ir ribojimo sistema | ● | ● | ● | ● | ● |
| Išmani užvedimo sistema su variklio užvedimo mygtuku („I-Key“) | - | - | ● | ● | ● |
| Važiavimo režimo pasirinkimas (Normal / Sport / ECO) | - | - | ● | ● | ● |
| Elektrinis rankinis stabdis su automatinio sulaikymo funkcija | - | - | ● | ● | ● |
| Vairo kolonėlės aukščio reguliavimas | ● | ● | ● | ● | ● |
| Daugiafunkcis vairas (su garso sistemos, telefono, pastovaus greičio palaikymo ir ribojimo sistemos valdikliais) | ● | ● | ● | ● | ● |
| Ant vairo įrengtas balso atpažinimo funkcijos jungiklis | - | ● | ● | ● | ● |
| Elektra valdomi priekiniai ir galiniai langai, vairuotojo langas su pakėlimo ir nuleidimo vienu paspaudimu funkcija | ● | ● | ● | ● | ● |
| Galinio vaizdo kamera | - | ● | ● | ● | ● |
| Išmani aplinkinio vaizdo sistema | - | - | ○ | ● | ○ |
| Galiniai automobilio statymo jutikliai | - | - | ● | ● | ● |
| Priekiniai automobilio statymo jutikliai | - | - | ○ | ● | ○ |
| Pavarų perjungimo svirtelės ant vairo (tik versijose su automatine pavarų dėže) 2) | - | - | ● | ● | ● |
| Lauko temperatūros jutiklis | ● | ● | ● | ● | ● |
| Krovinių skyriaus pertvara | - | - | ● | ● | ● |
| Mechaninis oro kondicionierius | ● | ● | - | - | - |
| Automatinis oro kondicionierius | - | ○ | ● | ● | ● |

| Matomumas | Visla | Acenta | N-Connecta | Tekna | N-Design |
|--|-------|--------|------------|-------|----------|
| Šildomi ir automatiškai užlenkiami veidrodėliai | - | ● | ● | ● | ● |
| Šildomas priekinis stiklas | - | - | ● | ● | ● |
| LED priekiniai žibintai | ● | ● | ● | ● | ● |
| LED dienos šviesos | ● | ● | ● | ● | ● |
| LED galiniai rūko žibintai | ● | ● | ● | ● | ● |
| LED priekiniai rūko žibintai | - | ○ | ● | ● | ● |
| Rankiniu būdu reguliuojamas tamsėjantis salono veidrodėlis | - | - | ● | ● | ● |
| Automatiniai valytuvai su lietaus jutikliais | - | ○ | ● | ● | ● |
| 3 kartus sumirksinčio posūkio signalo funkcija | ● | ● | ● | ● | ● |
| Paveluotai užgęstantys žibintai „Palydek mane namo“ | ● | ● | ● | ● | ● |
| Automatinė priekinių šviesų perjungimo sistema | ● | ● | ● | ● | ● |

| Ratrankiai | Visla | Acenta | N-Connecta | Tekna | N-Design |
|---|-------|--------|------------|-------|----------|
| 16 colių plieniniai ratrankiai | ● | - | - | - | - |
| 17 colių plieniniai ratrankiai „Sakura“, su dviejų spalvų dangteliais | - | ● | - | - | - |
| 17 colių lengvojo lydinio ratrankiai | - | ○ | ● | - | - |
| 19 colių lengvojo lydinio ratrankiai | - | - | - | ● | - |
| 19 colių lengvojo lydinio ratrankiai „Akari“ | - | - | - | - | ● |

● Standartinė įranga
○ Papildoma įranga
- Nekomplektuojama

1) Tik versijos su mechanine pavarų dėže.

2) Tik versijos su automatine pavarų dėže.

3) „Apple CarPlay“ paslaugą teikia „Apple Inc.“. Ši paslauga gali būti nepasiekiamoje jūsų aplinkoje. „Android Car“ paslaugą teikia „Google Inc.“. Ši paslauga gali būti nepasiekiamoje jūsų aplinkoje. Dėl nuo „Nissan“ nepriklausančių priežasčių, paslaugos „Apple CarPlay“ ir „Android Car“ gali būti nepasiekiamos jūsų šalyje arba jos gali būti teikiamos su tam tikrais apribojimais. „Nissan“ neprisiima jokios atsakomybės dėl paslaugų „Apple CarPlay“ ir / arba „Android Car“ nepasiekiamumo arba riboto jų veikimo jūsų automobilyje.








SPALVŲ DERINIŲ LENTELE

Išorė

Paprasta dažų danga

| Kodas | Kėbulo spalva | Kodas | Kėbulo spalva |
|--|---------------|---|---------------|
|  326 | White |  Z10 | Red |







Metalik dažų danga

| Kodas | Kėbulo spalva | Kodas | Kėbulo spalva | Kodas | Kėbulo spalva |
|--|---------------|---|-----------------|---|-----------------|
|  KY0 | Silver |  KAD | Dark Metal Grey |  CAN | Chestnut Bronze |
|  RCA | Vivid Blue |  RBN | Ink Blue |  NBO | Burgundy |
|  Z11 | Black | | | | |

Perlamutro ir premium dažų danga

| Kodas | Kėbulo spalva | Kodas | Kėbulo spalva |
|---|---------------|--|---------------|
|  OAB | Pearl White |  NBV | Sunset Red |

Dviejų spalvų stogas ir metalik dažų danga

| Kodas | Kėbulo spalva | Kodas | Kėbulo spalva | Kodas | Kėbulo spalva |
|--|-------------------------------|---|------------------------------------|---|---|
|  XDR | „Silver“ su „Black“ stogu |  XDJ | „Dark Metal Grey“ su „Black“ stogu |  XFB | „Dark Metal Grey“ su „Sunset Red“ stogu |
|  XDY | „Vivid Blue“ su „Black“ stogu |  XDW | „Chestnut Bronze“ su „Black“ stogu |  XFC | „Black“ su „Sunset Red“ stogu |

Dviejų spalvų stogas, perlamutro ir premium dažų danga

| Kodas | Kėbulo spalva | Kodas | Kėbulo spalva |
|--|--------------------------------|---|-------------------------------|
|  XDF | „Pearl White“ su „Black“ stogu |  XEY | „Sunset Red“ su „Black“ stogu |

Ratlankiai

Komplektacija

Visla 16"

Acenta 17"

N-Connecta 17"

Tekna 19"

N-Design 19"



16 colių plieniniai ratlankiai



17 colių plieniniai ratlankiai „Sakura“



17 colių lengvojo lydinio ratlankiai



19 colių lengvojo lydinio ratlankiai



19 colių lengvojo lydinio ratlankiai „Akari“

„N-DESIGN" PERSONALIZACIJA

„N-Design" personalizacija

Vidaus personalizacija

Salono personalizavimo paketas „Premium Black"



- „Black - Alcantara®" sėdynės su dirbtinės odos detalėmis
- Prietaisų skydelio apdaila, „Black Alcantara®"
- Durų apdaila, „Black Alcantara®"
- Priekinė centrinė atrama alkūnei, „Black Alcantara®"

Salono personalizavimo paketas „Premium Orange"



- Sėdynės su daline dirbtinės odos apdaila, „Orange"
- Prietaisų skydelio apdaila, „Orange"
- Durų apdaila, „Orange"
- Priekinė centrinė atrama alkūnei, „Orange"

Išorės personalizacija

Išorės personalizavimo paketas „Black"



- „Enigma Black" spalvos išoriniai veidrodėliai
- Ryklio peleko formos antena, „Black"
- Stogas, „Black"
- Priekinio ir galinio buferio tarpai, „Black"
- Šoninės apdailos juostos, „Black"

Išorės personalizavimo paketas „Sunset Red"



- Durų veidrodėliai, „Sunset Red"
- Ryklio peleko formos antena, „Sunset Red"
- Stogas, „Sunset Red"
- Priekinio ir galinio buferio tarpai, „Sunset Red"
- Šoninės apdailos juostos, „Sunset Red"

Spalvų deriniai

10 personalizavimo variantų

| KĖBULO SPALVA | STOGAS IR PERSONALIZAVIMO ELEMENTAI | AUKŠTOS KOKYBĖS SALONAS | DERINIO KODAS |
|-----------------|-------------------------------------|-------------------------|---------------|
| Sunset Red | Black | Black | XEYZ |
| Pearl White | Black | Black | XDFZ |
| Dark Metal Grey | Black | Black | XDJZ |
| Silver | Black | Black | XDRZ |
| Chestnut Bronze | Black | Black | XDWZ |
| Vivid Blue | Black | Black | XDYZ |
| Black | Sunset Red | Black | XFCZ |
| Black | Sunset Red | Orange | XFCN |
| Dark Metal Grey | Sunset Red | Black | XFBZ |
| Dark Metal Grey | Sunset Red | Orange | XFBN |

| VARIKLIS | DIG-T114 MT | | | | | DIG-T114 DCT | | | | |
|---|---|-------------|--------------|------------------|-------------|----------------------|--------------|------------------|-------------|----------------|
| Išmetamų teršalų valymo sistema | Euro6d Full | | | | | Euro6d Full | | | | |
| Cilindrų skaičius, konfigūracija | 3 | | | | | 4 | | | | |
| Vožtuvų cilindre skaičius | 4 | | | | | 4 | | | | |
| Oro tiekimo sistema | Turbina | | | | | Turbina | | | | |
| Didžiausia variklio galia, kW(AG)/aps.min | 84 (114) / 5 000 | | | | | 84 (114) / 5 000 | | | | |
| Variklio tūris, cm ³ | 999 | | | | | 999 | | | | |
| Suspaudimo laipsnis | 10.5 ± 1.0 | | | | | 10.5 ± 1.0 | | | | |
| Didžiausias sukimo momentas, Nm/aps.min. | 200 Nm / 3 000 | | | | | 200 Nm / 3 000 | | | | |
| Degalų rūšis | Benzinas | | | | | | | | | |
| Kuro tiekimo sistema | Tiesioginis įpurškimas | | | | | | | | | |
| Variklio duomenys | | | | | | | | | | |
| Pagreitėjimas, 0–100 km/h, s | 10,7 | | | | | 11,8 | | | | |
| Maks. greitis, km/h | 180 | | | | | 180 | | | | |
| Kuro sąnaudos, l/100 km | 3) | Visia (16") | Acenta (17") | N-Connecta (17") | Tekna (19") | N-Design (19") | Acenta (17") | N-Connecta (17") | Tekna (19") | N-Design (19") |
| Degalų sąnaudos - mažas greitis (WLTP) | | 6,8 | 6,8 | 6,9 | 6,9 | 6,9 | 7,4 | 7,5 | 7,6 | 7,6 |
| Degalų sąnaudos - vidutinis greitis (WLTP) | | 5,5 | 5,5 | 5,5 | 5,6 | 5,6 | 5,6 | 5,6 | 5,7 | 5,7 |
| Degalų sąnaudos - didelis greitis (WLTP) | | 5,1 | 5,1 | 5,1 | 5,2 | 5,3 | 5,1 | 5,2 | 5,3 | 5,3 |
| Degalų sąnaudos - labai didelis greitis (WLTP) | | 6,5 | 6,5 | 6,6 | 6,7 | 6,9 | 6,6 | 6,6 | 6,8 | 6,9 |
| Degalų sąnaudos - vidutiniškai (WLTP) | | 5,9 | 5,9 | 5,9 | 6,1 | 6,1 | 6,0 | 6,1 | 6,2 | 6,3 |
| CO ₂ , g/km | | Visia (16") | Acenta (17") | N-Connecta (17") | Tekna (19") | N-Design (19") | Acenta (17") | N-Connecta (17") | Tekna (19") | N-Design (19") |
| CO ₂ emisijos - mažas greitis (WLTP) | | 154 | 155 | 155 | 157 | 157 | 169 | 169 | 171 | 171 |
| CO ₂ emisijos - vidutinis greitis (WLTP) | | 124 | 124 | 124 | 126 | 127 | 126 | 127 | 129 | 129 |
| CO ₂ emisijos - didelis greitis (WLTP) | | 115 | 116 | 116 | 118 | 119 | 116 | 117 | 119 | 120 |
| CO ₂ emisijos - labai didelis greitis (WLTP) | | 148 | 148 | 148 | 153 | 156 | 149 | 150 | 154 | 156 |
| CO ₂ emisijos - vidutiniškai (WLTP) | | 134 | 134 | 134 | 137 | 139 | 137 | 137 | 140 | 142 |
| NO _x , mg/km | | 40,6 | | | | | 21,9 | | | |
| TRANSMISIJA | | | | | | | | | | |
| Transmisija | 6 pavarų, mechaninė | | | | | 7 pavarų, automatinė | | | | |
| Pavara | Priekinių varančiųjų ratų pavara | | | | | | | | | |
| Važiuklė | | | | | | | | | | |
| Pakaba | Standaus tvirtinimo su "McPerson" tipo statramsčiu | | | | | | | | | |
| Pakaba, priekinė | Susukta sija | | | | | | | | | |
| Pakaba, gale | | | | | | | | | | |
| Vairas | Elektrinis krumpļiastiebis, su stiprintuvu | | | | | | | | | |
| Minimalus apsisukimo skersmuo, m | 10,57 | | | | | | | | | |
| Stabdžių sistema | „Visia“ ir „Acenta“: ventiliuojami stabdžių diskai priekyje, būgniniai stabdžiai gale. „N-Connecta“, „Tekna“ ir „N-Design“: ventiliuojami stabdžių diskai priekyje ir gale. Visi stabdžiai turi stiprintuvą, ABS (antiblokacinė stabdžių sistema), EBD (elektroninė stabdymo jėgos paskirstymo sistema) ir stabdymo ekstremaliomis sąlygomis sistema. | | | | | | | | | |
| Svoris | | | | | | | | | | |
| Bendras automobilio svoris, kg | 1700 | | | | | 1725 | | | | |
| Didžiausias / mažiausias parengto automobilio svoris, kg | 2) | 1186 / 1203 | 1194 / 1216 | 1193 / 1243 | 1200 / 1243 | 1193 / 1243 | 1218 / 1240 | 1217 / 1267 | 1224 / 1267 | 1217 / 1267 |
| Didžiausia leistina apkrova, kg | | 383 - 439 | 375 - 431 | 376 - 432 | 369 - 425 | 376 - 432 | 376 - 432 | 377 - 433 | 370 - 426 | 377 - 433 |
| Didžiausias priekabos su stabdžiais svoris, kg | | 1250 | | | | | 1250 | | | |
| Didžiausias priekabos be stabdžių svoris, kg | | 631 | | | | | 643 | | | |
| Maks. stogo apkrova, kg | | 75 | | | | | | | | |
| Matmenys | | | | | | | | | | |
| Ilgis, mm | 4210 | | | | | | | | | |
| Plotis (be / su veidrodžiais), mm | 1800 / 1983 | | | | | | | | | |
| Aukštis, mm | 1595 | | | | | | | | | |
| Ratų bazė, mm | 2636 | | | | | | | | | |
| Priekinė tarpvežė R16 & R17 / R19, mm | 1566 / 1560 | | | | | | | | | |
| Bendra bako talpa, l | 46 | | | | | | | | | |
| Prošvaisa nuo žemės, be krovinių, mm | 172 | | | | | | | | | |
| Bagażinės tūris, VDA litrai | 422 | | | | | | | | | |
| Bagażinės tūris, nulenkus sėdynes (VDA), l | 1305 | | | | | | | | | |
| „Nissan“ garantijos | | | | | | | | | | |
| Naujo automobilio garantija | 5 metai / 100 000 km | | | | | | | | | |
| Garantija nuo kiauryminės korozijos | 12 metų (be ridos apribojimo) | | | | | | | | | |
| Garantija dažų dangai | 3 metai (be ridos apribojimo) | | | | | | | | | |
| Pagalba kelyje "Nissan Assistance" | 3 metai | | | | | | | | | |
| 1) Atitinka 2007/715/EB. (Papildoma įranga, priežiūra, vairavimo technika, kelio ir oro sąlygos gali turėti įtakos oficialiems rezultatams) | | | | | | | | | | |
| 2) Skaičiai atitinka EB direktyvą (Whole Vehicle Type Approval). Parengto automobilio svoris yra be vairuotojo, su aušinimo skysčiu, alyva, kuru, atsarginiu ratu ir įrankiais. Apkrova gali būti sumažinta priklausomai nuo įdiegtos papildomos įrangos ir / arba priedų. | | | | | | | | | | |
| 3) Degalų sąnaudos ir anglies dvideginio emisijų rodikliai yra apskaičiuoti pagal WLTP skaičiavimo metodiką laboratoriniu būdu, kurį reglamentuoja Europos Sąjungos teisės aktai, o gauti rezultatai naudojami automobilių palyginimui. Duomenys skaičiuojami naudojant WLTP skaičiavimo metodiką, o gauti rezultatai nebūtinai atspindi realias vairavimo sąlygas. Aksesusarai, priežiūros kokybė, vairavimo stilius ir oro sąlygos turi įtakos realiems rodikliams. | | | | | | | | | | |
| 4) 5 metų / 100 000 km garantiją sudaro gamykline 3 metų / 100 000 km garantija ir 2 metų pratęsta „Nissan 5★“ garantija. Daugiau informacijos apie pratęstą „Nissan 5★“ garantiją rasite nissan.lt internetiniame puslapyje arba artimiausioje „Nissan“ atstovybeje. | | | | | | | | | | |
| Galimi pakeitimai. Nissan pasilieka teisę keisti komplektavimo sudetį bei techninius duomenis. Naujausią informaciją jums suteiks Nissan atstovas. | | | | | | | | | | |

AKSESUARŲ KAINININKAS

| Aksesuarai | Detalės numeris | Pardavimo kaina, EUR (be PVM) | PVM 21%, EUR | Pardavimo kaina, € (su PVM)* |
|--|-----------------|-------------------------------|--------------|------------------------------|
| Lengvojo lydinio ratlankiai. 4 lengvojo lydinio ratlankių komplekto kainoje neįskaičiuotos padangos ir montavimo darbai. Tikslią kainą jums nurodys vietinis „Nissan“ atstovas. | | | | |
| 17 colių sidabro spalvos lengvojo lydinio ratlankiai | KE4096P200 | 566 | 119 | 685 |
| 19 colių lengvojo lydinio ratlankiai „Akari Black“ – „Diamond Cut“ | KE4096P400 | 876 | 184 | 1 060 |
| Išore | | | | |
| Priekinių purvasaugių komplektas | KE7886PA11 | 41 | 9 | 50 |
| Galinųjų purvasaugių komplektas | KE7886PA21 | 41 | 9 | 50 |
| Priekinio bamperio apdaila „Black“ | KE6106P1BK | 95 | 20 | 115 |
| Priekinio bamperio apdaila „Silver“ | KE6106P1DS | 95 | 20 | 115 |
| Priekinio bamperio apdaila „Orange“ | KE6106P1TO | 95 | 20 | 115 |
| Priekinės dalies apdaila „Silver“ | KE6106PODS | 145 | 30 | 175 |
| Galinio buferio apdaila „Black“ | KE7916P0BK | 95 | 20 | 115 |
| Galinio buferio apdaila „Silver“ | KE7916PODS | 95 | 20 | 115 |
| Galinio buferio apdaila „Orange“ | KE7916P0TO | 95 | 20 | 115 |
| Šoninė apdaila „Black“ | KE7606P1BK | 167 | 35 | 202 |
| Šoninė apdaila „Silver“ | KE7606P1DS | 167 | 35 | 202 |
| Šoninė apdaila „Orange“ | KE7606P1TO | 167 | 35 | 202 |
| Priekinio buferio viršutinė apdaila + šoninė apdaila „Silver“ | KE6006P02IDS | 301 | 63 | 364 |
| Priekinio ir galinio buferių apdaila „Black“ | KE6006P009BK | 190 | 40 | 229 |
| Priekinio ir galinio buferių apdaila „Silver“ | KE6006P009DS | 190 | 40 | 229 |
| Priekinio ir galinio buferių apdaila „Orange“ | KE6006P009TO | 190 | 40 | 229 |
| Priekinio buferio viršutinė apdaila + priekinio buferio apdaila (Silver) + šoninės apdailos juostos + galinio buferio apdaila (Black) | KE6006P019BK | 502 | 105 | 607 |
| Priekinio buferio viršutinė apdaila + priekinio buferio apdaila (Silver) + šoninės apdailos juostos + galinio buferio apdaila (Silver) | KE6006P019DS | 502 | 105 | 607 |
| Priekinio buferio viršutinė apdaila + priekinio buferio apdaila (Silver) + šoninės apdailos juostos + galinio buferio apdaila (Orange) | KE6006P019TO | 502 | 105 | 607 |
| Vidus | | | | |
| Prabangūs kilimėliai (4 vnt.) „Black“ | KE7456P080 | 69 | 14 | 83 |
| Guminiai kilimėliai aukštais kraštais, 4 vnt. | KE7486P000 | 69 | 14 | 83 |
| Dvipusis bagažinės įklotas | KE9656P0S0 | 82 | 17 | 99 |
| Bagažinės daiktadežė | 849B96PDOA | 192 | 40 | 232 |
| Šviečiančios, belaidės durių slenkščio apsaugos | KE9676P040 | 207 | 43 | 250 |
| LED vidaus apšvietimo komplektas | 2000000008 297 | 72 | 15 | 87 |
| Įranga | | | | |
| Alumininiai stogo skersiniai su greita fiksacija | KE7306P010 | 198 | 42 | 240 |
| Nuimamas vilkimo kablys | KE5006P510 | 388 | 81 | 469 |
| 7 kontaktų jungties elektros instaliacija vilkimo kabliui | KE5056P500 | 99 | 21 | 120 |
| 13 kontaktų jungties elektros instaliacija vilkimo kabliui | KE5056P510 | 122 | 26 | 147 |
| Slankiojamas slidžių laikiklis 6 poroms. Su „T-track“ adapteriu. | KE73899996 | 219 | 46 | 265 |
| Maža stogo bagažinė (juoda, greitai pritvirtinama, su dvipusiu atidarymu) | KE734380BK | 337 | 71 | 408 |
| Vidutinio dydžio stogo bagažinė (juoda, greitai pritvirtinama, su dvipusiu atidarymu) | KE734480BK | 378 | 79 | 457 |
| Dviračių laikiklis 2 dviračiams „Euroride“, montuojamas prie vilkimo kablio, 13 kontaktų, pakreipiamas | KE73870213 | 339 | 71 | 410 |
| Dviračio laikiklis, montuojamas ant vilkimo kablio, 7 kontaktų, 3 dviračiai – nulenkiamas – „Euroride“ | KE73870307 | 427 | 90 | 516 |
| Pakabinamas dviračių laikiklis 2 dviračiams „Xpress 970“, montuojamas prie vilkimo kablio | KS73875200 | 61 | 13 | 74 |
| Pakabinamas dviračių laikiklis 3 dviračiams „Hangon 972“, montuojamas prie vilkimo kablio, pakreipiamas | KS73875300 | 102 | 21 | 124 |
| „Hangon“ dviračių laikiklio priedas: spyra „Thule lock 957“ (apsauga nuo vagystės) | KS73875003 | 9 | 2 | 11 |
| Alumininis dviračių laikiklis. Su „T-track“ adapteriu. | KB73880010 | 107 | 22 | 129 |
| Telefono laikiklis, tvirtinamas prie grotelių | KS289AVMBL | 22 | 5 | 26 |
| JUKE aksesuarų komplektai (kaina su PVM ir montavimo darbais) | | | | |
| Būtinų reikmenų paketas | | | | |
| Signalinė liemene (1 vnt.) | | | | |
| Avarinis trikampis „EuroMicro“ – be logo | 2000000008962 | | | 181 |
| Prabangūs kilimėliai (4 vnt.), juodi | | | | |
| Dvipusis bagažinės įklotas | | | | |

NISSAN PAPILDOMOS PASLAUGOS

„NISSAN 5★“ PRATĘSTA GARANTIJA

- Originalios dalys ir kvalifikuoti mechanikai
- Iki penkerių metų papildoma garantija
- Aukštesnė likutinė vertė

Daugiau kilometrų be rūpesčių

Kai perkate naują arba naudotą „Nissan“ transporto priemonę, taip pat įsigyjate pratęstą „Nissan“ penkių žvaigždučių garantiją. Turėdami šią garantiją, galėsite mėgautis ramybe, nes ji 5 metus taikoma mechaniniams ir elektronikos gedimams. „Nissan“ penkių žvaigždučių pratęsta garantija pradeda galioti pasibaigus gamyklos garantijai (po 3 metų).

Sutartis sudaroma automobiliui, todėl yra perduodama jį parduodant. Jei parduodate automobilį dar galiojant sutarčiai, sutartis pereina naujam savininkui. Todėl pratęsta garantija padidina automobilio likutinę vertę. Galiojanti pratęsta garantija taip pat yra įrodymas, kad jūsų „Nissan“ automobilis buvo tinkamai prižiūrimas nuo pirmųjų kilometrų.

Galite rinktis tinkamiausią variantą pagal savo poreikius ir vairavimo įpročius:

- 5 metai (3+2) arba 150 000 km*

* priklausomai kuri sąlyga įvyksta anksčiau

Kainų sąrašas:

| | +0 METAI, RIDA IKI 150 000 KM | |
|--------------------|-------------------------------|---------------|
| Automobilio amžius | 0–12 mėnesių | 13–60 mėnesių |
| Juke | 180 € | 216 € |

Kainos nurodytos su PVM. Daugiau informacijos jums suteiks „Nissan“ atstovybėje. „Nissan Nordic Europe“ pasilieka teisę keisti kainas be išankstinio perspėjimo.

Daugiau informacijos apie „Nissan“ penkių žvaigždučių pratęstą garantiją sužinosite „Nissan“ atstovybėje arba aplankę mūsų svetainę www.nissan.lt.

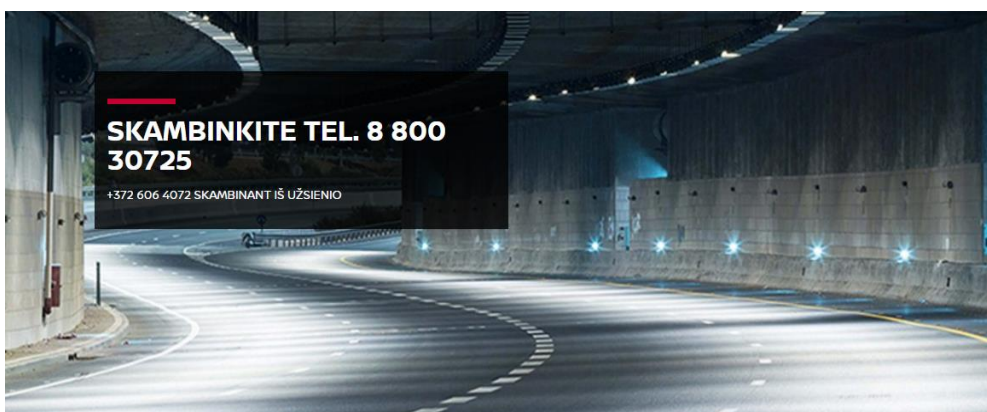
„NISSAN ASSISTANCE“ PAGALBA KELYJE VISOJE EUROPOJE

- Jei įvyktų tai, kas mažiausiai tikėtina – sugestų jūsų „Nissan“ arba įvyktų avarija, jums padės „Nissan Assistance“
- 24 valandas per parą, 7 dienas per savaitę, maždaug 40 Europos šalių
- „Nissan Assistance“ galioja transporto priemonės garantijos laikotarpiu bei automatiškai paslauga pratęsiama kasmet jei reguliariai atliekami techniniai aptarnavimai pagal gamintojo numatytą grafiką

Jums rūpi jūsų „Nissan“, o mums rūpите jūs. Norime, kad mėgautumėtės vairavimu ir būtumėte visiškai ramūs. Gedimo ar avarijos tikimybė nedidelė, bet jei tai įvyktų, pagalbos kelyje tarnyba „Nissan Assistance“ visada jums padės.

Mėgaukitės „Nissan Assistance“ privalumais visą gamyklos garantijos galiojimo laiką. Jums atvykus į „Nissan“ atlikti automobilio techninio aptarnavimo, džiaugsimės galėdami nemokamai pratęsti „Nissan Assistance“ paslaugą iki kito planinio aptarnavimo (12 mėnesių). Net pasibaigus gamyklos garantijai.

Kad ir kas nutiktų, pirmiausiai skambinkite mums ir mes padarysime viską, kad grąžintume jus ir jūsų automobilį atgal į kelią, kaip įmanoma greičiau ir sklandžiau, 24 valandas per parą, 7 dienas per savaitę. Ir visa tai – nemokamai!



Dėl platesnės informacijos apie „Nissan Assistance“ keipkitės į „Nissan“ atstovybę arba apsilankykite mūsų svetainėje nissan.lt

„NISSAN“ SERVISO SUTARTIS

- Prognozuojamos techninės priežiūros išlaidos
- Jūsų paslaugoms – aptarnavimo tinklas visoje šalyje
- Apsauga nuo galimų didesnių išlaidų
- Originalios dalys ir profesionalūs mechanikai

Pasirašę „Nissan“ serviso sutartį, techninių išlaidų sumą žinosite iš anksto. Jūsų automobilis visada bus geros būklės, o biudžetas stabilus. „Nissan“ serviso sutartį galite įsigyti 3, 4 arba 5 techniniams aptarnavimams. Gerai prižiūrimas automobilis taip pat užtikrina aukštą likutinę vertę.

Visos paslaugos, įtrauktos į „Nissan“ serviso sutartį, atliekamos bet kuriame autorizuotame „Nissan“ servise. Sudarykite sutartį šiandienos kainomis ir jums neteks jaudintis dėl netikėtų išlaidų ateityje. Jūsų biudžetas bus stabilus, net jei techninės priežiūros išlaidos padidės dėl infliacijos arba jūsų automobilio amžiaus.

Geriausia vieta jūsų automobiliui yra „Nissan“ servisas. Visos paslaugos, įtrauktos į „Nissan“ serviso sutartį, atliekamos nuolat apmokomų mechanikų naudojant originalias „Nissan“ dalis. Originalios dalys sukurtos jūsų „Nissan“, todėl būsite užtikrinti, kad kelionė bus saugi, patogi ir paprasta.

Lankstūs mokėjimo būdai

Turite du variantus, kaip apmokėti „Nissan“ serviso sutartį:

- 1) Išankstinis mokėjimas. Sudarykite sutartį šiandienos kainomis ir jums neteks jaudintis dėl netikėtų išlaidų ateityje.
- 2) Įtraukite „Nissan“ serviso sutartį į savo automobilio finansavimo planą. Tai – ekonomišką būdą paskirstyti techninės priežiūros išlaidas ir jums neteks atskirai rūpintis dėl aptarnavimo išlaidų. Jums tereiks kas mėnesį atlikti mokėjimus (Nissan Finance - UAB „Luminor Lizingas“).

Kainų sąrašas:

| Modelis | Arklio galios / degalai | Aptarnavimo intervalas | Kaina su PVM | | |
|---------|-------------------------|------------------------|------------------------------|------------------------------|-----------------------------|
| | | | 3 aptarnavimai / 36 mėnesiai | 4 aptarnavimai / 48 mėnesiai | 5 aptarnavimai / 60 mėnesių |
| Juke | DIG-T 114 / benzininis | 12 mėn. / 20 000 km | 710 € | 900 € | 1 140 € |

„Nissan“ serviso sutartyje numatoma oficiali „Nissan“ techninės priežiūros schema. Techninės priežiūros intervalas priklauso nuo modelio ir variklio: laikas / rida, priklausomai nuo to, kas įvyksta pirmiau.

„Nissan Nordic Europe“ pasilieka teisę keisti kainas be išankstinio įspėjimo. Noredami gauti naujausią informaciją, susisiekite su „Nissan“ atstovu.

Daugiau informacijos apie „Nissan“ serviso sutartį sužinosite „Nissan“ atstovybėje arba apsilankę mūsų svetainėje www.nissan.lt.

„NISSAN“ DRAUDIMAS

Specialiai skirtas Jūsų „Nissan“ automobiliui

„Nissan“ draudimas, bendradarbiaujant su draudimo bendrove „If“, siūlo aukščiausios klasės draudimo paslaugas mūsų automobiliams. Mes užtikriname, kad automobilis visuomet bus remontuojamas įgaliotame „Nissan“ servise naudojant originalias „Nissan“ dalis. Greitai ir veiksmingai nagrinėjamos pateiktos pretenzijos. Su Jumis visuomet bendraus puikiai „Nissan“ pažįstantys ir jos produktus išmanantys specialistai. „Nissan draudimas“ išsiskiria ir siūlomomis išskaitomis bei žalos atlyginimu. Klientams suteikiamos palankios draudimo sąlygos.

Taip mes siekiame užtikrinti, kad Jūs visuomet jaustumėtės saugūs, galėtumėte naudotis aukščiausio lygio draudimo paslaugomis ir sulauktumėte tinkamos pagalbos, kai Jums labiausiai jos reikia!

| Eismo įvykiai | Taip | Papildomos įrangos draudimas | Taip |
|--|------|---|------|
| Gamtinės jėgos | Taip | Vairuotojo ir keleivių draudimas nuo nelaimingų atsitikimų | Taip |
| Gaisras | Taip | Galioja visiems vairuotojams, ty netaikomi jokie amžiaus ir patirties apribojimai | Taip |
| Vandalizmo atvejai | Taip | Remontas Nissan įgaliojoto atstovo remonto dirbtuvėse | Taip |
| Vagystė, plėšimas | Taip | Pagalba ir konsultacijos 1620 telefonu | Taip |
| Žala, padaryta automobilio salono stiklams | Taip | | |

Daugiau informacijos apie „Nissan draudimą“ teiraukitės artimiausioje „Nissan“ atstovybėje arba „If“ draudimo bendrovėje telefonu 1620. Taip pat galite apsilankyti „Nissan draudimo“ puslapyje: www.nissandraudimas.lt.