



Jaunais Nissan Juke

2020. gada versija

Cenu lapa, aprīkojums,
aksesuāru cenu lapa, specifikācijas,
krāsu kombināciju tabula.



CENU LAPA

| DZINĒJS, TRANSMISIJA | Aprīkojums | Piedziņa | CO ₂ izmešu apjoms (kombinētais) g/km* | Degvielas patēriņš kombinētajā ciklā l/100 km* | Cena, € (iesk. PVN 21%) |
|-----------------------------------|------------|----------|--|--|----------------------------|
| Benzīns: 6 pakāpju manuālā | | | | | |
| DIG-T 114 ZS 6 M/T | Visia | 2WD | 134 | 5,9 | 16 990 |
| DIG-T 114 ZS 6 M/T | Acenta | 2WD | 134 | 5,9 | 19 880 |
| DIG-T 114 ZS 6 M/T | N-Connecta | 2WD | 134 | 5,9 | 21 680 |
| DIG-T 114 ZS 6 M/T | Tekna | 2WD | 137 | 6,1 | 23 880 |
| DIG-T 114 ZS 6 M/T | N-Design | 2WD | 139 | 6,1 | 23 480 |

| | | | | | |
|---|------------|-----|-----|-----|--------|
| Benzīns: 7 pakāpju DCT automātiskā | | | | | |
| DIG-T 114 ZS 7 DCT | Acenta | 2WD | 137 | 6,0 | 21 480 |
| DIG-T 114 ZS 7 DCT | N-Connecta | 2WD | 137 | 6,1 | 23 280 |
| DIG-T 114 ZS 7 DCT | Tekna | 2WD | 140 | 6,2 | 25 480 |
| DIG-T 114 ZS 7 DCT | N-Design | 2WD | 142 | 6,3 | 25 080 |

| Krāsa | Visia | Acenta | N-Connecta | Tekna | N-Design | Cena, € (iesk. PVN 21%) |
|---|-------|--------|------------|-------|----------|----------------------------|
| Tirtoņa | ● | ● | ● | ● | - | 0 |
| Metālisks krāsojums | ○ | ○ | ○ | ○ | - | 400 |
| Premium krāsojums | ○ | ○ | ○ | ○ | - | 450 |
| Perlamutra krāsojums | ○ | ○ | ○ | ○ | - | 450 |
| 2 toņu virsbūve un metālisks krāsojums | - | - | ○ | ○ | ● | 800 |
| 2 toņu virsbūve un Premium krāsojums | - | - | ○ | ○ | ● | 850 |
| 2 toņu virsbūve un perlamutra krāsojums | - | - | ○ | ○ | ● | 850 |

| Izvēles aprīkojums | Visia | Acenta | N-Connecta | Tekna | N-Design | Cena, € (iesk. PVN 21%) |
|--------------------|-------|--------|------------|-------|----------|----------------------------|
|--------------------|-------|--------|------------|-------|----------|----------------------------|

| | | | | | | |
|--|---|---|---|---|---|-----|
| Premium Navigation Pack Acenta | - | ○ | - | - | - | 600 |
| - Premium Traffic un navigācijas pakalpojumi, NissanConnect Services | | | | | | |
| - 3 gadus reāllaika satiksmes informācija un karšu atjauninājumi | | | | | | |

| | | | | | | |
|--|---|---|---|---|---|-----|
| Premium Navigation Pack | - | - | ○ | ○ | ○ | 350 |
| - Premium Traffic un navigācijas pakalpojumi | | | | | | |
| - 3 gadus reāllaika satiksmes informācija un karšu atjauninājumi | | | | | | |

| | | | | | | |
|--|---|---|---|---|---|-----|
| Comfort Pack | - | ○ | ● | ● | ● | 820 |
| - Automātiskā gaisa kondicionēšanas sistēma | | | | | | |
| - Automātiski stikla tīrītāji un lietussensori | | | | | | |
| - LED priekšējie miglas lukturi un tonēti stikli | | | | | | |
| - 17" vieglmetāla diski | | | | | | |

| | | | | | | |
|---|----|---|---|---|---|-------|
| Tech Pack MT | 1) | - | ○ | ● | ○ | 1 000 |
| - "Aklās" zonas brīdinājuma sistēma | | | | | | |
| - Inteliģentā braukšanas joslas saglabāšanas palīgsistēma | | | | | | |
| - Inteliģentā kruīza kontrole | | | | | | |
| - Kustīgu objektu noteikšanas sistēma | | | | | | |
| - Inteliģentais autovadītāja noguruma brīdinājums | | | | | | |
| - Brīdinājums par satiksmi aizmugurē (Rear Cross-Traffic Alert) | | | | | | |
| - Inteliģentais apkārtskata monitors | | | | | | |
| - Priekšējie un aizmugurējie stāvvietā novietošanas sensori | | | | | | |

| | | | | | | |
|---|----|---|---|---|---|------|
| Tech Pack DCT | 2) | - | ○ | ● | ○ | 1300 |
| - "Aklās" zonas brīdinājuma sistēma | | | | | | |
| - Inteliģentā braukšanas joslas saglabāšanas palīgsistēma | | | | | | |
| - Inteliģentā kruīza kontrole | | | | | | |
| - Satiksmes sastrēgumu "pilota" sistēma | | | | | | |
| - Kustīgu objektu noteikšanas sistēma | | | | | | |
| - Inteliģentais autovadītāja noguruma brīdinājums | | | | | | |
| - Brīdinājums par satiksmi aizmugurē (Rear Cross-Traffic Alert) | | | | | | |
| - Inteliģentais apkārtskata monitors | | | | | | |
| - Priekšējie un aizmugurējie stāvvietā novietošanas sensori | | | | | | |

| | | | | | | |
|--|---|---|---|---|---|-----|
| Bose® Personal® Plus audio sistēma | - | - | - | ● | ○ | 900 |
| 8 Bose® Personal skaļruņi: 4 skaļruņi un 2 iebūvēti skaļruņi autovadītāja un priekšējā pasažiera sēdekļa pagalmā | | | | | | |

- Standarta aprīkojums
- Izvēles aprīkojums
- Nav pieejams



Bose® Personal® Plus audio sistēma



Bose® Personal® Plus audio sistēma

Materiālā uzrādītās cenas, aprīkojuma līmeņi un aksesuāru klāsts ir informatīva rakstura, un Nissan patur tiesības veikt izmaiņas bez iepriekšēja brīdinājuma. Viss papildaprīkojums un aksesuāri var nebūt savā starpā kombinējami. Lai uzzinātu jaunāko informāciju, lūdzam sazināties ar savu Nissan dileri!

1) Pieejams tikai automobiļiem ar manuālo transmisiju (M/T).

2) Pieejams tikai automobiļiem ar dubutsajūga transmisiju (DCT).

* Degvielas patēriņš un oglekļa dioksīda izplūdes skaitļi ir iegūti pēc WLTP kritērijiem no pārbaudēm laboratorijā saskaņā ar ES likumiem un ir paredzēti salīdzinājuma veikšanai starp automobiļiem. Šīs pārbaudes tika izstrādātas, izmantojot WLTP mērīšanas procedūras. Šie skaitļi var neatbilst reālos braukšanas rezultātus. Šos rezultātus var ietekmēt automobiļa papildaprīkojums, uzturēšana, braukšanas stils un laika apstākļi.

Advanced Drive Pack un ProPILOT Pack ir pieejami noteiktiem automobiļu modeļiem un versijām. Advanced Drive Pack un ProPILOT Pack ir modernas autovadītāja palīgsistēmas, tomēr tās nenovērš automobiļa sadursmes iespēju. Advanced Drive Pack un ProPILOT Pack pieejams funkcijas ir paredzētas lietot vienīgi uz autoceļiem (kas atdalti ar barjerām), ievērojot principu „Acis vaļā” / „Rokas uz stūres”. Autovadītāja pienākums ir būt modram, braukt droši, kā arī jebkurā brīdī būt gatavam pārņemt automobiļa vadību.

ĪPAŠĀ VERSIJA – ENIGMA

| DZINĒJS, TRANSMISIJA | Aprīkojums | Piedzīņa | CO ₂ izmešu apjoms (kombinētais) g/km* | Degvielas patēriņš kombinētajā ciklā l/100 km* | Cena, € (iesk. PVN 21%) | Īpašais piedāvājums, cena, € (iesk. PVN 21%) |
|--------------------------------------|---------------|----------|---|--|----------------------------|---|
| Benzīns: 6 pakāpju manuālā | | | | | | |
| DIG-T 114 ZS 6 M/T | <i>Enigma</i> | 2WD | 138 | 6,1 | 22 730 | |
| DIG-T 114 ZS 6 M/T - 2 toņu virsbūve | <i>Enigma</i> | 2WD | 138 | 6,1 | 23 130 | |
| Benzīns: 7 pakāpju DCT automātiskā | | | | | | |
| DIG-T 114 ZS 7 DCT | <i>Enigma</i> | 2WD | 141 | 6,2 | 24 330 | 21 900 |
| DIG-T 114 ZS 7 DCT - 2 toņu virsbūve | <i>Enigma</i> | 2WD | 141 | 6,2 | 24 730 | 22 300 |

APRĪKOJUMS

Automobiļa virsbūves krāsu kombinācijas: metāliskais krāsojums ir iekļauts cenā, 2 toņu virsbūve ir pieejama par papildu maksu.



XDF - Pearl White & Black jumts



XDJ - Gun Grey & Black jumts



Z11 - Engima Black

Enigma būs veidota uz *N-Connecta* aprīkojuma līmeņa bāzes, taču tā būs papildināta ar sekojošām iezīmēm:



Īpašas *Enigma* versijas uzlīmes uz jumta un sānu spoguļu uzlikām



Melni 19" vieglmetāla diski,
Akari



Premium Navigation Pack

Materiālā uzrādītās cenas, aprīkojuma līmeņi un aksesuāru klāsts ir informatīva rakstura, un Nissan patur tiesības veikt izmaiņas bez iepriekšēja brīdinājuma. Viss papildaprīkojums un aksesuāri var nebūt savā starpā kombinējami. Lai uzzinātu jaunāko informāciju, lūdzam sazināties ar savu Nissan dileri.
* Degvielas patēriņa un oglekļa dioksīda izplūdes skaitliskie lielumi ir iegūti pēc WLTP kritērijiem no pārbaudēm laboratorijā saskaņā ar ES likumiem un ir paredzēti salīdzinājuma veikšanai starp automobiļiem. Šīs pārbaudes tika īstenotas, izmantojot WLTP mērīšanas procedūras. Šie skaitļi var neatbilstot reālos braukšanas rezultātus. Šos rezultātus var ietekmēt automobiļa papildaprīkojums, uzturēšana, braukšanas stils un laika apstākļi.

APRĪKOJUMS

| Eksterjers | Visla | Acenta | N-Connecta | Tekna | N-Deslgn |
|--|-------|--------|------------|-------|----------|
| Sānu spoguļi Enigma Black krāsā | ● | ● | ● | ● | - |
| Sānu spoguļi Enigma Black vai Sunset Red krāsā | - | - | ○ | ○ | ● |
| Elektriski regulējami sānu spoguļi ar pagrieziena rādītāju | ● | ● | ● | ● | ● |
| Sānu durvju rokturi automobiļa virsbūves krāsā | - | ● | ● | ● | ● |
| Tonēti stikli | - | ○ | ● | ● | ● |
| Aizmugures spoileris | ● | ● | ● | ● | ● |
| Haizivs spuras tipa antena Black krāsā | - | - | ● | ● | - |
| Haizivs spuras tipa antena Black vai Sunset Red krāsā | - | - | ○ | ○ | ● |
| Jumts Black vai Sunset Red krāsā | - | - | ○ | ○ | ● |
| Priekšējā un aizmugures bampēra uzlikas Black vai Sunset Red krāsā | - | - | - | - | ● |
| Sānu uzlikas Black vai Sunset Red krāsā | - | - | - | - | ● |

| Automobiļa salons | Visla | Acenta | N-Connecta | Tekna | N-Deslgn |
|--|-------|--------|------------|-------|----------|
| Stūre ar ādas apdari | - | - | ● | ● | ● |
| Pārnesumu pārslēga rokturis ar ādas apdari | - | - | - | ● | ● |
| Iekšējie durvju rokturi Chrome krāsā | - | ● | - | ● | ● |
| Kabatas ar dzērienu pudeļu turētājiem priekšējās durvīs | ● | ● | ● | ● | ● |
| Autovadītāja un pasažiera saulesargs ar spoguļi | ● | ● | - | - | - |
| Kartes turētājs uz autovadītāja saulesarga | - | - | ● | ● | ● |
| Iekāpšanas un viduskonsoles apgaismojums | ● | ● | ● | ● | ● |
| Pārnesuma pārslēga sviras apgaismojums | - | - | - | ● | ● |
| Durvju apgaismojums | - | - | - | ● | ● |
| Automobiļa salona apgaismojums priekšā un aizmugurē | ● | ● | ● | ● | ● |
| Durvju un mērinstrumentu paneļa apdare ar Black krāsas mākslīgo ādu | ● | ● | - | - | - |
| Durvju un mērinstrumentu paneļa apdare ar Grey krāsas mākslīgo ādu | - | - | ● | ● | - |
| Ādas imitācijas polsterējums Grey krāsā | - | - | ● | ● | - |
| Palīgrokturi pasažierim un aizmugurē | - | - | ● | ● | ● |
| Drēbju pakaramais aizmugurē (autovadītāja pusē) | - | - | ● | ● | ● |
| Bagāžas nodalījuma apgaismojums | ● | ● | ● | ● | ● |
| Mērinstrumentu panelis ar Alcantara® stila apdari Black vai Orange krāsā | - | - | - | - | ● |
| Durvju apdare ar Alcantara® stila apdari Black vai Orange krāsā | - | - | - | - | ● |
| Priekšējais centrālais elkoņbalsts ar Alcantara® stila apdari Black vai Orange krāsā | - | - | - | - | ● |

| Drošība | Visla | Acenta | N-Connecta | Tekna | N-Deslgn |
|--|-------|--------|------------|-------|----------|
| Ārkārtas un avārijas izsaukums (e-zvans) | ● | ● | ● | ● | ● |
| Inteliģentā ārkārtas bremzēšanas sistēma ar gājēju un riteņbraucēju atpazīšanas funkciju | ● | ● | ● | ● | ● |
| Inteliģentā nejausās braukšanas joslas maiņas novēšanas palīgsistēma | ● | ● | ● | ● | ● |
| Ceļa zīmju atpazīšanas sistēma | ● | ● | ● | ● | ● |
| Automātisks avārijas signāls + ārkārtas apstāšanās signāls | ● | ● | ● | ● | ● |
| Autovadītāja un pasažiera drošības gaisa spilveni, sānu un aizkarveida drošības gaisa spilveni | ● | ● | ● | ● | ● |
| Drošības jostas ar regulējamu augstumu | ● | ● | ● | ● | ● |
| Autovadītāja/pasažiera un aizmugurējais drošības jostu brīdinājums | ● | ● | ● | ● | ● |
| ISOFIX bērnu sēdekliša stiprinājuma punkti (aizmugurē) ar augšējo piesaisti | ● | ● | ● | ● | ● |
| ISOFIX bērnu sēdekliša stiprinājuma punkti pasažiera sēdeklim | - | - | - | ● | ● |
| Riepu gaisa spiediena kontroles sistēma (TPMS) | ● | ● | ● | ● | ● |
| ABS + EBD + bremzēšanas palīgsistēma | ● | ● | ● | ● | ● |
| Inteliģentā brauciena kontroles sistēma | ● | ● | ● | ● | ● |
| Inteliģentā vilces kontroles sistēma | ● | ● | ● | ● | ● |
| Aktīvā vilces kontroles sistēma | ● | ● | ● | ● | ● |
| Virsbūves stabilitātes sistēma | ● | ● | ● | ● | ● |
| Palīgsistēma braukšanas uzsākšanai kāpumā | ● | ● | ● | ● | ● |
| Riepas remonta komplekts | ● | ● | ● | ● | ● |
| Rūpnīcā uzstādīta signalizācija | ● | ● | ● | ● | ● |

| Advanced Drive Pack | 1) | Visla | Acenta | N-Connecta | Tekna | N-Deslgn |
|---|----|-------|--------|------------|-------|----------|
| Inteliģentā braukšanas joslas saglabāšanas palīgsistēma | - | - | - | ○ | ● | ○ |
| Inteliģentā kruīza kontrole | - | - | - | ○ | ● | ○ |
| Kustīgu objektu noteikšanas sistēma | - | - | - | ○ | ● | ○ |
| "Aklās" zonas brīdinājuma sistēma | - | - | - | ○ | ● | ○ |
| Inteliģentais autovadītāja noguruma brīdinājums | - | - | - | ○ | ● | ○ |
| Brīdinājums par satiksmi aizmugurē (Rear Cross-Traffic Alert) | - | - | - | ○ | ● | ○ |

| ProPILOT | 2) | Visla | Acenta | N-Connecta | Tekna | N-Deslgn |
|---|----|-------|--------|------------|-------|----------|
| Satiksmes sastrēgumu "pilota" sistēma | 2) | - | - | ○ | ● | ○ |
| Inteliģentā braukšanas joslas saglabāšanas palīgsistēma | - | - | - | ○ | ● | ○ |
| Inteliģentā kruīza kontrole | - | - | - | ○ | ● | ○ |
| Kustīgu objektu noteikšanas sistēma | - | - | - | ○ | ● | ○ |
| "Aklās" zonas brīdinājuma sistēma | - | - | - | ○ | ● | ○ |
| Inteliģentais autovadītāja noguruma brīdinājums | - | - | - | ○ | ● | ○ |
| Brīdinājums par satiksmi aizmugurē (Rear Cross-Traffic Alert) | - | - | - | ○ | ● | ○ |

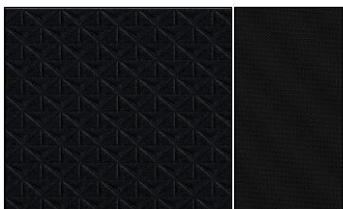
1) Pieejams tikai automobiļiem ar manuālo transmisiju (M/T).

2) Pieejams tikai automobiļiem ar dubutsajūga transmisiju (DCT).

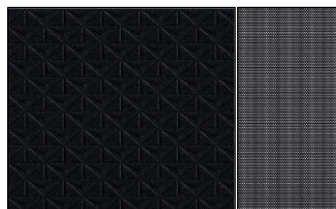
● Standarta aprīkojums
○ Izvēles aprīkojums
- Nav pieejams

APRĪKOJUMS

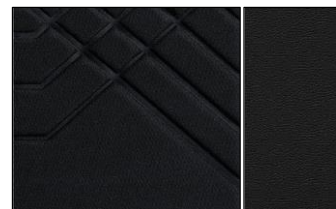
| Interjers | Visla | Acenta | N-Connecta | Tekna | N-Design |
|--|-------|--------|------------|-------|----------|
| Monoformas sporta stila sēdekļi ar melnu auduma apdari | ● | ● | - | - | - |
| Monoformas sporta stila sēdekļi ar melnu auduma apdari un pelēkiem akcentiem | - | - | ● | - | - |
| Monoformas sporta stila sēdekļi ar melnu daļēju sintētiskās ādas un reljefa tekstila apdari | - | - | - | ● | - |
| Premium monoformas sporta stila sēdekļi ar daļēju ādas un sintētiskās ādas apdari (melni vai oranži) | - | - | - | - | ● |
| Apsildāmi priekšējie sēdekļi | - | ● | ● | ● | ● |
| Ādas imitācijas polsterējums Grey krāsā | - | - | ● | ● | - |
| Autovadītāja sēdekļis ar regulējamu augstumu | ● | ● | ● | ● | ● |
| Pacejams pasažiera sēdekļis | - | - | - | ● | ● |
| Attiecībā 60:40 salokāms aizmugures sēdekļis | ● | ● | ● | ● | ● |
| Divi glāžu turētāji | ● | ● | ● | ● | ● |
| Priekšējais elkoņbalsts | - | - | ● | ● | - |
| 3 regulējami galvas balsti aizmugurē | ● | ● | ● | ● | ● |
| Kabata autovadītāja sēdekļa atzveltnes sānos | - | - | - | ● | ● |



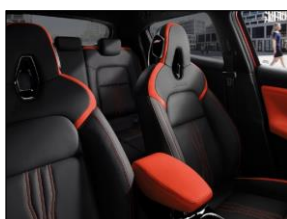
Visla un Acenta
Melna auduma apdare



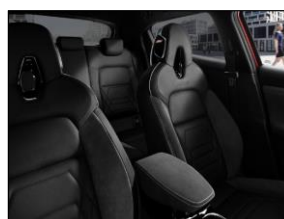
N-Connecta
Melna auduma apdare un pelēki akcenti



Tekna
Melna mākslīgās ādas un reljefa auduma apdare



N-Design
Melna daļēja ādas apdare ar oranžiem akcentiem

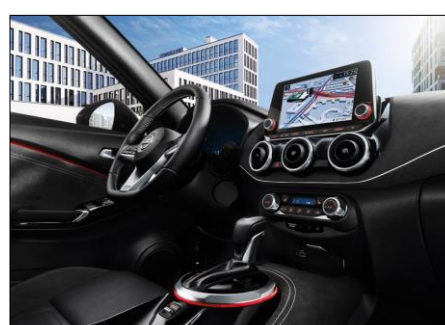


N-Design
Melna daļēja ādas un Alcantara apdare

| Audio un navigācijas sistēma | Visla | Acenta | N-Connecta | Tekna | N-Design |
|--|-------|--------|------------|-------|----------|
| 4 skaļruņi | ● | ● | - | - | - |
| 6 skaļruņi | - | - | ● | - | ● |
| 8 Bose® Personal skaļruņi: 4 skaļruņi un 2 iebūvēti skaļruņi autovadītāja un priekšējā pasažiera sēdekļa pagalmā | - | - | - | ● | ○ |
| Bose® Personal akustikas kontrole | - | - | - | ● | ○ |
| Bluetooth® + USB + AUX + 12V | ● | ● | ● | ● | ● |
| Aizmugures USB (tikai 2,4 A uzlāde) | - | - | ● | ● | ● |
| 4.2" krāsains modernais autovadītāja braukšanas palīgsistēmu (ADAD) displejs mērinstrumentu panelī | ● | ● | - | - | - |
| 7" krāsains TFT ekrāns | - | - | ● | ● | ● |
| 8" skārienekrāns | - | ● | ● | ● | ● |
| Apple CarPlay® + Google Android Auto® | 3) | ● | ● | ● | ● |
| Premium Traffic un navigācijas pakalpojumi | - | ○ | ○ | ○ | ○ |
| NissanConnect Services | - | ○ | ● | ● | ● |



7" krāsains TFT ekrāns



8" skārienekrāns

- Standarta aprīkojums
- Izvēles aprīkojums
- Nav pieejams

3) Apple CarPlay darbību nodrošina Apple Inc. Iespējams, tas nav pieejams Jūsu teritorijā. Android Auto darbību nodrošina Google Inc. Iespējams, tas nav pieejams Jūsu teritorijā. Tādu iemeslu dēļ, kas nav atkarīgi no Nissan, Apple CarPlay un Android Auto aplikācijas var nebūt pieejamas Jūsu valstī vai arī tajās var nebūt pieejamas visas funkcijas. Nissan neuzņemas nekādu atbildību par aplikāciju nepieejamību vai nepilnīgām funkcijām Apple CarPlay un/vai Android Auto aplikācijās Jūsu automobilī.

APRĪKOJUMS

| Automobilja komforts | Visla | Acenta | N-Connecta | Tekna | N-Design |
|---|-------|--------|------------|-------|----------|
| Stop / Start sistēma | ● | ● | ● | ● | ● |
| Kruīza kontrole ar ātruma ierobežotāju | ● | ● | ● | ● | ● |
| Inteliģentā atslēga ar dzinēja iedarbināšanas pogu | - | - | ● | ● | ● |
| Braukšanas režīmu izvēle (Normal / Sport / ECO) | - | - | ● | ● | ● |
| Elektriska rokas bremze ar automātiskās stāvbremzes funkciju | - | - | ● | ● | ● |
| Teleskopiskā stūres stieņa kontrole | ● | ● | ● | ● | ● |
| Multifunkcionāla stūre (audio, tālrunis, kruīza kontrole, ātruma ierobežotājs, u.c.) | ● | ● | ● | ● | ● |
| Balss atpazīšanas slēdzis uz stūres | - | ● | ● | ● | ● |
| Priekšējie un aizmugurējie elektriski vadāmie logi un autovadītāja logs ar 1 pieskāriena funkciju | ● | ● | ● | ● | ● |
| Atpakaļskata kamera | - | ● | ● | ● | ● |
| Inteliģentais apkārtskata monitors | - | - | ○ | ● | ○ |
| Aizmugurējie stāvvietā novietošanas sensors | - | - | ● | ● | ● |
| Priekšējie stāvvietā novietošanas sensori | - | - | ○ | ● | ○ |
| Uz stūres rata lāpstiņveida pārnesumi automobiļiem ar automātisko transmisiju 2) | - | - | ● | ● | ● |
| Āra gaisa temperatūras sensors | ● | ● | ● | ● | ● |
| Bagāžas telpas starpsiena | - | - | ● | ● | ● |
| Manuālā gaisa kondicionēšanas sistēma | ● | ● | - | - | - |
| Automātiskā gaisa kondicionēšanas sistēma | - | ○ | ● | ● | ● |

| Redzamība | Visla | Acenta | N-Connecta | Tekna | N-Design |
|---|-------|--------|------------|-------|----------|
| Apsildāmi un automātiski pielokāmi sānu spoguļi | - | ● | ● | ● | ● |
| Apsildāms priekšējais stikls | - | - | ● | ● | ● |
| LED priekšējie lukturi | ● | ● | ● | ● | ● |
| LED dienas apgaismojuma lukturi | ● | ● | ● | ● | ● |
| Aizmugures LED miglas lukturis | ● | ● | ● | ● | ● |
| LED priekšējie miglas lukturi | - | ○ | ● | ● | ● |
| Manuāli aptumšojams salona spoguļis | - | - | ● | ● | ● |
| Automātiski stikla tīrītāji un lietus sensors | - | ○ | ● | ● | ● |
| Pagrieziena rādītājs ar trīsreizēju mirgošanas funkciju | ● | ● | ● | ● | ● |
| "Follow Me Home" apgaismojums | ● | ● | ● | ● | ● |
| Inteliģentie automātiskie priekšējie lukturi | ● | ● | ● | ● | ● |

| Riteņi | Visla | Acenta | N-Connecta | Tekna | N-Design |
|---|-------|--------|------------|-------|----------|
| 16" tērauda diski (215/65 R16) | ● | - | - | - | - |
| 17" tērauda diski ar divu tonu uzliku apdari, Sakura (215/60 R17) | - | ● | - | - | - |
| 17" vieglmetāla diski (215/60 R17) | - | ○ | ● | - | - |
| 19" vieglmetāla diski (225/45 R19) | - | - | - | ● | - |
| 19" vieglmetāla diski, Akari (225/45 R19) | - | - | - | - | ● |

- Standarta aprīkojums
- Izvēles aprīkojums
- Nav pieejams

1) Pieejams tikai automobiļiem ar manuālo transmisiju (M/T).

2) Pieejams tikai automobiļiem ar dubutsajūga transmisiju (DCT).

3) Apple CarPlay darbību nodrošina Apple Inc. Iespējams, tas nav pieejams Jūsu teritorijā. Android Auto darbību nodrošina Google Inc. Iespējams, tas nav pieejams Jūsu teritorijā. Tādu iemeslu dēļ, kas nav atkarīgi no Nissan, Apple CarPlay un Android Auto aplikācijas var nebūt pieejamas Jūsu valstī vai arī tajās var nebūt pieejamas visas funkcijas. Nissan neuzņemas nekādu atbildību par aplikāciju nepieejamību vai nepilnīgām funkcijām Apple CarPlay un/vai Android Auto aplikācijās Jūsu automobiļi.

KRĀSU KOMBINĀCIJU TABULA

Eksterjers

Tirtoņa **Kods** **Automobiļa virsbūves krāsa** **Kods** **Automobiļa virsbūves krāsa**



326 White



Z10 Red

Metāliskis krāsojums

Kods **Automobiļa virsbūves krāsa** **Kods** **Automobiļa virsbūves krāsa** **Kods** **Automobiļa virsbūves krāsa**



KY0 Silver



KAD Dark Metal Grey



CAN Chestnut Bronze



RCA Vivid Blue



RBN Ink Blue



NBO Burgundy



Z11 Black

Perlamutra metāliskis un Premium krāsojums

Kods **Automobiļa virsbūves krāsa** **Kods** **Automobiļa virsbūves krāsa**



QAB Pearl White



NBV Sunset Red

2 toņu virsbūve un metāliskis krāsojums

Kods **Automobiļa virsbūves krāsa** **Kods** **Automobiļa virsbūves krāsa** **Kods** **Automobiļa virsbūves krāsa**



XDR Silver ar Black jumtu



XDJ Dark Metal Grey ar Black jumtu



XFB Dark Metal Grey ar Sunset Red jumtu



XDY Vivid Blue ar Black jumtu



XDW Chestnut Bronze ar Black jumtu



XFC Black ar Sunset Red jumtu

2 toņu virsbūve un perlamutra metāliskis krāsojums / Premium krāsojums

Kods **Automobiļa virsbūves krāsa** **Kods** **Automobiļa virsbūves krāsa**



XDF Pearl White ar Black jumtu



XEY Sunset Red ar Black jumtu

Riteņi

Aprīkojuma līmenis **Vīslā 16"** **Acenta 17"** **N-Connecta 17"** **Tekna 19"** **N-Design 19"**



16" tērauda diski



17" tērauda diski Sakura



17" vieglmetāla diski



19" vieglmetāla diski



19" vieglmetāla diski, Akari

N-Design personalizācija

N-Design personalizācija

Interjera personalizēšana

Premium interjers Black krāsā



- Black - Alcantara® stila sēdekļi ar mākslīgo ādu
- Mērinstrumentu panelis ar Alcantara® stila apdari Black krāsā
- Durvju apdare ar Alcantara® stila apdari Black krāsā
- Priekšējais centrālais elkoņbalsts ar Alcantara® stila apdari Black krāsā

Premium interjers Orange krāsā



- Orange - sēdekļi ar daļēju mākslīgās ādas apdari
- Mērinstrumentu panelis Orange krāsā
- Durvju apdare Orange krāsā
- Priekšējais centrālais elkoņbalsts Orange krāsā

Eksterjera personalizēšana

Eksterjera personalizēšana Black krāsā



- Sānu spoguļi Enigma Black krāsā
- Haizivs spuras tipa antena Black krāsā
- Jumts Black krāsā
- Priekšējā un aizmugures bampera uzlikas Black krāsā
- Sānu uzlikas Black krāsā

Eksterjera personalizēšana Sunset Red krāsā



- Sānu spoguļi Sunset Red krāsā
- Haizivs spuras tipa antena Sunset Red krāsā
- Jumts Sunset Red krāsā
- Priekšējā un aizmugures bampera uzlikas Sunset Red krāsā
- Sānu uzlikas Sunset Red krāsā

Krāsu kombinācijas

10 personalizācijas kombinācijas

| VIRSBŪVES KRĀSA | JUMTS & PERSONALIZĀCIJAS DAĻAS | INTERJERS | KOMBINĀCIJAS KODS |
|-----------------|--------------------------------|-----------|-------------------|
| Sunset Red | Black | Black | XEVZ |
| Pearl White | Black | Black | XDFZ |
| Dark Metal Grey | Black | Black | XDJZ |
| Silver | Black | Black | XDRZ |
| Chestnut Bronze | Black | Black | XDWZ |
| Vivid Blue | Black | Black | XDYZ |
| Black | Sunset Red | Black | XFCZ |
| Black | Sunset Red | Orange | XFCN |
| Dark Metal Grey | Sunset Red | Black | XFBZ |
| Dark Metal Grey | Sunset Red | Orange | XFBN |

SPECIFIKĀCIJAS

| Dzinējs | DIG-T 117 MT | | | | | DIG-T 117 DCT | | | | |
|---|----------------------|------------------|--|--|--|------------------|--|--|--|--|
| Izmešu kontroles sistēma / izmešu līmenis | Euro6d Full | | | | | Euro6d Full | | | | |
| Cilindru skaits, izvietojums | 3 | | | | | 3 | | | | |
| Vārsti uz cilindru | 4 | | | | | 4 | | | | |
| Izsūkšana | Turbo | | | | | Turbo | | | | |
| Maks. dzinēja jauda, kW (ZS) pie apgr./min. | 1) | 84 (117) / 5 000 | | | | 84 (117) / 5 000 | | | | |
| Dzinēja tilpums, cm ³ | 999 | | | | | 999 | | | | |
| Kompresijas pakāpe | 10.5 ± 1.0 | | | | | 10.5 ± 1.0 | | | | |
| Maks. griezes moments, Nm pie apgr./min. | 1) | 200 Nm / 3 000 | | | | 200 Nm / 3 000 | | | | |
| Degvielas veids | Benzīns | | | | | | | | | |
| Degvielas padeve | Tiešā iesmidzināšana | | | | | | | | | |

| Sniegums | | | | | | | | | | |
|--|------|-------------|--------------|------------------|-------------|----------------|--------------|------------------|-------------|----------------|
| Paātrinājums, 0-100 km/h (sek) | 10.7 | | | | | 11.8 | | | | |
| Maksimālais ātrums, km/h | 180 | | | | | 180 | | | | |
| Degvielas patēriņš, l/100 km | 3) | Visia (16") | Acenta (17") | N-Connecta (17") | Tekna (19") | N-Design (19") | Acenta (17") | N-Connecta (17") | Tekna (19") | N-Design (19") |
| Degvielas patēriņš - lēns (WLTP) | | 6.8 | 6.8 | 6.9 | 6.9 | 6.9 | 7.4 | 7.5 | 7.6 | 7.6 |
| Degvielas patēriņš - vidējs (WLTP) | | 5.5 | 5.5 | 5.5 | 5.6 | 5.6 | 5.6 | 5.6 | 5.7 | 5.7 |
| Degvielas patēriņš - ātrs (WLTP) | | 5.1 | 5.1 | 5.1 | 5.2 | 5.3 | 5.1 | 5.2 | 5.3 | 5.3 |
| Degvielas patēriņš - ļoti ātrs (WLTP) | | 6.5 | 6.5 | 6.6 | 6.7 | 6.9 | 6.6 | 6.6 | 6.8 | 6.9 |
| Degvielas patēriņš - kombinēts (WLTP) | | 5.9 | 5.9 | 5.9 | 6.1 | 6.1 | 6.0 | 6.1 | 6.2 | 6.3 |
| CO ₂ izmešu apjoms | | Visia (16") | Acenta (17") | N-Connecta (17") | Tekna (19") | N-Design (19") | Acenta (17") | N-Connecta (17") | Tekna (19") | N-Design (19") |
| CO ₂ izmešu apjoms - lēns (WLTP) | | 154 | 155 | 155 | 157 | 157 | 169 | 169 | 171 | 171 |
| CO ₂ izmešu apjoms - vidējs (WLTP) | | 124 | 124 | 124 | 126 | 127 | 126 | 127 | 129 | 129 |
| CO ₂ izmešu apjoms - ātrs (WLTP) | | 115 | 116 | 116 | 118 | 119 | 116 | 117 | 119 | 120 |
| CO ₂ izmešu apjoms - ļoti ātrs (WLTP) | | 148 | 148 | 148 | 153 | 156 | 149 | 150 | 154 | 156 |
| CO ₂ izmešu apjoms - kombinēts (WLTP) | | 134 | 134 | 134 | 137 | 139 | 137 | 137 | 140 | 142 |
| NO _x , mg/km | 40.6 | | | | | 21.9 | | | | |

| SPĒKA PĀRVADS | |
|---------------|---|
| Transmisija | 6 pakāpju manuālā pārnesumkārbā / 7 pakāpju automātiskā pārnesumkārbā |
| Piedziņa | Priekšējo riteņu piedziņa |

| Šasija | |
|--|---|
| Piekare | McPherson statņi ar Rigid Mounting Mini apakšrāmi |
| Piekare, priekšā | Vērpesstienis |
| Piekare, aizmugurē | Zobstieņa stūres mehānisms ar elektromehānisku pastiprinātāju |
| Stūres sistēma | |
| Min. apgriešanās diametrs (no malas līdz malai), m | 10.57 |
| Bremžu sistēma | Priekšējie un aizmugurējie bremžu diski un bremžu pastiprinātājs, ABS ar bremžu asistentu (BA) un elektrisko bremzēšanas spēka sadali (EBD) |

| Svars | | | | | | | | | | |
|--------------------------------------|------|-------------|-------------|-------------|-------------|-------------|-------------|-------------|-------------|-------------|
| Pilna masa, kg | 1700 | | | | | 1725 | | | | |
| Pašmasa min. / maks., kg | 2) | 1186 / 1203 | 1194 / 1216 | 1193 / 1243 | 1200 / 1243 | 1193 / 1243 | 1218 / 1240 | 1217 / 1267 | 1224 / 1267 | 1217 / 1267 |
| Maks. krava, kg | | 383 - 439 | 375 - 431 | 376 - 432 | 369 - 425 | 376 - 432 | 376 - 432 | 377 - 433 | 370 - 426 | 377 - 433 |
| Maks. piekabes svars ar bremzēm, kg | | 1250 | | | | | 1250 | | | |
| Maks. piekabes svars bez bremzēm, kg | | 631 | | | | | 643 | | | |
| Maksimālā jumta slodze, kg | | 75 | | | | | 75 | | | |

| Izmēri | |
|--|-------------|
| Garums, mm | 4210 |
| Platums (bez / ar spoguļiem), mm | 1800 / 1983 |
| Augstums, mm | 1595 |
| Garenbāze, mm | 2636 |
| Šķērsbāze priekšā, mm 16" & 17" / 19" | 1566 / 1560 |
| Degvielas tvertnes tilpums, litri | 46 |
| Nepiekrauta transportlīdzekļa augstums no zemes, mm | 172 |
| Bagāžas nodalījuma tilpums, VDA, litri (Xtronic) | 422 |
| Bagāžas ietilpība (sēdekļi nolocīti, līdz jumtam) (VDA), l | 1305 |

| Nissan garantija | |
|--|---------------------------------------|
| Jauna automobīļa garantija | 4) 5 gadi / 100 000 km |
| Garantija pret caurrūsēšanu korozijas dēļ | 12 gadi (bez nobraukuma ierobežojuma) |
| Krāsojuma garantija | 3 gadi (bez nobraukuma ierobežojuma) |
| Nissan Assistance - Nissan tehniskās palīdzības dienests | 3 gadi |

1) Saskaņā ar 2007/715/EK. (Oficiālos rezultātus var iespaidot papildus aprīkojums, tehniskā apkope, braukšanas stils, ceļa un laika apstākļi).

2) Parametri atbilst EK direktīvai (Whole Vehicle Type Approval). Pašmasā neietilpst autovadītāja svars, bet ietilpst dzesēšanas šķidrums, eļļa, degvielas, rezerves riteņu un instrumentu svars. Kravnesība var samazināties atkarībā no uzstādītā aprīkojuma un/vai aksesuāriem.

3) Degvielas patēriņa un oglekļa dioksīda izplūdes skaitliskie lielumi ir iegūti pēc WLTP kritērijiem un pārbaudē laboratorijā saskaņā ar ES likumiem un ir paredzēti salīdzinājuma veikšanai starp automobiļiem. Šis pārbaudes tika īstenotas, izmantojot WLTP mērīšanas procedūras. Šie skaitļi var neatbilst reālos braukšanas rezultātus. Šos rezultātus var ietekmēt automobiļa papildaprīkojums, uzturēšana, braukšanas stils un laika apstākļi.

4) 5 gadu / 100 000 km garantija sastāv no 3 gadu / 100 000 km ražotāja garantijas un 2 gadu Nissan 5★ pagarinātās garantijas. Papildu informāciju par Nissan 5★ pagarināto garantiju skatiet mājaslapā www.nissan.lv vai uzziņiet pie Jūsu Nissan dīlera.

Kļūdu un izlaidumu iespēja ir atrunāta. Nissan patur tiesības veikt datu lapās izmaiņas, par to iepriekš nebrīdinot. Lai saņemtu visjaunāko informāciju, lūdz, sazinieties ar savu Nissan dīleri!

AKSESUĀRU CENU LAPA

| Aksesuāri | Kods | Cena € (bez PVN 21%) | PVN 21% | Cena, € (iesk. PVN 21%)* |
|--|--------------|-------------------------|---------|-----------------------------|
| Vieglmetāla diski. Cena par komplektu, kas sastāv no 4 vieglmetāla diskjiem. Cenā nav iekļautas riepas un uzstādīšana. Lai uzzinātu pilnu cenu, sazinieties ar Nissan dīleri! | | | | |
| 17" vieglmetāla diski, Silver | KE4096P200 | 566 | 119 | 685 |
| 19" ar dimantu griezti vieglmetāla diski, Akari Black | KE4096P400 | 876 | 184 | 1 060 |
| Eksterjers | | | | |
| Dubļu sargu komplekts, priekšā | KE7886PA11 | 41 | 9 | 50 |
| Dubļu sargu komplekts, aizmugurē | KE7886PA21 | 41 | 9 | 50 |
| Automobilja priekšpusē apdare, Black | KE6106PIBK | 93 | 20 | 113 |
| Automobilja priekšpusē apdare, Silver | KE6106PIDS | 93 | 20 | 113 |
| Automobilja priekšpusē apdare, Orange | KE6106PITO | 93 | 20 | 113 |
| Priekšpusē apakšmalas apdare, Silver | KE6106P0DS | 142 | 30 | 172 |
| Aizmugures bampera apdare, Black | KE7916POBK | 93 | 20 | 113 |
| Aizmugures bampera apdare, Silver | KE7916P0DS | 93 | 20 | 113 |
| Aizmugures bampera apdare, Orange | KE7916P0TO | 93 | 20 | 113 |
| Sānu apdare, Black | KE7606PIBK | 164 | 34 | 199 |
| Sānu apdare, Silver | KE7606PIDS | 164 | 34 | 199 |
| Sānu apdare, Orange | KE7606PITO | 164 | 34 | 199 |
| Priekšpusē bampera apakšmalas apdare + sānu apdare, Silver | KE6006P021DS | 295 | 62 | 357 |
| Priekšpusē un aizmugures bampera apdare, Black | KE6006P009BK | 186 | 39 | 225 |
| Priekšpusē un aizmugures bampera apdare, Silver | KE6006P009DS | 186 | 39 | 225 |
| Priekšpusē un aizmugures bampera apdare, Orange | KE6006P009TO | 186 | 39 | 225 |
| Priekšpusē bampera augšdaļas apdare + priekšpusē bampera apakšmalas apdare (Silver) + sānu uzlikas + priekšējā bampera, Black | KE6006P019BK | 492 | 103 | 596 |
| Priekšpusē bampera augšdaļas apdare + priekšpusē bampera apakšmalas apdare (Silver) + sānu uzlikas + priekšējā bampera apdare, Silver | KE6006P019DS | 492 | 103 | 596 |
| Priekšpusē bampera augšdaļas apdare + priekšpusē bampera apakšmalas apdare (Silver) + sānu uzlikas + priekšējā bampera apdare, Orange | KE6006P019TO | 492 | 103 | 596 |
| Interjers | | | | |
| Luxury paklājīni, 4 gab., Black | KE7456P080 | 69 | 14 | 83 |
| Automobilja salona paklājīni no gumijas ar paceltām malām (komplektā - 4 gab.) | KE7486P000 | 69 | 14 | 83 |
| Abpusējs bagāžas nodalījuma ieliktnis | KE9656P0S0 | 82 | 17 | 99 |
| Bagāžas uzglabāšanas sistēma | 849B96PDOA | 189 | 40 | 228 |
| Izgaismotas sānu durvju sliekšņu aizsarguzlikas, bezvadu | KE9676P040 | 207 | 43 | 250 |
| LED interjera apgaismojuma komplekts | 200000008297 | 70 | 15 | 85 |
| Praktiski aksesuāri | | | | |
| Alumīnija šķērsstieņi jumta reliņiem ar ātras nostiprināšanas sistēmu | KE7306P010 | 198 | 42 | 240 |
| Sakabes āķis - noņemams | KE5006P510 | 388 | 81 | 469 |
| Sakabes āķa elektroinstalācijas komplekts, 7 tapas | KE5056P500 | 98 | 20 | 118 |
| Sakabes āķa elektroinstalācijas komplekts, 13 tapas | KE5056P510 | 128 | 27 | 155 |
| Slēpju turētājs, bīdāms, līdz 6 pāriem | KE73899996 | 215 | 45 | 260 |
| Mazā jumta bagāžas kaste ar ātras nostiprināšanas sistēmu un dubultu atvēršanu, Black (380 l / 1600x800x400 mm / 13 kg / 75 kg) | KE734380BK | 337 | 71 | 408 |
| Vidējā jumta bagāžas kaste ar ātras nostiprināšanas sistēmu un dubultu atvēršanu, Black (480 l / 1900x800x400 mm / 15 kg / 75 kg) | KE734480BK | 378 | 79 | 457 |
| Uz sakabes āķa stiprināms velosipēdu turētājs, salokāms, 13 tapu, 2 velosipēdiem (Euroride) | KE73870213 | 338 | 71 | 409 |
| Uz sakabes āķa stiprināms velosipēdu turētājs, salokāms, 7 tapu, 3 velosipēdiem (Euroride) | KE73870307 | 419 | 88 | 506 |
| Velosipēdu turētājs, Hangan, uzstādāms uz sakabes āķa, 2 velosipēdiem (Xpress 970) | KS73875200 | 61 | 13 | 74 |
| Velosipēdu turētājs, Hangan, uzstādāms uz sakabes āķa, 3 velosipēdiem, salokāms (Hangan 972) | KS73875300 | 102 | 21 | 124 |
| Hangan velosipēdu turētāju papildaprīkojums - slēdzene, Thule 957 (aizsardzībai pret zādzību) | KS73875003 | 9 | 2 | 11 |
| Velosipēdu turētājs, Luxury | KB73880010 | 107 | 22 | 129 |
| Viedtālruna turētājs, stiprināms pie gaisa ventilācijas atveres (ar magnētu) | KS289AVMBL | 22 | 5 | 26 |
| Aksesuāru komplekti (€, iesk. PVN un uzstādīšanas maksu) | | | | |
| Essential Pack | | | | |
| Atstarojoša drošības veste | | | | |
| Avārijas trīsstūris | 200000008962 | | | 178 |
| Luxury paklājīni, 4 gab., Black | | | | |
| Abpusējs bagāžas nodalījuma ieliktnis | | | | |

*Cenas, kas norādītas materiālā, ir informatīvas. Tajās nav iekļautas krāsošanas un uzstādīšanas izmaksas, ja tādas ir piemērojamas. Cenas ir norādītas ar iekļauto PVN. Cenas var tikt mainītas. Uzziniet vairāk pie sava Nissan dīlera! Aksesuāri un papildu aprīkojums, ar ko automobiļa īpašnieks var izvēlēties aprīkot savu automobili pēc tā iegādes, var ietekmēt automobiļa degvielas patēriņu un oglekļa dioksīda izplūdes skaitliskos lielumus.

NISSAN PAPILDU PAKALPOJUMI

NISSAN 5★ **PAGARINĀTĀ GARANTĪJA**

- Oriģinālās rezerves daļas un Nissan apmācīti mehāniķi
- Vēl ilgāks sirdsmiers
- Augstāka automobiļa tālākpārdošanas vērtība

Paidziniet savu sirdsmieru!

Iegādājoties jaunu vai lietotu Nissan automobili, Jūs varat iegādāties arī Nissan 5★ pagarināto garantiju. Nissan 5★ pagarinātās garantijas plašais segums nodrošina Jums sirdsmieru automobiļa mehānisko un elektronisko detaļu bojājumu gadījumā pēc automobiļa ražotāja standarta garantijas beigām.

Nissan 5★ pagarinātā garantija ir piesaistīta automobilim, un to ir iespējams nodot arī tālāk nākamajam automobiļa īpašniekam. Spēkā esoša Nissan 5★ pagarinātā garantija ir arī pierādījums tam, ka Jūsu Nissan automobils ir ticis pienācīgi uzturēts, tādējādi paaugstinot Jūsu automobiļa tālākpārdošanas vērtību.

Atkarībā no saviem plāniem un braukšanas paradumiem Jūs varat izvēlēties sev piemērotāko variantu:

- 5 (3 + 2) gadi / 150 000 km*

*Atkarībā no tā, kas iestājas pirmais.

Cenas:

| | +0 G. LĪDZ 150 000 KM | |
|-------------------------|-----------------------|--------------|
| Automobiļa vecums | 0 – 12 mēn. | 13 – 60 mēn. |
| JUKE (2020. g. modelis) | 190 € | 228 € |

Cenas ir norādītas, ieskaitot PVN. Cenas ir spēkā līdz turpmākam paziņojumam. *Nissan Nordic Europe* patur tiesības mainīt cenas bez iepriekšēja brīdinājuma.

Plašāka informācija par Nissan 5★ pagarināto garantiju un tās noteikumi un nosacījumi atrodami pie Jūsu Nissan dīlera un www.nissan.lv

NISSAN ASSISTANCE

- Gadījumā, ja Jūsu automobīlis sabojājas vai, ja notiek negadījums, *Nissan Assistance* – Nissan tehniskās palīdzības dienests vienmēr Jums palīdzēs.
- 24 h diennaktī, 7 dienas nedēļā aptuveni 40 Eiropas valstīs.
- *Nissan Assistance* ir automātiski spēkā Nissan automobiļa ražotāja standarta garantijas periodā. Savukārt pēc automobiļa garantijas termiņa beigām – veicot tehnisko apkopi oficiāla Nissan dīlera servisā, mēs bez maksas pagarināsim *Nissan Assistance* pakalpojumus Jūsu automobīlim uz laika periodu līdz nākamajai Jūsu automobiļa plānotajai tehniskajai apkopei.

Jūs mīlat savu Nissan automobīli, un mēs, Nissan, rūpējamies par Jums. Mēs vēlamies, lai Jūs izbaudītu savus braucienus ar patiesu sirdsmieru. Maz ticamā Jūsu automobiļa sabojāšanās vai ceļu satiksmes negadījuma gadījumā *Nissan Assistance* – Nissan tehniskās palīdzības dienests vienmēr Jums palīdzēs.

Izbaudiet *Nissan Assistance* nodrošinātās priekšrocības sava Nissan automobiļa ražotāja standarta garantijas periodā, un, veicot sava automobiļa tehnisko apkopi oficiāla Nissan dīlera servisā, mēs ar prieku pagarināsim *Nissan Assistance* pakalpojumus līdz nākamajai Jūsu automobiļa plānotajai tehniskajai apkopei bez maksas! Arī tad, ja Jūsu automobiļa garantija jau būs beigusies.

Lai kas būtu atgadījies, droši zvaniet mums, un mēs darīsim visu iespējamo, lai Jūs un Jūsu automobīlis pēc iespējas ātrāk varētu turpināt ceļu. Mēs esam Jūsu rīcībā 24 stundas diennaktī, 7 dienas nedēļā. Bez maksas.



Plašāku informāciju par *Nissan Assistance* Jūs varat saņemt pie sava Nissan dīlera vai apmeklējot: www.nissan.lv

NISSAN SERVISA UN TEHNISKĀS APKOPES LĪGUMS

- Prognozējamas automobiļa tehnisko apkopju izmaksas
- Aizsardzība pret iespējamu cenu pieaugumu nākotnē
- Oriģinālās Nissan rezerves daļas un profesionāli mehāniķi

Ar Nissan servisa un tehniskās apkopes līgumu Jūs zināsiēt sava Nissan automobiļa tehnisko apkopju izmaksas jau iepriekš. Jūsu automobilis vienmēr tiks uzturēts teicamā stāvoklī, un budžets tiks kontrolēts. Līgumā var iekļaut no 3 līdz 5 tehniskajām apkopēm. Labi aprūpētām automobilim ir arī augsta tālākpārdošanas vērtība.

Nissan servisa un tehniskās apkopes līguma ietvaros automobiļa tehniskās apkopes tiek veiktas Nissan oficiālo dīleru servisos. Noslēdziet līgumu par cenu, kas ir spēkā šodien, un neuztraucieties par negaidītu, iespējamu izmaksu pieaugumu nākotnē! Jūsu budžets būs nemainīgs arī tad, ja automobiļa tehniskās apkopes izmaksas pieaugs, piemēram, inflācijas dēļ.

Vislabākā vieta Jūsu Nissan automobiļa tehniskajai apkopei ir oficiālu Nissan dīleru servisi. Visus darbus Nissan servisa un tehniskās apkopes līguma ietvaros veic profesionāli Nissan mehāniķi, kuru kvalifikācija tiek nemitīgi paaugstināta, un tiek izmantotas Nissan oriģinālās rezerves daļas. Oriģinālās rezerves daļas ir radītas tieši Jūsu Nissan automobilim, tāpēc garantē, ka Jūsu braucieni būs droši, komfortabli un bezrūpīgi.

Pastāv divi veidi, kā iegādāties Nissan servisa un tehniskās apkopes līgumu:

1) Avansa maksājums. Noslēdziet līgumu par cenu, kas ir spēkā šodien, un neuztraucieties par negaidītu, iespējamu izmaksu pieaugumu nākotnē!

2) Iekļaujiet to sava automobiļa līzings! Tas ir ekonomiski izdevīgs veids, kā sadalīt tehnisko apkopju izmaksas, lai nebūtu atsevišķi jā rūpējas par servisa izdevumiem nākotnē. Līzings pakalpojumu nodrošina *Nissan Finance* (SIA "Luminor Līzings").

Cenas:

| Automobiļa modelis | Dzinējs / Degvielas veids | Tehniskās apkopes intervāls | Cena, € (iesk. PVN) | | |
|--------------------|---------------------------|-----------------------------|---------------------------------|---------------------------------|---------------------------------|
| | | | 3 tehniskās apkopes / 36 mēneši | 4 tehniskās apkopes / 48 mēneši | 5 tehniskās apkopes / 60 mēneši |
| Juke | DIG-T 114 / Bensīns | 12 mēn. / 20 000 km | 740 € | 940 € | 1 180 € |

Nissan servisa un tehniskās apkopes līgums ir veidots saskaņā ar Nissan automobiļu oficiālo tehnisko apkopju grafiku. Tehnisko apkopju intervāls katram automobiļa modelim ir atšķirīgs un balstās uz laika periodu / nobraukumu (atkarībā no tā, kas iestājas pirmais). Cenas ir spēkā līdz jaunu cenu izziņošanai. *Nissan Nordic Europe* ir tiesības mainīt cenas, par to iepriekš nebrīdinot.

Plašāku informāciju par Nissan servisa un tehniskās apkopes līgumu Jūs varat saņemt pie sava Nissan dīlera un www.nissan.lv

NISSAN APDROŠINĀŠANA

Īpaši radīta Jūsu Nissan automobilim.

Nissan Apdrošināšana sadarbībā ar "IF" apdrošināšanu Jums piedāvā augstākā līmeņa apdrošināšanas pakalpojumus Nissan zīmola ietvaros.

Apdrošināšanas remonta gadījumā mēs garantējam kvalitatīvu Jūsu Nissan automobiļa remontu. Jūsu pieteikumi tiks ātri un ērti apstrādāti, un Jūs vienmēr varēsiet runāt ar kādu, kas patiesi pārzina Nissan un tā produktus. Nissan Apdrošināšana piedāvā Jums izdevīgus apdrošināšanas nosacījumus un nodrošina godīgu atlīdzības procesu.

To visu mēs darām, lai Jūs varētu justies droši, saņemt labāko apdrošināšanu un atbalstu, kad Jums tas ir visvairāk nepieciešams.

Nissan Apdrošināšana segums:

| | | | |
|---------------------------------------|---|---------------------------------|---|
| Avārija, sadursme | ✓ | Diennakts palīdzība | ✓ |
| Dzīvnieku un putnu nodarītie bojājumi | ✓ | Automobiļa transportēšana | ✓ |
| Dabas stihijas | ✓ | Aizvietošanas automobilis | ✓ |
| Uguns risks | ✓ | Visu automobiļa stiklu bojājumi | ✓ |
| Vandālisms | ✓ | Remonts dīlera servisā | ✓ |
| Zādzība, laupīšana | ✓ | | |

Plašāku informāciju par Nissan Apdrošināšanu Jūs varat saņemt pie sava Nissan dīlera, zvanot uz Nissan Apdrošināšana tālruni: 67094031 vai apmeklējot: www.nissanapdrosinasana.lv