



Naujas „Nissan Juke“

Kainoraštis, įranga,
techniniai duomenys



PASIŪLYTI

| Variklis ir transmisija | Komplektacija | Varantieji ratai | Vidutinė CO2 emisija, g/km (WLTP) | Degalų sąnaudos (mišriu ciklu), l / 100km (WLTP) | Kaina, € (Su PVM 21 %) | Nuolaida, € (su PVM 21 %) | Pasiūlymo kaina, € (Su PVM 21 %) |
|--|---------------|------------------|-----------------------------------|--|------------------------|---------------------------|----------------------------------|
| Benzininis, 7 pavaros, DCT automatinė transmisija | | | | | | | |
| DIG-T 114 HJ | Acenta | 2WD | 137 | 6,0 | 25 390 | 5 400 | 19 990 |
| DIG-T 114 HJ | N-Connecta | 2WD | 138 | 6,1 | 26 990 | 5 400 | 21 590 |
| Hybrid 6AMT | | | | | | | |
| DIG-T 143 HJ | Acenta | 2WD | 107 | 4,7 | 28 790 | 5 800 | 22 990 |
| DIG-T 143 HJ | N-Connecta | 2WD | 108 | 4,8 | 30 390 | 5 800 | 24 590 |

| Dažai | Acenta | N-Connecta | Kaina, € (Su PVM 21 %) |
|--|----------------------------------|----------------------------------|------------------------|
| Paprasta dažų danga | <input checked="" type="radio"/> | <input checked="" type="radio"/> | 0 |
| Metalik dažų danga | <input type="radio"/> | <input type="radio"/> | 600 |
| Premium ir perlmutro dažų danga | <input type="radio"/> | <input type="radio"/> | 600 |
| Dviejų spalvų stogas ir metalik dažų danga | - | <input type="radio"/> | 1200 |
| Dviejų spalvų stogas ir premium dažų danga | - | <input type="radio"/> | 1200 |
| Dviejų spalvų stogas ir perlmutro dažų danga | - | <input type="radio"/> | 1200 |

| Papildoma įranga | Acenta | N-Connecta | Pasiūlymo kaina, € (Su PVM 21 %) |
|--|-----------------------|----------------------------------|----------------------------------|
| Comfort pack | <input type="radio"/> | <input checked="" type="radio"/> | 1 000 |
| - Tamsinti stiklai | | | |
| - „Premium Navigation“ | | | |
| - 17" lengvojo lydinio ratlankiai | | | |
| - LED priekiniai ruko žibintai | | | |
| Paketas „Tech Pack DCT & Hybrid“ | - | <input type="radio"/> | 1000 |
| - Aklosios matymo zonos stebėjimo sistema | | | |
| - Išmani pastovaus greičio palaikymo sistema (palaiko saugų atstumą iki priekyje važiuojančio automobilio) | | | |
| - Aplinkinio vaizdo monitorius su judančių objektų aptikimo funkcija | | | |
| - Sistema judėjimui spūstysė | | | |

- Standartinė įranga
- Papildoma įranga
- Nekomplektuojama

Pasiūlymas galioja iki 2024.12.31. Pasiūlymo negalima derinti su kitais pasiūlymais. Asmeniškai Jums skirtas pasiūlymo klauskite „Nissan“ atstovybėje! Prašome pasitikrinti „Nissan“ atstovybėje dėl preinamumo. Pasirinktos spalvos / įrangos lygiai gali būti nebegalimi.



KAINOS

| Variklis ir transmisija | Komplektacija | Varantieji ratai | Vidutinė CO2 emisija, g/km (WLTP) | Degalų sąnaudos (mišrių ciklu), l / 100km (WLTP) | Kaina, € (Su PVM 21 %) |
|--|---------------|------------------|-----------------------------------|--|------------------------|
| Benzininis, 6 pavaros, mechaninė transmisija | | | | | |
| DIG-T 114 HJ | Acenta | 2WD | 133 | 5,8 | 23 790 |
| DIG-T 114 HJ | N-Connecta | 2WD | 133 | 5,9 | 25 390 |
| DIG-T 114 HJ | Tekna | 2WD | 133 | 5,9 | 27 990 |
| DIG-T 114 HJ | N-Sport | 2WD | 135 | 5,9 | 29 590 |
| Benzininis, 7 pavaros, DCT automatinė transmisija | | | | | |
| DIG-T 114 HJ | Acenta | 2WD | 137 | 6,0 | 25 390 |
| DIG-T 114 HJ | N-Connecta | 2WD | 138 | 6,1 | 26 990 |
| DIG-T 114 HJ | Tekna | 2WD | 138 | 6,1 | 29 590 |
| DIG-T 114 HJ | N-Sport | 2WD | 141 | 6,2 | 31 190 |
| Hybrid 6AMT | | | | | |
| DIG-T 143 HJ | Acenta | 2WD | 107 | 4,7 | 28 790 |
| DIG-T 143 HJ | N-Connecta | 2WD | 108 | 4,8 | 30 390 |
| DIG-T 143 HJ | Tekna | 2WD | 109 | 4,8 | 32 990 |
| DIG-T 143 HJ | N-Sport | 2WD | 111 | 4,9 | 34 590 |

| Dažai | Acenta | N-Connecta | Tekna | N-Sport | Kaina, € (Su PVM 21 %) |
|--|--------|------------|-------|---------|------------------------|
| Paprasta dažų danga | ● | ● | ● | - | 0 |
| Metalik dažų danga | ○ | ○ | ○ | - | 600 |
| Premium ir perlamuto dažų danga | ○ | ○ | ○ | - | 600 |
| Dviejų spalvų stogas ir metalik dažų danga | - | ○ | ○ | ● | 1200 |
| Dviejų spalvų stogas ir premium dažų danga | - | ○ | ○ | ● | 1200 |
| Dviejų spalvų stogas ir perlamuto dažų danga | - | ○ | ○ | ● | 1200 |

| Papildoma įranga | Acenta | N-Connecta | Tekna | N-Sport | Kaina, € (Su PVM 21 %) |
|--|--------|------------|-------|---------|------------------------|
| Comfort pack | ○ | ● | - | - | 1000 |
| - Tamsinti stiklai | | | | | |
| - „Premium Navigation“ | | | | | |
| - 17" lengvojo lydinio ratlankiai | | | | | |
| - LED priekiniai ruko žibintai | | | | | |
| Paketas „Tech Pack MT“ 1) | - | ○ | ● | ● | 1000 |
| - Aklosios matymo zonos stebėjimo sistema | | | | | |
| - Išmani pastovaus greičio palaikymo sistema (palaiko saugų atstumą iki priekyje važiuojančio automobilio) | | | | | |
| - Aplinkinio vaizdo monitorius su judančių objektų aptikimo funkcija | | | | | |
| Paketas „Tech Pack DCT & Hybrid“ 2) | - | ○ | ● | ● | 1000 |
| - Aklosios matymo zonos stebėjimo sistema | | | | | |
| - Išmani pastovaus greičio palaikymo sistema (palaiko saugų atstumą iki priekyje važiuojančio automobilio) | | | | | |
| - Aplinkinio vaizdo monitorius su judančių objektų aptikimo funkcija | | | | | |
| - Sistema judėjimui spūstysė | | | | | |

- Standartinė įranga
- Papildoma įranga
- Nekomplektuojama

„Nordic automotive Services Oy“ pasilieka teisę keisti kainas iš anksto neinformavusi. Dėl tikslių kainų prašome kreiptis į „Nissan“ atstovybę. Dėl tikslesnės informacijos ir tam tikrų modelių prieinamumo prašome kreiptis į „Nissan“ atstovybę.

1) Tik versijos su mechanine pavarų dėže.

2) Tik versijos su automatine pavarų dėže.

Paketas „Tech Pack“ sistema diegiama ribotam kiekiui automobilių. Paketas „Tech Pack“ sistema yra pagalbini vairavimo technologija, tačiau negali padėti išvengti susidūrimo. Paketas „Tech Pack“ sistema skirta tik greitkeliams (kelias atskirtas barjero) ir tik įprastinėms vairavimo sąlygoms: rankos ant vairo, akys į kelią. Vairuotojas visuomet privalo kontroliuoti situaciją kelyje, atsako už saugą ir privalo sugebėti perimti automobilio valdymą bet kuriuo metu.

ĮRANGA

| Išorė | Acenta | N-Connecta | Tekna | N-Sport | |
|--|--------|------------|------------|---------|---------|
| „Black“ spalvos išoriniai veidrodėliai | ● | ● | ● | ● | |
| Elektra reguliuojami išoriniai veidrodėliai su posūkių signalais | ● | ● | ● | ● | |
| Kėbulo spalvos išorinės durelių rankenėlės | - | ● | ● | ● | |
| Tamsinti stiklai | ○ | ● | ● | ● | |
| Galinis aptakas | ● | ● | ● | ● | |
| Ryklio peleko formos antena, „Black“ | ● | ● | ● | ● | |
| Stogas, „Black“ arba „Sunset Red“ | - | ○ | ○ | ● | |
| Salono įranga | Acenta | N-Connecta | Tekna | N-Sport | |
| Sintetinė oda aptrauktas vairas | - | ● | ● | ● | |
| Sintetinės odos pavarų rankenėlė | - | ● | ● | ● | |
| Durų rankenos su satiniu chromu | ● | ● | ● | ● | |
| Dėtuvės priekinėse durelėse su butelių laikikliais | ● | ● | ● | ● | |
| Skydelis nuo saulės su veidrodėliu vairuotojo ir keleivio pusėse | ● | ● | ● | ● | |
| Vairuotojo skydelis nuo saulės su bilietų laikikliu | - | ● | ● | ● | |
| Aplinkos apšvietimas | - | ● | ● | ● | |
| Salono apšvietimas priekyje ir gale | ● | ● | ● | ● | |
| Pagalbinės rankenėlės priekinio keleivio pusėje ir gale | - | ● | ● | ● | |
| Galinė rūbų pakaba (vairuotojo pusėje) | - | ● | ● | ● | |
| Krovinių skyriaus apšvietimas | ● | ● | ● | ● | |
| Prietaisų skydelio apdaila, „Black ir Yellow Alcantara®“ | - | - | - | ● | |
| Sauga | Acenta | N-Connecta | Tekna | N-Sport | |
| Pagalbos iškvietimo avarijos ir gedimo atveju funkcija | ● | ● | ● | ● | |
| Išmanioji avarinio stabdymo sistema su pėsčiųjų ir dviratinių atpažinimo funkcija | ● | ● | ● | ● | |
| Išmani įspėjimo apie nukrypimą iš eismo juostos sistema | ● | ● | ● | ● | |
| Kelio ženklų atpažinimo sistema | ● | ● | ● | ● | |
| Automatiškai įjungiamas pavojaus signalas ir avarinio stabdymo signalizacija | ● | ● | ● | ● | |
| Vairuotojo, priekinio keleivio, šoninės ir užuolaidinės oro saugos pagalvės | ● | ● | ● | ● | |
| Reguliuojamo aukščio saugos diržai | ● | ● | ● | ● | |
| Vairuotojo / priekinio keleivio ir galiniai saugos diržai su priminimo prisisėgti funkcija | ● | ● | ● | ● | |
| „ISOFIX“ vaikiškos saugos kėdutės tvirtinimo sistema (gale) su viršutinio diržo tvirtinimo įtaisu | ● | ● | ● | ● | |
| Padangų slėgio stebėjimo sistema (TPMS) | ● | ● | ● | ● | |
| ABS, EBD ir pagalbinė stabdžių sistemos | ● | ● | ● | ● | |
| Automobilio dinamikos valdymo sistema | ● | ● | ● | ● | |
| TCS traukos kontrolės sistema | ● | ● | ● | ● | |
| Aktyvi traukos kontrolės sistema | ● | ● | ● | ● | |
| Kėbulo stabilumo palaikymo sistema | ● | ● | ● | ● | |
| Pajudėjimo įkalnėje pagalbos sistema | ● | ● | ● | ● | |
| Padangos remonto kompletas | ● | ● | ● | ● | |
| Gamyklinė signalizacija | ● | ● | ● | ● | |
| Judančių objektų aptikimo sistema | ● | ● | ● | ● | |
| Išmani vairuotojo dėmesingumo kontrolės sistema | ● | ● | ● | ● | |
| 3-jų taškų galiniai saugos diržai su apkrovos ribotuvu ir įtempikliu | ● | ● | ● | ● | |
| Tech pack | 1) | Acenta | N-Connecta | Tekna | N-Sport |
| Išmani juostos palaikymo sistema | - | - | ○ | ● | ● |
| Išmani pastovaus greičio palaikymo sistema (palaiko saugų atstumą iki priekyje važiuojančio automobilio) | - | - | ○ | ● | ● |
| Aklosios matymo zonos stebėjimo sistema | - | - | ○ | ● | ● |
| Įspėjimo apie skersinį eismą sistema (CTA) | - | - | ○ | ● | ● |
| Tech pack DCT/HEV | 2) | Acenta | N-Connecta | Tekna | N-Sport |
| Sistema judėjimui spūstyse | - | - | ○ | ● | ● |
| Išmani juostos palaikymo sistema | - | - | ○ | ● | ● |
| Išmani pastovaus greičio palaikymo sistema (palaiko saugų atstumą iki priekyje važiuojančio automobilio) | - | - | ○ | ● | ● |
| Aklosios matymo zonos stebėjimo sistema | - | - | ○ | ● | ● |
| Įspėjimo apie skersinį eismą sistema (CTA) | - | - | ○ | ● | ● |

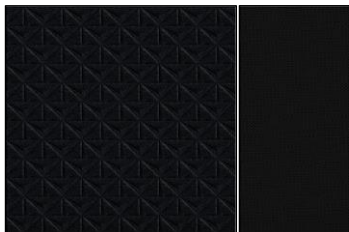
1) Tik versijos su mechanine pavarų dėže.

2) Tik versijos su automatine pavarų dėže.

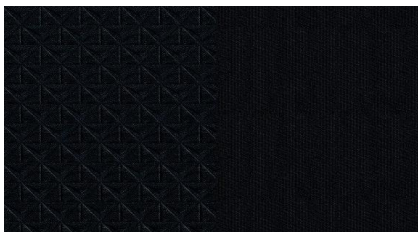
● Standartinė įranga
○ Papildoma įranga
— Nekomplektuojama

ĮRANGA

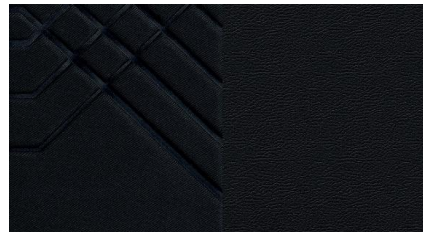
| Sėdynės | Acenta | N-Connecta | Tekna | N-Sport |
|---|--------|------------|-------|---------|
| Juodos tekstilės „Monoform“ tipo sportinės sėdynės | ● | - | - | - |
| „Monoform“ tipo sportinės sėdynės su juodais tekstiliniai apmušalais ir pilkais tarpais | - | ● | - | - |
| Juodos dirbtinės odos „Monoform“ tipo sportinės sėdynės su įspausiais elementais | - | - | ● | - |
| Juodos dirbtinės odos „Monoform“ tipo sportinės sėdynės su geltonais elementais | - | - | - | ● |
| Šildomos priekinės sėdynės | ● | ● | ● | ● |
| Reguliuojamo aukščio vairuotojo sėdynė | ● | ● | ● | ● |
| 60 / 40 santykiu padalinta galinė sėdynė | ● | ● | ● | ● |
| Du puodelių laikikliai | ● | ● | ● | ● |
| Priekinis porankis | ● | ● | ● | ● |
| 3 reguliuojamos galinių sėdynių galvos atramos | ● | ● | ● | ● |



Acenta



N-Connecta



Tekna



N-Sport

| Garsas ir navigacija | Acenta | N-Connecta | Tekna | N-Sport |
|---|--------|------------|-------|---------|
| 4 garsiakalbiai | ● | - | - | - |
| 6 garsiakalbiai | - | ● | - | - |
| 10 „Bose® Personal“ garsiakalbių: 6 pagrindiniai garsiakalbiai ir 2 papildomi garsiakalbiai vairuotojo bei priekinio keleivio sėdynių galvos atramose | - | - | ● | ● |
| „Bose® Personal“ garso valdikliai | - | - | ● | ● |
| Bluetooth® + USB Type A + USB Type C + AUX + 12V | ● | ● | ● | ● |
| USB jungtis gale (2,4 A) | ● | ● | ● | ● |
| 7" spalvotas, modernus pagalbinis ekranas prietaisų skydelyje (ADAD) | ● | - | - | - |
| 12,3" spalvotas, modernus pagalbinis ekranas prietaisų skydelyje (ADAD) | - | ● | ● | ● |
| 12,3" jutiklinis ekranas | ● | ● | ● | ● |
| Belaidis „Apple CarPlay®“ 3) | ● | ● | ● | ● |
| Belaidis „Android Auto™“ 3) | ● | ● | ● | ● |
| „Premium Traffic“ ir „Navigation Services“ paslaugos | ○ | ● | ● | ● |
| Belaidis kroviklis | - | ● | ● | ● |
| „NissanConnect Services“ | ○ | ● | ● | ● |

● Standartinė įranga
○ Papildoma įranga
— Nekomplektuojama

3) „Apple CarPlay“ paslaugą teikia „Apple Inc.“. Ši paslauga gali būti nepasiekama jūsų aplinkoje. „Android Car“ paslaugą teikia „Google Inc.“. Ši paslauga gali būti nepasiekama jūsų aplinkoje. Dėl nuo „Nissan“ nepriklausančių priežasčių, paslaugos „Apple CarPlay“ ir „Android Car“ gali būti nepasiekiamos jūsų šalyje arba jos gali būti teikiamos su tam tikrais apribojimais. „Nissan“ neprisiima jokios atsakomybės dėl paslaugų „Apple CarPlay“ ir / arba „Android Car“ nepasiekiamumo arba riboto jų veikimo jūsų automobilyje.

ĮRANGA

| Salono komforto | Acenta | N-Connecta | Tekna | N-Sport |
|---|--------|------------|-------|---------|
| „Stop / Start“ sistema | ● | ● | ● | ● |
| „e-Pedal Step“ – tik hibrido versijose | ● | ● | ● | ● |
| EV režimo jungiklis – „Hybrid“ | ● | ● | ● | ● |
| Pastovaus greičio palaikymo ir ribojimo sistema | ● | ● | ● | ● |
| Išmanaus raktelio sistema su varikli užvedimo mygtuku, automatinis užrakinimas nutolus ir atrakinimas priartėjus prie automobilio (I-Key) | - | ● | ● | ● |
| Važiavimo režimo pasirinkimas (Normal / Sport / ECO) | - | ● | ● | ● |
| Elektrinis rankinis stabdis su automatinio sulaikymo funkcija | ● | ● | ● | ● |
| Vairo kolonėlės aukščio reguliavimas | ● | ● | ● | ● |
| Šildomas vairas | - | ● | ● | ● |
| Daugiafunkcis vairas (su garso sistemos, telefono, pastovaus greičio palaikymo ir ribojimo sistemos valdikliais) | ● | ● | ● | ● |
| Ant vairo įrengtas balso atpažinimo funkcijos jungiklis | ● | ● | ● | ● |
| Elektra valdomi priekiniai ir galiniai langai, vairuotojo langas su pakėlimo ir nuleidimo vienu paspaudimu funkcija | ● | ● | ● | ● |
| Galinio vaizdo kamera | ● | ● | ● | ● |
| Išmani aplinkinio vaizdo sistema | - | ○ | ● | ● |
| Galiniai automobilio statymo jutikliai | - | ● | ● | ● |
| Priekiniai automobilio statymo jutikliai | - | ● | ● | ● |
| Pavarų perjungimo svirtelės ant vairo (tik versijose su automatine pavarų dėže) 2) | ● | ● | ● | ● |
| Lauko temperatūros jutiklis | ● | ● | ● | ● |
| Krovinių skyriaus pertvara | - | ● | ● | ● |
| Automatinis oro kondicionierius | ● | ● | ● | ● |
| Matomumas | Acenta | N-Connecta | Tekna | N-Sport |
| Šildomi ir automatiškai užlenkiami veidrodėliai | ● | ● | ● | ● |
| Šildomas priekinis stiklas | - | ● | ● | ● |
| LED priekiniai žibintai | ● | ● | ● | ● |
| LED dienos šviesos | ● | ● | ● | ● |
| LED galiniai rūko žibintai | ● | ● | ● | ● |
| LED priekiniai rūko žibintai | ○ | ● | ● | ● |
| Rankiniu būdu reguliuojamas tamsėjantis salono veidrodėlis | - | ● | ● | ● |
| Automatiniai valytuvai su lietaus jutikliais | ● | ● | ● | ● |
| 3 kartus sumirsinčio posūkio signalo funkcija | ● | ● | ● | ● |
| Pavėluotai užgesantys žibintai „Palydėk mane namo“ | ● | ● | ● | ● |
| Automatinė priekinių šviesų perjungimo sistema | ● | ● | ● | ● |
| Ratlankiai | Acenta | N-Connecta | Tekna | N-Sport |
| 17" plieniniai ratlankiai „Sakura“, su dviejų spalvų dangteliais | ● | - | - | - |
| 17" lengvojo lydinio ratlankiai „Diamond Cut“ (215/60 R17) | ○ | ● | - | - |
| 19" lengvojo lydinio ratlankiai | - | - | ● | - |
| 19" lengvojo lydinio ratlankiai, „Akari“ | - | - | - | ● |

● Standartinė įranga
○ Papildoma įranga
— Nekomplektuojama

2) Tik versijos su automatine transmisija.






SPALVŲ PASIRINKIMAS

Išorė

Paprasta dažų danga

| Kodas | Kėbulo spalva | Kodas | Kėbulo spalva |
|--|---------------|---|---------------|
|  | 326 White |  | Z10 Red |

Metalik dažų danga

| Kodas | Kėbulo spalva | Kodas | Kėbulo spalva | Kodas | Kėbulo spalva |
|--|-----------------|---|------------------------|---|--------------------|
|  | KY0 Silver |  | KAD Dark Metal Grey |  | GAT Black (GAT) |
|  | NBQ Burgundy |  | ECE Iconic Yellow | | |


Perlamuto ir premium dažų danga

| Kodas | Kėbulo spalva | Kodas | Kėbulo spalva | Kodas | Kėbulo spalva |
|--|----------------------|---|-------------------|---|-------------------|
|  | QBE Pearl White |  | NBV Sunset Red |  | KBY Pearl Grey |
|  | RCF Magnetic Blue | | | | |

Dviejų spalvų stogas ir metalik dažų danga

| Kodas | Kėbulo spalva | Kodas | Kėbulo spalva | Kodas | Kėbulo spalva |
|--|---------------------------------------|---|--|---|---|
|  | YAV Silver KY0 ir Black stogas |  | GAQ Dark Metal Grey KAD ir Black stogas |  | XFB Dark Metal Grey KAD ir Sunset Red stogas |
|  | YAX Black GAT ir Sunset Red stogas |  | YAS Iconic Yellow ECE ir Black stogas |  | XDQ Burgundy NBQ ir Black stogas |

Dviejų spalvų stogas, perlamo ir premium dažų danga

| Kodas | Kėbulo spalva | Kodas | Kėbulo spalva | Kodas | Kėbulo spalva |
|--|--|---|---------------------------------------|---|---------------------------------------|
|  | XKJ Pearl White QBE ir Black stogas |  | YAU Sunset Red NBV ir Black stogas |  | XEX Pearl Grey KBY ir Black stogas |
|  | XGZ Magnetic Blue RCF ir Black stogas | | | | |

Ratrankiai

| Komplektacija | Acenta 17" | Acenta 17" | N-Connecta 17" | Tekna 19" | N-Sport 19" |
|---------------|-------------------------------------|---|----------------------------------|----------------------------------|--|
| | | | | | |
| | 17\" plieniniai ratrankiai „Sakura“ | Papildoma įranga Acenta: 17\" lengvojo lydinio ratrankiai | 17\" lengvojo lydinio ratrankiai | 19\" lengvojo lydinio ratrankiai | 19\" lengvojo lydinio ratrankiai „Akari“ |

| Variklis | DIG-T 114 MT | DIG-T 114 DCT | 6 AMT 143 HYBRID |
|---|------------------------|----------------|------------------------------|
| Išmetamų teršalų valymo sistema | Euro6d Full | | |
| Cilindrų skaičius, konfigūracija | 3 | | 4 |
| Vožtuvų cilindre skaičius | 4 | | |
| Oro tiekimo sistema | Turbo | | Natūrali |
| Didžiausia variklio galia, kW(AG)/aps.min | 1) | M/T | DCT |
| Benzininis variklis | 84 (114) / 5 000 | | 69 (94) / 5 600 |
| Elektrinis variklis | - | | 36 (49) |
| Maksimali galia hibridiniu režimu | - | | 105 (143) |
| Variklio tūris, cm³ | 999 | | 1598 |
| Suspaudimo laipsnis | 10:5 ± 1,0 | | 10,8 |
| Didžiausias sukimo momentas, Nm/aps.min. | 1) | 200 Nm / 3 000 | 148 Nm /3600 & 205 Nm /(N/A) |
| Degalų rūšis | Benzinas | | |
| Kuro tiekimo sistema | Tiesioginis įpurškimas | | Netiesioginis įpurškimas |

| Variklio duomenys | | | |
|--|-----------|-----|-----------|
| Pagreitėjimas, 0–100 km/h, s | 10,7 | | 11,8 |
| Maks. greitis, km/h | 180 | | 166 |
| Degalų sąnaudos, l/100 km | 3) | M/T | DCT |
| Degalų sąnaudos - mažas greitis (WLTP) | 6,9-7,0 | | 7,5 - 7,6 |
| Degalų sąnaudos- vidutinis greitis (WLTP) | 5,4 - 5,5 | | 5,6 - 5,7 |
| Degalų sąnaudos - didelis greitis (WLTP) | 5,0 - 5,1 | | 5,1 - 5,2 |
| Degalų sąnaudos - labai didelis greitis (WLTP) | 6,4 - 6,5 | | 6,5 - 6,7 |
| Degalų sąnaudos - vidutiniškai (WLTP) | 5,8 - 5,9 | | 6,0 - 6,2 |
| CO2 emisijos, g/km | M/T | | DCT |
| CO2 emisijos - mažas greitis (WLTP) | 156 - 157 | | 170-173 |
| CO2 emisijos - vidutinis greitis (WLTP) | 123 - 125 | | 126 - 129 |
| CO2 emisijos - didelis greitis (WLTP) | 115 - 116 | | 116 - 119 |
| CO2 emisijos - labai didelis greitis (WLTP) | 144 - 148 | | 148 - 153 |
| CO2 emisijos - vidutiniškai (WLTP) | 133 - 135 | | 137 - 141 |
| NOx emisijos, mg/km | 21,5 | | 23,4 |
| | | | 4,7 |

| Transmisija | | | |
|--------------------|----------------------------------|--|----------------------|
| Transmisijos tipas | 6 pavarų, mechaninė | | 7 pavarų, automatinė |
| Varantieji ratai | Priekinių varančiųjų ratų pavara | | |
| | Universali pavarų dėžė | | |

| Vaziuoklė | | | |
|----------------------------------|---|--|--|
| Pakaba | Standaus tvirtinimo su „MacPerson“ tipo statramsčiu | | |
| Pakaba, priekyje | Susukta sija | | |
| Pakaba, gale | Elektrinis krumpļiastiebis, su stiprintuvu | | |
| Vairas | 10,57 | | |
| Minimalus apsisukimo skersmuo, m | 10,57 | | |
| Stabdžių sistema | Acenta: ventiliuojami diskiniai stabdžiai priekyje, diskiniai stabdžiai gale, N-Connecta, Tekna, N-Sport: ventiliuojami diskiniai stabdžiai priekyje ir gale. Visuose stabdžiuose yra antiblokavimo ABS stabdžiai su stabdymo pagalbine funkcija (BA) ir elektroniniu stabdymo jėgos paskirstymu (EBD). | | |

| Svoris | | | |
|--|-----------|-------------|-------------|
| Bendras automobilio svoris, kg | 1700 | | 1725 |
| Didžiausias / mažiausias parengto automobilio svoris, kg | 2) | 1186 - 1243 | 1203 - 1243 |
| Didžiausia leistina apkrova, kg | 369 - 439 | | 376 - 432 |
| Didžiausias priekabos su stabdžiais svoris, kg | 1250 | | 1250 |
| Didžiausias priekabos be stabdžių svoris, kg | 631 | | 643 |
| Maks. stogo apkrova, kg | | | 75 |

| Matmenys | | | |
|--|-------------|--|------|
| Ilgis, mm | 4210 | | |
| Plotis (be / su veidrodžiais), mm | 1800 / 1983 | | |
| Aukštis, mm | 1577-1593 | | |
| Ratų bazė, mm | 2636 | | |
| Priekinė tarpvėžė, mm | 1560 / 1552 | | |
| Bendra bako talpa, l | 46 | | |
| Prošvaisa nuo žemės, be krovinių, mm | 172 | | |
| Bagazinės tūris (VDA), l | 422 | | 354 |
| Bagazinės tūris, nulenkus sėdynes (VDA), l | 1305 | | 1237 |

| „Nissan“ garantijos | | | |
|-------------------------------------|-------------------------------|--|--|
| Naujo automobilio garantija | 5 metai / 100 000 km | | |
| Garantija nuo kiauryminės korozijos | 12 metų (be ridos apribojimo) | | |
| Garantija dažų dangai | 3 metai (be ridos apribojimo) | | |
| Pagalba kelyje "Nissan Assistance" | 3 metai | | |

1) Atitinka 2007/15/EB. (Papildoma įranga, priežiūra, vairavimo technika, kelio ir oro sąlygos gali turėti įtakos oficialiems rezultatams)

2) Skaičiai atitinka EB direktyvą (Whole Vehicle Type Approval). Parengto automobilio svoris yra be vairuotojo, su aušinimo skysčiu, alyva, kuru, atsarginiu ratu ir įrankiais. Apkrova gali būti sumažinta priklausomai nuo diegtos papildomos įrangos ir / arba priedų.

3) Preliminari duomenys. Tikslūs duomenys bus pateikti vėliau. Degalų sąnaudos ir anglies dvideginio emisijų rodikliai yra apskaičiuoti pagal WLTP skaičiavimo metodiką laboratoriniu būdu, kurį reglamentuoja Europos Sąjungos teisės aktai, o gauti rezultatai naudojami automobilių palyginimui. Duomenys skaičiuojami naudojant WLTP skaičiavimo metodiką, o gauti rezultatai nebūtinai atspindi realias vairavimo sąlygas. Aksesusarai, priežiūros kokybė, vairavimo stilius ir oro sąlygos turi įtakos realiems rodikliams.

4) 5 metų / 100 000 km garantiją sudaro gamyklinė 3 metų / 100 000 km garantija ir 2 metų pratęsta garantija. Daugiau informacijos apie pratęstą garantiją rasite nissan.lt internetiniame puslapyje arba artimiausioje „Nissan“ atstovybėje.

Galimi pakeitimai. „Nissan“ pasilieka teisę keisti komplektavimo sudėtį bei techninius duomenis. Naujausią informaciją jums suteiks „Nissan“ atstovas.

| Aksesuaras | Detalės numeris | Pardavimo kaina, € (su PVM)* |
|---|------------------|--|
| Ratlankiai | | |
| 19" lengvojo lydinio ratlankiai „Akari Black“ – „Diamond Cut“ | KE4096P400 | Viso paketo kainos klauskite pas atstovą. |
| 17" sidabro spalvos lengvojo lydinio ratlankiai | KE4096P200 | Viso paketo kainos klauskite pas atstovą. |
| Fiksuojamos ratų veržlės (juodos) | KE40989947 | 66 |
| Salono apsauga | | |
| Prabangūs kilimėliai (4 vnt.), „Black“ | KE7456P080 | 85 |
| Guminiai kilimėliai aukštais kraštais, 4 vnt., | KE7486P000 | 85 |
| Dvipusis багаžinės įklotas | KE9656P0S0 | 101 |
| Krovinių skyriaus slenksčio apsauga | KE9676P000 | 91 |
| Šviečiančios, belaidės durelių slenksčio apsaugos | KE9676P040 | 228 |
| Kėbulo apsauga | | |
| Priekinių purvasaugių komplektas | KE7886PA11 | 51 |
| Galinių purvasaugių komplektas | KE7886PA21 | 51 |
| Stilius | | |
| Priekinio bamperio apdaila, „Silver“ | KE6106P1DS | 126 |
| Priekinės dalies apdaila, „Silver“ | KE6106P010 | 172 |
| Galinio buferio apdaila, „Silver“ | KE7916P0DS | 123 |
| Šoninė apdaila, „Silver“ | KE7606P1DS | 206 |
| Priekinio bamperio apdaila, „Orange“ | KE6106P1TO | 115 |
| Galinio buferio apdaila, „Orange“ | KE7916P0TO | 114 |
| Šoninė apdaila, „Orange“ | KE7606P1TO | 227 |
| LED vidaus apšvietimo komplektas | 2000000008 297 | 102 |
| Priekinio ir galinio buferių apdaila, „Silver“ | KE6006P009DS | 226 |
| Priekinio ir galinio buferių apdaila, „Orange“ | KE6006P009TO | 224 |
| Stogo багаžinės ir priedai | | |
| Aliumininiai stogo skersiniai su greita fiksacija | KE7306P010 | 255 |
| Aliumininis dviračių laikiklis su „T-track“ adapteriu | KB73880010 | 169 |
| Vilkimo kablo priedai | | |
| Pakabinamas dviračių laikiklis 2 dviračiams „Xpress 970“, montuojamas prie vilkimo kablo | KS73875200 | 96 |
| Pakabinamas dviračių laikiklis 3 dviračiams „Hangon 972“, montuojamas prie vilkimo kablo, nulenkiamas | KS73875300 | 144 |
| Vilkimo kablų komplektai | | |
| Nuimamo vilkimo kablo komplektas | NI-RTWBR-KIT-F16 | 640 |
| Fiksuoto vilkimo kablo komplektas | NI-FTWBR-KIT-F16 | 488 |

*Aksesuarai ir bet kokia kliento sumontuota papildoma įranga gali turėti įtakos faktiniam automobilio nuvažiuojamam atstumui ir skirtis nuo oficialiai pateiktos informacijos. Originaliems „Nissan“ aksesuarams, sumontuotiems „Nissan“ atstovybėje arba oficialiame servise, taikoma 12 mėnesių arba naujo automobilio garantija (priklauso, kuris laikotarpis yra ilgesnis). Originaliems aksesuarams, sumontuotiems pasibaigus naujo automobilio garantijai, trečiosios šalies arba paties kliento, taikoma tik originalių „Nissan“ atsarginių dalių ir aksesuarų garantija, kurios laikotarpis yra 12 mėnesių be ridos apribojimų. Aksesuarų informacija yra bendrojo pobūdžio. Tai nėra oficialaus „Nissan“ pasiūlymo dalis. Nepaisant to, kad buvo imtasi visų galimų priemonių siekiant užtikrinti pateiktos informacijos teisingumą, dėl nuolatinio „Nissan“ produktų tobulinimo politikos, pateikta informacija gali keistis. Būtina atkreipti dėmesį į šiuos aspektus: nurodytos orientacinės kainos, kuriose nėra įskaičiuota dažymo darbų kaina (jeigu dažymas būtinas). Visos kainos nurodytos su PVM. Įgaliotų „Nissan“ atstovybių montavimo kainos skiriasi, todėl tikslios montavimo kainos klauskite savo „Nissan“ atstovybėje.

„NISSAN“ PAPILDOMOS PASLAUGOS

PRATĘSTA GARANTIJA

- Originalios dalys ir kvalifikuoti mechanikai
- Galite pasirinkti skirtingos trukmės sutartį
- Aukštesnė likutinė vertė

Daugiau kilometrų be rūpesčių

Turėdami šią garantiją, galėsite mėgautis ramybe, nes ji yra taikoma mechaniniams ir elektronikos gedimams. „Nissan“ penkių žvaigždučių pratęsta garantija pradeda galioti pasibaigus gamyklos garantijai.

Sutartis sudaroma automobiliui, todėl yra perduodama jį parduodant. Jei parduodate automobilį dar galiojant sutarčiai, sutartis pereina naujam savininkui. Todėl pratęsta garantija padidina automobilio likutinę vertę. Galiojanti pratęsta garantija taip pat yra įrodymas, kad jūsų „Nissan“ automobilis buvo tinkamai prižiūrimas nuo pirmųjų kilometrų.

Kainos nurodytos su PVM. Daugiau informacijos jums suteiks „Nissan“ atstovybėje.

Daugiau informacijos apie „Nissan“ penkių žvaigždučių pratęstą garantiją sužinosite „Nissan“ atstovybėje arba aplankę mūsų svetainę www.nissan.lt.

„NISSAN“ DRAUDIMAS

Specialiai skirtas Jūsų „Nissan“ automobiliui.

„Nissan“ draudimas, bendradarbiaujant su draudimo bendrove „IF“, siūlo aukščiausios klasės draudimo paslaugas mūsų automobiliams. Mes užtikriname, kad automobilis visuomet bus remontuojamas įgaliotame „Nissan“ remonto centre naudojant originalias „Nissan“ dalis. Greitai ir veiksmingai nagrinėjamos pateiktos pretenzijos. Su Jumis visuomet bendraus puikiai „Nissan“ pažįstantys ir jos produktus išmanantys specialistai. „Nissan draudimas“ išsiskiria ir siūlomomis išskaitomis bei žalos atlyginimu. Klientams suteikiamos palankios draudimo sąlygos.

Taip mes siekiame užtikrinti, kad Jūs visuomet jaustumėtės saugūs, galėtumėte naudotis aukščiausio lygio draudimo paslaugomis ir sulauktumėte tinkamos pagalbos, kai Jums labiausiai jos reikia!

Turite du variantus, kaip apmokėti „Nissan“ serviso sutartį:

| | | | |
|--|------|---|------|
| Eismo įvykiai | Taip | Papildomos įrangos draudimas | Taip |
| Gamtinės jėgos | Taip | Vairuotojo ir keleivių draudimas nuo nelaimingų atsitikimų | Taip |
| Gaisras | Taip | Galioja visiems vairuotojams, t.y. netaikomi jokie amžiaus ir patirties apribojimai | Taip |
| Vandalizmo atvejai | Taip | Remontas Nissan įgaliotojo atstovo remonto dirbtuvėse | Taip |
| Vagystė, plėšimas | Taip | Pagalba ir konsultacijos 1620 telefonu | Taip |
| Žala, padaryta automobilio salono stiklams | Taip | | |

Daugiau informacijos apie „Nissan draudimą“ teiraukitės artimiausioje „Nissan“ atstovybėje arba „If“ draudimo bendrovėje telefonu 1620. Taip pat galite apsilankyti „Nissan draudimo“ puslapyje: www.nissandraudimas.lt.

„NISSAN“ PAPILDOMOS PASLAUGOS

„NISSAN ASSISTANCE“ PAGALBA KELYJE VISOJE EUROPOJE

- *Jei įvyktų tai, kas mažiausiai tikėtina – sugestų jūsų „Nissan“ arba įvyktų avarija, jums padės „Nissan Assistance“.*
- *24 valandas per parą, 7 dienas per savaitę, maždaug 40 Europos šalių.*
- *„Nissan Assistance“ galioja transporto priemonės garantijos laikotarpiu bei automatiškai paslauga pratęsiama kasmet jei reguliariai atliekami techniniai aptarnavimai pagal gamintojo numatytą grafiką.*

Jums rūpi jūsų „Nissan“, o mums rūpите jūs. Norime, kad mėgautumėtės vairavimu ir būtumėte visiškai ramūs. Gedimo ar avarijos tikimybė nedidelė, bet jei tai įvyktų, pagalbos kelyje tarnyba „Nissan Assistance“ visada jums padės.

Mėgaukitės „Nissan Assistance“ privalumais visą gamyklos garantijos galiojimo laiką. Jums atvykus į „Nissan“ atlikti automobilio techninio aptarnavimo, džiaugsimės galėdami nemokamai pratęsti „Nissan Assistance“ paslaugą iki kito planinio aptarnavimo (12 mėnesių). Net pasibaigus gamyklos garantijai.

Kad ir kas nutiktų, pirmiausiai skambinkite mums ir mes padarysime viską, kad grąžintume jus ir jūsų automobilį atgal į kelią, kaip įmanoma greičiau ir sklandžiau, 24 valandas per parą, 7 dienas per savaitę. Ir visa tai – nemokamai!

Dėl platesnės informacijos apie „Nissan Assistance“ keipkitės į „Nissan“ atstovybę arba apsilankykite mūsų svetainėje nissan.lt.

