



# „NISSAN X-TRAIL“

Kainoraštis, įranga, aksesuarų kainininkas,  
techniniai duomenys, spalvų derinių lentelė,  
„Nissan“ papildomos paslaugos



## **METŲ AUTOMOBILIS 2024**

„Nissan X-Trail“ laimėjo „Metų automobilis 2024“  
titulą kainos iki 40 000 € kategorijoje.

# KAINORAŠTIS

Variklis Transmisija	Modelis	Varantieji ratai	Vidutinė CO <sub>2</sub> emisija g/km (WLTP)	Vidutinės degalų sąnaudos, l/100km (WLTP)	Kaina € (su PVM 21%)	Nuolaida, € (su PVM 21 %)	Pasiūlymo kaina, € (Su PVM 21 %)
MHEV 160 Xtronic	Acenta	2WD	161	7,1	37 490	3 749	<b>33 741</b>
MHEV 160 Xtronic	N-Connecta	2WD	162	7,2	39 790	3 979	<b>35 811</b>
MHEV 160 Xtronic	Tekna	2WD	164	7,3	43 590	4 359	<b>39 231</b>
MHEV 160 Xtronic	Tekna+	2WD	165	7,3	45 590	4 559	<b>41 031</b>
e-POWER	Acenta	2WD	132	5,8	41 290	4 129	<b>37 161</b>
e-POWER	N-Connecta	2WD	133	5,9	43 590	4 359	<b>39 231</b>
e-POWER	Tekna	2WD	135	5,9	47 290	4 729	<b>42 561</b>
e-POWER	Tekna+	2WD	138	6,1	49 290	4 929	<b>44 361</b>
e-4ORCE	Acenta	4WD	143	6,3	43 890	4 389	<b>39 501</b>
e-4ORCE	N-Connecta	4WD	144	6,4	46 190	6 200	<b>39 990</b>
e-4ORCE	Tekna	4WD	146	6,4	49 890	4 989	<b>44 901</b>
e-4ORCE	Tekna+	4WD	147	6,5	51 890	5 189	<b>46 701</b>

Degalų sąnaudos ir anglies dvideginio emisijų rodikliai yra apskaičiuoti pagal WLTP skaičiavimo metodiką laboratoriniu būdu, kurį reglamentuoja Europos Sąjungos teisės aktai, o gauti rezultatai naudojami automobilių palyginimui. Duomenys skaičiuojami naudojant WLTP skaičiavimo metodiką, o gauti rezultatai nebūtinai atspindi realias vairavimo sąlygas. Aksesorai, priežiūros kokybė, vairavimo stilius ir oro sąlygos turi įtakos realiems rodikliams.

Dažai	Acenta	N-Connecta	Tekna	Tekna+	Kaina su PVM 21%, €
Paprasta dažų danga	●	●	●	●	0
Metalik dažų danga	○	○	○	○	600
Premium dažų danga	○	○	○	○	800
Dviejų spalvų stogas ir metalik dažų danga	-	○	○	○	1 200
Dviejų spalvų stogas ir premium dažų danga	-	○	○	○	1 400

Pasiūlymas galioja iki 2024.12.31. Pasiūlymo negalima derinti su kitais pasiūlymais. Asmeniškai Jums skirtą pasiūlymą klauskite „Nissan“ atstovybėje!

- Standartinė įranga
- Papildoma įranga
- Nekomplektuojama

# KAINORAŠTIS

Papildoma įranga	Acenta	N-Connecta	Tekna	Tekna+	Kaina € (su PVM 21%)	Nuolaida, € (su PVM 21 %)	Pasiūlymo kaina, € (Su PVM 21 %)
<b>Paketas „Navigation“</b>	○	●	●	●	1 400	140	<b>1 260</b>
„NissanConnect“ navigacija							
12,3" liečiamasis „NissanConnect“ multimedijos ekranas							
Aplinkinio vaizdo monitorius su judančių objektų aptikimo funkcija							
Judančių objektų aptikimo sistema							
Telematika: pranešimai ir ryšio paslaugos							
Nuotolinio valdymo funkcijos: durų užraktai, žibintai, signalas ir automobilio paieška							
Belaidis programinės įrangos atnaujinimas							
Belaidis „Apple CarPlay®“ ir „Android Auto™“							
<b>Paketas „Tech“</b>	-	○	●	-	2 400	240	<b>2 160</b>
Sintetinė oda							
Priekinė adaptyvioji LED žibintų sistema							
Automatinė priekinių žibintų aukščio reguliavimo sistema							
Modernus projekcinis ekranas							
Elektrinės priekinės sėdynės su atminties funkcija							
<b>Paketas „Design“</b>	-	○	-	-	1 400	140	<b>1 260</b>
Elektrinis stoglangis su užuolaida							
19" lengvojo lydinio ratlankiai „Diamond Cut“ (235/55 R19)							
<b>„Premium Bose®“ garso sistema</b>	-	-	○	○	1 000	100	<b>900</b>
„Premium Bose®“ garso sistema su 10 garsiakalbių: 2 aukšto dažnio garsiakalbiai, 6 aukšto ir vidutinio dažnio garsiakalbiai duryse, 2 žemo dažnio garsiakalbiai							
„Premium Bose® Acoustimass™“ žemų dažnių kolonėlė							
Skaitmeninis stiprintuvas							
<b>7 vietos</b>	4)	○	○	○	1 200	120	<b>1 080</b>

- Standartinė įranga
- Papildoma įranga
- Nekomplektuojama

Pasiūlymas galioja iki 2024.12.31. Pasiūlymo negalima derinti su kitais pasiūlymais. Asmeniškai Jums skirtu pasiūlymo klauskite „Nissan“ atstovybėje!

4) Suderinama su MHEV ir "e-4ORCE".

Paketai nesuderinami tarpusavyje. Daugiau informacijos Jums suteiks „Nissan“ atstovybėje.

# N-TREK KAINORAŠTIS

Variklis Transmisija	Modelis	Varantieji ratai	Vidutinė CO <sub>2</sub> emisija g/km (WLTP)	Vidutinės degalų sąnaudos, l/100km (WLTP)	Kaina € (su PVM 21%)	Nuolaida, € (su PVM 21%)	Pasiūlymo kaina, € (Su PVM 21%)
e-POWER	N-Trek	2WD	132	5,8	44 590	4 459	<b>40 131</b>
e-4ORCE	N-Trek	4WD	143	6,3	47 190	4 719	<b>42 471</b>

Degalų sąnaudos ir anglies dvideginio emisijų rodikliai yra apskaičiuoti pagal WLTP skaičiavimo metodiką laboratoriniu būdu, kurį reglamentuoja Europos Sąjungos teisės aktai, o gauti rezultatai naudojami automobilių palyginimui. Duomenys skaičiuojami naudojant WLTP skaičiavimo metodiką, o gauti rezultatai nebūtinai atspindi realias vairavimo sąlygas. Aksesorai, priežiūros kokybė, vairavimo stilius ir oro sąlygos turi įtakos realiems rodikliams.

Dažai	N-Trek	Kaina su PVM 21%, €
Paprasta dažų danga	-	0
Metalik dažų danga	○	600
Premium dažų danga	○	800
Dviejų spalvų stogas ir metalik dažų danga	○	1 200
Dviejų spalvų stogas ir premium dažų danga	○	1 400

- Standartinė įranga
- Papildoma įranga
- Nekomplektuojama

Papildoma įranga	N-Trek	Kaina € (su PVM 21%)	Nuolaida, € (su PVM 21%)	Pasiūlymo kaina, € (Su PVM 21%)
7 vletos	○	1 200	120	<b>1 080</b>

## Papildoma „N-Connecta“ įranga

Priekinis apatinis bamperis „Autech FR“

Apatinis galinis bamperis „Autech RR“

18" lengvojo lydinio ratlankiai „Autech“

Vandeniui atsparios sėdynės „Autech Cellcross“

PVC durų apdaila „Autech“

Juodi stogo bėgeliai „Autech“

Apatiniai durų moldingai „Autech“

Priekiniai rūko žibintai

Elektrinės priekinės sėdynės su atminties funkcija

40 / 20 / 40 santykiu padalinta galinė sėdynė

Pasiūlymas galioja iki 2024.12.31. Pasiūlymo negalima derinti su kitais pasiūlymais. Asmeniškai Jums skirtą pasiūlymą klauskite „Nissan“ atstovybėje!

1) Tik versija „e-4ORCE“.



„Nissan Intelligent Mobility“	Acenta	N-Connecta	Tekna	Tekna+
Greičio palaikymo sistema su greičio ribotu	●	●	●	●
Išmani įspėjimo apie priekinio susidūrimo pavojų sistema	●	●	●	●
Išmani avarinio stabdymo sistema su pėsčiųjų ir dviratinių atpažinimo bei pagalbos sankryžose funkcijomis	●	●	●	●
Išmani automatinio stabdymo sistema važiuojant atbulomis	●	●	●	●
Įspėjimo apie eismą važiuojant atbuline eiga sistema	●	●	●	●
Kelio ženklų atpažinimo sistema	●	●	-	-
Kelio ženklų atpažinimas su automatinės greičio korekcijos funkcija	-	●	●	●
Išmani aklosios zonos stebėjimo sistema	●	●	●	●
Gražinimo į eismo juostą sistema	●	●	●	●
Įspėjimo apie išvažiavimą iš eismo juostos sistema	●	●	●	●
Įspėjimo apie kiliūtį aklojoje zonoje sistema	●	●	●	●
Išmani įspėjimo apie vairuotojo nuovargį sistema	●	●	●	●
Išmani juostos palaikymo sistema	-	●	●	●
Išmanus avarinis stabdis	●	●	●	●
Sistema judėjimui spūstyse	-	●	●	●
Greičio korekcija (posūkiuose, sankryžose, žieduose, lėto judėjimo atveju)	-	●	●	●
Pastovaus greičio palaikymas važiuojant mažu greičiu	-	●	●	●
Modernus projekcinis ekranas	-	○	●	●
Aplinkinio vaizdo monitorius su judančių objektų aptikimo funkcija	○	●	●	●
Judančių objektų aptikimo sistema	○	●	●	●
„ProPILOT Park“	1)	-	●	●

Išorė	Acenta	N-Connecta	Tekna	Tekna+
Kėbulo spalvos išorinės durų rankenėlės	●	●	●	●
Kėbulo spalvos veidrodėlių gaubtai	●	●	●	●
Dalinai kėbulo spalva nudažyti bamperiai	●	●	●	●
„Silver“ spalvos priekinio bei galinio buferio apdaila su chromuotais elementais	-	-	●	●
Ryklio peleko formos antena	●	●	●	●
Galinis aptakas	●	●	●	●
Priekinės grotelės „Signature“	2)	●	●	●
Priekinės grotelės „e-POWER Signature“	1)	●	●	●
Ženklielis „e-POWER“	1)	●	●	●
Ženklielis „e-4ORCE“	3)	●	●	●
Stogo bėgeliai	-	●	●	●

Salono įranga	Acenta	N-Connecta	Tekna	Tekna+
Prietaisų skydelis su dirbtinės odos ir kontrastingų siūlių apdaila	●	●	●	●
Prietaisų skydelio apdaila, „Dark Silver“	●	●	-	-
Prietaisų skydelio apdaila, „Black Wood“	-	-	●	●
Audinio durų apdaila	●	●	-	-
Dirbtinės odos su kontrastingomis siūlėmis durų apdaila	-	-	●	●
Chromuotos vidinės durų rankenėlės	●	●	●	●
Priekinės durys su butelio laikikliais	●	●	●	●
Galinės durys su butelio laikikliais	●	●	●	●
Elektrinis stoglangis su užuolaida	-	○	-	●
Užuolaidėlės nuo saulės	●	●	●	●
Vairuotojo ir priekinio keleivio skydeliai nuo saulės su apšviestais veidrodėliais	●	●	●	●
Akinių nuo saulės laikiklis	●	●	●	●
Krovinių skyriaus apšvietimas	●	●	●	●

● Standartinė įranga  
○ Papildoma įranga  
— Nekomplektuojama

1) Nekomplektuojama su „MHEV 160 Xtronic“.

2) Nekomplektuojama su „e-POWER“ ir „e-4ORCE“.

3) Nekomplektuojama su „MHEV 160 Xtronic“ ir „e-POWER“.

Sauga	Acenta	N-Connecta	Tekna	Tekna+
ABS, EBD ir pagalbinė stabdžių sistema	●	●	●	●
Automobilio dinamikos valdymo sistema	●	●	●	●
Dinaminė stabilumo kontrolės sistema 3)	●	●	●	●
Variklio imobilizatorius	●	●	●	●
Aktyvi riboto prasydymo stabdžių sistema	●	●	●	●
Pagalbos iškvietimo avarijos ir gedimo atveju funkcija („e-call“ sistema)	●	●	●	●
Išmanus avarinis stabdis	●	●	●	●
Pajudėjimo įkalinėje pagalbos sistema	●	●	●	●
Priekabos vingiavimo stabilizavimo sistema	●	●	●	●
Automobilinė signalizacija / „Thatcham“ aliarmo sistema	●	●	●	●
Nuotolinis centrinis durų užraktas	●	●	●	●
Vaikų apsaugos užraktai galinėse duryse	●	●	●	●
„ISOFIX“ vaikiškos saugos kėdutės tvirtinimo sistema (gale) su viršutinio diržo tvirtinimo įtaisais	●	●	●	●
Priekiniai saugos diržai su aukščio reguliavimo funkcija	●	●	●	●
3-jų taškų galiniai saugos diržai su apkrovos ribotuviu ir įtempikliu	●	●	●	●
Du 3 taškų saugos diržai su apkrovos ribotuvais ir įtempėjais 3-ioje eilėje 6)	○	○	○	○
Neprisegtų saugos diržų įspėjamoji sistema (vairuotojo, keleivio ir 2-osios eilės)	●	●	●	●
Priminimo apie neprisegtą 3-ios eilės saugos diržą sistema 6)	○	○	○	○
Vairuotojo ir keleivio oro pagalvės	●	●	●	●
Automatinės saugos oro pagalvės (JUNGTA / IŠJUNGTA)	●	●	●	●
Užuolaidinės šoninės oro pagalvės priekinėje ir galinėje dalyje	●	●	●	●
Priekiniai ir galiniai stovėjimo jutikliai	●	●	●	●
Šoniniai statymo jutikliai	-	-	●	●
Galinio vaizdo kamera	●	-	-	-
Aplinkinio vaizdo monitorius su judančių objektų aptikimo funkcija	○	●	●	●
Padangų slėgio stebėjimo sistema (TPMS)	●	●	●	●
Padangos remonto komplektas	●	●	●	●

Sėdynės	Acenta	N-Connecta	Tekna	Tekna+
Vairuotojo sėdynė, rankinis aukščio reguliavimas	●	●	-	-
Elektra valdoma keleivio sėdynės juosmens atrama	●	●	●	●
Elektra valdoma vairuotojo sėdynė su atminties funkcija	-	○	●	●
Elektra valdoma vairuotojo sėdynės šlaunų atrama	-	○	●	●
Keleivio sėdynės aukščio reguliavimas	-	●	-	-
Rankiniu būdu reguliuojama keleivio sėdynės juosmens atrama	-	●	-	-
Elektra valdoma priekinio keleivio sėdynė su atminties funkcija	-	○	●	●
Elektra valdoma priekinio keleivio sėdynės šlaunų atrama	-	○	●	●
Šildomos priekinės sėdynės	●	●	●	●
Šildomos galinės sėdynės	●	●	●	●
PVC oda su	-	○	-	-
Natūrali oda su 3D reljefu	-	-	●	●
Puodelių laikikliai priekyje ir gale	●	●	●	●
60 / 40 santykiu padalinta galinė sėdynė	●	●	-	-
40 / 20 / 40 santykiu padalinta galinė sėdynė	-	-	●	●
Trys galinės galvos atramos	●	●	●	●
Galinės sėdynės porankis	●	●	●	●
Kišenės abiejų priekinių sėdynių nugarėlėse	●	●	●	●

- Standartinė įranga
- Papildoma įranga
- Nekomplektuojama

3) Nekomplektuojama su „MHEV 160 Xtronic“ ir „e-POWER“.

6) Skirta 7 vietų versijai.

Garsas ir navigacija	Acenta	N-Connecta	Tekna	Tekna+
AM/FM radijas su DAB funkcija	●	●	●	●
6 garsiakalbiai	●	●	●	●
Skaitmeninis stiprintuvas	-	-	○	○
Belaidis kroviklis	●	●	●	●
„Bluetooth®“ (telefono skambučiams ir garso transliacijai)	●	●	●	●
USB lizdai priekyje (A ir C tipo)	●	●	●	●
A ir C tipo USB jungtys gale	●	●	●	●
12,3" TFT universalus prietaisų skydelis	●	●	●	●
8" ekranas „NissanConnect“	●	-	-	-
12,3" liečiamasis „NissanConnect“ multimedijos ekranas	○	●	●	●
„NissanConnect“ navigacija	○	●	●	●
Telematika: pranešimai ir ryšio paslaugos	○	●	●	●
Nuotolinio valdymo funkcijos: durų užraktai, žibintai, signalas ir automobilio paieška	○	●	●	●
Belaidis programinės įrangos atnaujinimas	○	●	●	●
„Apple CarPlay®“ ir „Android Auto™“ (abu veikia per laidą)	●	-	-	-
Belaidis Apple CarPlay® ir „Android Auto™“	○	●	●	●
„Premium Bose®“ garso sistema su 10 garsiakalbių: 2 aukšto dažnio garsiakalbiai, 6 aukšto ir vidutinio dažnio garsiakalbiai duryse, 2 žemo dažnio garsiakalbiai	-	-	○	○
„Premium Bose® Acoustimass™“ žemų dažnių kolonėlė	-	-	○	○
Komfortas	Acenta	N-Connecta	Tekna	Tekna+
Automatinė trijų zonų klimato kontrolė su žiedadulkių filtru	●	●	●	●
Ventiliacijos kanalai galinėms sėdynėms	●	●	●	●
Daugiafunkcinis odinis vairas	●	●	●	●
Šildomas vairas	●	●	●	●
Vairo kolonėlės aukščio ir pavirtimo kampo reguliavimas	●	●	●	●
Ant vairo sumontuotos pavarų perjungimo svirtys 2)	●	●	●	●
Išmanaus raktelio sistema su variklio užvedimo mygtuku („I-Key“)	●	●	●	●
Išmanus užvedimo raktelis su vairuotojo garso nustatymų atmintimi	○	●	-	-
Pažangus „i-Key“ su vairuotojo sėdynės ir išorinių veidrodėlių nustatymų atminties funkcijomis	-	-	●	●
Važiavimo režimai (Sport, Standard, Eco) 4)	●	●	●	●
Važiavimo režimai (Sport, Standard, Eco, Snow, Off-road) 3)	●	●	●	●
Važiavimo režimai (EV) 1)	●	●	●	●
Variklio užvedimo mygtukas	●	●	●	●
Elektra valdomas bagažinės dangtis su bekontaktio atidarymo funkcija	-	●	●	●
Aktyvus garso reguliavimas	●	●	●	●
Du 12 V elektros lizdai (priekyje ir krovinių skyriuje)	●	●	●	●
Salono apšvietimas	-	●	●	●
Krovinių skyriaus lentynos	-	●	●	●
Centrinė konsolė su dvipusiu atidarymu ir daiktadėže apačioje	●	●	●	●
Priekinis porankis	●	●	●	●
„e-Pedal“ sistema 1)	●	●	●	●

● Standartinė įranga  
○ Papildoma įranga  
— Nekomplektuojama

1) Nekomplektuojama su „MHEV 160 Xtronic“.

2) Nekomplektuojama su „e-POWER“ ir „e-4ORCE“.

3) Nekomplektuojama su „MHEV 160 Xtronic“ ir „e-POWER“.

4) Nekomplektuojama su „e-4ORCE“.

# ĮRANGA

Žibintai ir matomumas	Acenta	N-Connecta	Tekna	Tekna+
LED priekiniai žibintai	●	●	-	-
Automatinė tolimųjų šviesų sistema	●	●	-	-
Priekinė adaptyvioji LED žibintų sistema	-	○	●	●
Priekinių žibintų plovimo įtaisai	2) ●	●	●	●
Automatiniai priekiniai žibintai su šviesos jutikliu	●	●	●	●
Automatinė priekinių žibintų aukščio reguliavimo sistema	-	○	●	●
Pavėluotai užgęstantys žibintai „Palydėk mane namo“	●	●	●	●
LED dienos šviesos	●	●	●	●
LED priekiniai rūko žibintai	-	-	●	●
LED galiniai rūko žibintai	●	●	●	●
LED galiniai žibintai (stabdymo ir naktiniai)	●	●	●	●
Priekiniai valytuvai su lietaus jutikliu	●	●	●	●
Vandens netaškantys valytuvai	●	●	●	●
Įjungus atbulinės eigos pavarą automatiškai įsijungiantis galinis valytuvas	●	●	●	●
Elektriniai šildomi veidrodėliai su LED posūkio žibintais	●	●	●	●
Automatiškai užlenkiami veidrodėliai	●	●	●	●
Išoriniai veidrodėliai su atminties funkcija	-	-	●	●
Važiuojant atbuline eiga nusilenkiantys veidrodėliai	-	-	●	●
Automatiškai patamsėjantis salono veidrodėlis	●	●	●	●
„ThermaClear®“ šildomas priekinis stiklas	2) ●	●	●	●
Vienu paspaudimu valdomi elektriniai priekiniai ir galiniai langai su nuotolinio uždarymo/atidarymo funkcija	●	●	●	●
Tamsinti priekiniai stiklai su „Super UV“ ir infraraudonųjų spindulių filtrais	●	●	●	●
Tamsinti galiniai stiklai su „Super UV“ ir infraraudonųjų spindulių filtrais	-	●	●	●
Elektroninis stovėjimo stabdis	●	●	●	●
Automatinio sulaikymo funkcija	●	●	●	●
Ratlankiai	Acenta	N-Connecta	Tekna	Tekna+
18" lengvojo lydinio ratlankiai (235/60 R18)	●	●	-	-
19" lengvojo lydinio ratlankiai „Diamond-Cut“ (235/55 R19)	-	○	●	-
20" lengvojo lydinio ratlankiai „Diamond-Cut“ (255/45 R20)	-	-	-	●

- Standartinė įranga
- Papildoma įranga
- Nekomplektuojama

1) Nekomplektuojama su „MHEV 160 Xtronic“.

1) Nekomplektuojama su „N-Trek“.

Ne visas funkcijas galima derinti tarpusavyje. „Nissan“ atstovybėje jums suteiks daugiau informacijos.

Galimi pakeitimai. Nissan pasilieka teisę keisti komplektavimo sudėtį bei techninius duomenis. Naujausią informaciją jums suteiks Nissan atstovas.



# SPALVŲ DERINIŲ LENTELE

## Išorė

### Paprasta dažų danga

Kodas Kėbulo spalva



QAK „Solid White“

### Metalik dažų danga

Kodas Kėbulo spalva

Kodas Kėbulo spalva



K23 „Brilliant Silver“



1) KAY „Champagne Silver“



1) KAD „Gun Metallic“



RBY „Blue“

### Premium dažų danga

Kodas Kėbulo spalva

Kodas Kėbulo spalva



1) G41 „Diamond Black“



NBL „Tinted Red“



1) KBY „Ceramic Grey“



1) QBE „Pearl White“

## SPALVŲ DERINIŲ LENTELĖ

### Dviejų spalvų stogas ir perlmutro dažų danga

Kodas

Kėbulo spalva

Kodas

Kėbulo spalva



1) XKJ

„Pearl White/Diamond Black“



1) XEX

„Ceramic Grey/Diamond Black“

### Dviejų spalvų stogas ir metalik dažų danga

Kodas

Kėbulo spalva

Kodas

Kėbulo spalva



XEU

„Blue/Diamond Black“



1) XEW

„Champagne Silver/Diamond Black“

1) Tik versija „N-Trek“.

## Ratlankiai



Ratai, skirti „Acenta“ ir „N-Connecta“ versijoms  
18" lengvojo lydinio ratlankiai



Ratai, skirti „Tekna“ ir „N-Connecta“ versijoms  
19" „Diamond-Cut“ lengvojo lydinio  
ratlankiai

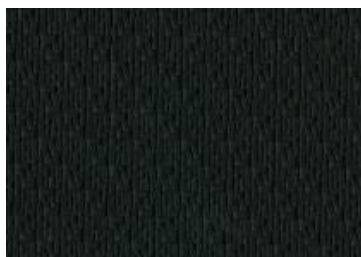


Ratai, skirti „Tekna+“ versijai  
20" „Diamond-Cut“ lengvojo lydinio  
ratlankiai

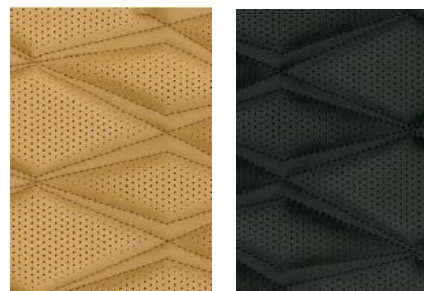
## Salono įranga



„Acenta“ ir „N-Connecta“ versijų salonas  
Audinys, „Black“



Papildoma „N-Connecta“ versijos  
įranga  
PVC oda su, „Black“



„Tekna“ ir „Tekna+“ versijos salonas  
Aukštos kokybės dygsniuota oda, „Tan“  
ir „Black“

# TECHNINIAI DUOMENYS

Variklis	MHEV Xtronic 5 vietos (7 vietos)	e-POWER 5 vietos	e-4ORCE 5 vietos (7 vietos)
Išmetamų teršalų valymo sistema	Euro6d full		
Cilindrų skaičius, konfigūracija	3 vienoje eilėje		
Vožtuvų cilindre skaičius	4		
Oro tiekimo sistema	Turbina		
Variklio tūris	1477-1497		
Suspaudimo laipsnis	Kintanti kompresija nuo 8:1 iki 14:1		
Bendroji galia, kW (PS)	120 (163)	150 (204)	157 (213)
Maks. sukimo momentas, Nm	300	330	330 + 195
Degalų rūšis	Benzinas		
Kuro tiekimo sistema	Tiesioginis įpurškimas		
Bandymų ciklas	WLTP		
<b>Transmisija</b>			
Transmisijos tipas	Xtronic, automatinė	Vienos pakopos elektrinė pavara	Vienos pakopos elektrinė pavara
Varantieji ratai	Priekinių varančiųjų ratų pavara	Priekinių varančiųjų ratų pavara	4 varančiųjų ratų pavara
<b>Variklio duomenys</b> 1)			
Pagreitėjimas, 0–100 km/h, s	9,6	8,0	7 (7,2)
Maks. greitis, km/h	200	170	180
Degalų sąnaudos, l/100 km	2)		
Degalų sąnaudos - vidutiniškai (WLTP)	7.1 - 7.6	5.8 - 6.2	6.3 - 6.7
Degalų sąnaudos - mažas greitis (WLTP)	8.8 - 9.2	4.8 - 5.3	6.2 - 6.6
Degalų sąnaudos - vidutinis greitis (WLTP)	6.9 - 7.3	4.7 - 6.1	5.2 - 5.6
Degalų sąnaudos - didelis greitis (WLTP)	6.0 - 6.4	5	5.4 - 5.8
Degalų sąnaudos - labai didelis greitis (WLTP)	7.6 - 8.2	7.4 - 7.9	7.8 - 8.2
CO <sub>2</sub> , g/km			
CO <sub>2</sub> emisijos - vidutiniškai (WLTP)	161 - 172	132 - 141	143 - 152
CO <sub>2</sub> emisijos - mažas greitis (WLTP)	199 - 209	108 - 120	141 - 150
CO <sub>2</sub> emisijos - vidutinis greitis (WLTP)	155 - 165	106 - 138	118 - 128
CO <sub>2</sub> emisijos - didelis greitis (WLTP)	136 - 145	112	122 - 131
CO <sub>2</sub> emisijos - labai didelis greitis (WLTP)	172 - 185	167 - 180	177 - 186
NOx emisijos, mg/km	7,9	2,5	4,3
<b>Važiavimas</b>			
Pakaba, priekinė	„Mac Pherson“ tipo standaus tvirtinimo su papildomu mini rėmu		
Pakaba, gale	Daugiasvirtė		
Vairas	Elektrinis stiprintuvus (EPS)		
Stabdžių sistema	Diskiniai stabdžiai su stiprintuvu priekyje ir gale. Neužsiblokuojantys ABS stabdžiai su stabdymo ekstremaliois sąlygomis sistema (BA) ir elektroniniu stabdymo jėgos paskirstymu (EBD).		
Minimalus apsisukimo skersmuo, m	11,1		
<b>Svoris</b>			
Bendras automobilio svoris, kg	2100 (2285)	2245	2345 (2535)
Minimalus - maksimalus parengto automobilio svoris, kg	3) 1664-1744 (1715-1781)	1800-1833	1908-1994 (1961-2024)
Didžiausia leistina apkrova, kg	356-436 (504-570)	362-445	351-437 (511-574)
Didžiausias priekabos su stabdžiais svoris, kg	2000 (1800)	670	1800 (1650)
Didžiausias priekabos be stabdžių svoris, kg	750	670	750
Maks. stogo apkrova, kg	100	100	100

# TECHNINIAI DUOMENYS

Matmenys	MHEV Xtronic 5 vietos (7 vietos)	e-POWER 5 vietos	e-4ORCE 5 vietos (7 vietos)
Bendras ilgis, mm		4680	
Bendras plotis, mm		1840	
Bendras aukštis, mm		1725	
Ratų bazė, mm		2705	
Tarpvėžė priekyje / gale, mm	1585/1590	1585/1590	1585/1590
Užvažiavimo kampas, o		19	
Nuvažiavimo kampas, o		23,7	
Pervažiavimo kampas, o		18,2	
Ribinis užliejimo vandeniu gylis, mm		450	
Degalų bako talpa, l		55	
Minimalus atstumas nuo dugno iki žemės, nepakrautas automobilis, mm	210	205	192 (198)
Bagażinės tūris (VDA), l	5) 585 (485)	575	575 (485)
Bagażinės tūris, nulenkus sėdynes (VDA), l	1424 (1298)	1396	1396 (1298)
Bagażo skyriaus erdvė - maksimalus ilgis (sėdynės nulenktos), mm		1752	
<b>„Nissan“ garantijos</b>			
Naujo automobilio garantija		5 metai / 100 000 km	
Garantija nuo kiauryminės korozijos		12 metų (be ridos apribojimo)	
Garantija dažų dangai		3 metai (be ridos apribojimo)	
Pagalba kelyje "Nissan Assistance"		3 metai	

1) Atitinka 2007/715/EB. (Papildoma įranga, priežiūra, vairavimo technika, kelio ir oro sąlygos gali turėti įtakos oficialiems rezultatams)

2) Degalų sąnaudos ir anglies dvideginio emisijų rodikliai yra apskaičiuoti pagal WLTP skaičiavimo metodiką laboratoriniu būdu, kurį reglamentuoja Europos Sąjungos teisės aktai, o gauti rezultatai naudojami automobilių palyginimui. Duomenys skaičiuojami naudojant WLTP skaičiavimo metodiką, o gauti rezultatai nebūtinai atspindi realias vairavimo sąlygas. Aksesarai, priežiūros kokybė, vairavimo stilius ir oro sąlygos turi įtakos realiems rodikliams.

3) Skaičiai atitinka EB direktyvą (Whole Vehicle Type Approval). Parengto automobilio svoris yra be vairuotojo, su aušinimo skysčiu, alyva, kuru, atsarginiu ratu ir įrankiais. Apkrova gali būti sumažinta priklausomai nuo įdiegtos papildomos įrangos ir / arba priedų.

5) Bagażo skyriaus tūris priklauso nuo automobilio versijos ir papildomos įrangos (bagażo pertvaros ir / arba „Bose“ garso sistema).

Kai perkate naują arba naudotą „Nissan“ transporto priemonę, taip pat įsigyjate pratęstą „Nissan“ penkių žvaigždučių garantiją. Turėdami šią garantiją, galėsite mėgautis ramybe, nes ji 5 metus taikoma mechaniniams ir elektronikos gedimams. „Nissan“ penkių žvaigždučių pratęsta garantija pradeda galioti pasibaigus gamyklos garantijai (po 3 metų).

Galimi pakeitimai. „Nissan“ pasilieka teisę atlikti pakeitimus be išankstinio perspėjimo. Naujausią informaciją Jums suteiks „Nissan“ atstovybė.

Visas aksesuarų nuotraukas ir išsamią informaciją apie aksesuarus galima rasti specialioje aksesuarų brošiūroje.

Aksesuaras	Detalės numeris	Pardavimo kaina, € (su PVM)*
<b>Salono apsauga</b>		
Grindų kilimėliai „Luxury“ - „X-Trail“ logotipas (negalima naudoti su „e-POWER“)	KE7456R080	105
Veliūro kilimėliai - „X-Trail“ logotipas (negalima naudoti su „e-POWER“)	KE7456R000	92
Guminiai kilimėliai - „X-Trail“ logotipas (negalima naudoti su „e-POWER“)	KE7486R000	114
Grindų kilimėliai „Luxury“ - „X-Trail“ logotipas („e-POWER“)	KE7456RE80	106
Veliūro kilimėliai - „X-Trail“ logotipas („e-POWER“)	KE7456RE00	92
Guminiai kilimėliai - „X-Trail“ logotipas („e-POWER“)	KE7486RE00	114
Šviečiančios slenksčių apsaugos - „X-Trail“ logotipas	G69505RA0A	509
Šviečiančios slenksčių apsaugos - „e-POWER“ logotipas	KE9676R541	284
Krovinių skyriaus slenksčio apsauga, Dark silver	KE9676R100	133
Dvipusis bagažinės įdėklas	KE9656ROS0	145
Bagažinės daiktadėžė	T99C25ZW0A	254
Visos bagažinės apsauga	KS9655M5E0	208
<b>Kėbulo apsauga</b>		
Galinių purvasaugių komplektas	T99J26RR0E	139
Priekinių purvasaugių komplektas	T99J26RR0A	74
Variklio dangčio deflektorius	F58606RN0A	186
Priekinių ir galinių vėjo deflektorių komplektas	H08006RN0A	208
<b>Stilius</b>		
Galinio bamperio apsauga, „Dark silver“	KE6206R100	117
Priekinė dugno apsauga, „Dark silver“	G58906RN0A	545
Pasveikinimo šviesos	B66406RN0B	427
Šoniniai slenksčiai	K61106R200	570
<b>Stogo bagažinės ir priedai</b>		
Prie stogo bėgelių tvirtinami stogo skersiniai	KE7326R510	375
Aliumininis dviračių laikiklis su „T-track“ adapteriu	KB73880010	169
Vidutinio dydžio stogo bagažinė (juoda, greitai pritvirtinama, su dvipusiu atidarymu)	KE734481BK	534
Didelė stogo bagažinė (juoda, greitai pritvirtinama, su dvipusiu atidarymu)	KE734631BK	620
<b>Vilkimo kablo priedai</b>		
Pakabinamas dviračių laikiklis 2 dviračiams „Xpress 970“, montuojamas prie vilkimo kablo	KS73875200	96
Pakabinamas dviračių laikiklis 3 dviračiams „Hangon 972“, montuojamas prie vilkimo kablo, nulenkiamas	KS73875300	144
<b>Vilkimo kablų komplektai</b>		
Nuimamo vilkimo kablo komplektas su bagažinės atidarymo kojos judesiu jutikliu	NI-RTWBR-KCK-KIT-T33	938
Nuimamo vilkimo kablo komplektas be bagažinės atidarymo kojos judesiu jutiklio	NI-RTWBR-KIT-T33	856
Fiksuoto vilkimo kablo komplektas su bagažinės atidarymo kojos judesiu jutikliu	NI-FTWBR-KCK-KIT-T33	752
Fiksuoto vilkimo kablo komplektas be bagažinės atidarymo kojos judesiu jutiklio	NI-FTWBR-KIT-T33	670

\*Aksesuarai ir bet kokia kliento sumontuota papildoma įranga gali turėti įtakos faktiniam automobilio nuvažiuojamam atstumui ir skirtis nuo oficialiai pateiktos informacijos. Originaliems „Nissan“ aksesuarams, sumontuotiems „Nissan“ atstovybėje arba oficialiame servise, taikoma 12 mėnesių arba naujo automobilio garantija (priklauso, kuris laikotarpis yra ilgesnis). Originaliems aksesuarams, sumontuotiems pasibaigus naujo automobilio garantijai, trečiosios šalies arba paties kliento, taikoma tik originalių „Nissan“ atsarginių dalių ir aksesuarų garantija, kurios laikotarpis yra 12 mėnesių be ridos apribojimų. Aksesuarų informacija yra bendrojo pobūdžio. Tai nėra oficialaus „Nissan“ pasiūlymo dalis. Nepaisant to, kad buvo imtasi visų galimų priemonių siekiant užtikrinti pateiktos informacijos teisingumą, dėl nuolatinio „Nissan“ produktų tobulinimo politikos, pateikta informacija gali keistis. Būtina atkreipti dėmesį į šiuos aspektus: nurodytos orientacinės kainos, kuriose nėra įskaičiuota dažymo darbų kaina (jeigu dažymas būtinas). Visos kainos nurodytos su PVM. Įgaliotų „Nissan“ atstovybių montavimo kainos skiriasi, todėl tikslios montavimo kainos klauskite savo „Nissan“ atstovybėje.

## „NISSAN RG“ PRATĘSTA GARANTIJA

- Originalios dalys ir kvalifikuoti mechanikai
- Galite pasirinkti skirtingos trukmės sutartį
- Aukštesnė likutinė vertė

### Daugiau kilometrų be rūpesčių

Turėdami šią garantiją, galėsite mėgautis ramybe, nes ji yra taikoma mechaniniams ir elektronikos gedimams. „Nissan“ penkių žvaigždučių pratęsta garantija pradeda galioti pasibaigus gamyklos garantijai.

Sutartis sudaroma automobiliui, todėl yra perduodama jį parduodant. Jei parduodate automobilį dar galiojant sutarčiai, sutartis pereina naujam savininkui. Todėl pratęsta garantija padidina automobilio likutinę vertę. Galiojanti pratęsta garantija taip pat yra įrodymas, kad jūsų „Nissan“ automobilis buvo tinkamai prižiūrimas nuo pirmųjų kilometrų.

Kainos nurodytos su PVM. Daugiau informacijos jums suteiks „Nissan“ atstovybėje. „Nissan Nordic Europe“ pasilieka teisę keisti kainas be išankstinio perspėjimo.

## „NISSAN“ DRAUDIMAS

Specialiai skirtas Jūsų „Nissan“ automobiliui.

„Nissan“ draudimas, bendradarbiaujant su draudimo bendrove „If“, siūlo aukščiausios klasės draudimo paslaugas mūsų automobiliams. Mes užtikriname, kad automobilis visuomet bus remontuojamas įgaliotame „Nissan“ remonto centre naudojant originalias „Nissan“ dalis. Greitai ir veiksmingai nagrinėjamos pateiktos pretenzijos. Su Jumis visuomet bendraus puikiai „Nissan“ pažįstantys ir jos produktus išmanantys specialistai. „Nissan draudimas“ išsiskiria ir siūlomomis išskaitomis bei žalos atlyginimu. Klientams suteikiamos palankios draudimo sąlygos.

Taip mes siekiame užtikrinti, kad Jūs visuomet jaustumėtės saugūs, galėtumėte naudotis aukščiausio lygio draudimo paslaugomis ir sulauktumėte tinkamos pagalbos, kai Jums labiausiai jos reikia!

Turite du variantus, kaip apmokėti „Nissan“ serviso sutartį:

Eismo įvykiai	Taip	Papildomos įrangos draudimas	Taip
Gamtinės jėgos	Taip	Vairuotojo ir keleivių draudimas nuo nelaimingų atsitikimų	Taip
Gaisras	Taip	Galioja visiems vairuotojams, t.y. netaikomi jokie amžiaus ir patirties apribojimai	Taip
Vandalizmo atvejai	Taip	Remontas Nissan įgaliotojo atstovo remonto dirbtuvėse	Taip
Vagystė, plėšimas	Taip	Pagalba ir konsultacijos 1620 telefonu	Taip
Žala, padaryta automobilio salono stiklams	Taip		

Daugiau informacijos apie „Nissan draudimą“ teiraukitės artimiausioje „Nissan“ atstovybėje arba „If“ draudimo bendrovėje telefonu 1620. Taip pat galite apsilankyti „Nissan draudimo“ puslapyje: [www.nissandraudimas.lt](http://www.nissandraudimas.lt).

## „NISSAN ASSISTANCE“ PAGALBA KELYJE VISOJE EUROPOJE

- *Jei įvyktų tai, kas mažiausiai tikėtina – sugestų jūsų „Nissan“ arba įvyktų avarija, jums padės „Nissan Assistance“.*
- *24 valandas per parą, 7 dienas per savaitę, maždaug 40 Europos šalių.*
- *„Nissan Assistance“ galioja transporto priemonės garantijos laikotarpiu bei automatiškai paslauga pratęsiama kasmet jei reguliariai atliekami techniniai aptarnavimai pagal gamintojo numatytą grafiką.*

Jums rūpi jūsų „Nissan“, o mums rūpите jūs. Norime, kad mėgautumėtės vairavimu ir būtumėte visiškai ramūs. Gedimo ar avarijos tikimybė nedidelė, bet jei tai įvyktų, pagalbos kelyje tarnyba „Nissan Assistance“ visada jums padės.

Mėgaukitės „Nissan Assistance“ privalumais visą gamyklos garantijos galiojimo laiką. Jums atvykus į „Nissan“ atlikti automobilio techninio aptarnavimo, džiaugsimės galėdami nemokamai pratęsti „Nissan Assistance“ paslaugą iki kito planinio aptarnavimo (12 mėnesių). Net pasibaigus gamyklos garantijai.

Kad ir kas nutiktų, pirmiausiai skambinkite mums ir mes padarysime viską, kad grąžintume jus ir jūsų automobilį atgal į kelią, kaip įmanoma greičiau ir sklandžiau, 24 valandas per parą, 7 dienas per savaitę. Ir visa tai – nemokamai!

Dėl platesnės informacijos apie „Nissan Assistance“ keipkitės į „Nissan“ atstovybę arba apsilankykite mūsų svetainėje [nissan.lt](http://nissan.lt).

