



Innovation  
that excites

# NISSAN JUKE

Ассортимент моделей 2020 года

Ценник, оборудование,  
технические характеристики,  
экстерьер и салон



# ЦЕНЫ

ДВИГАТЕЛЬ КОРОбКА ПЕРЕДАЧ	КОМПЛЕКТАЦИЯ	ПРИВОД	CO <sub>2</sub> (общий) г/км (WLTP)*	Расход топлива, смешанный цикл л/100 км (WLTP)	CO <sub>2</sub> (общий) г/км (NEDC)	Цена, € (С НДС 21%)	Цена предложения, € (С НДС 21%)
<b>Бензин, механика, 6 передач (6MT)</b>							
DIG-T 117HP 6MT	Visia	2WD	135	5,9	112	16 930	
DIG-T 117HP 6MT	Acenta	2WD	135	6,0	112	19 530	
DIG-T 117HP 6MT	N-Connecta	2WD	135	5,9	112	<del>21 330</del>	19 530
DIG-T 117HP 6MT	Tekna	2WD	140	6,1	118	23 530	
DIG-T 117HP 6MT	N-Design	2WD	141	6,2	118	23 130	
<b>Бензин, автомат, 7 передач (7DCT)</b>							
DIG-T 117HP 7DCT	Acenta	2WD	138	6,1	110	21 130	
DIG-T 117HP 7DCT	N-Connecta	2WD	138	6,1	110	<del>22 930</del>	21 130
DIG-T 117HP 7DCT	Tekna	2WD	143	6,3	116	25 130	
DIG-T 117HP 7DCT	N-Design	2WD	145	6,4	116	24 730	

Краска	Visia	Acenta	N-Connecta	Tekna	N-Design	Цена, € (С НДС 21%)
Сплошной	●	●	●	●	-	0
Цвет металлик	○	○	○	○	-	400
Премиум металлик	○	○	○	○	-	450
Перламутровая краска	○	○	○	○	-	450
Двухцветная крыша и металлическая краска	-	-	○	○	●	800
Двухцветная крыша и премиум краска	-	-	○	○	●	850
Двухцветная крыша и перламутровая краска	-	-	○	○	●	850

Дополнительное оборудование	Visia	Acenta	N-Connecta	Tekna	N-Design	Цена, € (С НДС 21%)
<b>Пакет Premium Navigation Acenta</b>	-	○	-	-	-	600
- Функции навигации и сообщений о трафике премиум класса, приложение NissanConnect Services						
- Бесплатное обновление карт и функции сообщений о трафике 3 года						
<b>Пакет Premium Navigation</b>	-	-	○	○	○	350
- Функции навигации и сообщений о трафике премиум класса						
- Бесплатное обновление карт и функции сообщений о трафике 3 года						
<b>Пакет Comfort</b>	-	○	●	●	●	700
- Автоматическое управление кондиционером						
- Автоматические стеклоочистители и датчик дождя						
- Светодиодные передние противотуманные фары и затемненные стекла						
<b>Пакет Tech MT</b> 1)	-	-	○	●	○	1 000
- Система мониторинга слепых зон						
- Функция удержания автомобиля в полосе движения						
- Интеллектуальный круиз-контроль (поддержание заданной дистанции до автомобиля, который движется впереди)						
- Система распознавания движущихся объектов						
- Интеллектуальная система оповещения водителя						
- Система предупреждения о транспортных средствах, приближающихся в поперечном направлении (CTA)						
- Интеллектуальная система камер для обеспечения кругового обзора						
- Системы передних и задних парковочных датчиков						
<b>Пакет Tech DCT</b> 2)	-	-	○	●	○	1300
- Система мониторинга слепых зон						
- Функция удержания автомобиля в полосе движения						
- Интеллектуальный круиз-контроль (поддержание заданной дистанции до автомобиля, который движется впереди)						
- Функция помощи при движении в заторе						
- Система распознавания движущихся объектов						
- Интеллектуальная система оповещения водителя						
- Система предупреждения о транспортных средствах, приближающихся в поперечном направлении (CTA)						
- Интеллектуальная система камер для обеспечения кругового обзора						
- Системы передних и задних парковочных датчиков						
<b>Аудиосистема BOSE® Personal® Plus</b>	-	-	-	●	○	900
8 динамиков аудиосистемы Bose® Personal® Plus: 4 динамика и 2 колонки в сиденьях водителя и переднего пассажира						

- Стандарт
- Дополнительная опция
- Не устанавливается



Аудиосистема BOSE® Personal® Plus



Аудиосистема BOSE® Personal® Plus

Nissan Nordic Europe оставляет за собой право в любое время изменить спецификации, описанные и указанные в данной таблице. Свяжитесь с дилером Nissan, чтобы получить самую свежую информацию. Уточняйте доступность опции у местного дилера, поскольку выбранных вариантов цвета/оборудования может не быть в наличии.

1) Доступно только для механической коробки передач (MT).

2) Доступно только для трансмиссии с двойным сцеплением (DCT).

\* Данные о расходе топлива и выбросах CO<sub>2</sub> были получены во время лабораторных испытаний, соответствующих требованиям ЕС. Эти данные могут быть использованы для сравнения автомобилей. Указаны цифры могут не отражать реальные результаты вождения. Дополнительное оборудование, техническое обслуживание, стиль вождения и погодные условия могут повлиять на полученный результат. Все указанные данные автомобиля были получены соблюдая порядок нового цикла испытаний WLTP.

Пакет Advanced Drive и система ProPILOT доступны на ограниченном количестве автомобилей. Пакет Advanced Drive и система ProPILOT - это вспомогательные технологии для вождения, не предотвращающие аварии. Пакет Advanced Drive и система ProPILOT предназначены для вождения в стиле «Глаза на дорогу / Руки на руле» и только для автомагистралей (дорога разделена барьерами). Обязанность водителя - оставаться бдительным, безопасно ездить и иметь возможность взять под контроль автомобиль в любое время.

# ОБОРУДОВАНИЕ

Кузов	Visla	Acenta	N-Connecta	Tekna	N-Design	
Боковые зеркала — Black	●	●	●	●	-	
Боковые зеркала — Black или Sunset Red	-	-	-	-	●	
Электрически регулируемые наружные зеркала с указателями поворотов	●	●	●	●	●	
Скрытые ручки передних дверей под цвет кузова	●	●	●	●	●	
Затемненные стекла	-	○	●	●	●	
Задний спойлер	●	●	●	●	●	
Антенна «акулий плавник» — Black	-	-	●	●	-	
Антенна «акулий плавник» — Black или Sunset Red	-	-	-	-	●	
Двухцветная крыша — Black или Sunset Red	-	-	-	-	●	
Вставки для переднего и заднего бампера — Black или Sunset Red	-	-	-	-	●	
Боковые накладки — Black или Sunset Red	-	-	-	-	●	
Интерьер	Visla	Acenta	N-Connecta	Tekna	N-Design	
Обтянутый кожей руль	-	-	●	●	●	
Кожаная отделка рукоятки рычага переключения передач	-	-	-	●	●	
Хромированные дверные ручки	●	●	●	●	●	
Карманы в передних дверях, с держателем для бутылки	●	●	●	●	●	
Солнцезащитные козырьки с зеркалами на внутренней стороне для водителя и пассажира	●	●	-	-	-	
Косметическое зеркало с подсветкой в козырьках водителя и пассажира	-	-	●	●	●	
Держатель для карт в солнцезащитном козырьке водителя	-	-	●	●	●	
Приветственная подсветка и внутренняя подсветка на лотке консоли	●	●	●	●	●	
Круговая внутренняя подсветка на коробке передач консоли	-	-	●	●	●	
Внутренняя подсветка на двери	-	-	●	●	●	
Подсветка в передней и задней части салона	●	●	●	●	●	
Черная «синтетическая» кожа на дверях и приборной панели	●	●	-	-	-	
Серая «синтетическая» кожа на дверях и приборной панели	-	-	●	●	-	
Подушки сидений из серого кожзаменителя	-	-	●	●	-	
Ручки в дверях переднего и заднего пассажиров	●	●	●	●	●	
Вешалка-плечики для одежды (сзади со стороны водителя)	●	●	●	●	●	
Подсветка багажного отделения	●	●	●	●	●	
Отделка приборной панели материалом Alcantara® в цвете Black или Orange	-	-	-	-	●	
Отделка дверей материалом Alcantara® в цвете Black или Orange	-	-	-	-	●	
Отделка переднего центрального подлокотника материалом Alcantara® в цвете Black или Orange	-	-	-	-	●	
Безопасность	Visla	Acenta	N-Connecta	Tekna	N-Design	
Аварийные звонки и вызов эвакуатора (система e-call)	●	●	●	●	●	
Интеллектуальное экстренное торможение с функцией распознавания пешеходов и велосипедистов	●	●	●	●	●	
Система предупреждения о сходе с полосы	●	●	●	●	●	
Система распознавания дорожных знаков	●	●	●	●	●	
Автоматическая экстренная остановка и включение аварийных стоп-сигналов	●	●	●	●	●	
Подушки безопасности водителя и пассажира, боковые подушки безопасности и шторки на окнах	●	●	●	●	●	
Регулировка высоты ремней безопасности передних сидений	●	●	●	●	●	
Напоминание водителю/переднему и задним пассажирам о необходимости пристегивания ремней безопасности	●	●	●	●	●	
Точки крепления детских сидений ISOFIX (в задней части салона) с верхним фиксирующим механизмом	●	●	●	●	●	
Точки крепления детских сидений ISOFIX на пассажирском сидении	-	-	-	●	●	
Система контроля давления в шинах (TPMS)	●	●	●	●	●	
Системы ABS + EBD + экстренного торможения	●	●	●	●	●	
Динамический контроль рабочих параметров автомобиля	●	●	●	●	●	
TCS (антипробуксовочная система)	●	●	●	●	●	
Активный контроль степени сцепления с дорогой	●	●	●	●	●	
Система стабилизации положения кузова	●	●	●	●	●	
Система помощи при трогании на подъеме	●	●	●	●	●	
Комплект для устранения проколов колеса	●	●	●	●	●	
Заводская сигнализация	●	●	●	●	●	
Advanced Drive Pack	1)	Visla	Acenta	N-Connecta	Tekna	N-Design
Интеллектуальная система предупреждения о сходе с полосы	●	●	●	●	●	●
Интеллектуальный круиз-контроль (поддержание заданной дистанции до автомобиля, который движется впереди)	-	-	-	○	●	○
Система распознавания движущихся объектов	-	-	-	○	●	○
Система мониторинга слепых зон	-	-	-	○	●	○
Интеллектуальная система оповещения водителя	-	-	-	○	●	○
Система предупреждения о транспортных средствах, приближающихся в поперечном направлении (CTA)	-	-	-	○	●	○
ProPILOT	2)	Visla	Acenta	N-Connecta	Tekna	N-Design
Функция помощи при движении в заторе	2)	-	-	○	●	○
Интеллектуальная система предупреждения о сходе с полосы	●	●	●	●	●	●
Интеллектуальный круиз-контроль (поддержание заданной дистанции до автомобиля, который движется впереди)	-	-	-	○	●	○
Система мониторинга слепых зон	-	-	-	○	●	○
Интеллектуальная система оповещения водителя	-	-	-	○	●	○
Система предупреждения о транспортных средствах, приближающихся в поперечном направлении (CTA)	-	-	-	○	●	○

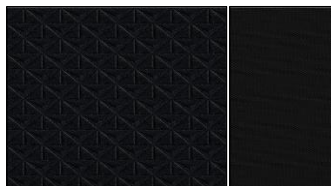
1) Доступно только для механической коробки передач (MT).

2) Доступно только для трансмиссии с двойным сцеплением (DCT).

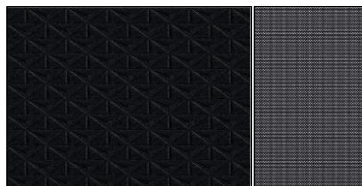
● Стандарт  
○ Дополнительная опция  
— Не устанавливается

# ОБОРУДОВАНИЕ

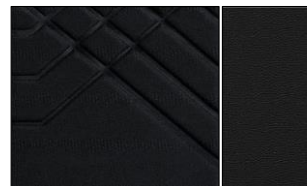
Istulmet	Visla	Acenta	N-Connecta	Tekna	N-Design
Спортивные сиденья в стиле «моноформ» с черной текстильной обивкой	●	●	-	-	-
Спортивные сиденья в стиле «моноформ» с черной текстильной обивкой и серыми вставками	-	-	●	-	-
Спортивные сиденья в стиле «моноформ» с обивкой из черной искусственной кожи и тисненой ткани	-	-	-	●	-
Спортивные сиденья в стиле «моноформ» премиум-класса с обивкой, частично выполненной из кожи (черного или оранжевого цвета)	-	-	-	-	●
Передние сиденья с подогревом	-	●	●	●	●
Подушки сидений из серого кожанамителера	●	-	●	●	-
Регулировка высоты водительского сиденья	●	●	●	●	●
Регулировка высоты пассажирского сиденья	-	-	-	●	●
Заднее сиденье, складываемое в пропорции 60:40	●	●	●	●	●
Два подстаканника	●	●	●	●	●
Передний подлокотник	-	-	●	●	-
3 задних регулируемых подголовника	●	●	●	●	●
Задние карманы в водительском сиденье	-	-	●	●	●



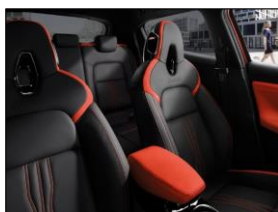
Visla и Acenta  
Черная текстильная обивка



N-Connecta  
Черная текстильная обивка с серыми вставками



Tekna  
Обивка из черной искусственной кожи и тисненой ткани



N-Design  
Обивка, частично выполненная из кожи, с оранжевыми вставками



N-Design  
Обивка, выполненная из кожи и материала алькантара

Аудиосистема и система навигации	Visla	Acenta	N-Connecta	Tekna	N-Design
4 динамика	●	●	-	-	-
6 динамик	-	-	●	-	●
8 динамик аудиосистемы Bose® Personal® Plus: 4 динамика и 2 наушника в сиденьях водителя и переднего пассажира	-	-	-	●	○
Фазовый контроль звучания системы Bose® Personal®	-	-	-	●	○
Bluetooth® + USB + AUX + розетка 12 В	●	●	●	●	●
Задний USB-разъем (ток зарядки только 2,4 А)	-	-	●	●	●
Улучшенный цветной дисплей Advanced Drive Assist (ADAD) с диагональю 4,2 дюйма на панели инструментов	●	●	-	-	-
Улучшенный дисплей Advanced Drive Assist (ADAD) с диагональю 7,0 дюйма на панели инструментов	-	-	●	●	●
8-дюймовый сенсорный экран	-	●	●	●	●
Apple CarPlay® + Google Android Auto®	3)	●	●	●	●
Премиальные дорожные и навигационные службы	-	○	○	○	○
Приложение NissanConnect	-	○	●	●	●



Улучшенный дисплей Advanced Drive Assist (ADAD) с диагональю 7,0 дюйма на панели инструментов



8-дюймовый сенсорный экран

- Стандарт
- Дополнительная опция
- Не устанавливается

3) Apple CarPlay - это функция, предоставляемая Apple Inc. Она может быть недоступна в вашей среде. Android Car - это функция, предоставляемая Google Inc. Она может быть недоступна в вашей среде. По причинам, не зависящим от Nissan, Apple CarPlay и Android Auto могут быть недоступны в вашей стране или могут работать с определенными ограничениями. Nissan исключает любую ответственность за недоступность или неполные функции Apple CarPlay и / или Android Auto в вашем автомобиле.

# ОБОРУДОВАНИЕ

Комфорт и удобство салона	Visla	Acenta	N-Connecta	Tekna	N-Design
Система стоп/старт	●	●	●	●	●
Круиз-контроль и ограничитель скорости	●	●	●	●	●
Система электронного ключа с кнопкой запуска двигателя (интеллектуальный ключ)	-	-	●	●	●
Выбор режима вождения (нормальный/спортивный/экономичный)	-	-	●	●	●
Электрический стояночный тормоз с функцией автоматического удержания	-	-	●	●	●
Телескопическая регулировка положения руля	●	●	●	●	●
Многофункциональный руль (кнопки управления аудиосистемой, телефоном, круиз-контролем, ограничителем скорости)	●	●	●	●	●
Переключатель микрофона на руле	-	●	●	●	●
Электрические стеклоподъемники передних и задних дверей, с функцией управления с места водителя	●	●	●	●	●
Кнопка управления стеклоподъемником в двери переднего пассажира	-	-	●	●	●
Камера заднего вида	-	●	●	●	●
Интеллектуальная система камер для обеспечения кругового обзора	-	-	○	●	○
Система задних парковочных датчиков	-	-	●	●	●
Система передних парковочных датчиков	-	-	○	●	○
Переключение передач на руле в автомобилях с автоматической трансмиссией	2)	-	●	●	●
Датчик температуры окружающей среды	●	●	●	●	●
Разделитель грузового отсека	-	●	●	●	●
Ручное управление кондиционером	●	●	-	-	-
Автоматическое управление кондиционером	-	○	●	●	●
Видимость	Visla	Acenta	N-Connecta	Tekna	N-Design
Обогреваемые зеркала с функцией автоматического складывания	-	●	●	●	●
Обогреваемое ветровое стекло	-	-	●	●	●
Светодиодные передние фары	●	●	●	●	●
Светодиодные ходовые огни дневного света	●	●	●	●	●
Светодиодные задние противотуманные фары	●	●	●	●	●
Светодиодные передние противотуманные фары	-	○	●	●	●
Зеркала с функцией автоматического затемнения	-	-	●	●	●
Автоматические стеклоочистители и датчик дождя	-	○	●	●	●
Указатель поворота с тремя секторами	●	●	●	●	●
Функция "Проводи меня домой"	●	●	●	●	●
Система автоматического переключения режима работы передних фар	●	●	●	●	●
Диски	Visla	Acenta	N-Connecta	Tekna	N-Design
16-дюймовые стальные диски (215/65 R16)	●	-	-	-	-
17-дюймовые легкосплавные диски (215/60 R17)	-	●	●	-	-
19-дюймовые легкосплавные диски (225/45 R19)	-	-	-	●	-
19-дюймовые легкосплавные диски Akari (225/45 R19)	-	-	-	-	●

● Стандарт  
○ Дополнительная опция  
— Не устанавливается

1) Доступно только для механической коробки передач (MT).



2) Доступно только для трансмиссии с двойным сцеплением (DCT).

3) Apple CarPlay - это функция, предоставляемая Apple Inc. Она может быть недоступна в вашей среде. Android Car - это функция, предоставляемая Google Inc. Она может быть недоступна в вашей среде. По причинам, не зависящим от Nissan, Apple CarPlay и Android Auto могут быть недоступны в вашей стране или могут работать с определенными ограничениями. Nissan исключает любую ответственность за недоступность или неполные функции Apple CarPlay и / или Android Auto в вашем автомобиле.










# ВЫБОР КРАСКИ

## Кузов

Сплошной	КОД	Цвет	КОД	Цвет
	326	White		Z10 Red






## Цвет металллик

КОД	Цвет	КОД	Цвет	КОД	Цвет
	KY0 Silver		KAD Dark Metal Grey		CAN Chestnut Bronze
	RCA Vivid Blue		RBN Ink Blue		NBQ Burgundy
	Z11 Black				

## Перламутровая и премиум краска

КОД	Цвет	КОД	Цвет
	QAB Pearl White		NBV Sunset Red

## Двухцветная крыша и металллик краска

КОД	Цвет	КОД	Цвет	КОД	Цвет
	XDR Silver с крышой Black		XDJ Dark Metal Grey с крышой Black		XFB Dark Metal Grey с крышой Sunset Red
	XDY Vivid Blue с крышой Black		XDW Chestnut Bronze с крышой Black		XFC Black с крышой Sunset Red

## Двухцветная крыша и перламутровая/премиум краска

КОД	Цвет	КОД	Цвет
	XDF Pearl White с крышой Black		XEY Sunset Red с крышой Black

## Диски

Комплектация	V1sla	Acenta / N-Connecta	Tekna	N-Deslgn
	16-дюймовые стальные диски			
		17-дюймовые легкосплавные диски	19-дюймовые легкосплавные диски	19-дюймовые легкосплавные диски Akari

# N-Design персонализация

## Персонализация с помощью пакета N-Design

### Персонализация салона

#### Отделка салона премиум класса в цвете Black



Black — сиденья с обивкой из материала Alcantara® со вставками из «синтетической» кожи  
Отделка приборной панели материалом Alcantara® в цвете Black

Отделка дверей материалом Alcantara® в цвете Black

Отделка переднего центрального подлокотника материалом Alcantara® в цвете Black

#### Отделка салона премиум класса в цвете Orange



Orange — сиденье с частичной обивкой из «синтетической» кожи

Отделка приборной панели в цвете Orange

Отделка дверей в цвете Orange

Отделка переднего центрального подлокотника в цвете Orange

### Персонализация кузова

#### Персонализация кузова Black



Боковые зеркала — Black  
Антенна «акулий плавник» — Black  
Двухцветная крыша — Black

Вставки для переднего и заднего бампера — Black

Боковые наклейки — Black

#### Персонализация кузова Sunset Red



Боковые зеркала — Sunset Red  
Антенна «акулий плавник» — Sunset Red  
Двухцветная крыша - Sunset Red  
Вставки для переднего и заднего бампера — Sunset Red

Боковые наклейки — Sunset Red

### Сочетания цветов

#### 10 вариантов персонализации

ЦВЕТ	ЦВЕТ КРЫШИ	ИНТЕРЬЕР	КОД
Sunset Red	Black	Black	XEVZ
Pearl White	Black	Black	XDFZ
Dark Metal Grey	Black	Black	XDJZ
Silver	Black	Black	XDRZ
Chestnut Bronze	Black	Black	XDWZ
Vivid Blue	Black	Black	XDYZ
Black	Sunset Red	Black	XFCZ
Black	Sunset Red	Orange	XFCN
Dark Metal Grey	Sunset Red	Black	XFBZ
Dark Metal Grey	Sunset Red	Orange	XFBN

# ТЕХНИЧЕСКИЕ ХАРАКТЕРИСТИКИ

Двигатель	DIG-T 117 MT					DIG-T 117 DCT					
Система снижения токсичности выхлопных	Euro 6d-temp					Euro 6d-temp					
Число и расположение цилиндров	3					3					
Клапанов на цилиндр	4					4					
Аспирация	Турбо					Турбо					
Макс. мощность двигателя, кВт (л.с.)/об.мин	1) 86 (117) / 5 250					86 (117) / 5 250					
Объем двигателя, см <sup>3</sup>	999					999					
Коэффициент сжатия	10:5 ± 1,0					10:5 ± 1,0					
Макс. крутящий момент, Нм/об.мин.	1) 180 (200) Нм / 1750 - 4000					180 (200) Нм / 1750 - 4000					
Тип топлива	Бензиновый двигатель										
Подача топлива	Прямой впрыск										
<b>Динамические характеристики</b>											
Ускорение 0-100 км/ч, секунды	10,4					11,1					
Максимальная скорость, км/ч	180					180					
Расход топлива л/100км	3)	Visia (16")	Acenta (17")	N-Connecta (17")	Tekna (19")	N-Design (19")	Acenta (17")	N-Connecta (17")	Tekna (19")	N-Design (19")	
Низкая скорость		7,3	7,3	7,3	7,4	7,4	7,5	7,6	7,8	7,8	
Средняя скорость		5,5	5,5	5,5	5,7	5,7	5,7	5,7	5,9	5,9	
Высокая скорость		5,0	5,0	5,0	5,2	5,3	5,1	5,1	5,3	5,4	
Очень высокая скорость		6,4	6,5	6,4	6,7	6,8	6,6	6,6	6,8	6,9	
Комбинированный режим		5,9	6,0	5,9	6,1	6,2	6,1	6,1	6,3	6,4	
Выбросы CO <sub>2</sub> , г/км		Visia (16")	Acenta (17")	N-Connecta (17")	Tekna (19")	N-Design (19")	Acenta (17")	N-Connecta (17")	Tekna (19")	N-Design (19")	
Низкая скорость		167	167	167	168	168	171	172	179	178	
Средняя скорость		125	125	126	130	130	129	129	134	134	
Высокая скорость		114	114	114	119	120	115	115	120	122	
Очень высокая скорость		146	147	146	152	155	151	150	155	158	
Комбинированный режим		135	135	135	140	141	138	138	143	145	
Комбинированный режим (NEDC-BT)		112	112	112	118	118	110	110	116	116	
NO <sub>x</sub> , mg/km		40,6					21,9				
<b>ТРАНСМИССИЯ</b>											
Коробка передач	6 передач, МКП					7 передач, АКП					
Привод						Передний привод					
<b>Шасси</b>											
Подвеска											
Подвеска, передняя	Стойка типа "McPerson" с жёстким креплением										
Подвеска, задняя	Торсионная балка										
Рулевое управление	Электронный усилитель руля										
Мин. диаметр разворота (от бордюра до бордюра), м	10,57										
Тормозная система	Visia и Acenta: вентилируемые тормозные диски спереди, барабанные тормоза сзади. N-Connecta, Tekna и N-Design: вентилируемые передние и задние тормозные диски. Все тормоза оснащены гидроусилителем, ABS (антиблокировочная тормозная система), EBD (электронная система распределения тормозного усилия) и системой экстремального торможения.										
<b>Вес</b>											
Полная масса, кг	1700					1725					
Снаряженная масса (мин./макс.), кг	2)	1182/1199	1189/1209	1192/1240	1199/1239	1192/1240	1207/1226	1210/1258	1217/1257	1210/1258	
Макс. полезная нагрузка, кг		385 - 443	378 - 436	375 - 433	368 - 426	375 - 433	386 - 443	383 - 440	376 - 433	383 - 440	
Макс. вес буксируемого прицепа с тормозами, кг		1250					1250				
Макс. вес буксируемого прицепа без тормозов, кг		628					638				
Макс. нагрузка на крышу, кг		75					75				
<b>Размеры</b>											
Длина, мм	4210										
Ширина (без / с зеркалами), мм	1983/1800										
Высота, мм	1595										
Колесная база, мм	2636										
Передняя колея 16" / 17" & 19", мм	1561 / 1555										
Объем топливного бака, л	46										
Дорожный просвет, без груза, мм	172										
Объем багажника VDA, л	422										
Багажный объем (сиденья сложены, до потолка) (VDA), л	1305										
<b>Гарантия Nissan</b> 4)											
Гарантия на новый автомобиль	5 лет / 100 000 км										
Гарантия от сквозной коррозии	12 года (без ограничения пробега)										
Гарантия на лакокрасочное покрытие	3 года (без ограничения пробега)										
Техпомощь Nissan Assistance	3 года										

1) По директиве 2007/715/ЕС. (Дополнительная комплектация, сервис, стиль езды, дорожные и погодные условия могут изменить эти данные)

2) Все указанные цифры в соответствии с директивой ЕС (Whole Vehicle Type Approval). Снаряженная масса без водителя, включая все жидкости, запасное колесо и рабочие инструменты. Грузоподъемность может уменьшиться в зависимости комплектации.

3) Данные о расходе топлива и выбросах CO<sub>2</sub> были получены во время лабораторных испытаний, соответствующих требованиям ЕС. Эти данные могут быть использованы для сравнения автомобилей. Указаны цифры могут не отражать реальные результаты вождения. Дополнительное оборудование, техническое обслуживание, стиль вождения и погодные условия могут повлиять на полученный результат. Все указанные данные автомобиля были получены соблюдая порядок нового цикла испытаний WLTP.

4) Гарантия 5 лет / 100 000 км состоит из гарантии производителя на 3 года / 100 000 км и 2-летней расширенной гарантии Nissan 5\*, которую в качестве страхового продукта предлагает компания Nissan International Insurance Limited. Подробные условия расширенной гарантии Nissan 5\* доступны на веб-сайте Nissan или у ближайшего дилера Nissan.

Возможны некоторые исключения, ошибки или упущение. Nissan оставляет за собой право в любое время изменить спецификации, описанные и указанные в данной таблице. Свяжитесь с дилером Nissan, чтобы получить самую свежую информацию.



# ПРАЙСЛИСТ АКССУАРОВ

Аксессуары	номер детали	Рекомендуемая цена € (без НДС)	НДС 21%	розничная цена € (с НДС 21%)*
<b>Легкосплавные диски. Шины и монтажные работы не включены в стоимость комплекта 4 легкосплавных дисков.</b>				
<b>Ваш местный дилер Nissan сообщит вам точную цену.</b>				
17-дюймовый легкосплавный диск с центральным колпаком	KE4096P200	566	119	<b>685</b>
19-дюймовый легкосплавный диск с центральным колпаком — Black	KE4096P400	876	184	<b>1 060</b>
<b>Экстерьер</b>				
Передние брызговики	KE7886PA11	41	9	<b>50</b>
Задние брызговики	KE7886PA21	41	9	<b>50</b>
Накладка на передний бампер — Black	KE6106P1BK	92	19	<b>112</b>
Накладка на передний бампер — Silver	KE6106P1DS	92	19	<b>112</b>
Накладка на передний бампер — Orange	KE6106P1TO	92	19	<b>112</b>
Декоративная накладка на передний бампер — Silver	KE6106P0DS	141	30	<b>171</b>
Накладка на задний бампер — Black	KE7916POBK	92	19	<b>112</b>
Накладка на задний бампер — Silver	KE7916P0DS	92	19	<b>112</b>
Накладка на задний бампер — Orange	KE7916P0TO	92	19	<b>112</b>
Боковая накладка — Black	KE7606P1BK	163	34	<b>197</b>
Боковая накладка — Silver	KE7606P1DS	163	34	<b>197</b>
Боковая накладка — Orange	KE7606P1TO	163	34	<b>197</b>
Декоративная накладка на передний бампер + боковая накладка — Silver	KE6006P021DS	293	62	<b>355</b>
Накладки на передний и задний бампер — Black	KE6006P009BK	185	39	<b>223</b>
Накладки на передний и задний бампер — Silver	KE6006P009DS	185	39	<b>223</b>
Накладки на передний и задний бампер — Orange	KE6006P009TO	185	39	<b>223</b>
Верхняя накладка на передний бампер + Нижняя накладка на передний бампер (Silver) + Боковые пороги + Накладка на задний бампер - Black	KE6006P019BK	489	103	<b>591</b>
Верхняя накладка на передний бампер + Нижняя накладка на передний бампер (Silver) + Боковые пороги + Накладка на задний бампер - Silver	KE6006P019DS	489	103	<b>591</b>
Верхняя накладка на передний бампер + Нижняя накладка на передний бампер (Silver) + Боковые пороги + Накладка на задний бампер - Orange	KE6006P019TO	489	103	<b>591</b>
<b>Интерьер</b>				
Коврик LUXIGU — Black	KE7456P080	69	14	<b>83</b>
Резиновые коврики с бортиками	KE7486P000	69	14	<b>83</b>
Двусторонний коврик багажного отделения	KE9656P0S0	82	17	<b>99</b>
Багажная полка	849B96PDOA	96	20	<b>116</b>
Накладка на порог с подсветкой	KE9676P040	207	43	<b>250</b>
Комплект внутреннего освещения (спереди, сзади и багажник)	2000000008297	68	14	<b>83</b>
<b>Интерьер</b>				
Алюминиевые верхние багажники с быстрым креплением	KE7306P010	198	42	<b>240</b>
Горизонтальный фаркоп, съемный	KE5006P510	388	81	<b>469</b>
ЭМК с 7-контактным разъемом	KE5056P500	128	27	<b>155</b>
ЭМК с 13-контактным разъемом	KE5056P510	128	27	<b>155</b>
Держатель для лыж, до 6 пар, сдвижной	KE73899996	215	45	<b>260</b>
Небольшой багажный контейнер - черный - быстрое крепление - открывание с двух сторон	KE734380BK	332	70	<b>401</b>
Средний багажный контейнер - черный - быстрое крепление - открывание с двух сторон	KE734480BK	372	78	<b>450</b>
Держатель для 2 велосипедов (на фаркоп), 13-контактный разъем, складной, Euroride	KE73870213	441	93	<b>534</b>
Держатель для 3 велосипедов (на фаркоп), 7-контактный разъем, складной, Euroride	KE73870307	452	95	<b>547</b>
Навесной держатель для 2 велосипедов (на фаркоп), Xpress 970	KS73875200	60	13	<b>73</b>
Навесной держатель для 3 велосипедов (на фаркоп), складной, Hangon 972	KS73875300	101	21	<b>122</b>
Аксессуар на навесной держатель велосипедов: замок Thule 957 (защита от кражи)	KS73875003	9	2	<b>11</b>
Держатель для велосипедов, люкс (высококачественная версия)	KB73880010	107	22	<b>129</b>
Держатель телефона с креплением Air vent (магнитный держатель)	KS289AVMBL	22	5	<b>26</b>
Детское сиденье Safe Plus II	KS53099010	263	55	<b>319</b>
Детское сиденье Duo plus	KS53099990	728	153	<b>881</b>
<b>Пакеты аксессуаров JUKE(с установкой и НДС)</b>				
<b>Пакет безопасности</b>				
Светоотражающий жилет (1 шт.)				
Предупреждающий треугольник	2000000008962			<b>181</b>
Коврик LUXIGU — Black				
Двусторонний коврик багажного отделения				

\* Указанные цены являются ориентировочными, без стоимости покраски и монтажа (если это применяется), с учетом НДС. Стоимость может варьироваться - запрашивайте конкретные цены у своего местного дилера. Аксессуары и любое дополнительное оборудование, которое заказчик может поместить на автомобиле после покупки, могут повлиять на выбросы CO2 и расход топлива.